

Park Vijfsluizen

NATUURLIJK VERRASSEND



**WOONWENSEN TYPE ENTREE VOORZIJD
TWEE-ONDER-ÉÉN-KAPWONINGEN GRAND FASE E**

WOONWENSENBOEK

Eén van de grote voordelen van nieuwbouw is dat je nog voor de woning wordt opgeleverd een aantal zaken aan de woning kunt personaliseren. Heijmans biedt daarin vastgestelde mogelijkheden, die in dit 'woonwensenboek' indicatief en ter inspiratie zijn te vinden.

Het doel van dit document is om je een overzicht en toelichting te geven over de verschillende opties (hierna te noemen "woonwensen") Dit boek is slechts ter indicatie. Aan dit document kunnen derhalve geen rechten worden ontleend en is slechts bedoeld ter verduidelijking.

In de plattegronden vind je meerdere kleuren en letters:

- In het rood worden de indicatieve woonwensen weergegeven, bijvoorbeeld een aanbouw of andere (zolder)indeling. Een uitgebreide omschrijving van de woonwens vind je terug in de woonwensenlijst onder de betreffende code.
- In het oranje worden de posities van de elektra weergegeven. Deze worden weergegeven met de letter E gevolgd door een nummer. Wat op deze elektra-positie mogelijk is (data, CAI of wandcontactdoos/stopcontact) vind je terug in de woonwensenlijst waar alle woonwensen tekstueel omschreven zijn.

De exacte positie van de dakramen en dakkapellen is afhankelijk van de beukmaat en pannerverdeling van de woning. De positie van de dakkapellen en dakramen wordt woningspecifiek bepaald en kan iets afwijken van de op deze tekening weergegeven positie. Gekozen woonwensen kunnen daarbij ook invloed hebben op de positie en het aantal PV-panelen op je woning.

Nadat je hebt aangegeven welke woonwensen je uit de woonwensenlijst wenst, worden deze door ons verwerkt in een koperskeuzetekening.

Veel plezier met het maken van je keuzes!

RENVOOI

Symbolen alleen van toepassing indien in de woning aangegeven

Elektrische installatie

	Aansluitpunt 3 fase, nul en beschermingscontact. pv-install bedraad, niet afgemonteerd (loos in mk)
	Aansluitpunt voeding PV-installatie (indien PV-install aanwezig)
	Aansluitpunt niet bedraad
	Loze leiding wordt bedraad met UTP kabel, niet afgemonteerd
	Aansluitpunt TV
	Aansluitpunt DATA
	Deurbel
	Centraal aardpunt
	Centraaldoos tbv verlichting
	Beldrukker
	Enkelpolige schakelaar met wandcontactdoos
	Aansluitpunt ten behoeve van armatuur op de wand
	Rookmelder, optisch op lichtnet conform NEN 2555
	Schakelaar, 1-polig
	Schakelaar, serie-
	Schakelaar, wissel-
	Schakelaar, wissel-, 2-voudige uitvoering
	Schakelaar, wissel-/enkelpolig
	Schakelaar, 3-standen ten behoeve van bediening ventilatie
	Sturing naar wp (rbe)/ rr naar vv
	Kanaalvoeler
	Verdeelinrichting
	Wandcontactdoos 1-voudig met beschermingscontact
	Wandcontactdoos 1-voudig met beschermingscontact, waterdicht
	Wandcontactdoos 2-voudig met beschermingscontact, verticaal
	Wandcontactdoos 2-voudig met beschermingscontact, horizontaal
	Wandcontactdoos met wisselschakelaar
	Wandcontactdoos, perilex, 2x230v ten behoeve van fornuis
	Wandcontactdoos, perilex, mv 230v. WP 400V
	PV-paneel
	PV-panels ter indicatie, aantal en positie kan afwijken van tekening
	Aantal PV-panels conform de specifieke bouwnummer BENG berekening
	Omvormer PV-installatie

Centrale verwarming- en waterinstallatie

	hemelwaterafvoer
	Buitenkraan vorstvrij
	Opstelplaats warmtepomp
	Opstelplaats expansievat
	Opstelplaats verdeler vloerverwarming
	Verwarmingselement in badkamer elektrisch

Ventilatie installatie

	Opstelplaats gebalanceerde ventilatie (WTW)
	Afzuigpunt mechanische ventilatie plafond
	Afzuigpunt mechanische ventilatie wand
	WTW doorvoer
	Ontluchting riolering
	Toevoerpunt mechanische ventilatie plafond
	Toevoerpunt mechanische ventilatie wand

Bouwkundig

	Kruipluik
	Entree symbool

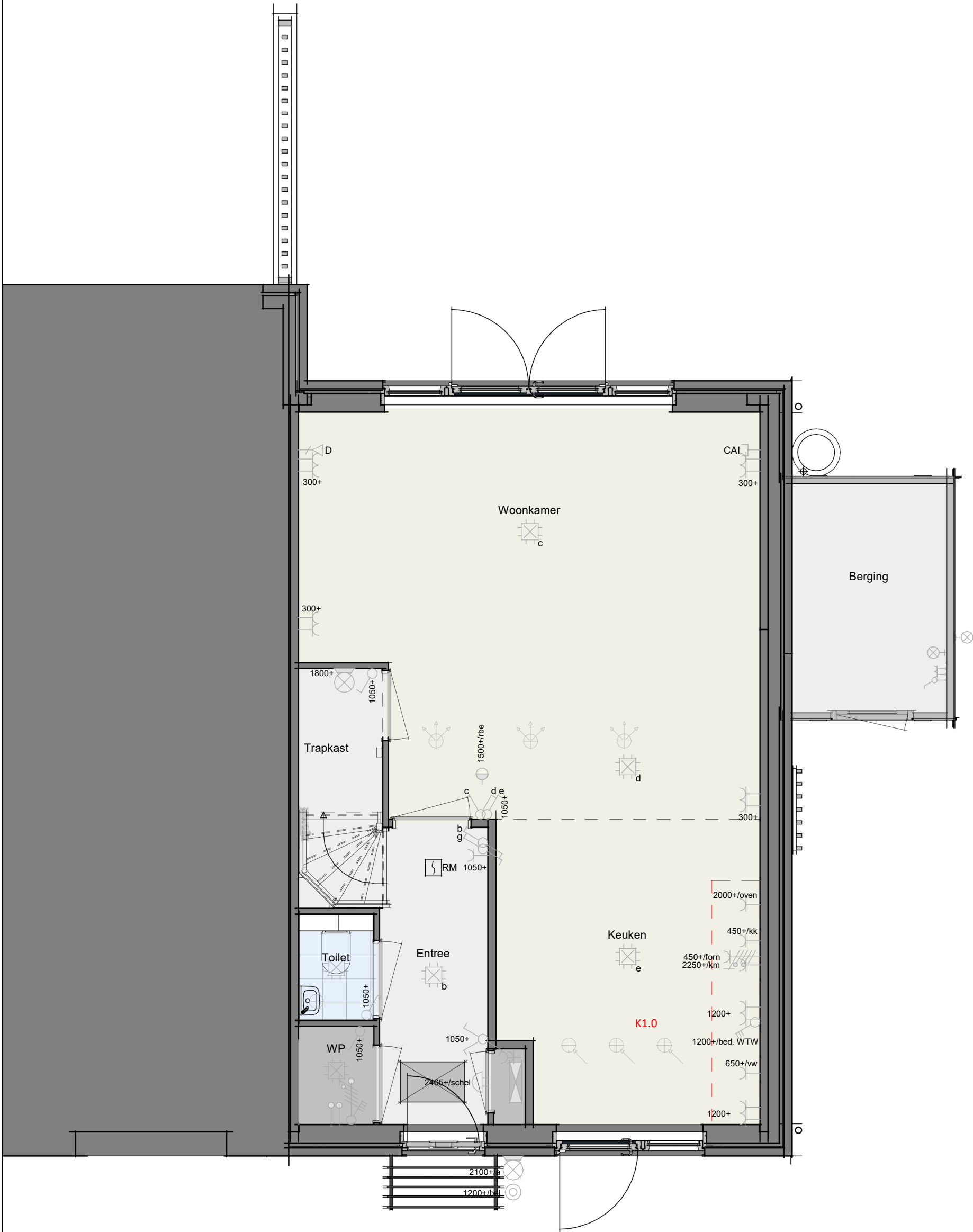
Opstelplaats

	wm= wasmachine
	wd = wasdroger

BEGANE GROND

Begane Grond

K1.0 Aansluitpunten conform keukenvariant Basis K1.0 ; rechte opstelling
PL0001 Plattegrond begane grond in basis uitvoering



heijmans

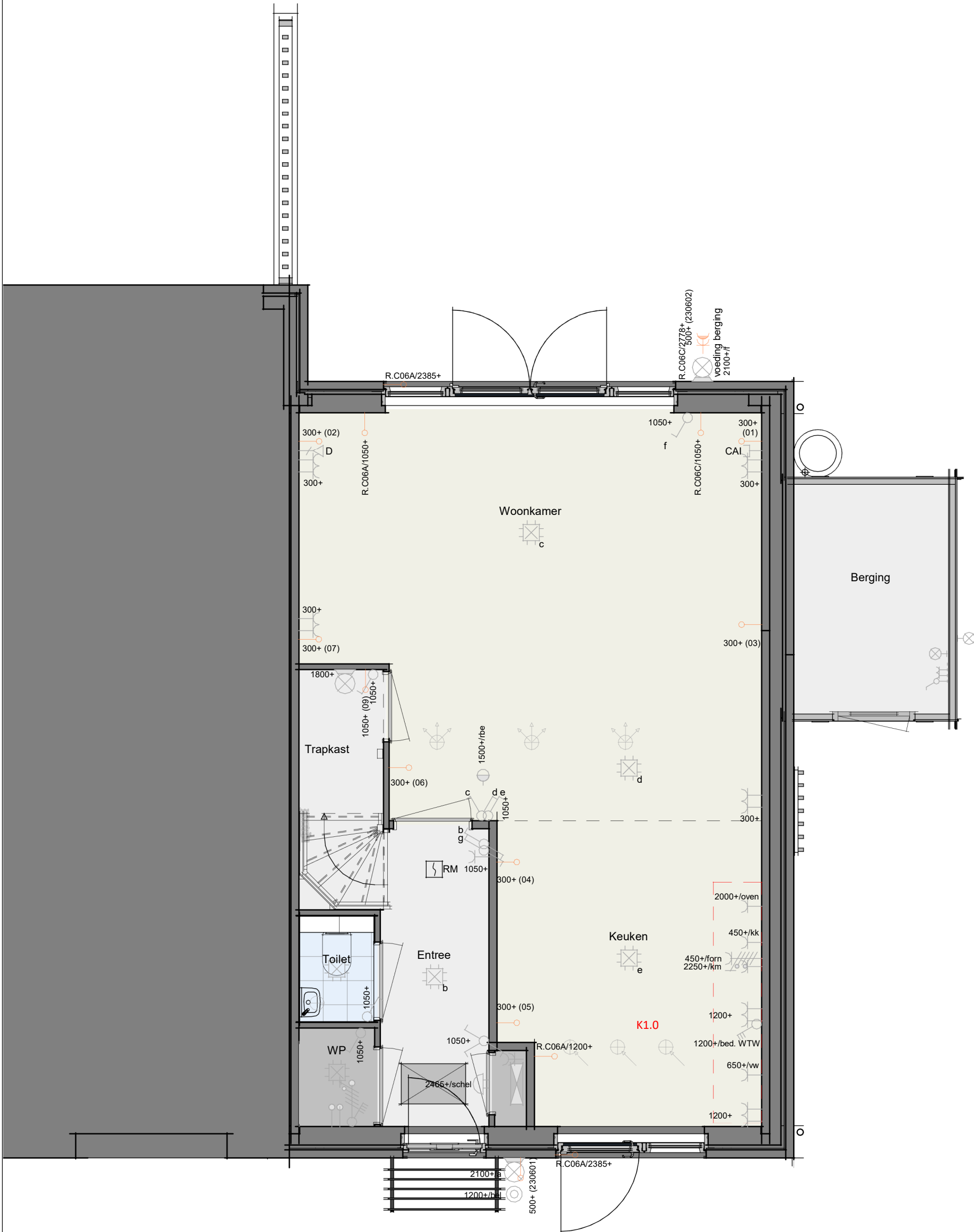
Projectnaam: Vijfsluizen Fase E
Formaat: A3
Schaal: 1:50
Onderwerp: PLGO

WW-BA-00-1.910-00

De weergegeven woonwensen worden in de plattegrond in het rood weergegeven. De weergegeven elektroopties worden in de plattegrond in het oranje weergegeven.

Begane Grond

K1.0 Aansluitpunten conform keukenvariant Basis K1.0 ; rechte opstelling
PL0001 Plattegrond begane grond in basis uitvoering



heijmans

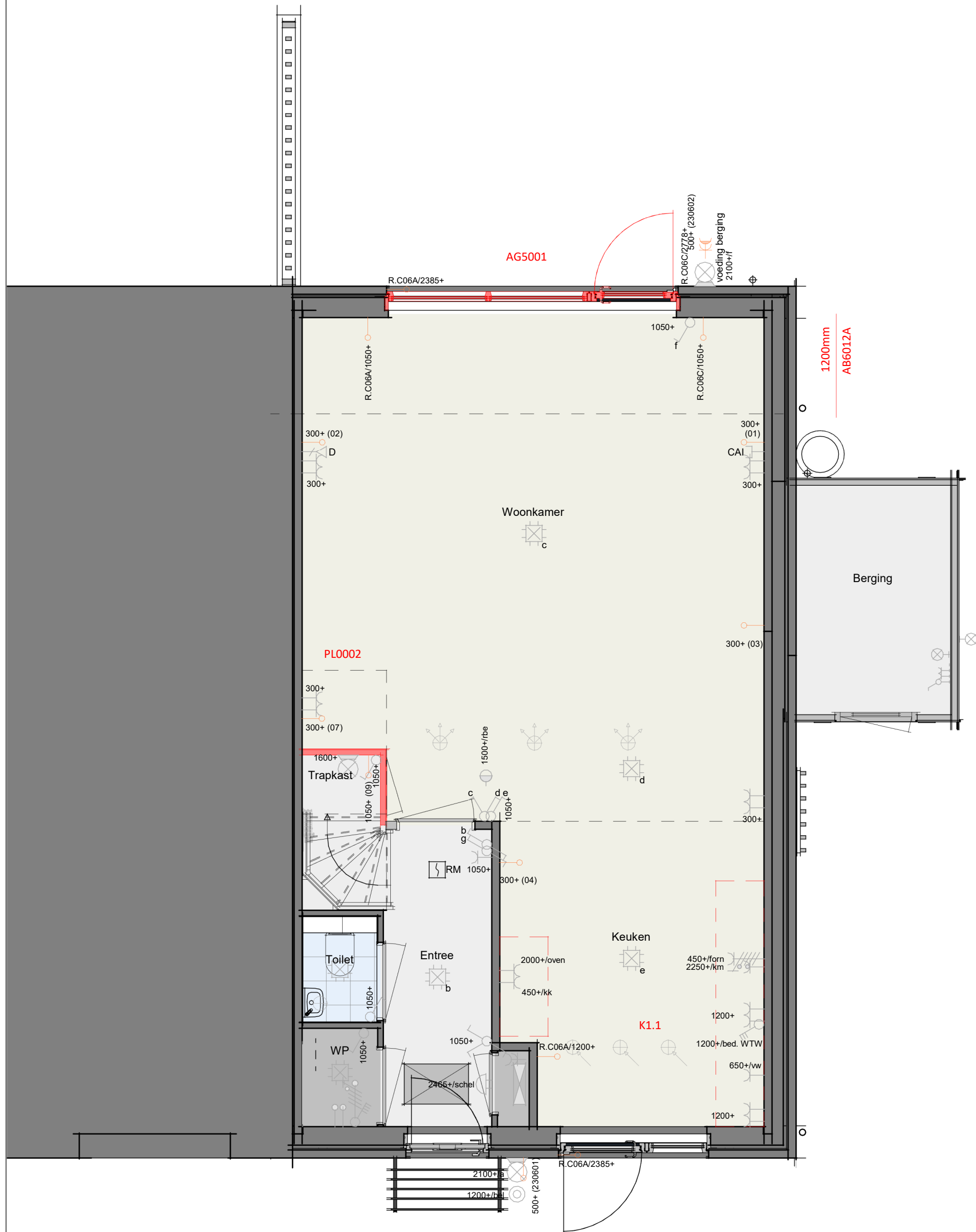
Projectnaam: Vijfsluizen Fase E
Formaat: A3
Schaal: 1:50
Onderwerp: PLGO

WW-BA-00-1.910-01

De weergegeven woonwensen worden in de plattegrond in het rood weergegeven. De weergegeven elektroopties worden in de plattegrond in het oranje weergegeven.

Begane Grond

- AB6012A Aanbouw aan de achterzijde woning, over de volledige breedte, lang 1200 mm, beukmaat 6.000 mm
- AG5001 Achtergevel voorzien van enkele deur en 2-zijlichten
- K1.1 Aansluitpunten conform keukenvariant K1.1 ; rechte opstelling met koelkast aan overzijde
- PL0002 Plattegrond begane grond met halve trapkast



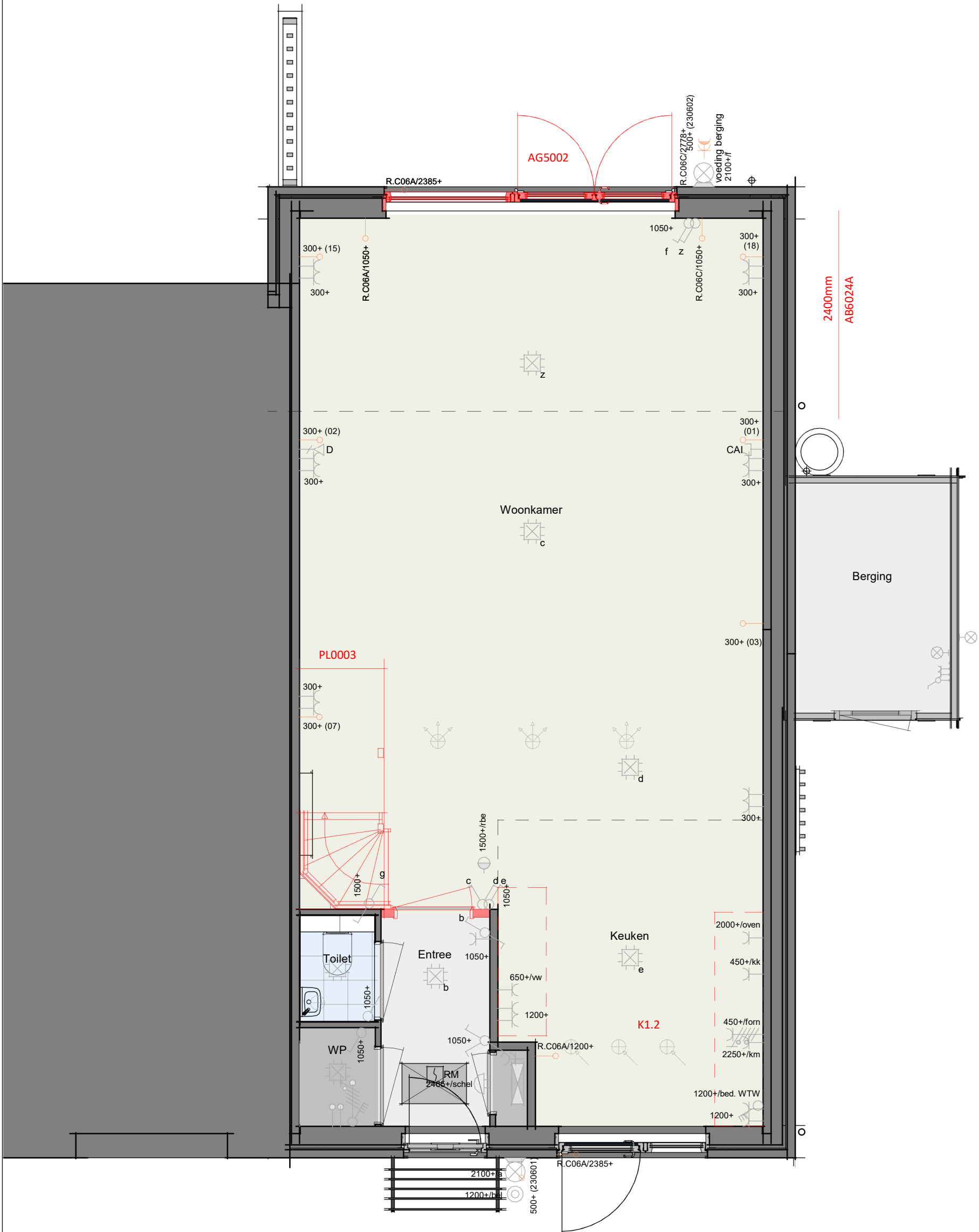
heijmans

Projectnaam: Vijfsluizen Fase E
Formaat: A3
Schaal: 1:50
Onderwerp: PLGO

WW-BA-00-1.910-02

Begane Grond

- AB6024A Aanbouw aan de achterzijde woning, over de volledige breedte, lang 2400 mm, beukmaat 6.000 mm
- AG5002 Achtergevel voorzien van dubbele openslaande deuren en 1 zijlicht
- K1.2 Aansluitpunten conform keukenvariant K1.2 ; rechte opstelling met spoelbak aan overzijde
- PL0003 Plattegrond begane grond met open trap inclusief verplaatsen woonkamer deur (inclusief geluidswerende deuren op de verdieping(en))



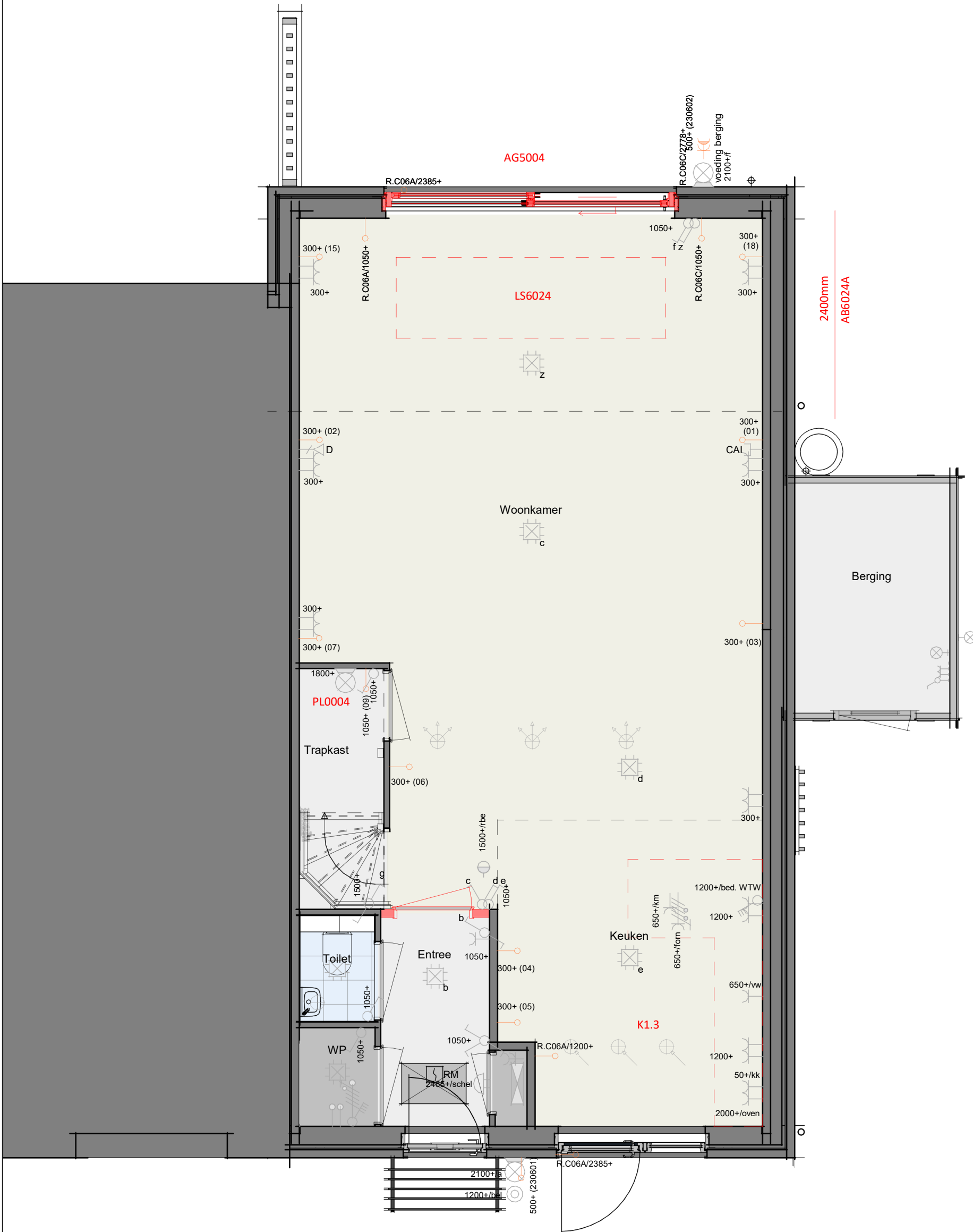
heijmans

Projectnaam: Vijfsluizen Fase E
Formaat: A3
Schaal: 1:50
Onderwerp: PLGO

WW-BA-00-1.910-03

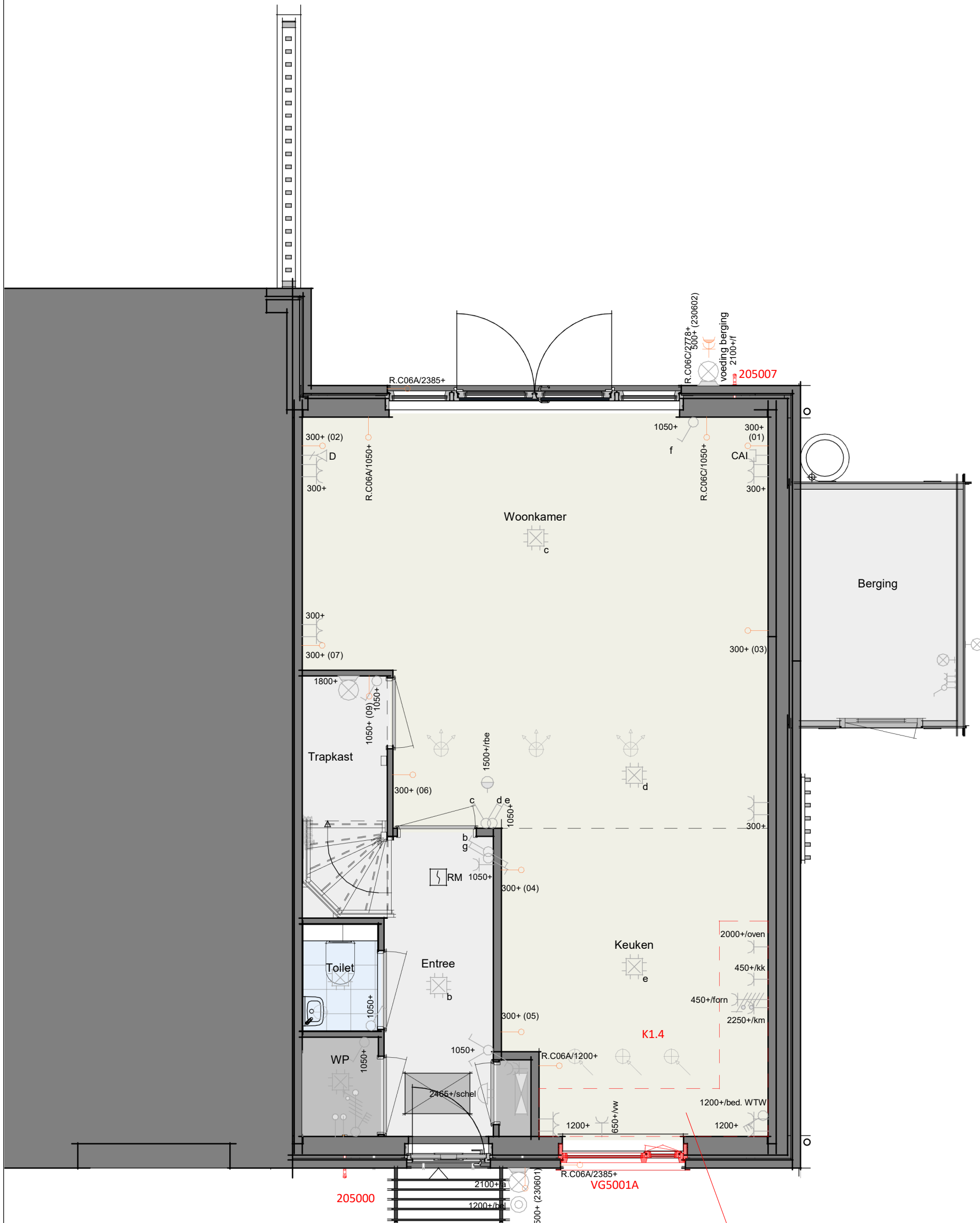
Begane Grond

- AB6024A Aanbouw aan de achterzijde woning, over de volledige breedte, lang 2400 mm, beukmaat 6.000 mm
- AG5004 Achtergevel voorzien van een schuifpui
- K1.3 Aansluitpunten conform keukenvariant K1.3 ; hoekopstelling gedraaid naar woonkamer
- LS6024 Lichtstraat lengte circa 3.300 mm x 1.000mm in achteruitbouw in een uitbouw 6.000x2.400mm
- PL0004 Plattegrond begane grond met verplaatsen woonkamer deur (inclusief geluidswerende deuren op de verdieping(en))



Begane Grond

- 205000 Buitenkraan in de voorgevel
- 205007 Buitenkraan in de achtergevel
- K1.4 Aansluitpunten conform keukenvariant K1.4 ; hoekopstelling onder raam voorgevel, alleen mogelijk icm optie VG5001A
- PL0001 Plattegrond begane grond in basis uitvoering
- VG5001A Voorgevelkozijn met gemetselde borstwering, in plaats van basis uitvoering met gevelkozijn (merk P0570 ipv merk E+Z)



Keukenopstelling K1.4 en K1.5 zijn enkel te verkiezen in combinatie met een voorgevelkozijn (VG5001A)

heijmans

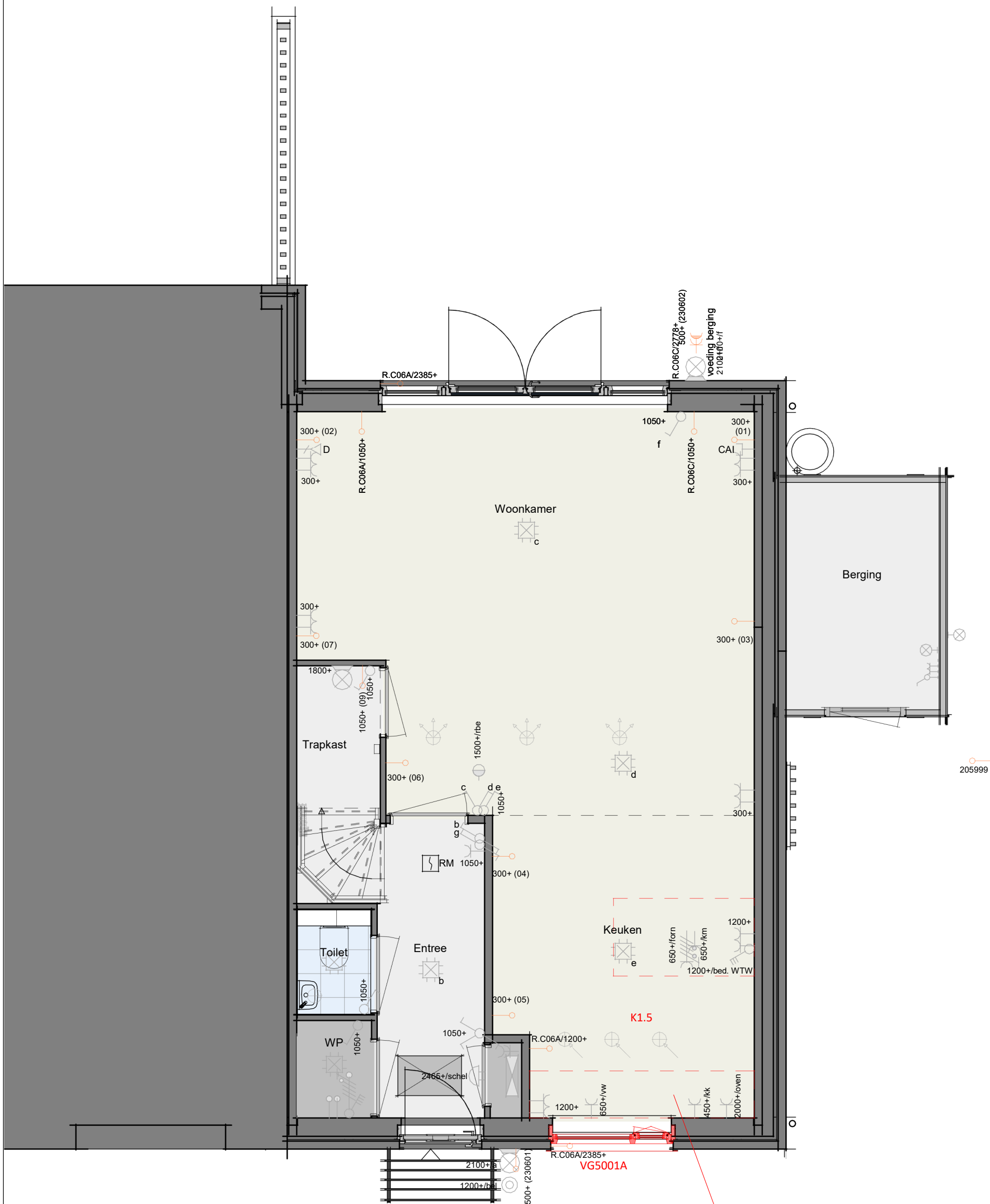
Projectnaam: Vijfsluizen Fase E
Formaat: A3
Schaal: 1:50
Onderwerp: PLGO

WW-BA-00-1.910-05

Begane Grond

- 205999 Voorbereiding laadpaal/mantelbuis, aardlekschakelaar en loze groep in de meterkast (11kW-3fasen)
- HVLA001 Houten steiger afmeting 4.500 x 2.500 mm (bxh) in achtertuin langs de waterpartij, incl houten trap van vlonder naar achtertuin. Positie nader te bepalen
- K1.5 Aansluitpunten conform keukenvariant K1.5 ; parallelstelling met gedeelte onder raam voorgevel, alleen mogelijk icm optie VG5001A
- PL0201 Plattegrond 2e verdieping in basis uitvoering
- VG5001A Voorgevelkozijn met gemetselde borstwing, in plaats van basis uitvoering met gevelkozijn (merk P0570 ipv merk E+Z)

HVLA001



Keukenopstelling K1.4 en K1.5 zijn enkel te verkrijgen in combinatie met een voorgevelkozijn (VG5001A)

heijmans

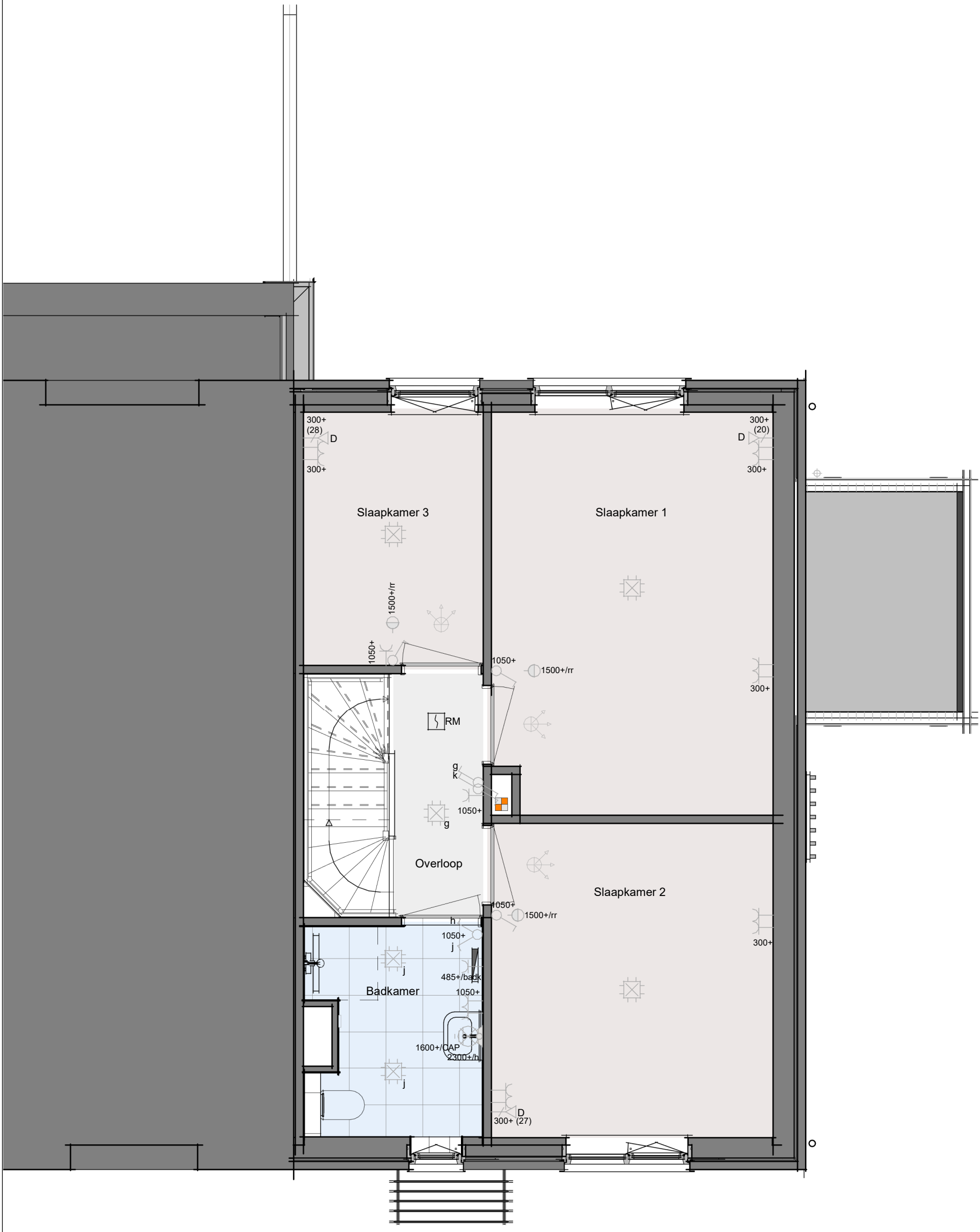
Projectnaam: Vijfsluizen Fase E
Formaat: A3
Schaal: 1:50
Onderwerp: PLGO

WW-BA-00-1.910-06

1^e VERDIEPING

Eerste verdieping

PL0101 Plattegrond 1e verdieping in basis uitvoering



heijmans

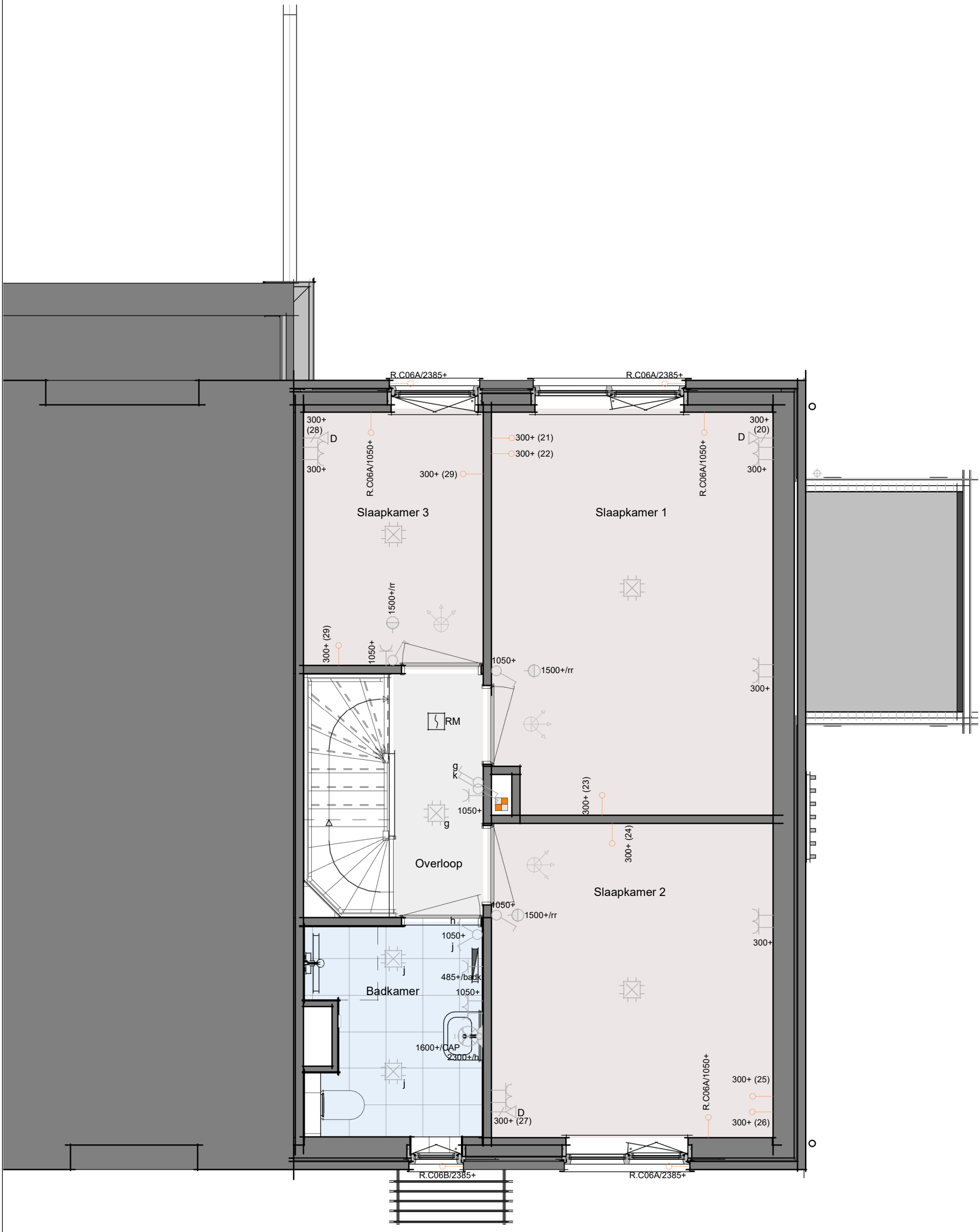
Projectnaam: Vijfsluizen Fase E
Formaat: A3
Schaal: 1:50
Onderwerp: PLGO

WW-BA-01-1.910-00

De weergegeven woonwensen worden in de plattegrond in het rood weergegeven. De weergegeven elektroopties worden in de plattegrond in het oranje weergegeven.

Eerste verdieping

PL0101 Plattegrond 1e verdieping in basis uitvoering

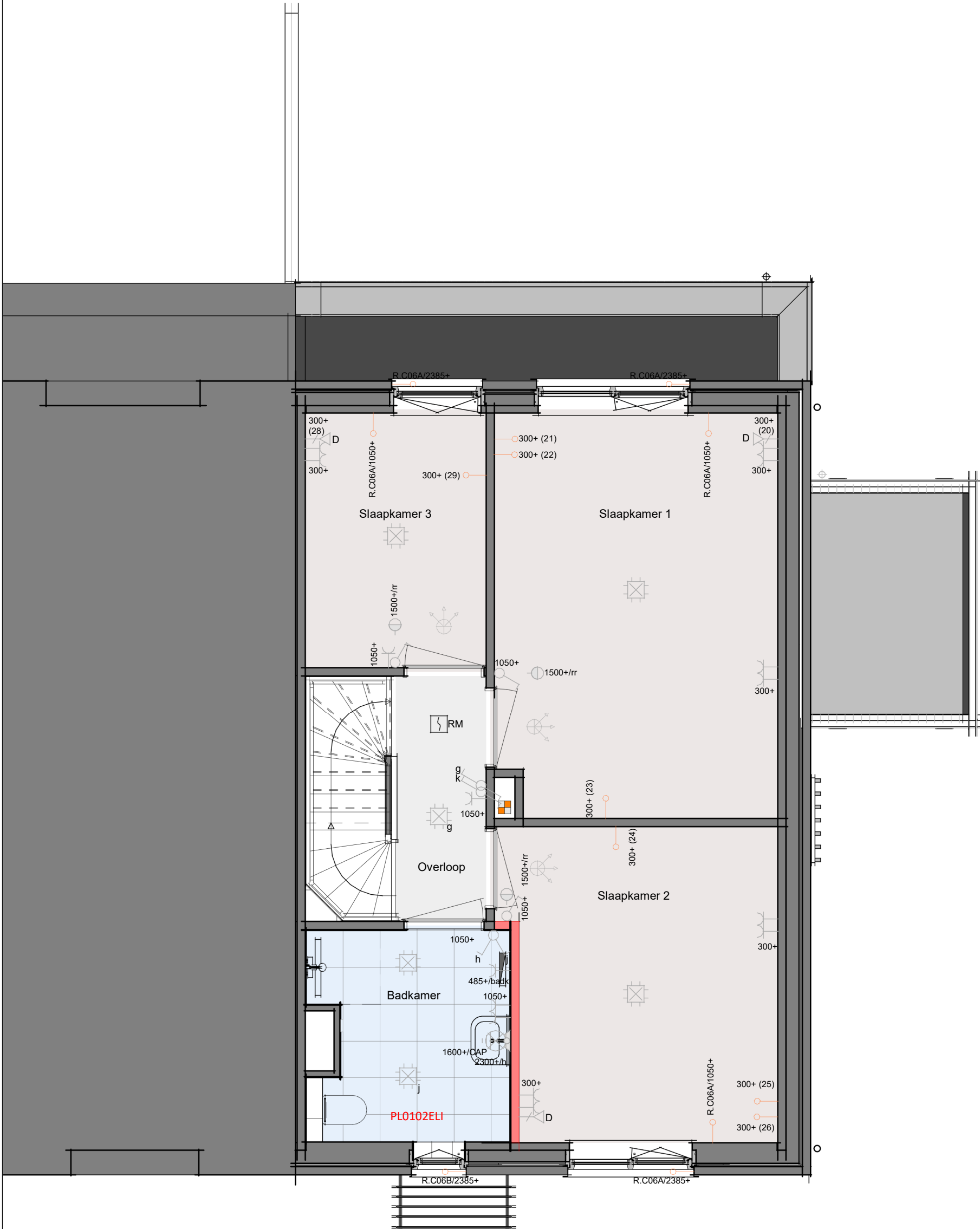


Projectnaam: Vijfsluizen Fase E
Formaat: A3
Schaal: 1:50
Onderwerp: PLGO

WW-BA-01-1.910-01

Eerste verdieping

PL0102ELI Plattegrond 1e verdieping met een 300 mm in breedte vergrote badkamer



heijmans

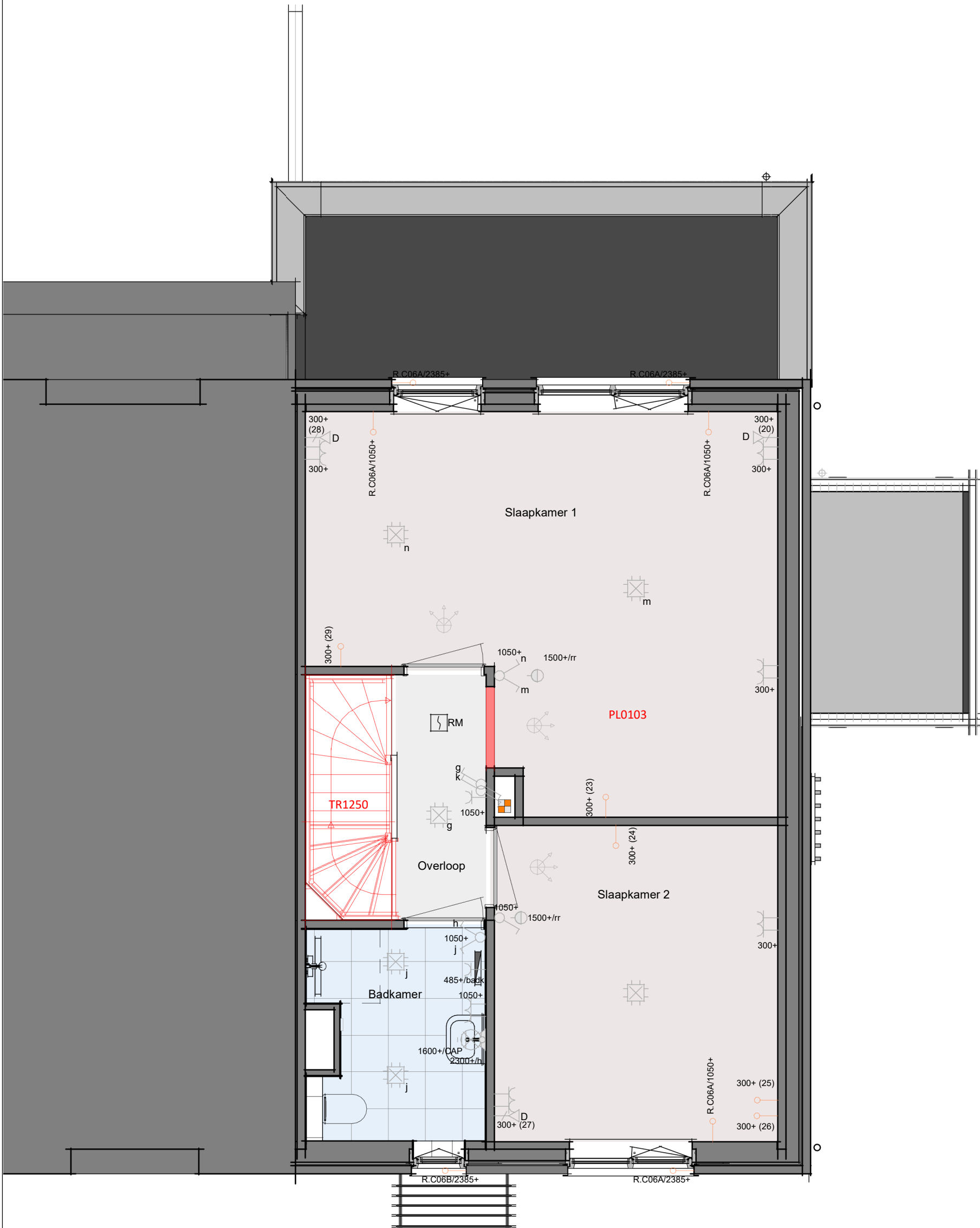
Projectnaam: Vijfsluizen Fase E
Formaat: A3
Schaal: 1:50
Onderwerp: PLGO

WW-BA-01-1.910-02

De weergegeven woonwensen worden in de plattegrond in het rood weergegeven. De weergegeven elektroopties worden in de plattegrond in het oranje weergegeven.

Eerste verdieping

PL0103 Plattegrond 1e verdieping samenvoegen slaapkamer 1 en 3 waarbij de deur van slaapkamer 3 gehandhaafd blijft
TR1250 Standaard open trap eerste verdieping naar tweede verdieping in dichte uitvoering



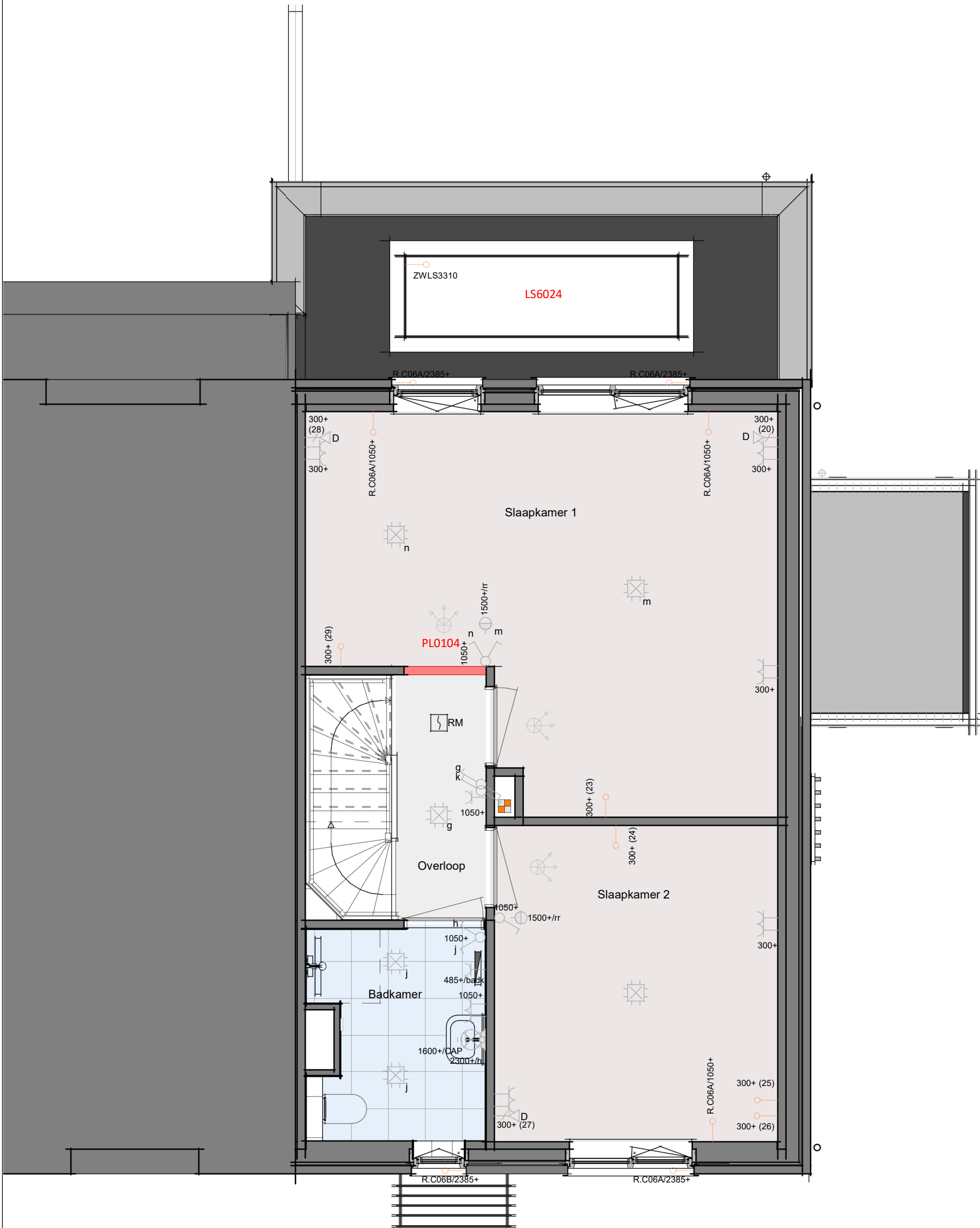
heijmans

Projectnaam: Vijfsluizen Fase E
Formaat: A3
Schaal: 1:50
Onderwerp: PLGO

WW-BA-01-1.910-03

Eerste verdieping

- AB6024A Aanbouw aan de achterzijde woning, over de volledige breedte, lang 2400 mm, beukmaat 6.000 mm
- LS6024 Lichtstraat lengte circa 3.300 mm x 1.000mm in achteruitbouw in een uitbouw 6.000x2.400mm
- PL0104 Plattegrond 1e verdieping samenvoegen slaapkamer 1 en 3 waarbij de deur van slaapkamer 1 gehandhaafd blijft
- ZWLS3310 Zonwering op lichtstraat



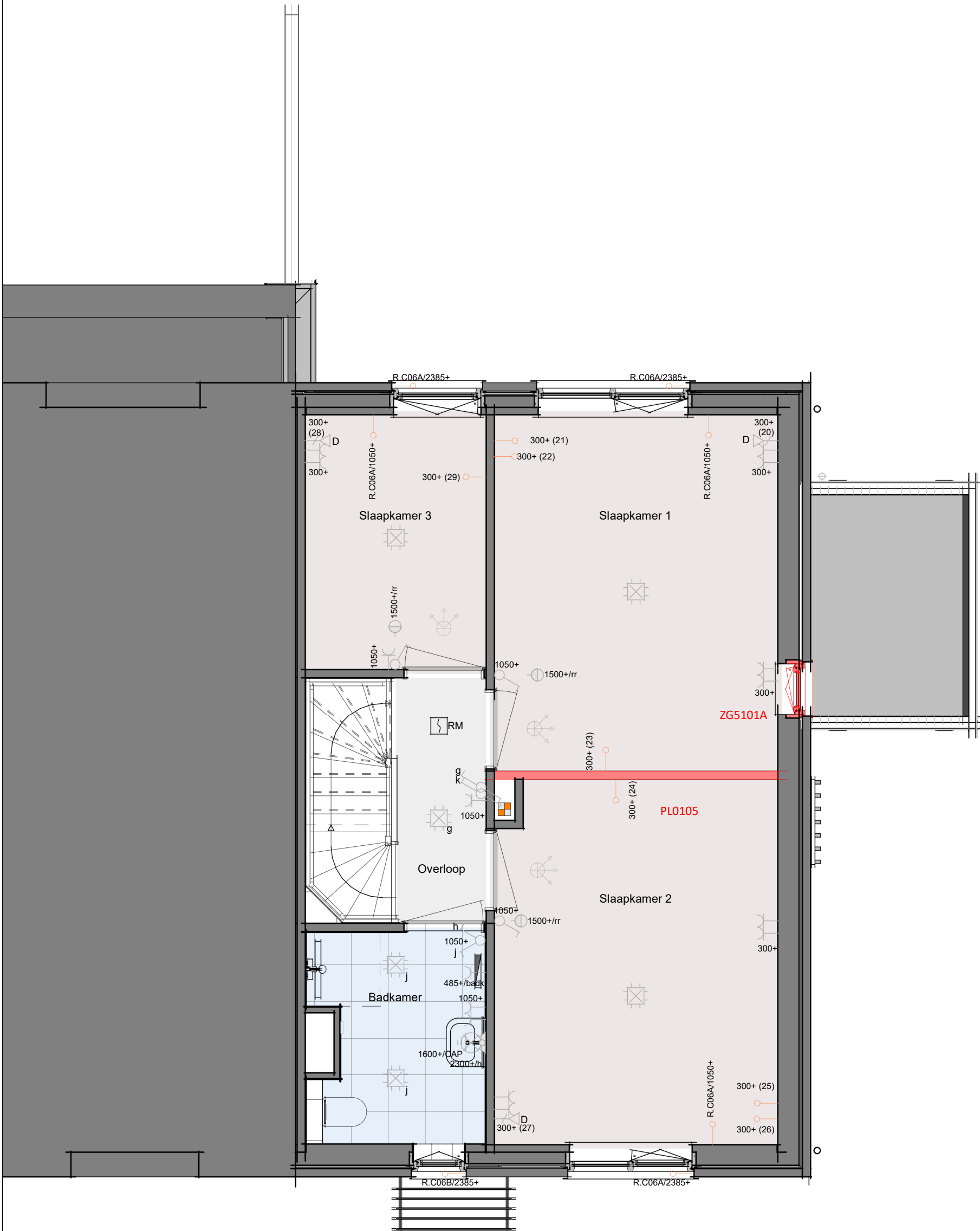
heijmans

Projectnaam: Vijfsluizen Fase E
Formaat: A3
Schaal: 1:50
Onderwerp: PLGO

WW-BA-01-1.910-04

Eerste verdieping

PL0105 Plattegrond 1e verdieping 600 mm verplaatsen binnenwand tussen slaapkamer 1 en 2
ZG5001A Kozijn merk X in zijgevel op de 1e verdieping aan de zijkant (-gevel) van de woning. Standaard bij bouwnummers: 401, 406, 407 en 422



heijmans

Projectnaam: Vijfsluizen Fase E
Formaat: A3
Schaal: 1:50
Onderwerp: PLGO

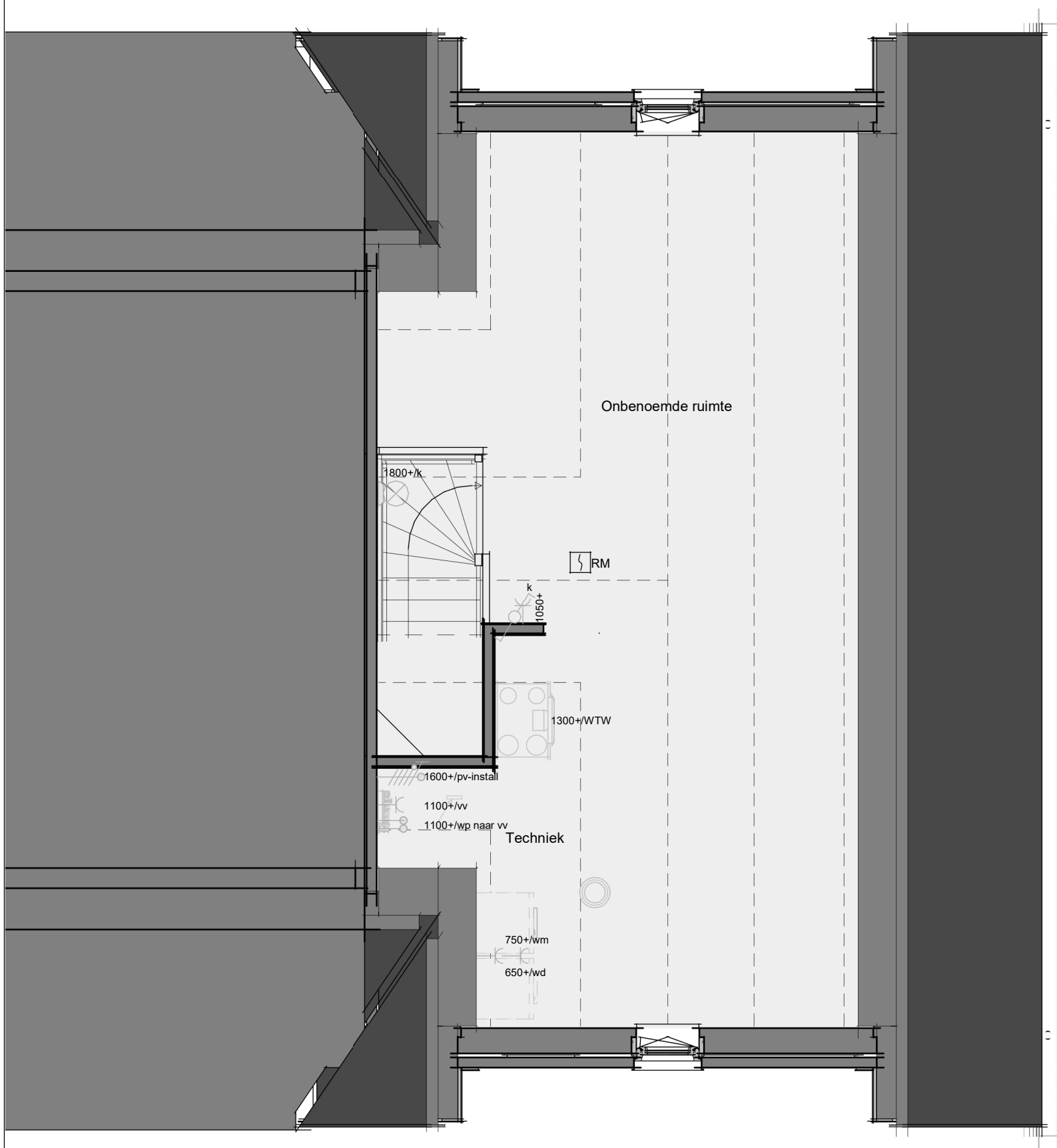
WW-BA-01-1.910-05

De weergegeven woonwensen worden in de plattegrond in het rood weergegeven. De weergegeven elektroopties worden in de plattegrond in het oranje weergegeven.

2^e VERDIEPING

Tweede verdieping

PL0201 Plattegrond 2e verdieping in basis uitvoering



heijmans

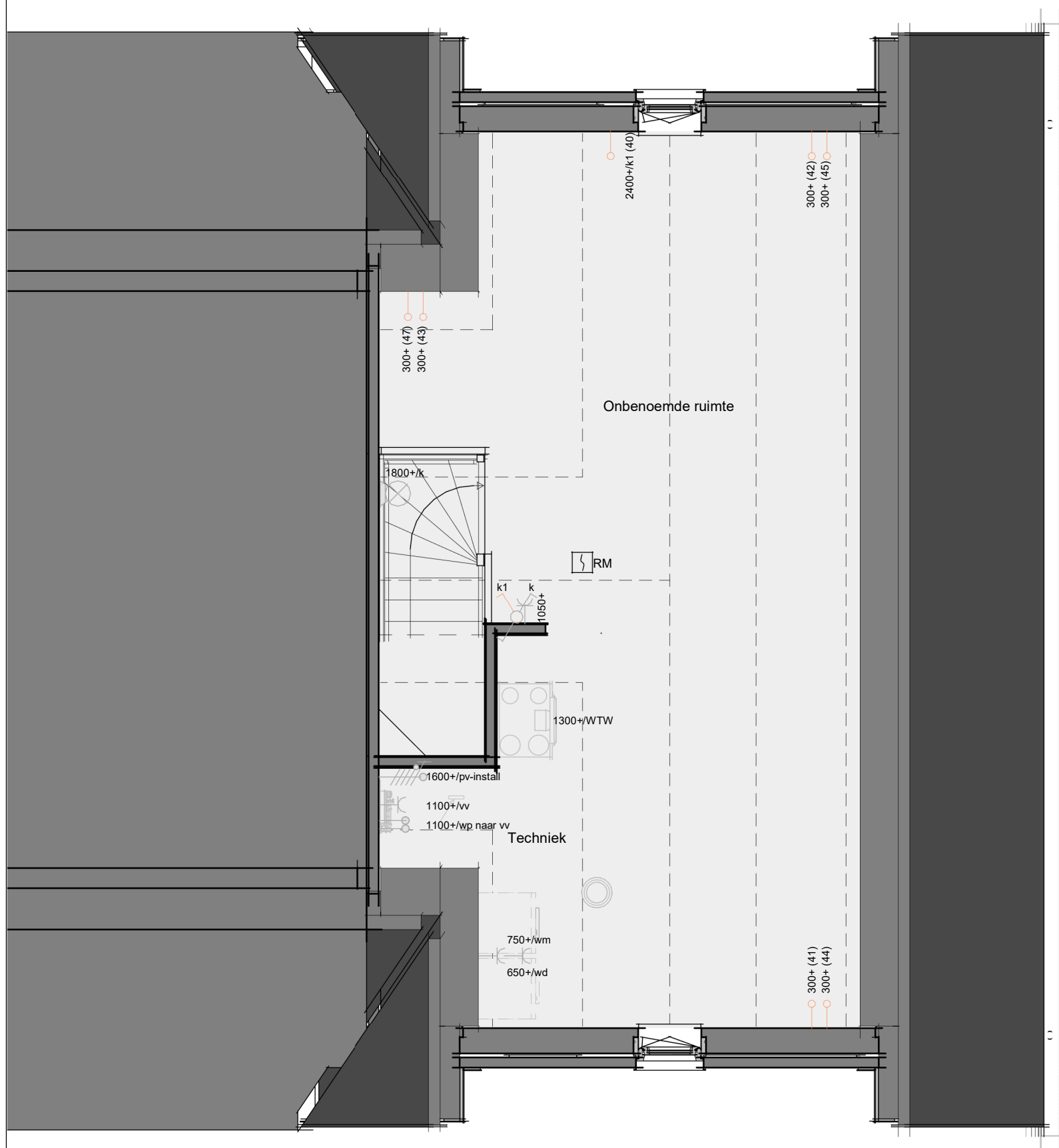
Projectnaam: Vijfsluizen Fase E
Formaat: A3
Schaal: 1:50
Onderwerp: PLGO

WW-BA-02-1.910-00

De weergegeven woonwensen worden in de plattegrond in het rood weergegeven. De weergegeven elektroopties worden in de plattegrond in het oranje weergegeven.

Tweede verdieping

PL0201 Plattegrond 2e verdieping in basis uitvoering



heijmans

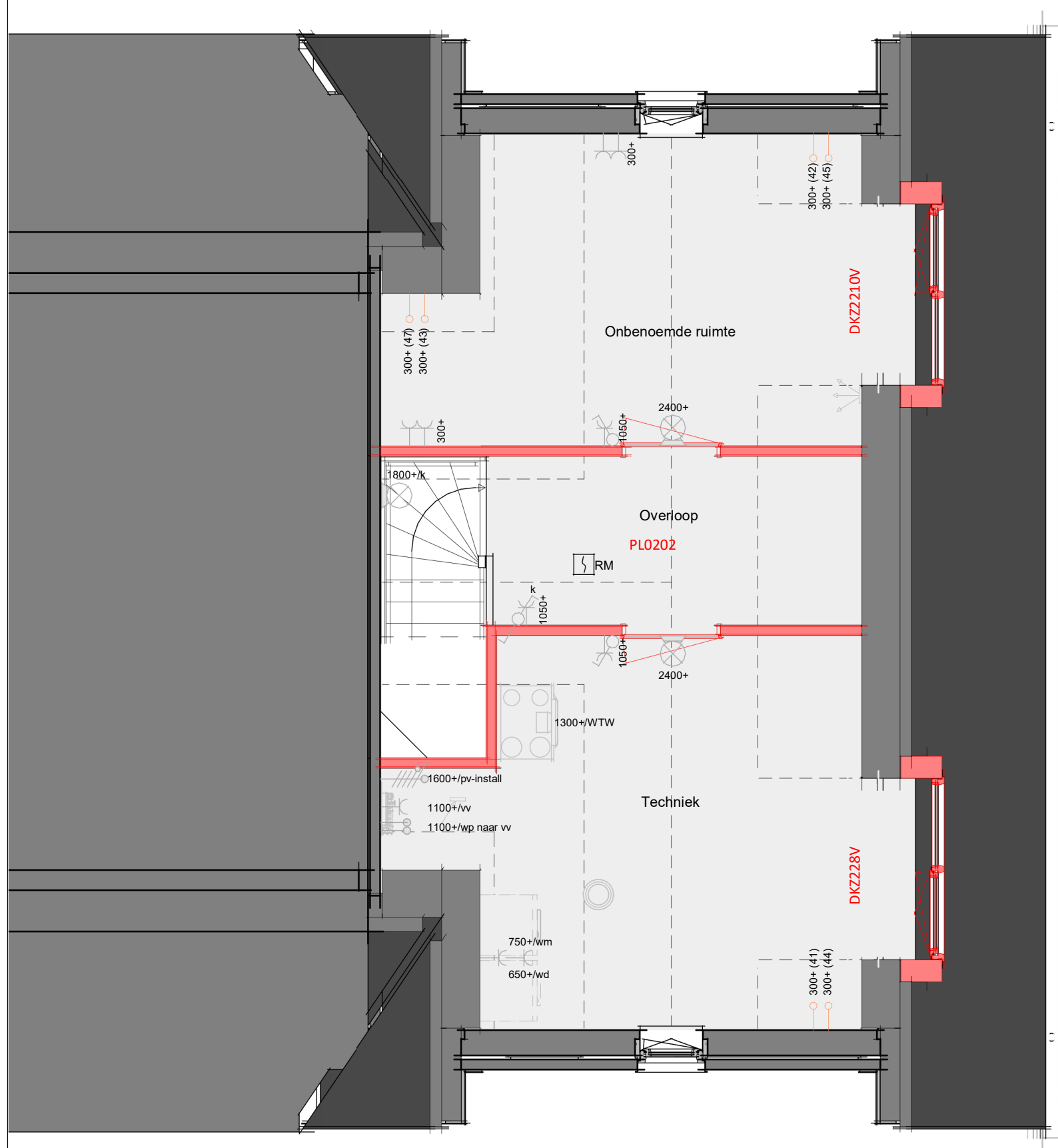
Projectnaam: Vijfsluizen Fase E
Formaat: A3
Schaal: 1:50
Onderwerp: PLGO

WW-BA-02-1.910-01

De weergegeven woonwensen worden in de plattegrond in het rood weergegeven. De weergegeven elektroopties worden in de plattegrond in het oranje weergegeven.

Tweede verdieping

- DKZ228V Dakkapel zijgevel, alle beukmaten afm 2.230 x 2.000 mm (bxh) met verjongde overstek (rockpanel bekleding) voorzijde aan de NIET voordeurzijde (dwarskap)
- DKZ2210V Dakkapel zijgevel, alle beukmaten afm 2.230 x 2.000 mm (bxh) met verjongde overstek (rockpanel bekleding) achterzijde aan de NIET voordeurzijde (dwarskap)
- PL0202 Plattegrond 2e verdieping met overloop, technische ruimte en 1 onbenoemde ruimte.



heijmans

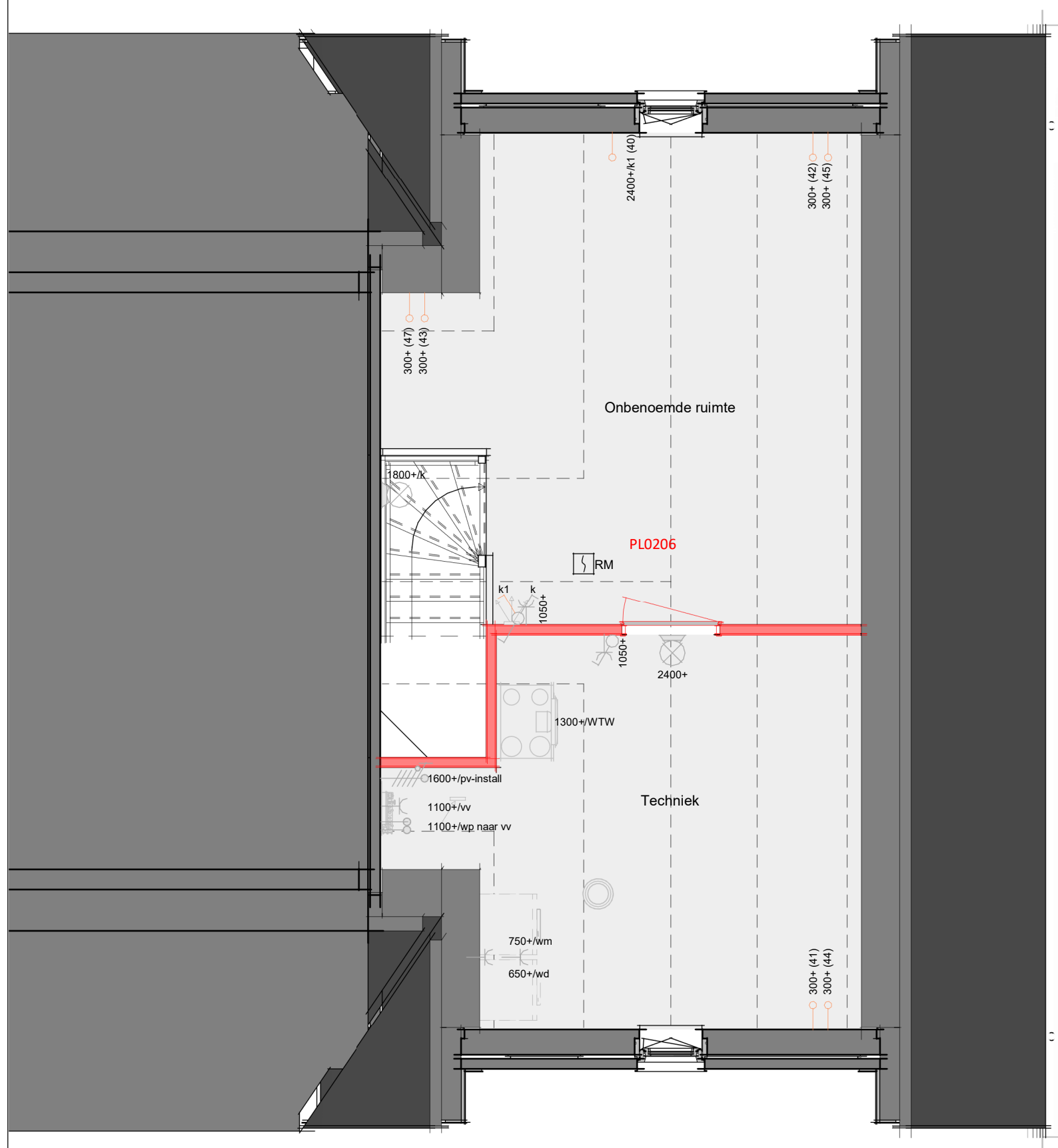
Projectnaam: Vijfsluizen Fase E
Formaat: A3
Schaal: 1:50
Onderwerp: PLGO

WW-BA-02-1.910-02

Tweede verdieping

PL0206

Plattegrond 2e verdieping een technische ruimte.



heijmans

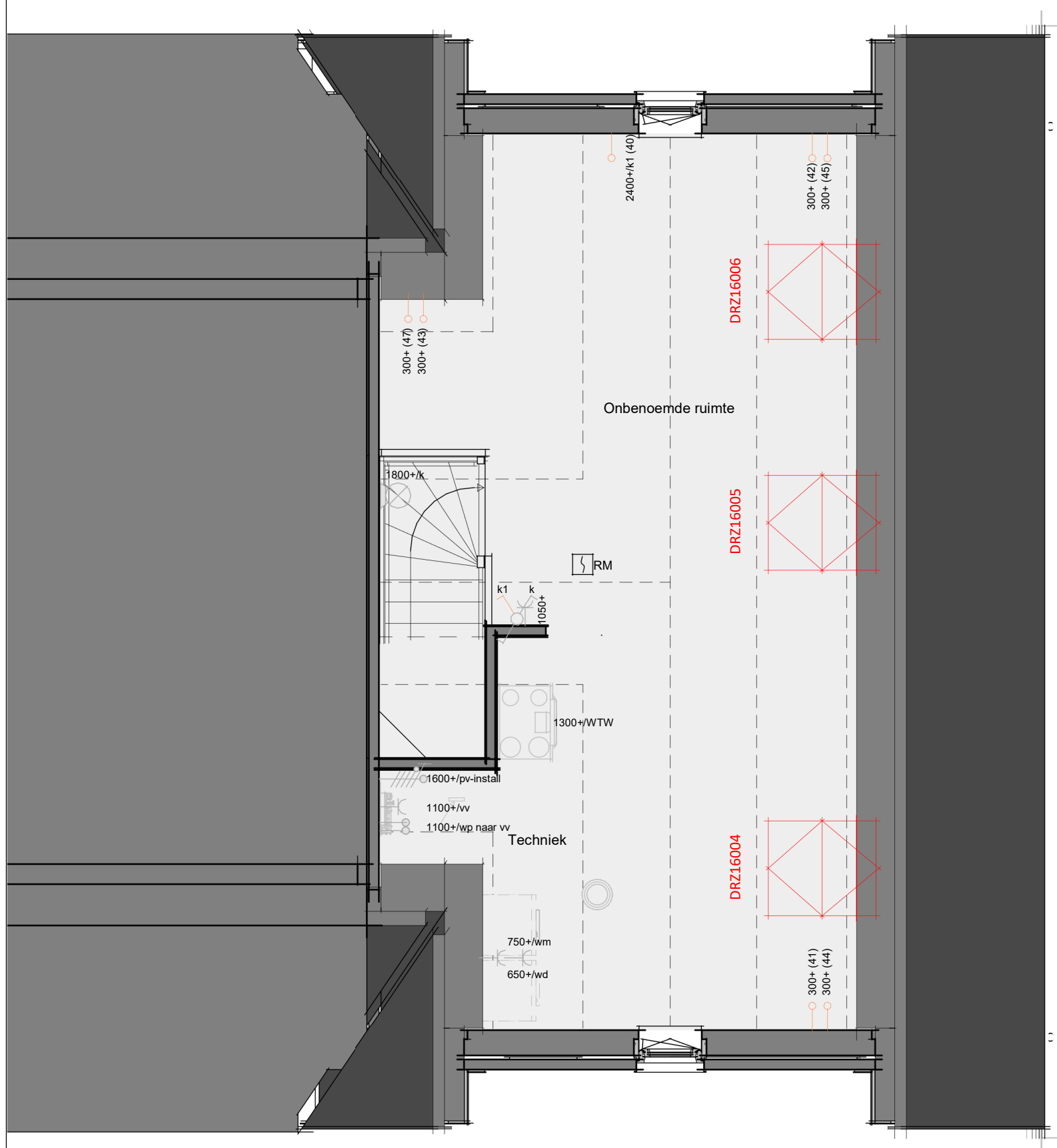
Projectnaam: Vijfsluizen Fase E
Formaat: A3
Schaal: 1:50
Onderwerp: PLGO

WW-BA-02-1.910-03

De weergegeven woonwensen worden in de plattegrond in het rood weergegeven. De weergegeven elektroopties worden in de plattegrond in het oranje weergegeven.

Tweede verdieping

- DRZ16004 Dakraam 940x1.600 mm in de zijgevel t.p.v. de onbenoemde ruimte (voorzijde) aan de NIET voordeurzijde (dwarskap)
- DRZ16005 Dakraam 940x1.600 mm in de zijgevel t.p.v. de onbenoemde ruimte (midden) aan de NIET voordeurzijde (dwarskap)
- DRZ16006 Dakraam 940x1.600 mm in de zijgevel t.p.v. de onbenoemde ruimte (achterzijde) aan de NIET voordeurzijde (dwarskap)



Park Vijfsluizen

heijmans

[PARKVIJFSLUIZEN.NL](https://www.parkvijfsluizen.nl)