

Park Vijfsluizen

NATUURLIJK VERRASSEND



WOONWENSEN TYPE ZIJENTREE
TWEE-ONDER-ÉÉN-KAPWONINGEN GRAND FASE E

WOONWENSENBOEK

Eén van de grote voordelen van nieuwbouw is dat je nog voor de woning wordt opgeleverd een aantal zaken aan de woning kunt personaliseren. Heijmans biedt daarin vastgestelde mogelijkheden, die in dit 'woonwensenboek' indicatief en ter inspiratie zijn te vinden.

Het doel van dit document is om je een overzicht en toelichting te geven over de verschillende opties (hierna te noemen "woonwensen") Dit boek is slechts ter indicatie. Aan dit document kunnen derhalve geen rechten worden ontleend en is slechts bedoeld ter verduidelijking.

In de plattegronden vind je meerdere kleuren en letters:

- In het rood worden de indicatieve woonwensen weergegeven, bijvoorbeeld een aanbouw of andere (zolder)indeling. Een uitgebreide omschrijving van de woonwens vind je terug in de woonwensenlijst onder de betreffende code.
- In het oranje worden de posities van de elektra weergegeven. Deze worden weergegeven met de letter E gevolgd door een nummer. Wat op deze elektra-positie mogelijk is (data, CAI of wandcontactdoos/stopcontact) vind je terug in de woonwensenlijst waar alle woonwensen tekstueel omschreven zijn.

De exacte positie van de dakramen en dakkapellen is afhankelijk van de beukmaat en pannerverdeling van de woning. De positie van de dakkapellen en dakramen wordt woningspecifiek bepaald en kan iets afwijken van de op deze tekening weergegeven positie. Gekozen woonwensen kunnen daarbij ook invloed hebben op de positie en het aantal PV-panelen op je woning.

Nadat je hebt aangegeven welke woonwensen je uit de woonwensenlijst wenst, worden deze door ons verwerkt in een koperskeuzetekening.

Veel plezier met het maken van je keuzes!

RENVOOI

Symbolen alleen van toepassing indien in de woning aangegeven

Elektrische installatie

	Aansluitpunt 3 fase, nul en beschermingscontact. pv-install bedraad, niet afgemonteerd (loos in mk)
	Aansluitpunt voeding PV-installatie (indien PV-install aanwezig)
	Aansluitpunt niet bedraad
	Loze leiding wordt bedraad met UTP kabel, niet afgemonteerd
	Aansluitpunt TV
	Aansluitpunt DATA
	Deurbel
	Centraal aardpunt
	Centraaldoos tbv verlichting
	Beldrukker
	Enkelpolige schakelaar met wandcontactdoos
	Aansluitpunt ten behoeve van armatuur op de wand
	Rookmelder, optisch op lichtnet conform NEN 2555
	Schakelaar, 1-polig
	Schakelaar, serie-
	Schakelaar, wissel-
	Schakelaar, wissel-, 2-voudige uitvoering
	Schakelaar, wissel-/enkelpolig
	Schakelaar, 3-standen ten behoeve van bediening ventilatie
	Sturing naar wp (rbe)/ rr naar vv
	Kanaalvoeler
	Verdeelinrichting
	Wandcontactdoos 1-voudig met beschermingscontact
	Wandcontactdoos 1-voudig met beschermingscontact, waterdicht
	Wandcontactdoos 2-voudig met beschermingscontact, verticaal
	Wandcontactdoos 2-voudig met beschermingscontact, horizontaal
	Wandcontactdoos met wisselschakelaar
	Wandcontactdoos, perilex, 2x230v ten behoeve van fornuis
	Wandcontactdoos, perilex, mv 230v. WP 400V
	PV-paneel
	PV-panels ter indicatie, aantal en positie kan afwijken van tekening
	Aantal PV-panels conform de specifieke bouwnummer BENG berekening
	Omvormer PV-installatie

Centrale verwarming- en waterinstallatie

	hemelwaterafvoer
	Buitenkraan vorstvrij
	Opstelplaats warmtepomp
	Opstelplaats expansievat
	Opstelplaats verdeler vloerverwarming
	Verwarmingselement in badkamer elektrisch

Ventilatie installatie

	Opstelplaats gebalanceerde ventilatie (WTW)
	Afzuigpunt mechanische ventilatie plafond
	Afzuigpunt mechanische ventilatie wand
	WTW doorvoer
	Ontluchting riolering
	Toevoerpunt mechanische ventilatie plafond
	Toevoerpunt mechanische ventilatie wand

Bouwkundig

	Kruipluik
	Entree symbool

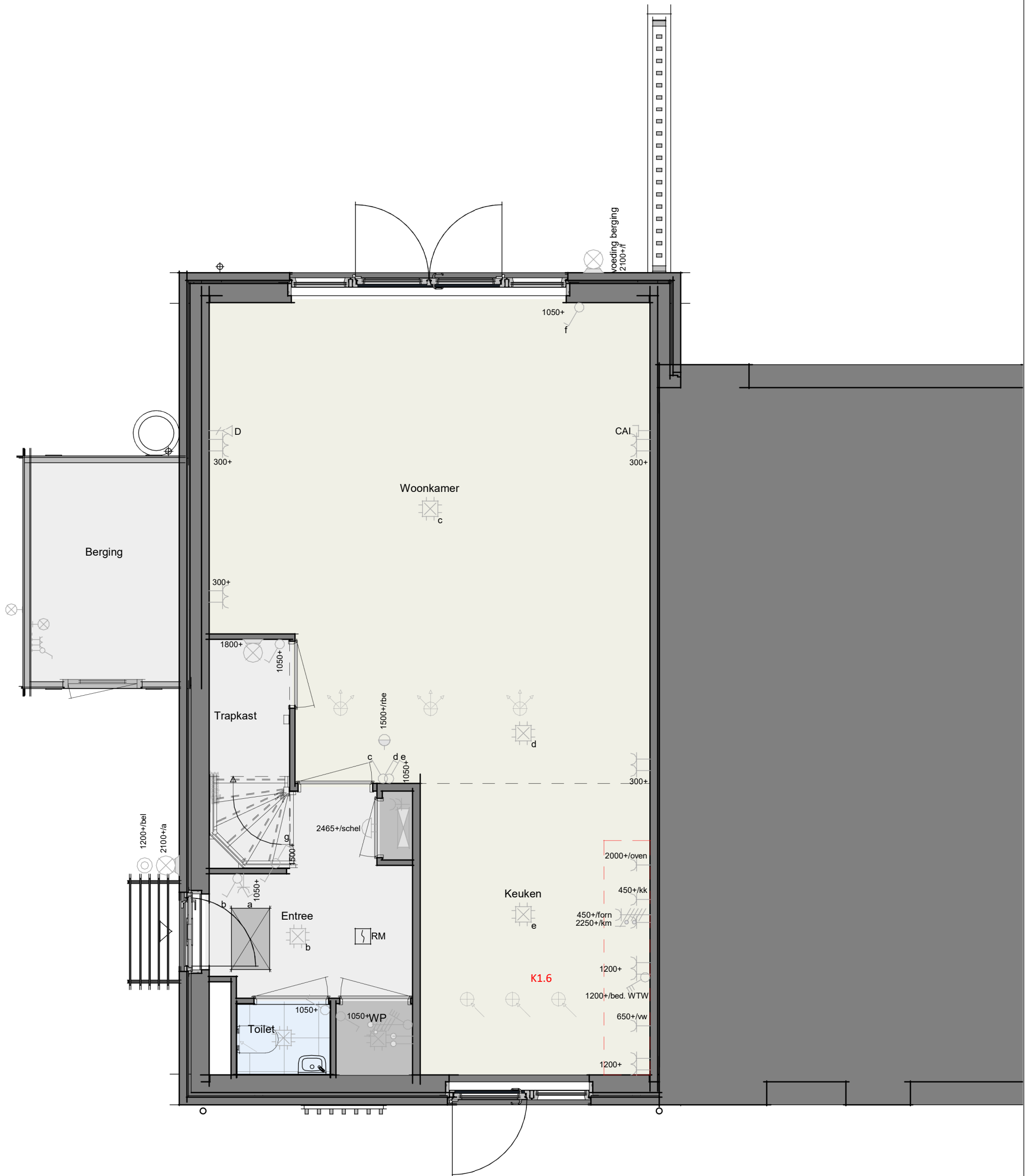
Opstelplaats

	wm= wasmachine
	wd = wasdroger

BEGANE GROND

Begane Grond

K1.6 Aansluitpunten conform keukenvariant Basis K1.6 ; rechte opstelling bij woning met zij-entree
PL0201 Plattegrond begane grond in basis uitvoering



heijmans

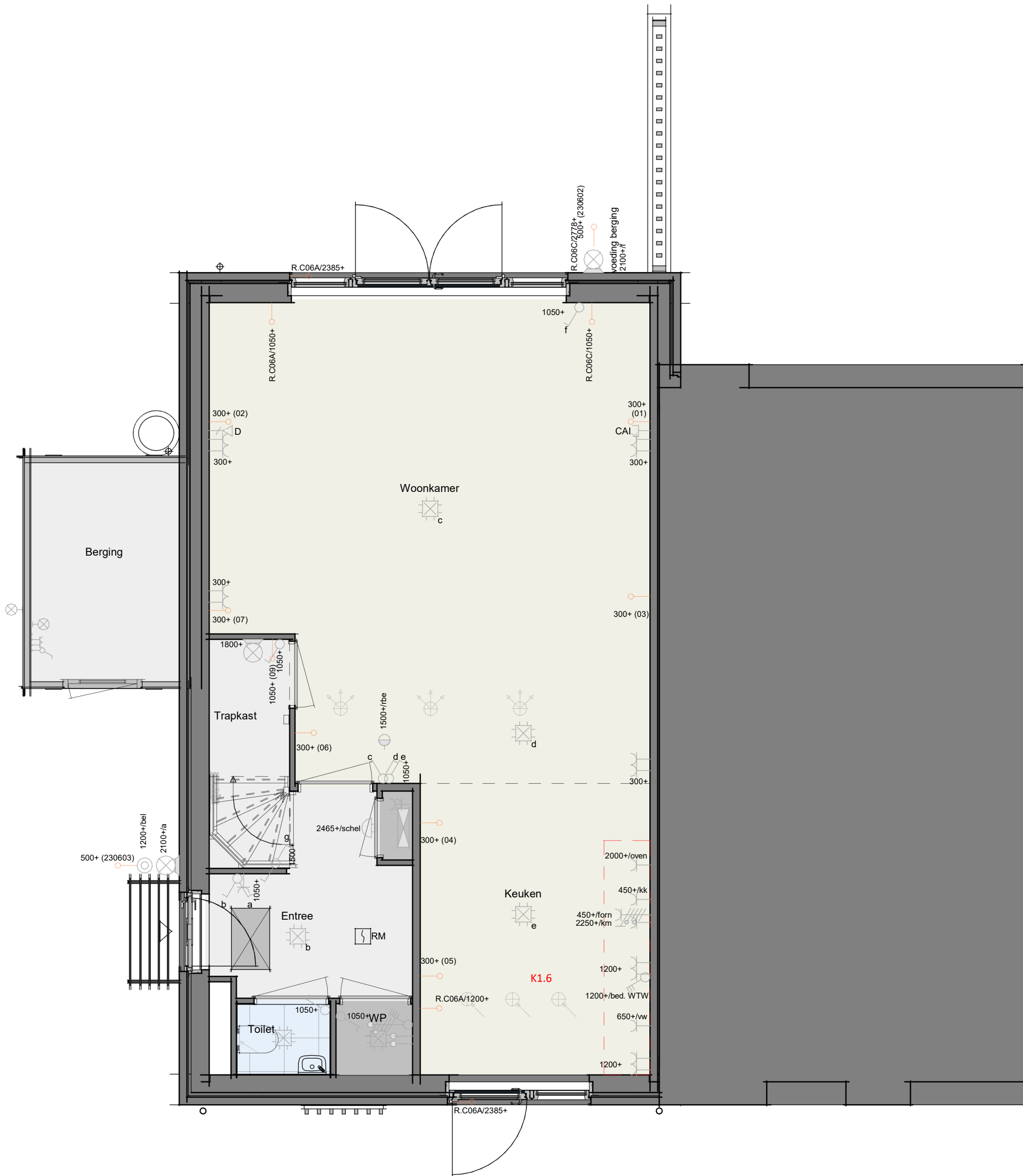
Projectnaam: Vijfsluizen Fase E
Formaat: A3
Schaal: 1:50
Onderwerp: PLGO

WW-BA-00-1.910-00

De weergegeven woonwensen worden in de plattegrond in het rood weergegeven. De weergegeven elektroopties worden in de plattegrond in het oranje weergegeven.

Begane Grond

K1.6 Aansluitpunten conform keukenvariant Basis K1.6 ; rechte opstelling bij woning met zij-entree
PL0201 Plattegrond begane grond in basis uitvoering



heijmans

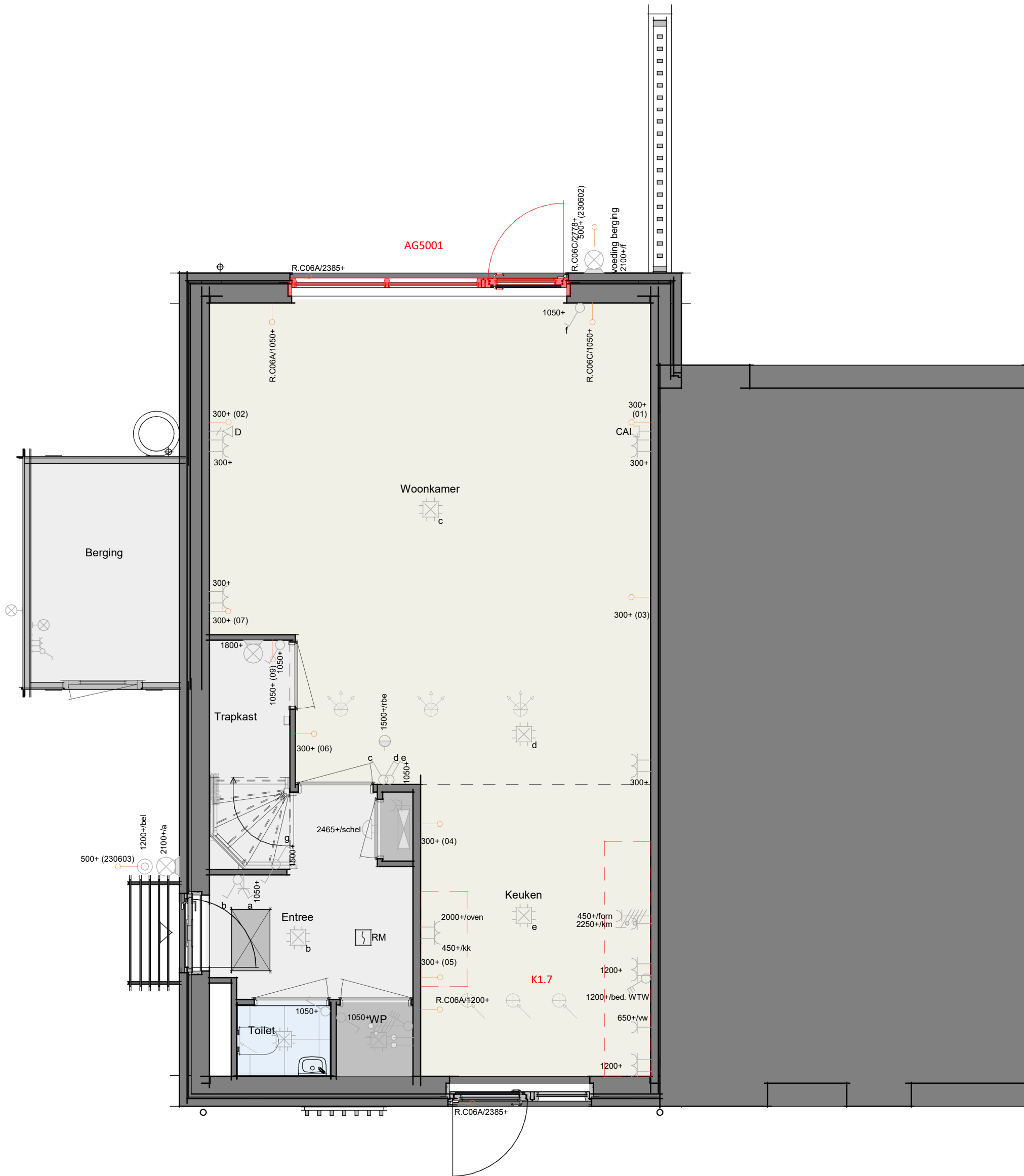
Projectnaam: Vijfsluizen Fase E
Formaat: A3
Schaal: 1:50
Onderwerp: PLGO

WW-BA-00-1.910-01

De weergegeven woonwensen worden in de plattegrond in het rood weergegeven. De weergegeven elektroopties worden in de plattegrond in het oranje weergegeven.

Begane Grond

- AG5001 Achtergevel voorzien van enkele deur en 2-zijlichten
PL0201 Plattegrond 2e verdieping in basis uitvoering
K1.7 Aansluitpunten conform keukenvariant K1.7 ; rechte opstelling met koelkast aan overzijde bij woning met zij-entree



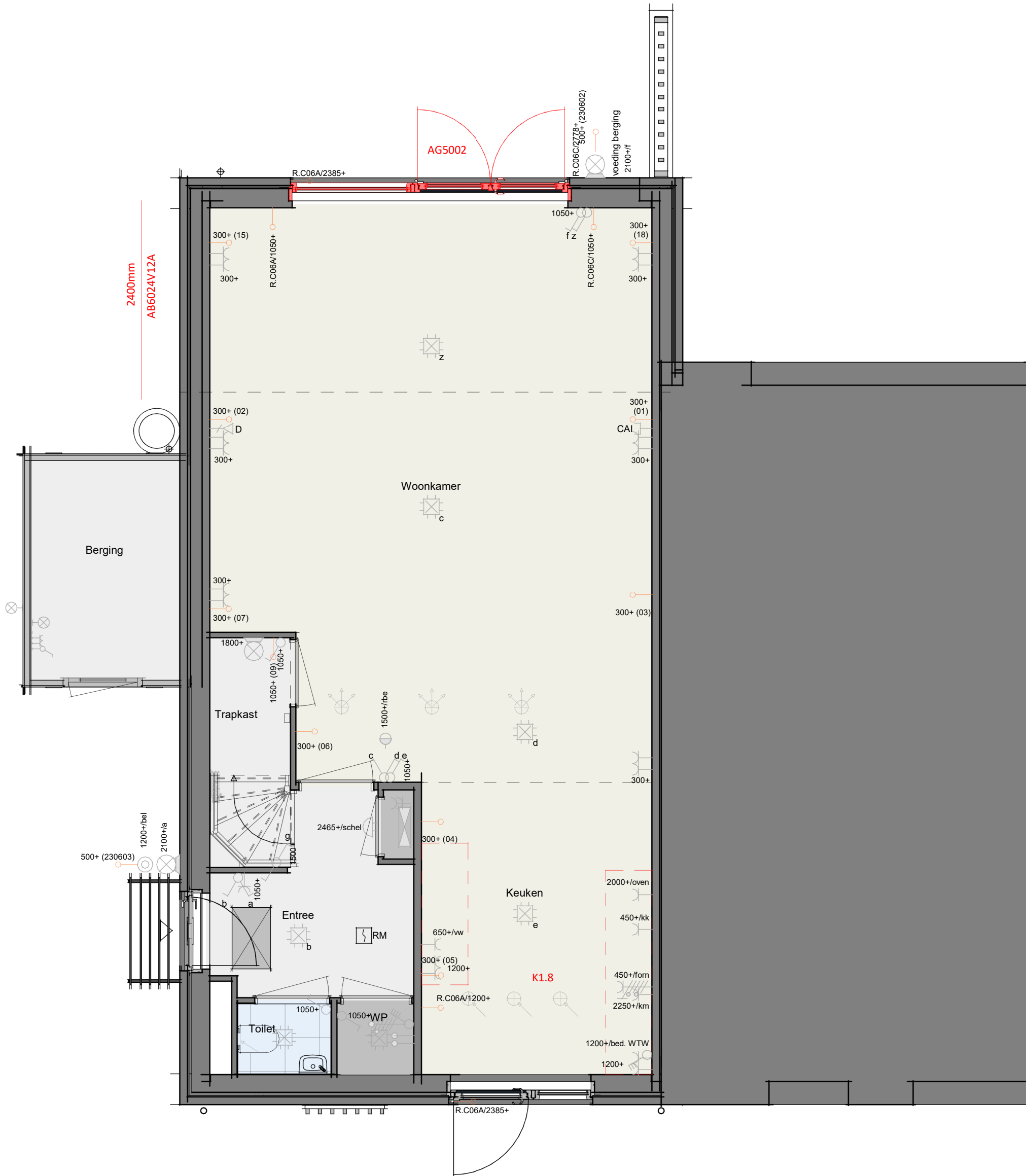
heijmans

Projectnaam: Vijfsluizen Fase E
Formaat: A3
Schaal: 1:50
Onderwerp: PLGO

WW-BA-00-1.910-02

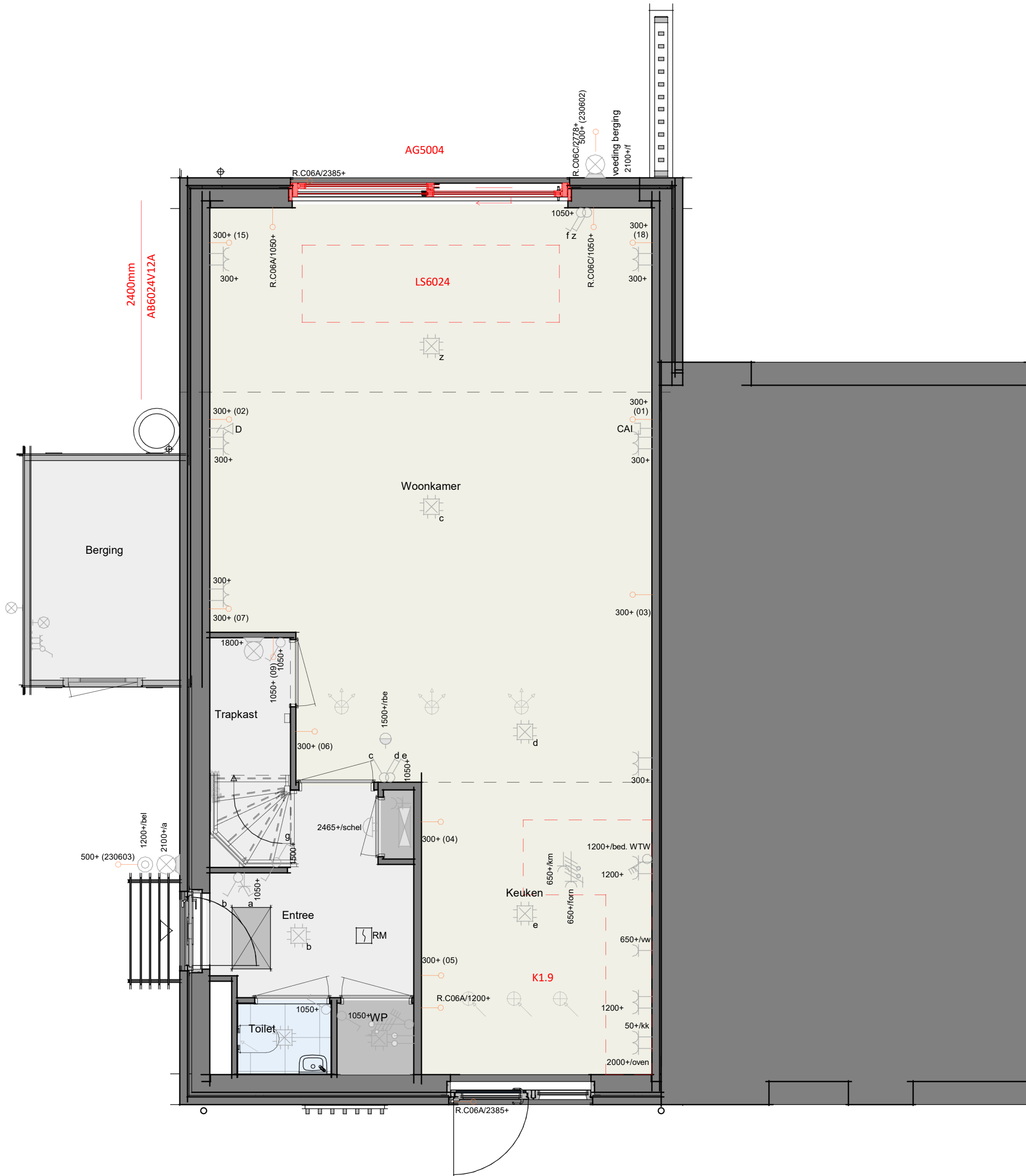
Begane Grond

- AB6024V12A Aanbouw aan de achterzijde woning, over de volledige breedte, lang 2400 mm, beukmaat 6.000 mm
- AG5002 Achtergevel voorzien van dubbele openslaande deuren en 1 zijlicht
- PL0201 Plattegrond 2e verdieping in basis uitvoering
- K1.8 Aansluitpunten conform keukenvariant K1.8 ; rechte opstelling met spoelbak aan overzijde bij woning met zij-entree



Begane Grond

- AB6024V12A Aanbouw aan de achterzijde woning, over de volledige breedte, lang 2400 mm, beukmaat 6.000 mm
- AG5004 Achtergevel voorzien van een schuifpui
- K1.9 Aansluitpunten conform keukenvariant K1.9 ; hoekopstelling gedraaid naar woonkamer bij woning met zij-entree
- PL0213 Plattegrond 2e verdieping met technische ruimte, 2 onbenoemde ruimten en 1 badkamer



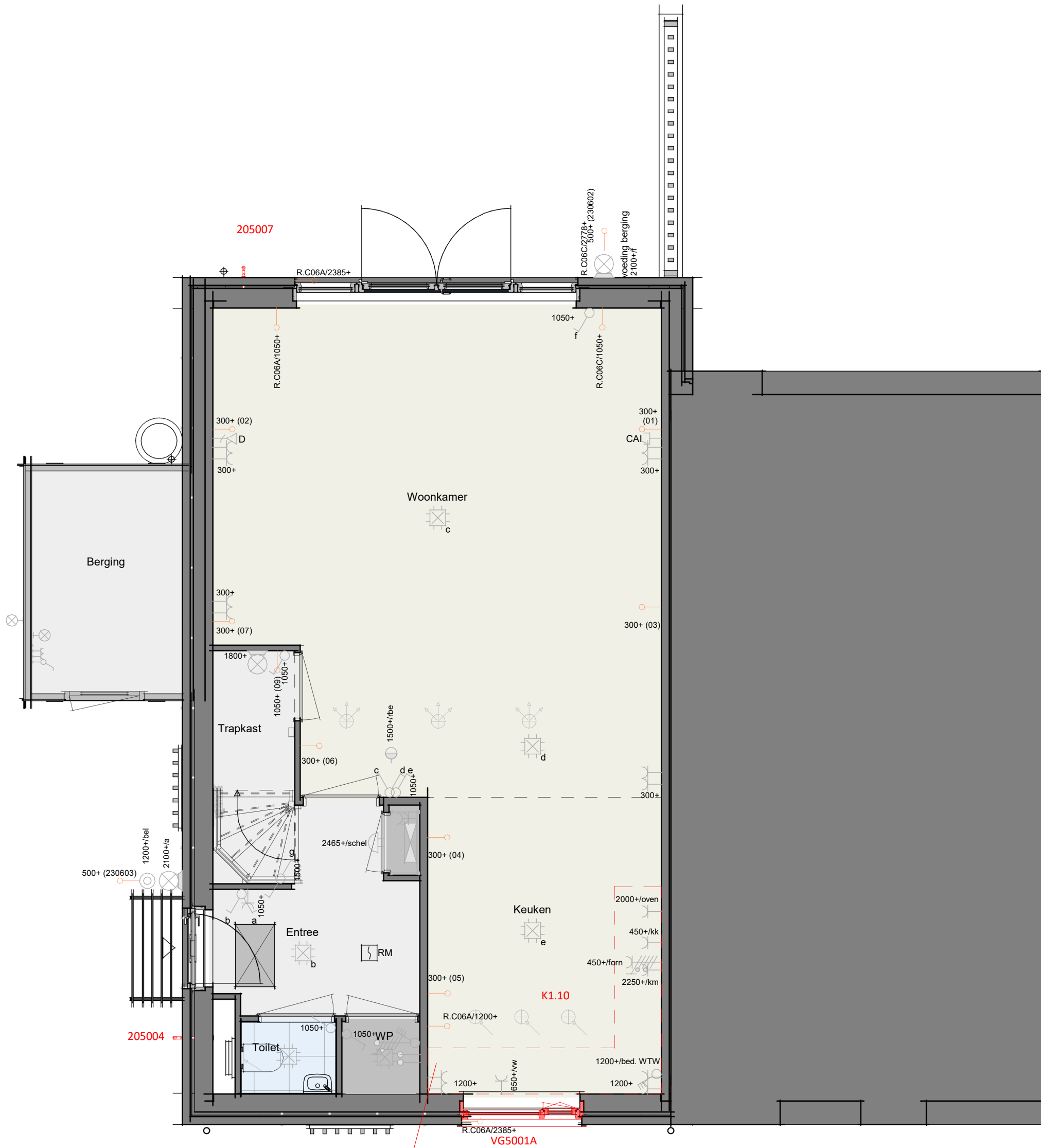
heijmans

Projectnaam: Vijfsluizen Fase E
Formaat: A3
Schaal: 1:50
Onderwerp: PLGO

WW-BA-00-1.910-04

Begane Grond

- 205004 Buitenkraan in voorzijde zijgevel
- 205007 Buitenkraan in de achtergevel
- K1.10 Aansluitpunten conform keukenvariant K1.10 ; hoekopstelling onder raam voorgevel bij woning met zij-entree, alleen mogelijk icm optie VG5001A
- PL0201 Plattegrond 2e verdieping in basis uitvoering
- VG5001A Voorgevelkozijn met gemetselde borstwering, in plaats van basis uitvoering met gevelkozijn (merk P0570 ipv merk E+Z)



Keukenopstelling K1.10 en K1.11 zijn enkel te verkiezen in combinatie met een voorgevel kozijn (VG5001A)

heijmans

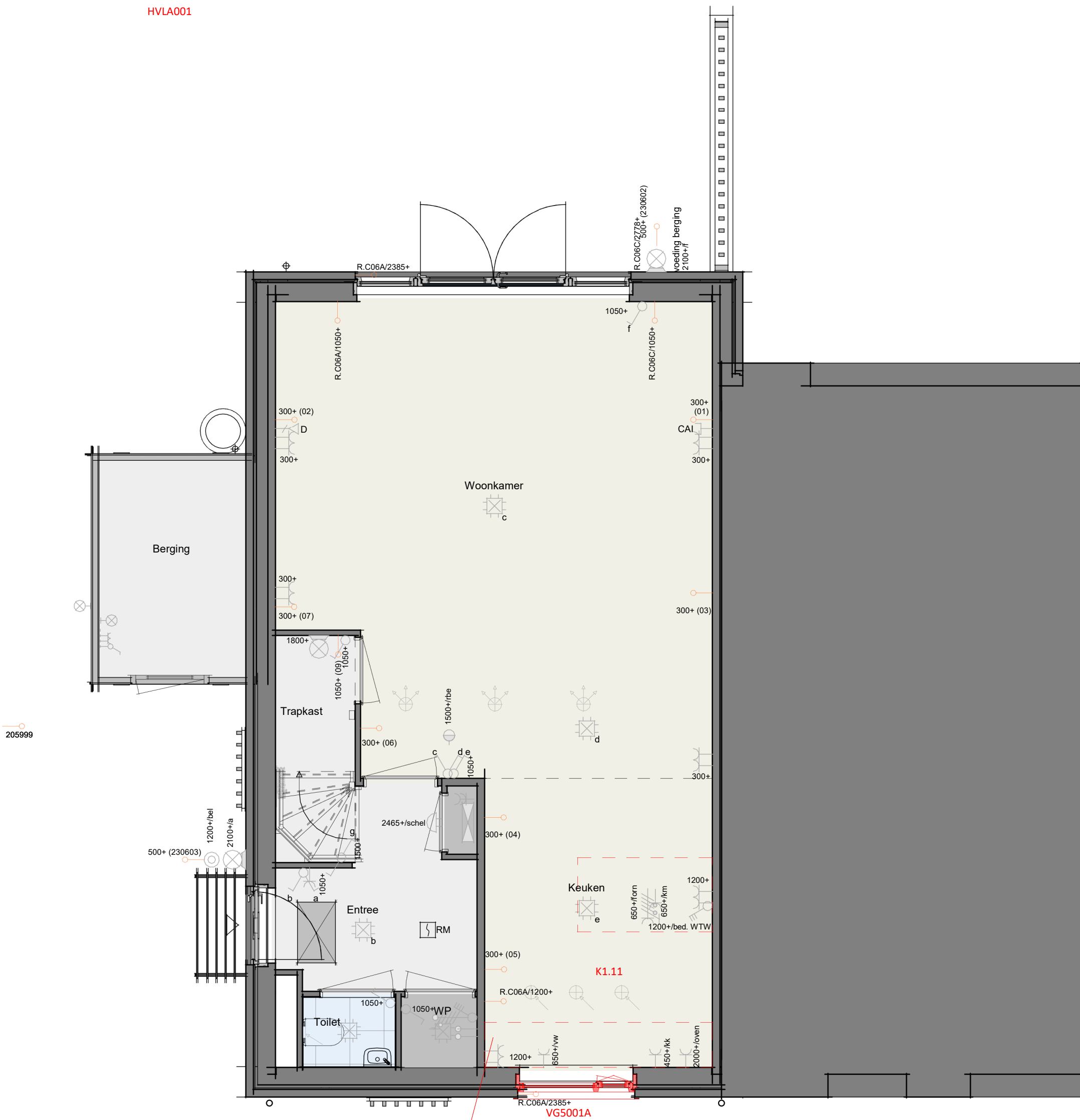
Projectnaam: Vijfsluizen Fase E
 Formaat: A3
 Schaal: 1:50
 Onderwerp: PLGO

WW-BA-00-1.910-05

Begane Grond

- 205999 Voorbereiding laadpaal/mantelbuis, aardlekschakelaar en loze groep in de meterkast (11kW-3fasen)
- HVLA001 Houten steiger afmeting 4.500 x 2.500 mm (bxd) in achtertuin langs de waterpartij, incl houten trap van vlonder naar achtertuin. Positie nader te bepalen
- K1.11 Aansluitpunten conform keukenvariant K1.11 ; parallelstelling met gedeelte onder raam voorgevel bij woning met zij-entree, alleen mogelijk icm optie VG5001A
- PL0201 Plattegrond 2e verdieping in basis uitvoering
- VG5001A Voorgevelkozijn met gemetselde borstwing, in plaats van basis uitvoering met gevelkozijn (merk P0570 ipv merk E+Z)

HVLA001



Keukenopstelling K1.10 en K1.11 zijn enkel te verkiezen in combinatie met een voorgevel kozijn (VG5001A)

heijmans

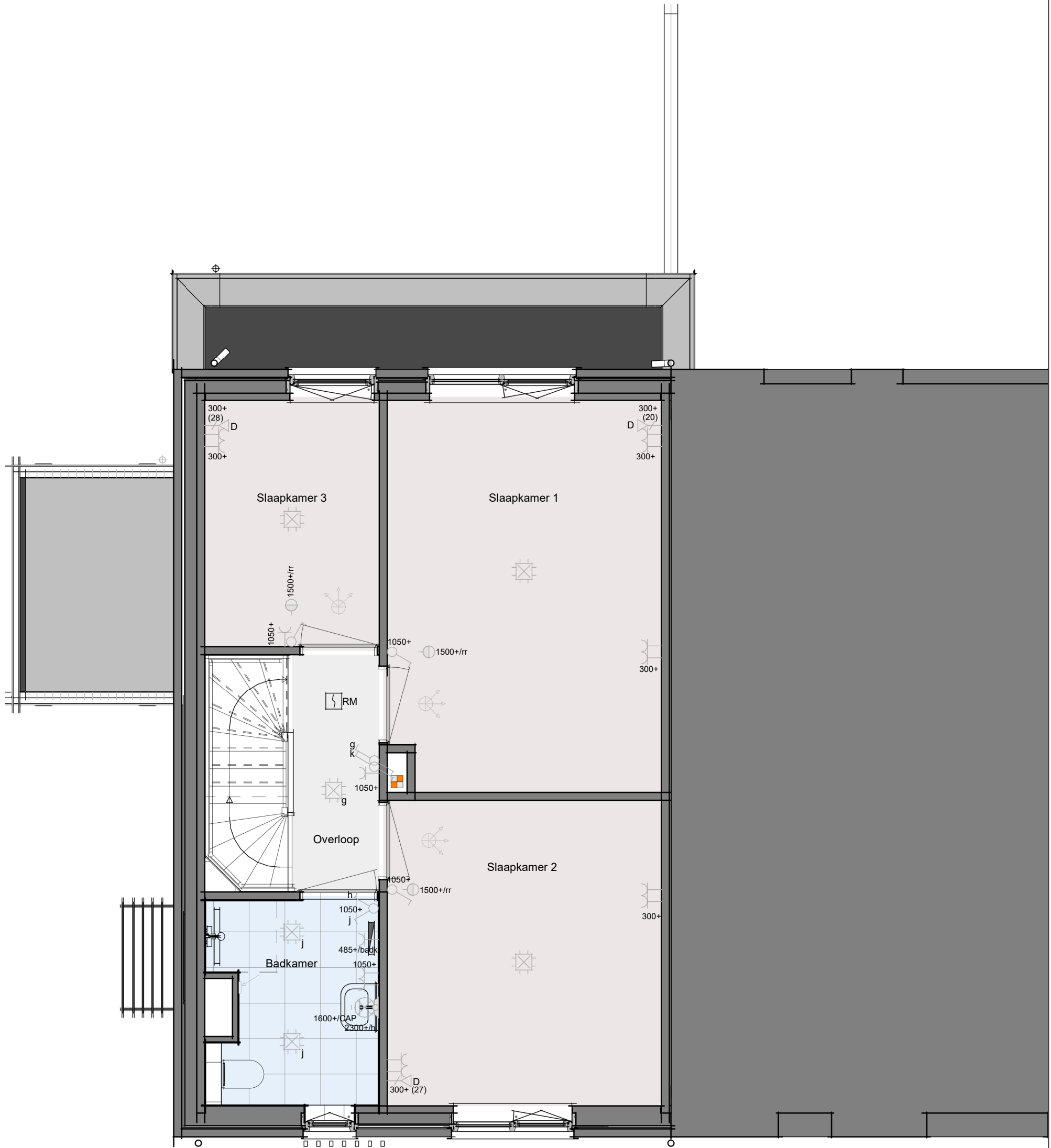
Projectnaam: Vijfsluizen Fase E
 Formaat: A3
 Schaal: 1:50
 Onderwerp: PLGO

WW-BA-00-1.910-06

1^e VERDIEPING

Eerste verdieping

PL0101 Plattegrond 1e verdieping in basis uitvoering



heijmans

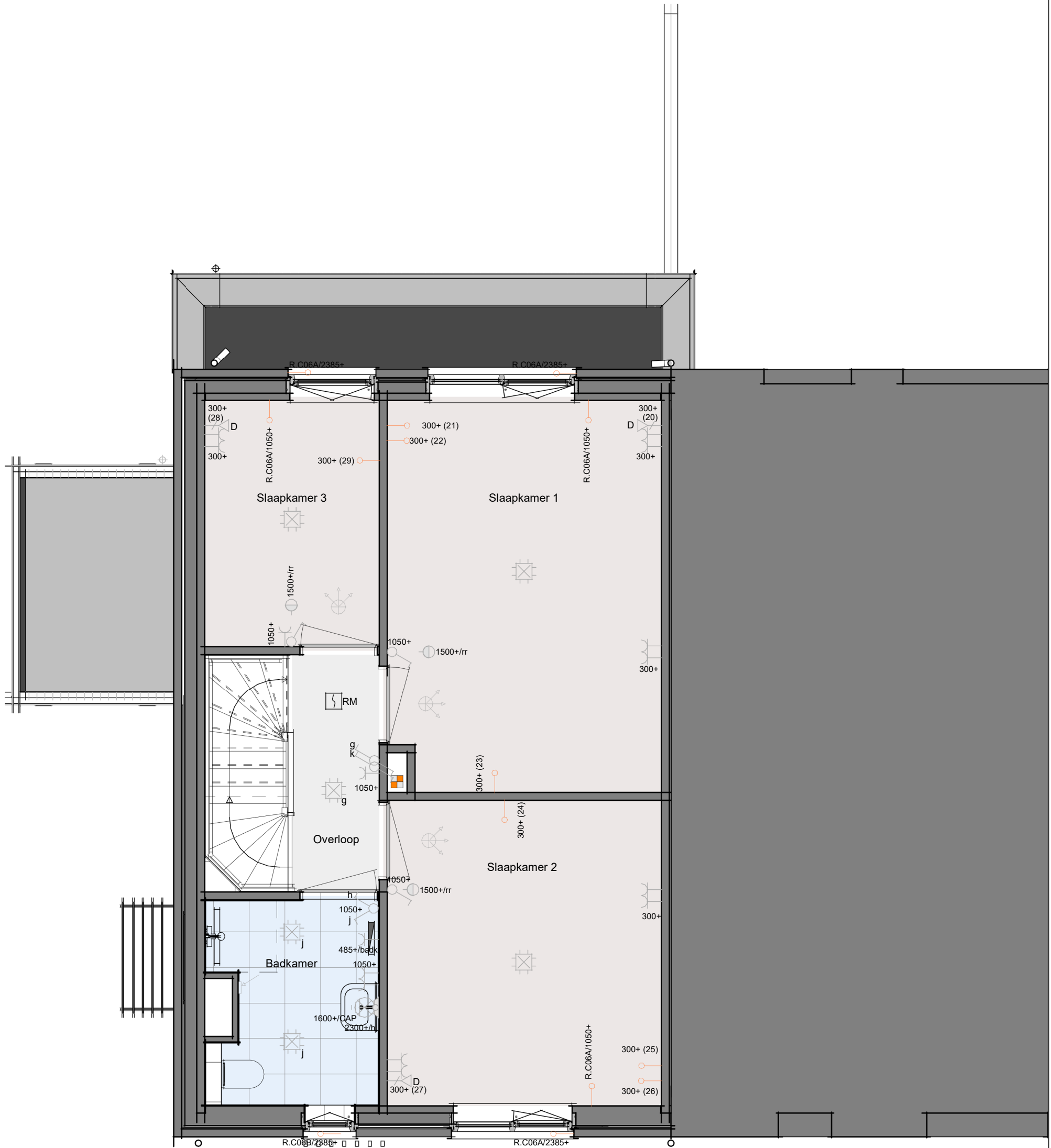
Projectnaam: Vijfsluizen Fase E
Formaat: A3
Schaal: 1:50
Onderwerp: PLGO

WW-BA-01-1.910-00

De weergegeven woonwensen worden in de plattegrond in het rood weergegeven. De weergegeven elektroopties worden in de plattegrond in het oranje weergegeven.

Eerste verdieping

PL0101 Plattegrond 1e verdieping in basis uitvoering



heijmans

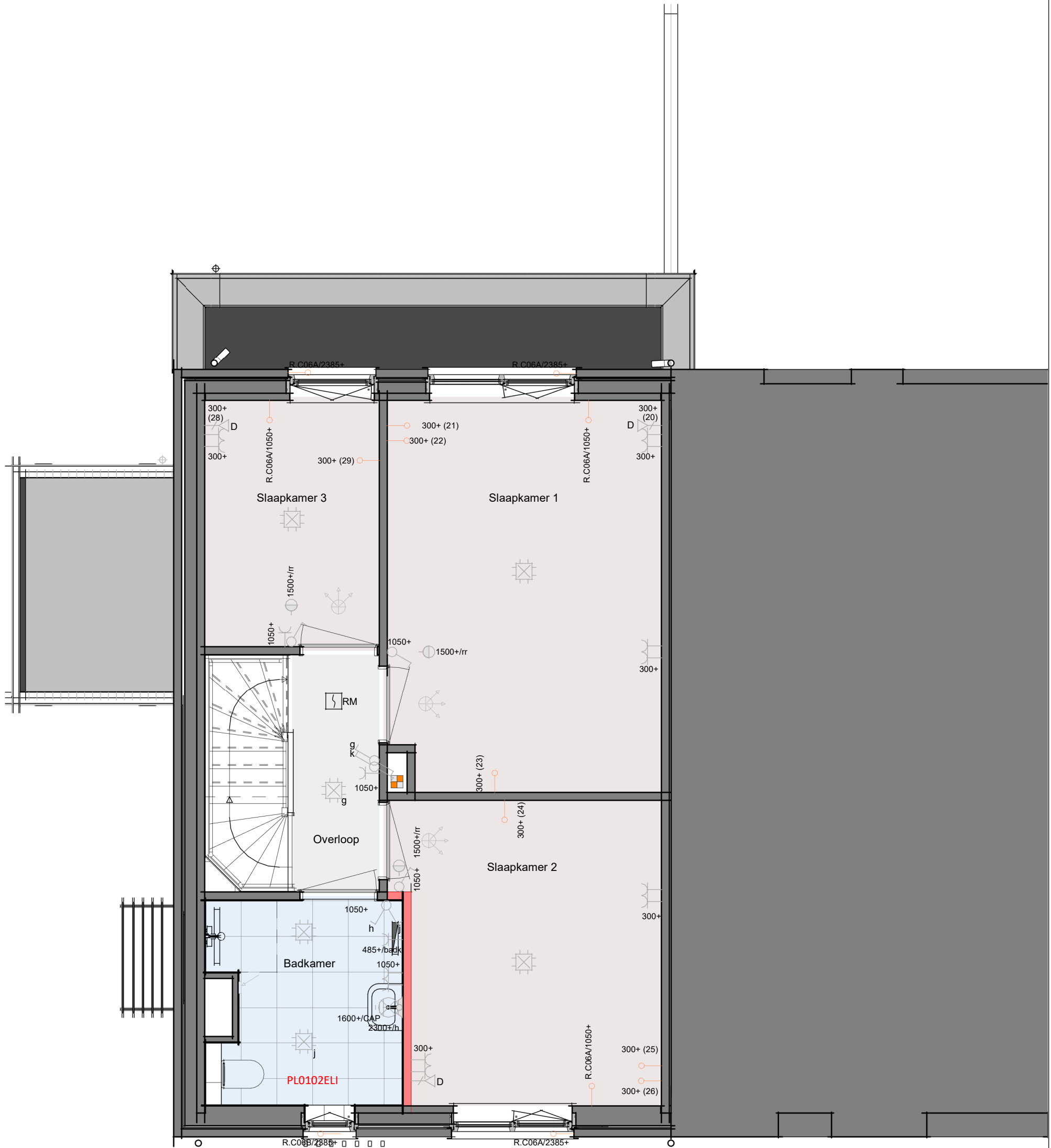
Projectnaam: Vijfsluizen Fase E
Formaat: A3
Schaal: 1:50
Onderwerp: PLGO

WW-BA-01-1.910-01

De weergegeven woonwensen worden in de plattegrond in het rood weergegeven. De weergegeven elektroopties worden in de plattegrond in het oranje weergegeven.

Eerste verdieping

PL0102ELI Plattegrond 1e verdieping met een 300 mm in breedte vergrote badkamer



heijmans

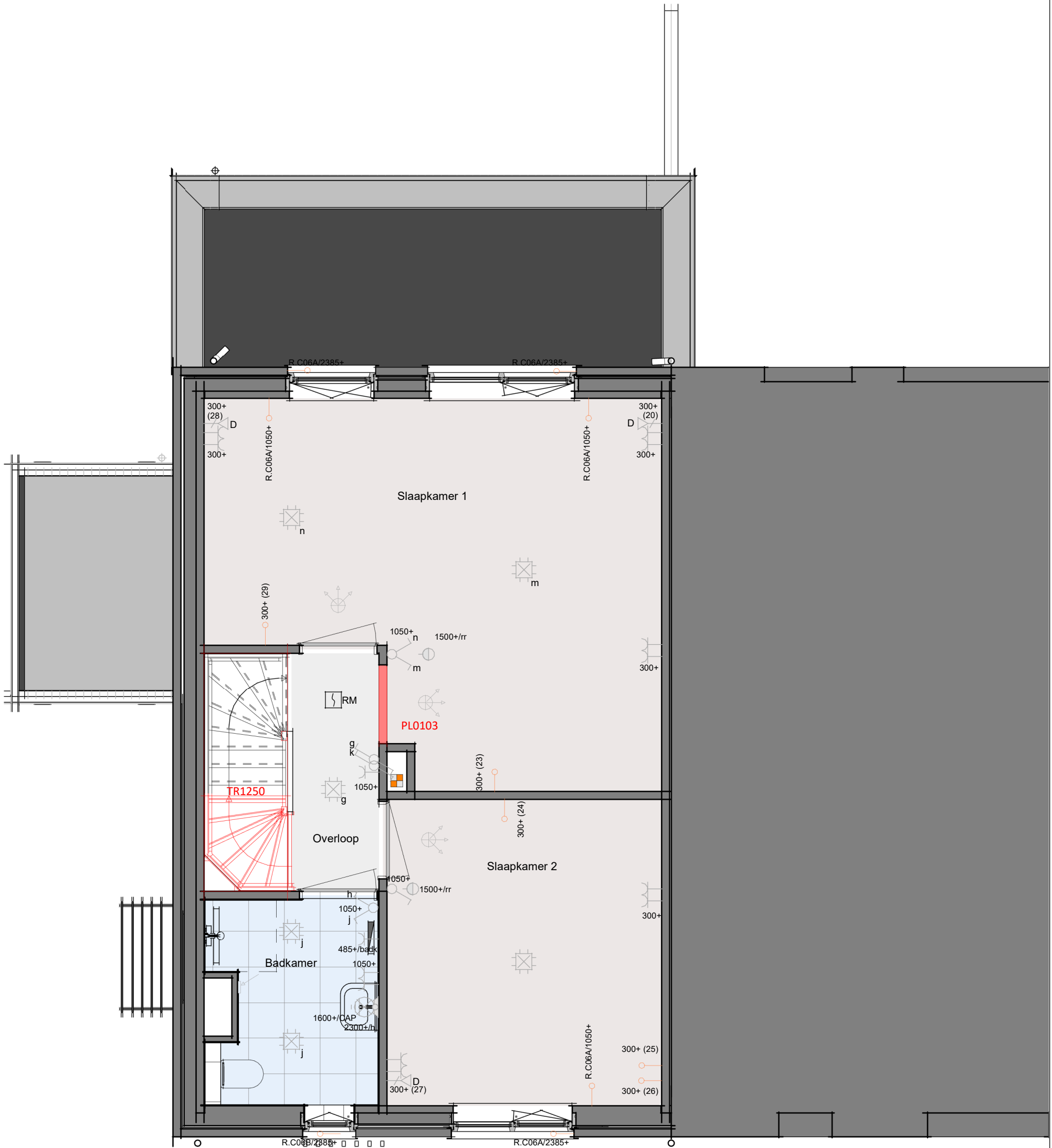
Projectnaam: Vijfsluizen Fase E
Formaat: A3
Schaal: 1:50
Onderwerp: PLGO

WW-BA-01-1.910-02

De weergegeven woonwensen worden in de plattegrond in het rood weergegeven. De weergegeven elektroopties worden in de plattegrond in het oranje weergegeven.

Eerste verdieping

PL0103 Plattegrond 1e verdieping samenvoegen slaapkamer 1 en 3 waarbij de deur van slaapkamer 3 gehandhaafd blijft
TR1250 Standaard open trap eerste verdieping naar tweede verdieping in dichte uitvoering



heijmans

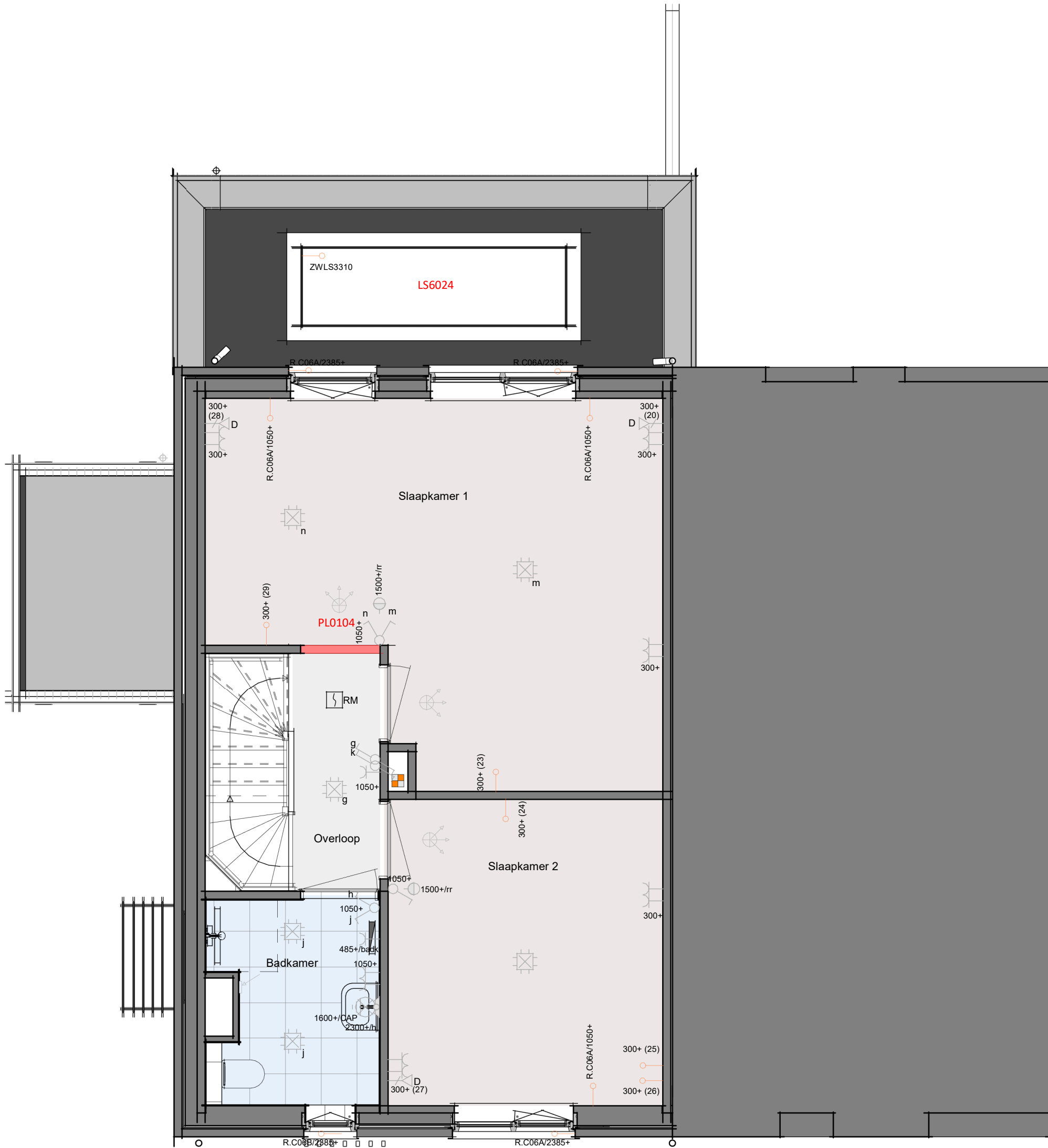
Projectnaam: Vijfsluizen Fase E
Formaat: A3
Schaal: 1:50
Onderwerp: PLGO

WW-BA-01-1.910-03

De weergegeven woonwensen worden in de plattegrond in het rood weergegeven. De weergegeven elektroopties worden in de plattegrond in het oranje weergegeven.

Eerste verdieping

- DRV16002 Dakraam 940x1.600 mm in de voorgevel t.p.v. de onbenoemde ruimte (boven slaapkamer 2) i.p.v. klein dakraam
- LS6024 Lichtstraat lengte circa 3.300 mm x 1.000mm in achteruitbouw in een uitbouw 6.000x2.400mm
- PL0104 Plattegrond 1e verdieping samenvoegen slaapkamer 1 en 3 waarbij de deur van slaapkamer 1 gehandhaafd blijft



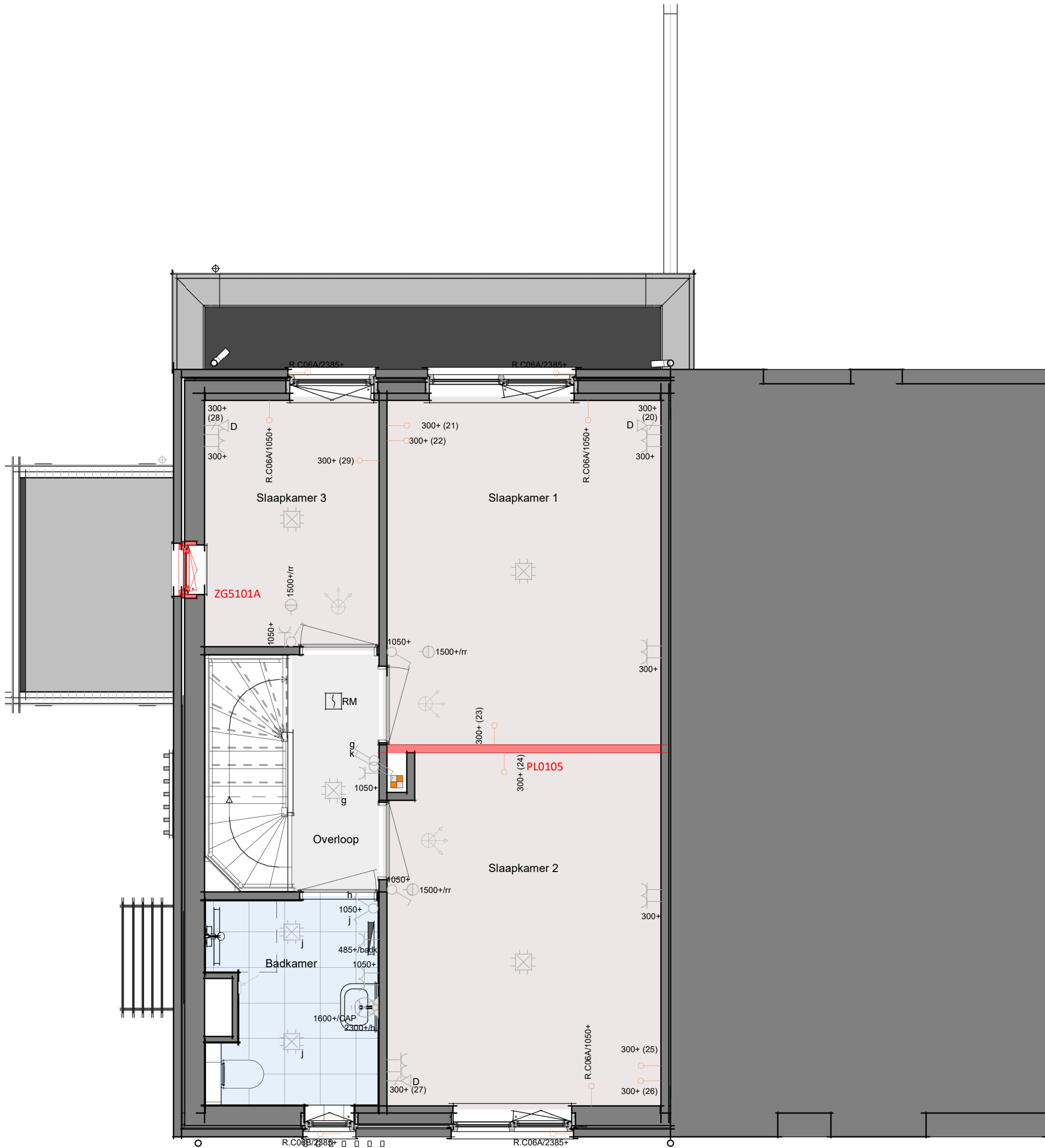
heijmans

Projectnaam: Vijfsluizen Fase E
Formaat: A3
Schaal: 1:50
Onderwerp: PLGO

WW-BA-01-1.910-04

Eerste verdieping

PL0105 Plattegrond 1e verdieping 600 mm verplaatsen binnenwand tussen slaapkamer 1 en 2
ZG5101A Kozijn merk X in zijgevel op de 1e verdieping aan de zijkant (-gevel) van de woning. Standaard bij bouwnummers: 404, 405, 408 en 409

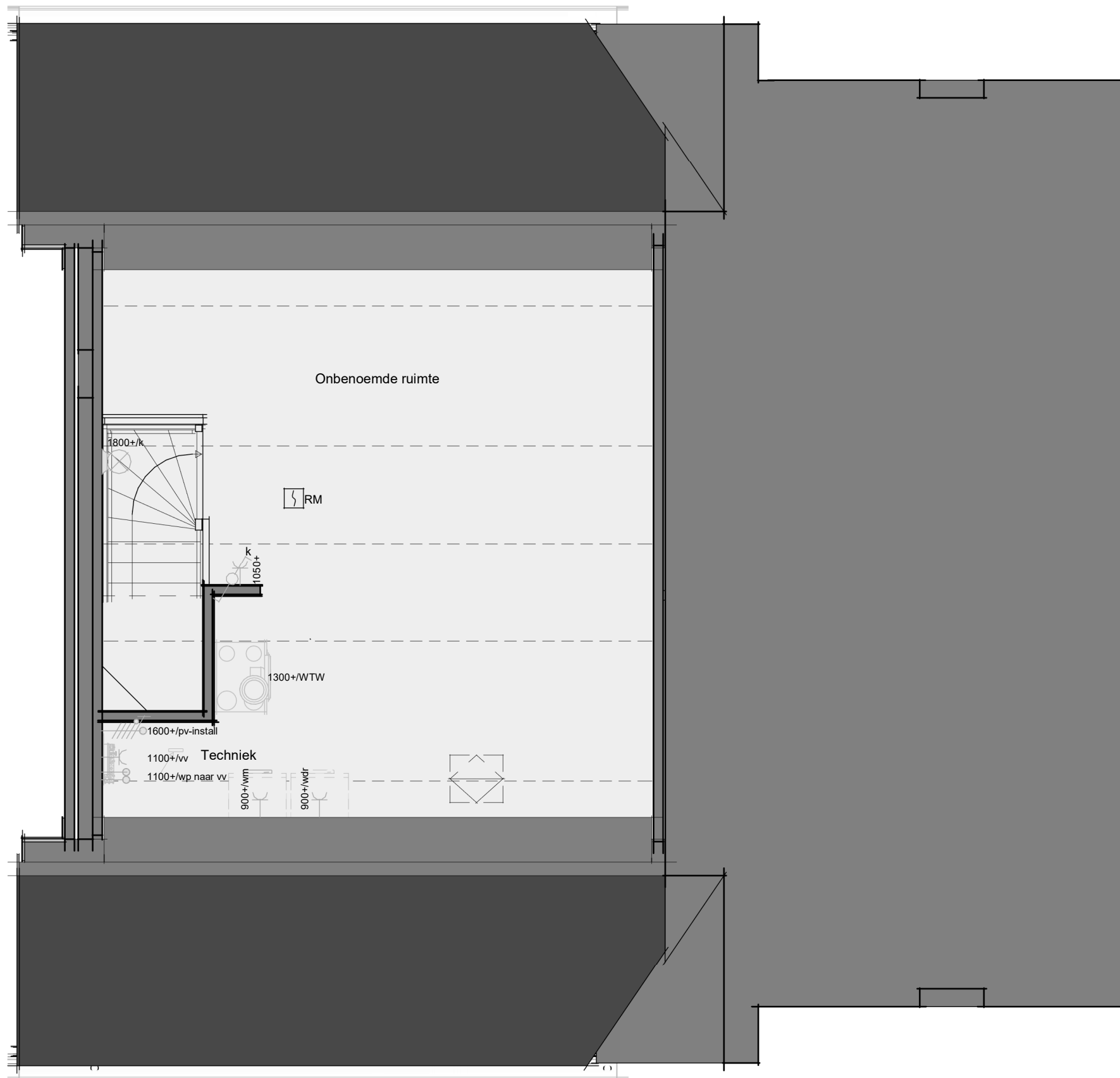


2^e VERDIEPING

Tweede verdieping

PL0201

Plattegrond 2e verdieping in basis uitvoering



heijmans

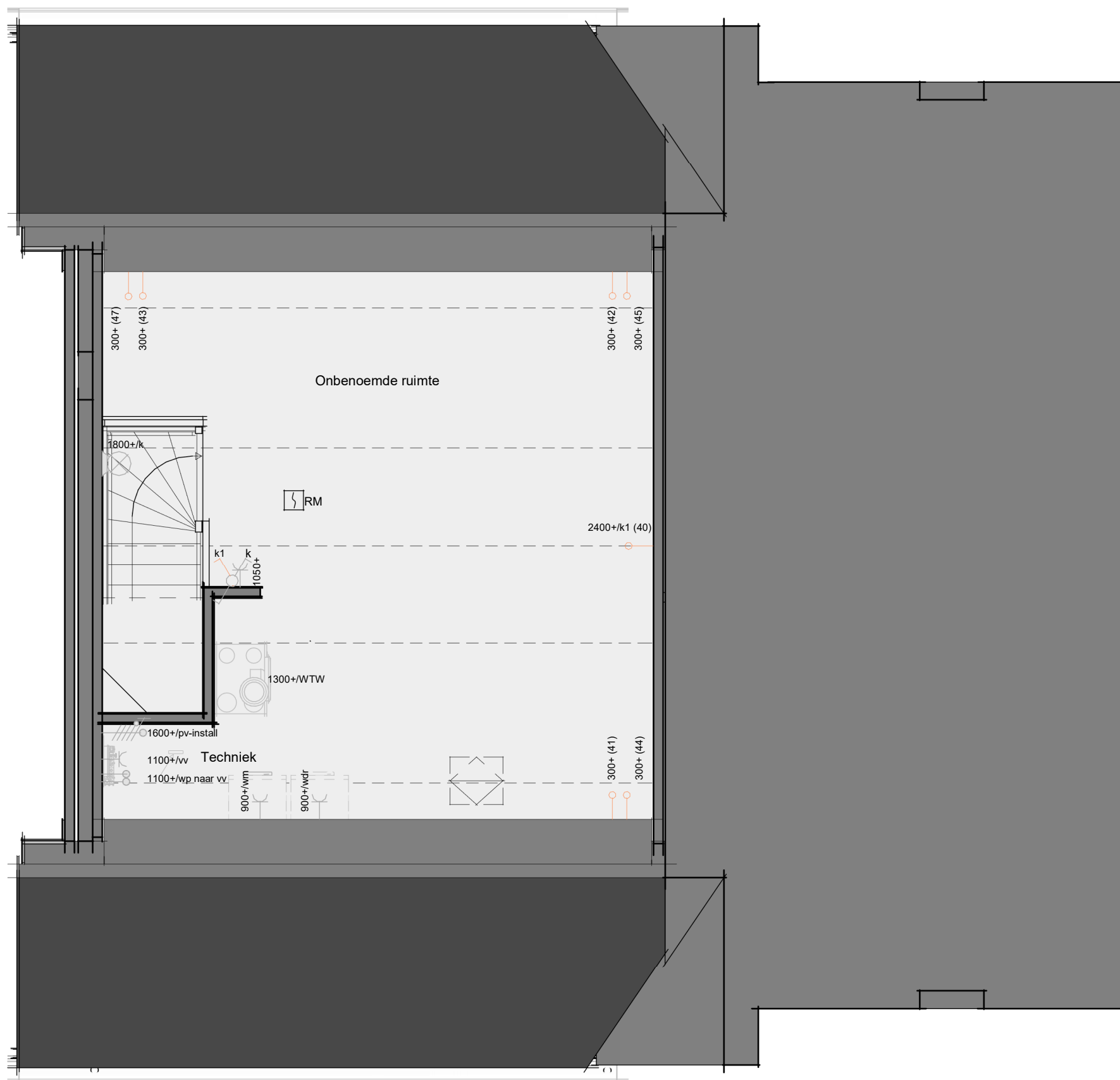
Projectnaam: Vijfsluizen Fase E
Formaat: A3
Schaal: 1:50
Onderwerp: PLGO

WW-BA-02-1.910-00

De weergegeven woonwensen worden in de plattegrond in het rood weergegeven. De weergegeven elektroopties worden in de plattegrond in het oranje weergegeven.

Tweede verdieping

PL0201 Plattegrond 2e verdieping in basis uitvoering



heijmans

Projectnaam: Vijfsluizen Fase E
Formaat: A3
Schaal: 1:50
Onderwerp: PLGO

WW-BA-02-1.910-01

De weergegeven woonwensen worden in de plattegrond in het rood weergegeven. De weergegeven elektroopties worden in de plattegrond in het oranje weergegeven.

Tweede verdieping

DKA302	Dakkapel achtergevel, alle beukmaten afm 3.200 x 2.000 mm (bxh) met verjongde overstek (rockpanel bekleding)
DKV202	Dakkapel voorgevel, alle beukmaten afm 2.230 x 2.000 mm (bxh) met verjongde overstek (rockpanel bekleding) i.p.v. klein dakraam
PL0202	Plattegrond 2e verdieping met overloop, technische ruimte en 1 onbenoemde ruimte.



heijmans

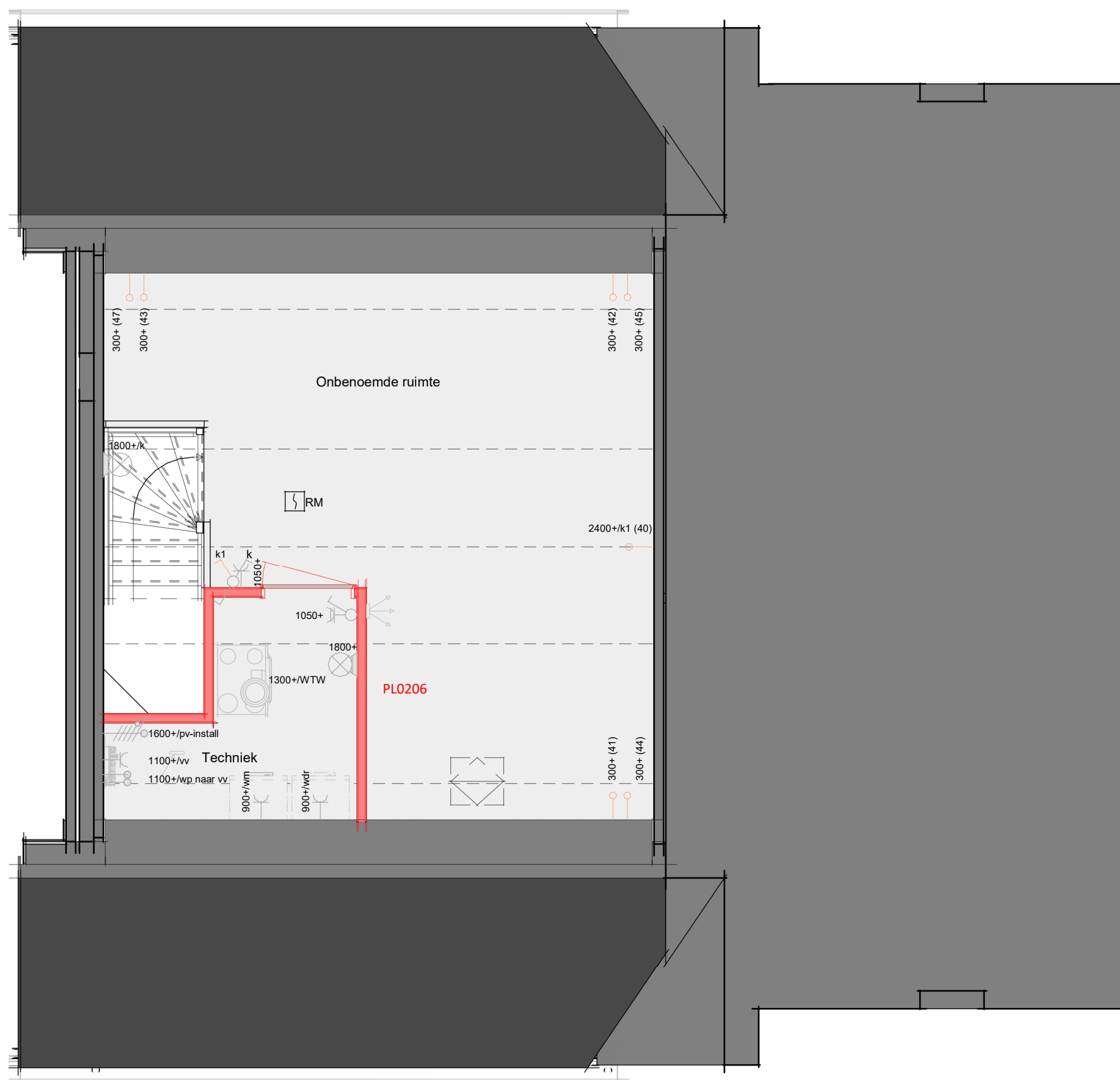
Projectnaam: Vijfsluizen Fase E
Formaat: A3
Schaal: 1:50
Onderwerp: PLGO

WW-BA-02-1.910-02

Tweede verdieping

PL0206

Plattegrond 2e verdieping een technische ruimte.



heijmans

Projectnaam: Vijfsluizen Fase E
Formaat: A3
Schaal: 1:50
Onderwerp: PLGO

WW-BA-02-1.910-03

De weergegeven woonwensen worden in de plattegrond in het rood weergegeven. De weergegeven elektroopties worden in de plattegrond in het oranje weergegeven.

Tweede verdieping

DRA16001	Dakraam 940x1.600 mm in de achtergevel t.p.v. de onbenoemde ruimte (boven slaapkamer 1)
DRA16003	Dakraam 940x1.600 mm in de achtergevel t.p.v. de onbenoemde ruimte (boven slaapkamer 3)
DRV16002	Dakraam 940x1.600 mm in de voorgevel t.p.v. de onbenoemde ruimte (boven slaapkamer 2) i.p.v. klein dakraam
PL0213KELI	Plattegrond 2e verdieping techniekruimte, 1 onbenoemde ruimte en 1 met badkamer met douchebak 90x90x12 cm. Elite type B.01 (incl dubbele wcd)



Park Vijfsluizen

heijmans

PARKVIJFSLUIZEN.NL