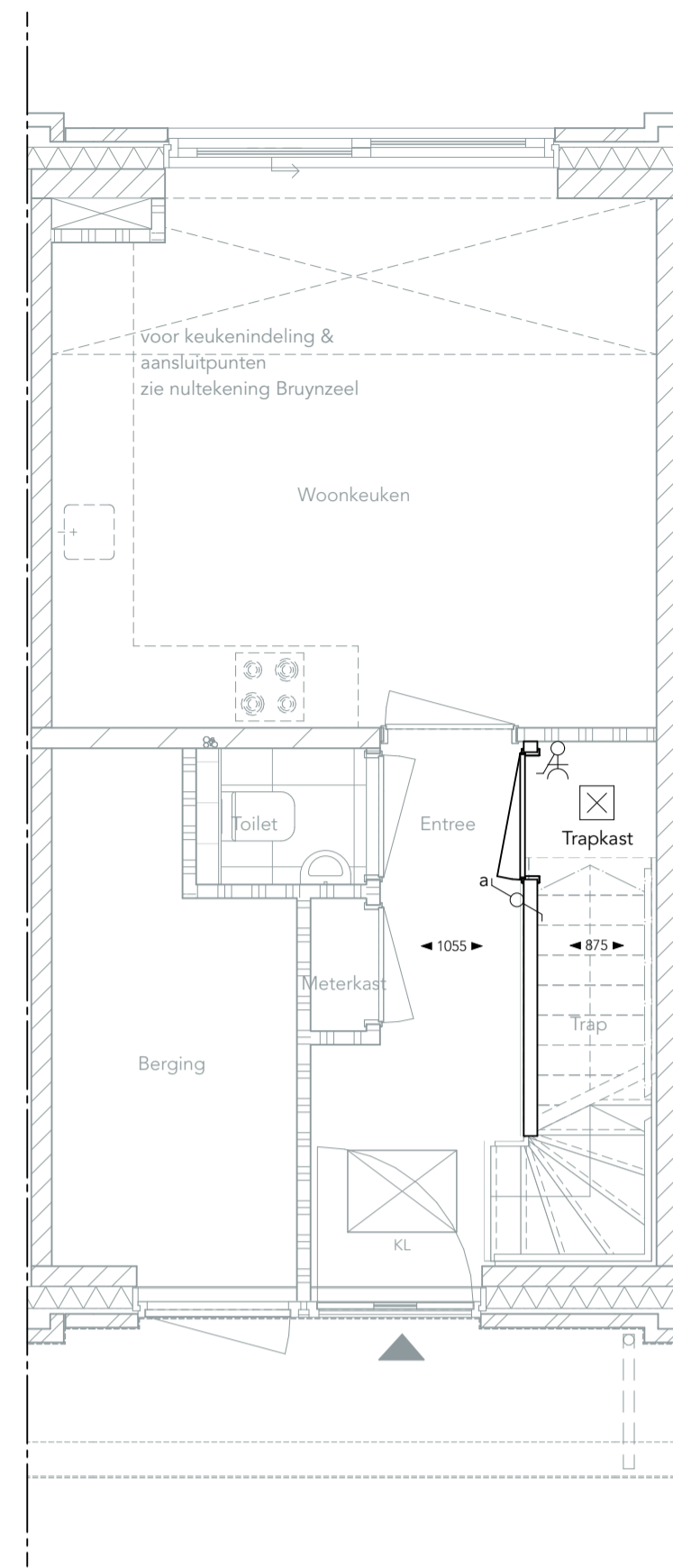
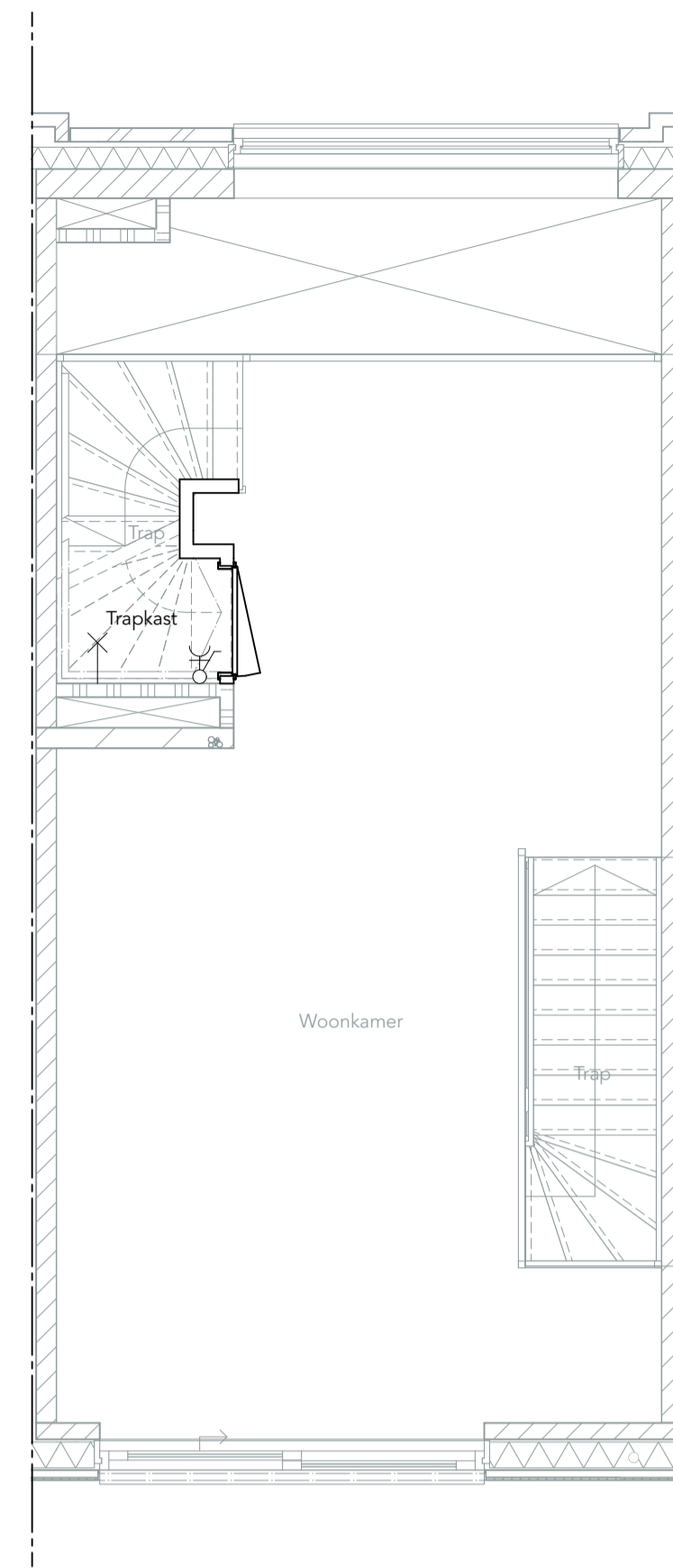


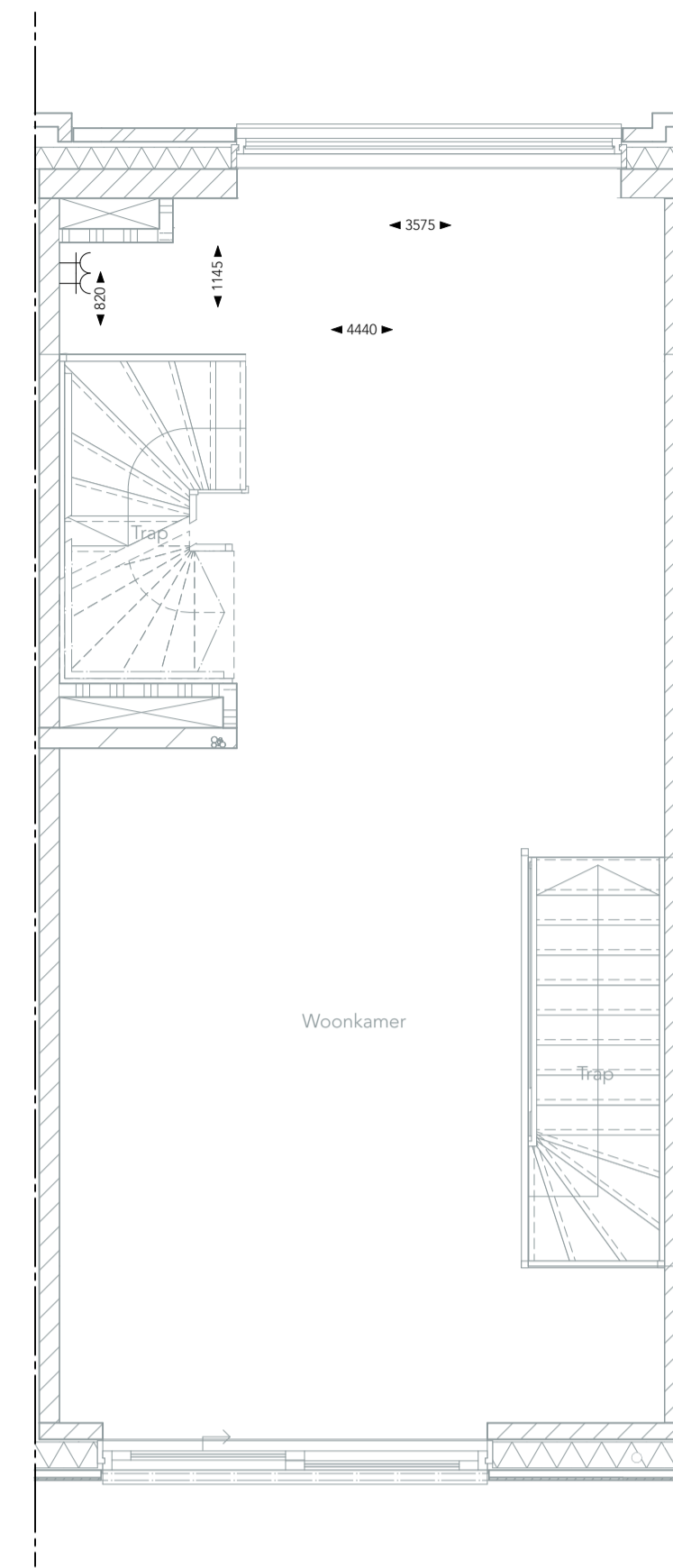
PL0001 - Tussendeur tussen berging en entree



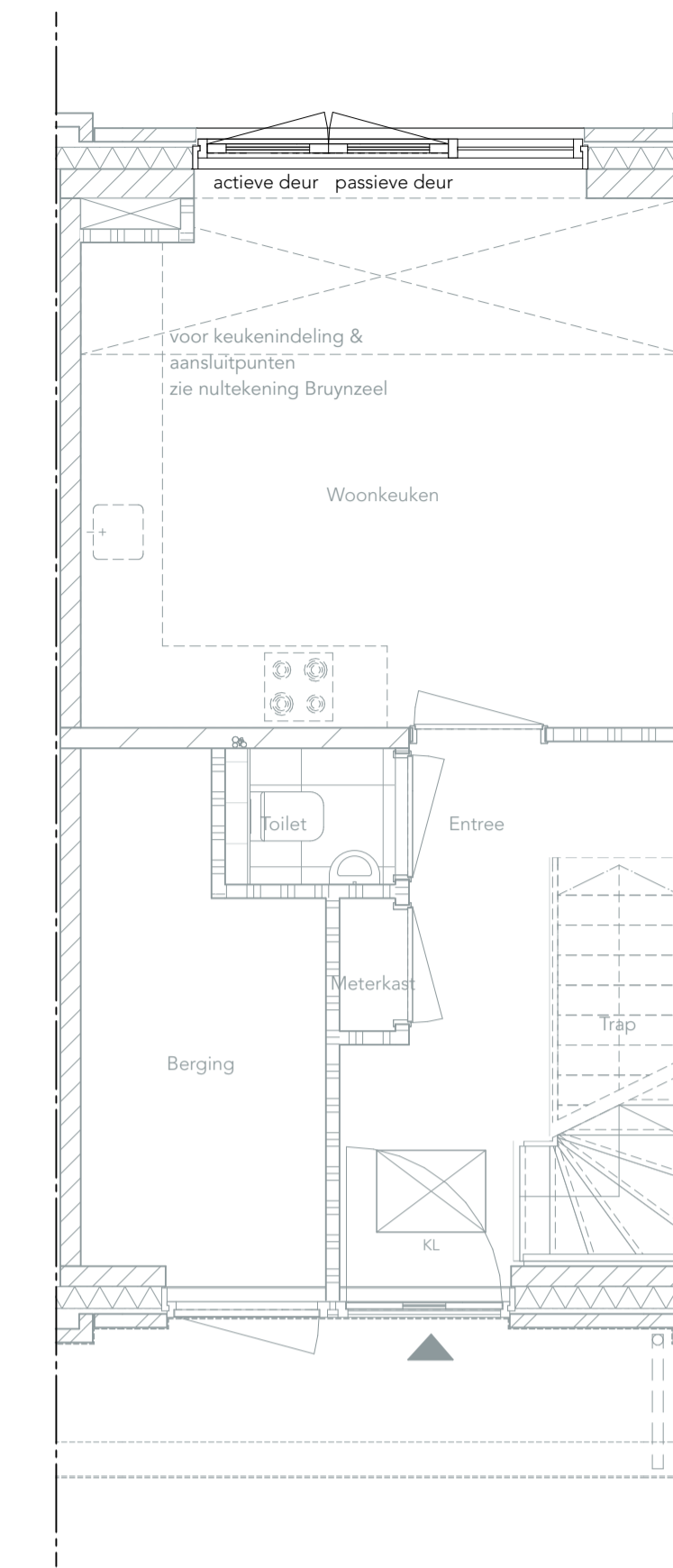
PL0002 - Trapkast



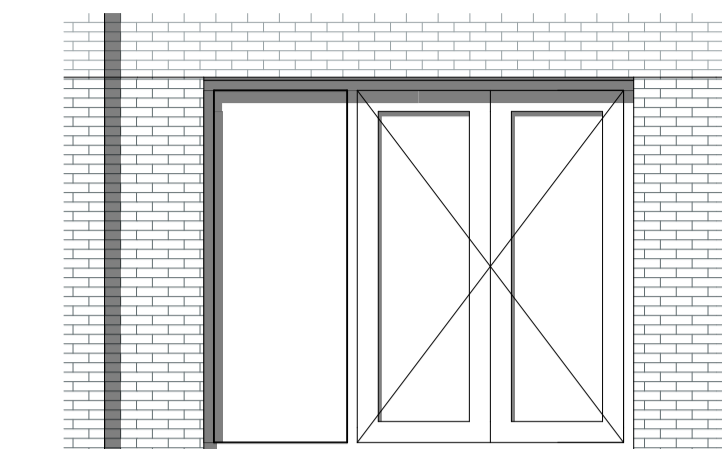
PL0103 - Trapkast



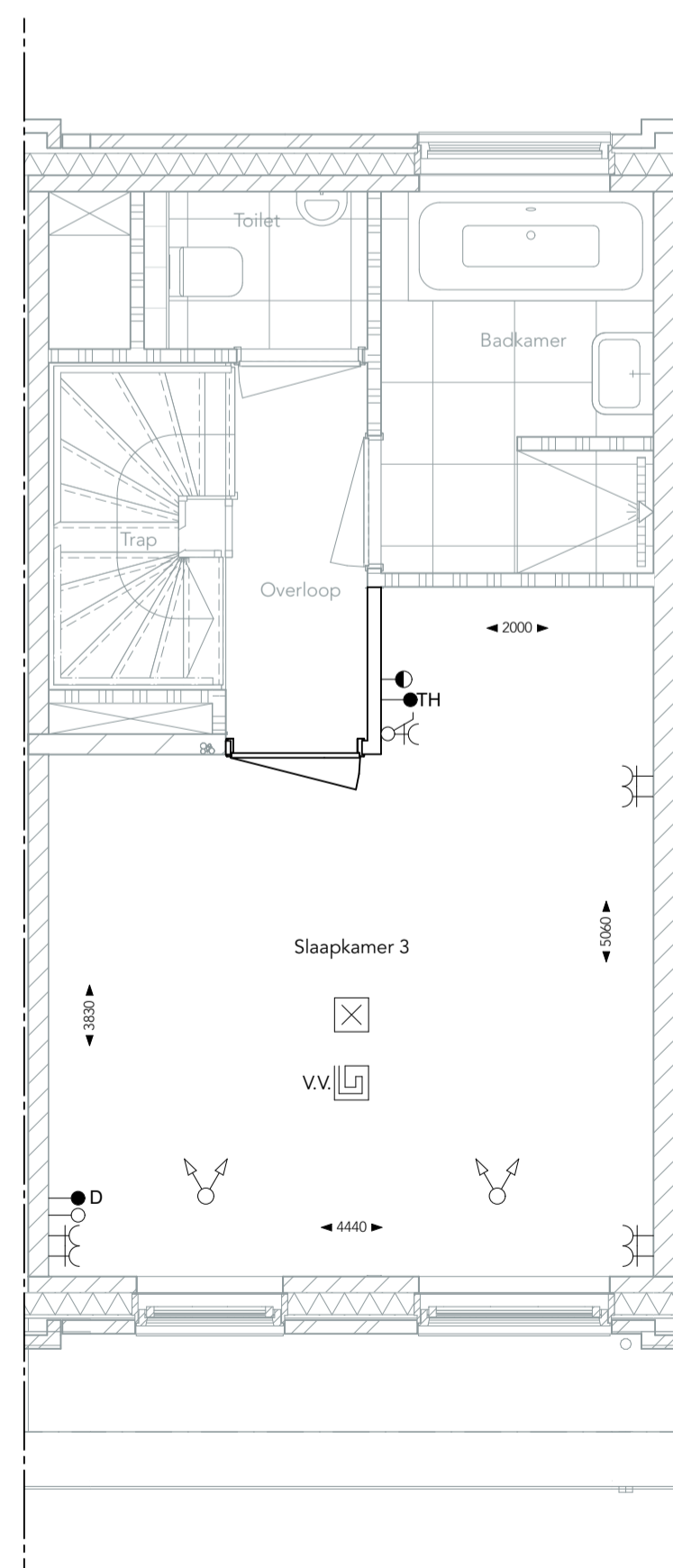
PL0105 - Dichtzetten vide



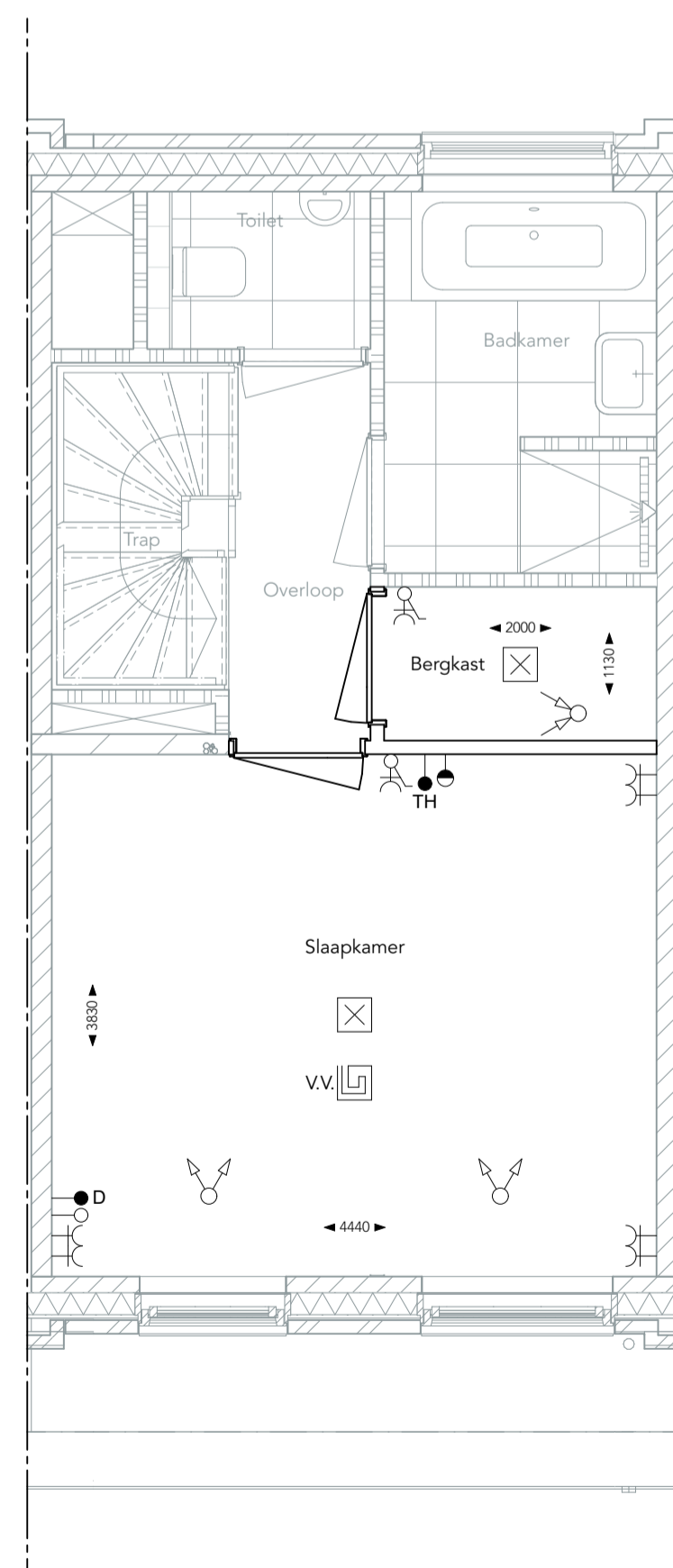
AG0001 - Openslaande deuren i.p.v. schuifpui



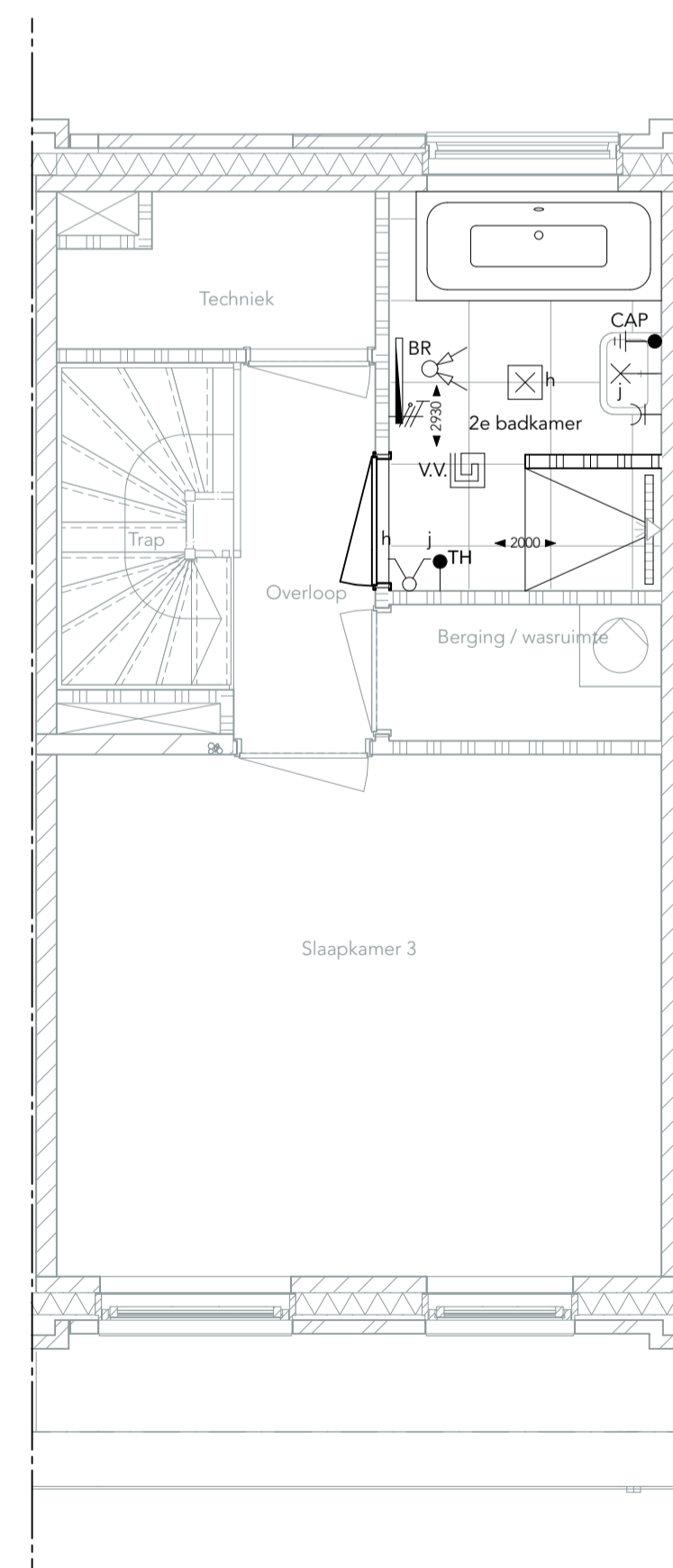
AG0001 - Openslaande deuren i.p.v. schuifpui



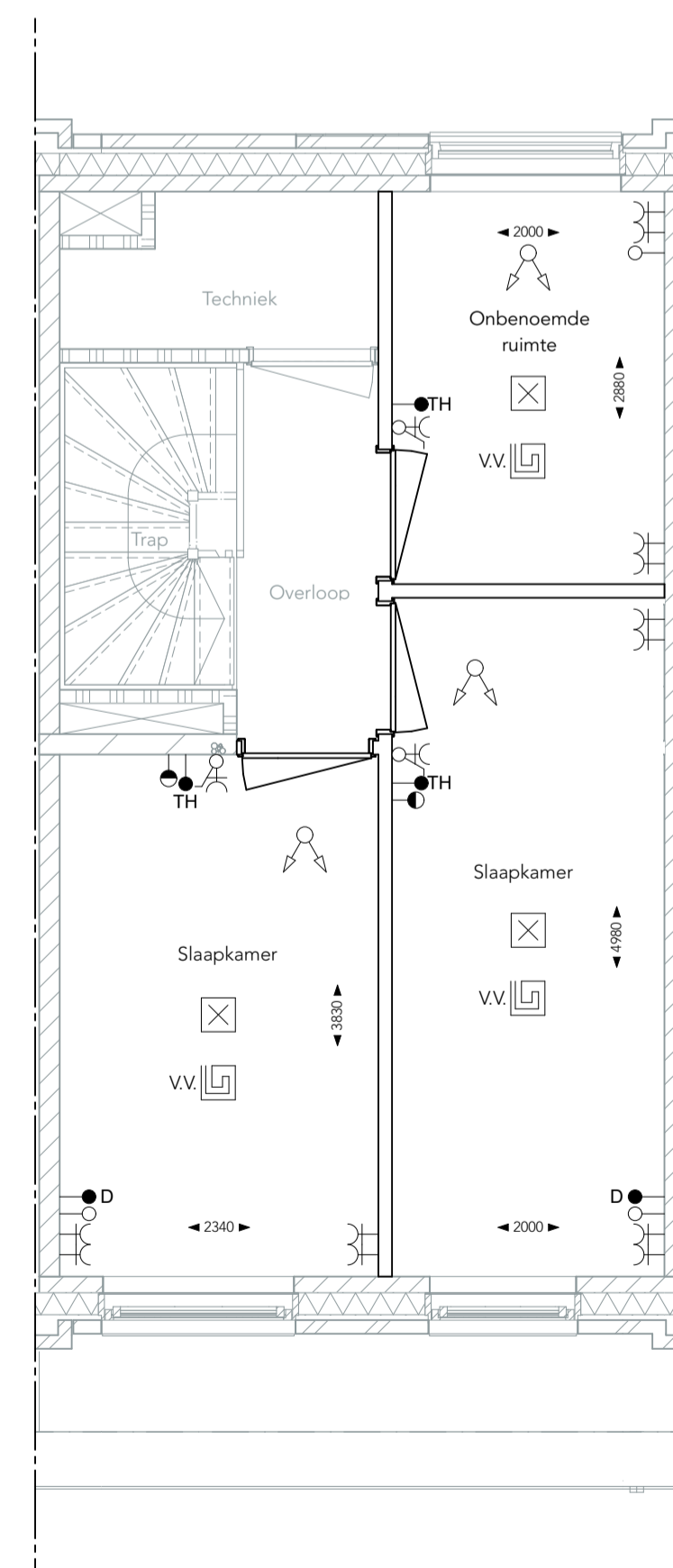
PL0201 - Samenvoegen slk 1 en 2



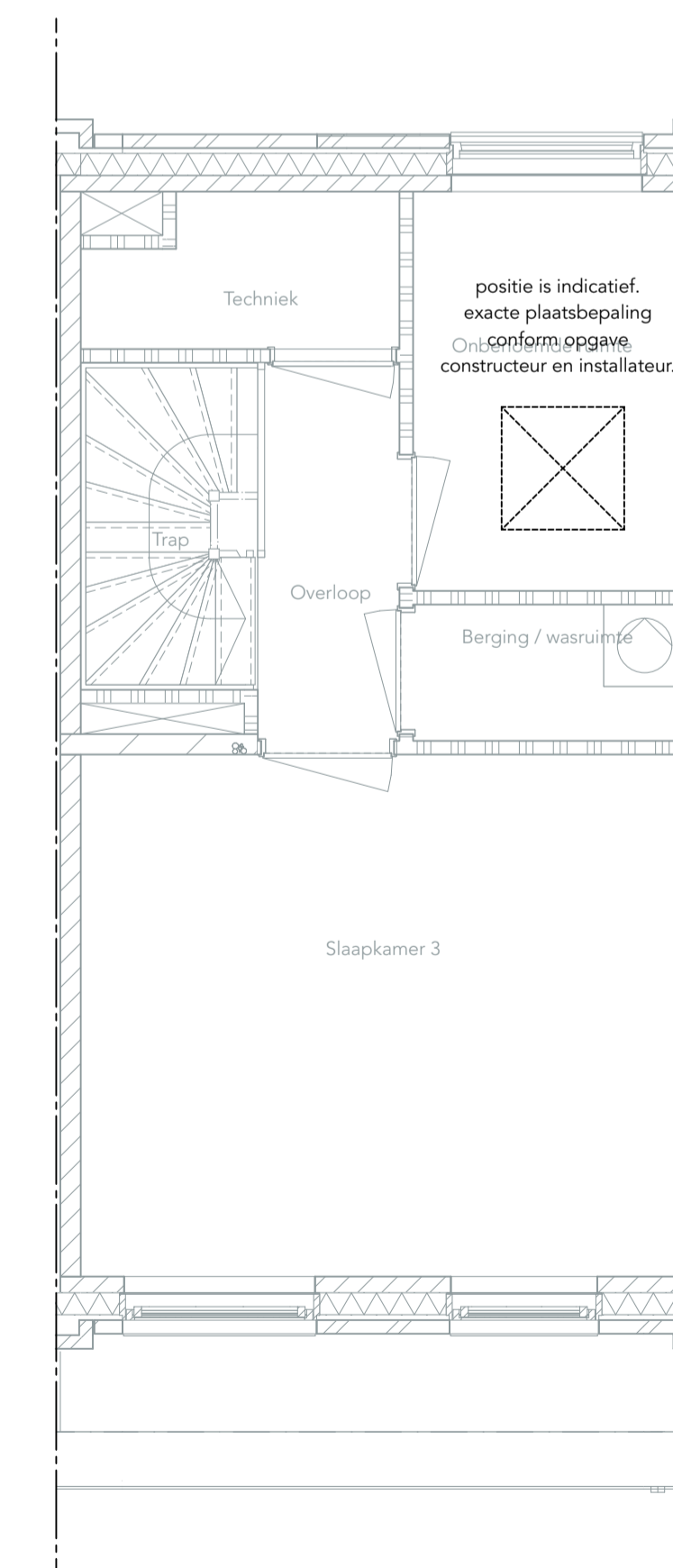
PL0202 - Samenvoegen slaapkamer 1 + 2 + creëren bergkast



PL0301 - Creëren extra badkamer in onbenoemde ruimte 3e verd

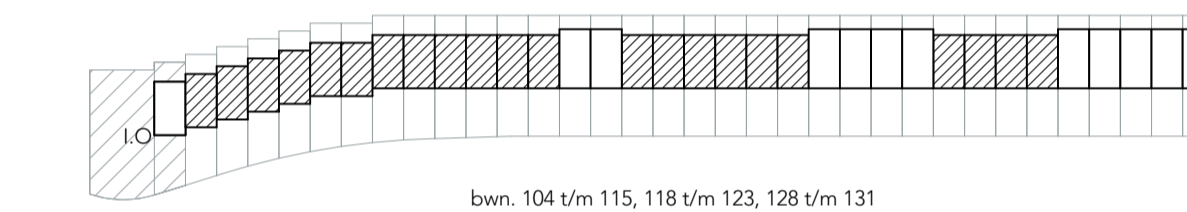


PL0304 - Splitsen slaapkamer 3



DK0001 - Dakkoepel in dak 3e verdieping tpv onbenoemde ruimte

Renvooi



bwn. 104 t/m 115, 118 t/m 123, 128 t/m 131

Legenda

- | | |
|--|--|
| <ul style="list-style-type: none"> Y wandcontactdoos enkelvoudig met randaarde Y wandcontactdoos tweevoudig met randaarde Y wandcontactdoos enkelvoudig met randaarde A aansluitpunt 1f1N+A ↑ aansluitpunt bedraaad, van aangegeven positie naar meterkast ↑ aansluitpunt onbedraaad, van aangegeven positie naar meterkast ⌘ schakelaar 1-polig ⌘ schakelaar, serie ⌘ serieschakelaar, wissel ⌘ combinatie schakelaar enkelp. en wcd enkel. met randaarde ⌘ combinatie schakelaar wissel en wcd enkel. met randaarde ⌘ wandlichtpunt ⌘ centraaldoos met lichtpunt ⊙ bel ⊙ drukknop bel | <ul style="list-style-type: none"> ⊙ Multisensor, GezondWonen standaard ⊙ UTP algemeen, GezondWonen standaard ⊙ thermostaat ⊙ centraal aardpunt ⊙ rookmelder, optisch ⊙ ventilatieventilator met stromingsrichting, aantal en positie is indicatief ⊙ ventilatieventilator met stromingsrichting, aantal en positie is indicatief ⊙ elektrische radiator ⊙ vloerverwarming ⊙ vloerverwarmingverdelers in verbluifruimten ⊙ combinatie schakelaar wissel en wcd enkel. met randaarde ⊙ warmte terugwinning ⊙ warmte pomp unit ⊙ buffervat |
| <p>Afkortingen</p> <ul style="list-style-type: none"> BL buitenlichtpunt BR badkamerradiator CAI centrale antenne inrichting CAP centraal aardpunt DB deurbel D data (UTP) HWA hemelwaterafvoer I/O in ontwikkeling, uitwerking nader te bepalen TH thermostaat WV vloerverwarming WM wasmachine WPU warmte pomp unit WTW warmte terugwinning WVA vuilwaterafvoer | |

Wijziging nr.	Wijziging datum	Wijziging omschrijving
Projectnaam:	Park Vijfsluizen, Herenhuizen	
Projectlocatie:	Vlaardingen	
Projectnr.:	G.104823	
Oprachtgever:	Heijmans Vastgoed BV	<p>Gravelbaan 65 5248 JT Rossum Postbus 171 5260 AD Rossum T. 070 - 543 91 11 F. 071 - 543 91 31</p> <p>Formaat: A0 Schaal: 1:50, 1:100 Datum: 31 maart 2021 Getek.: XW</p>
Architect:	XVW architectuur	KO_B01
Onderwerp:	Bijlage Kopersopties type B01	