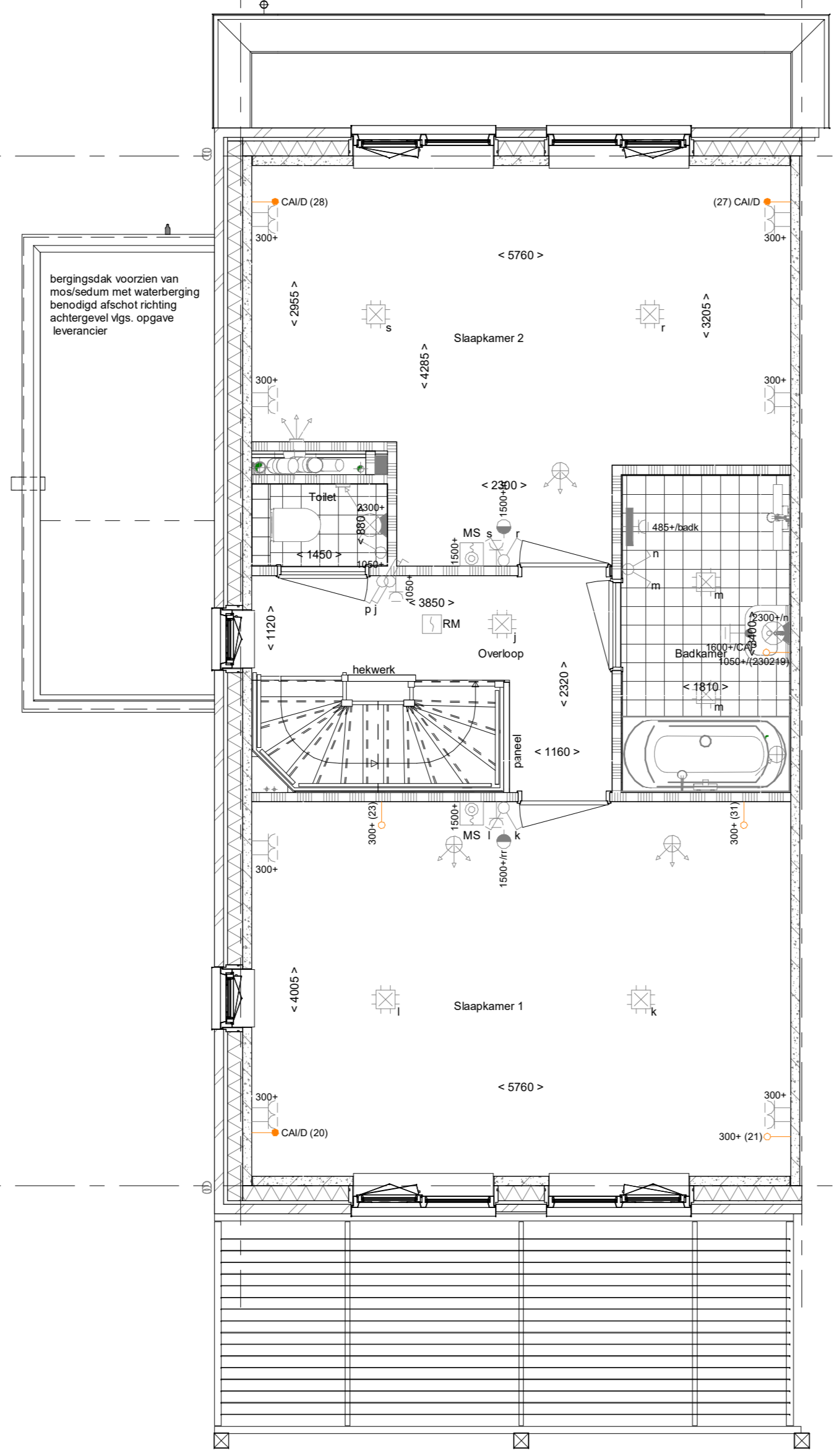
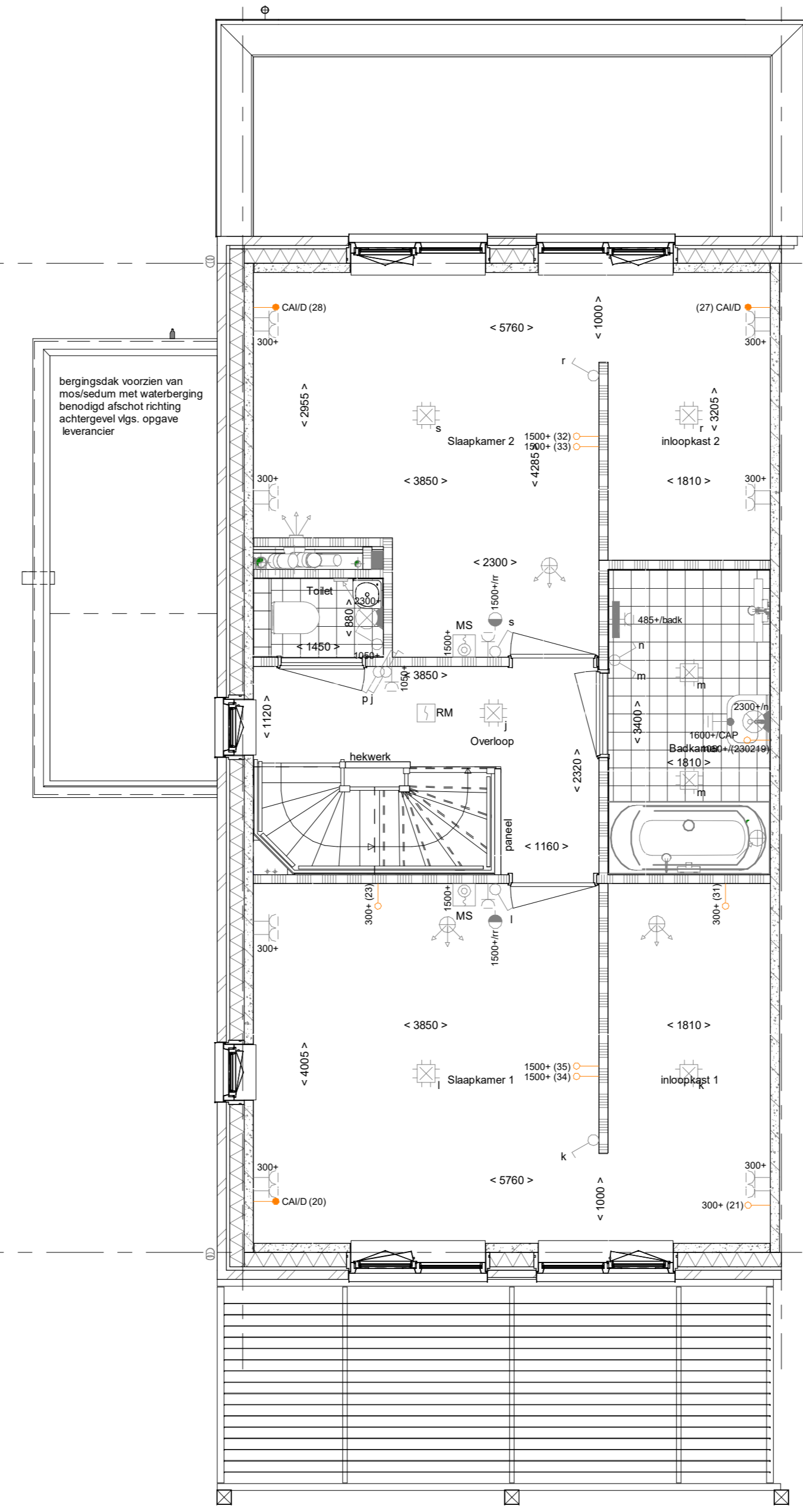


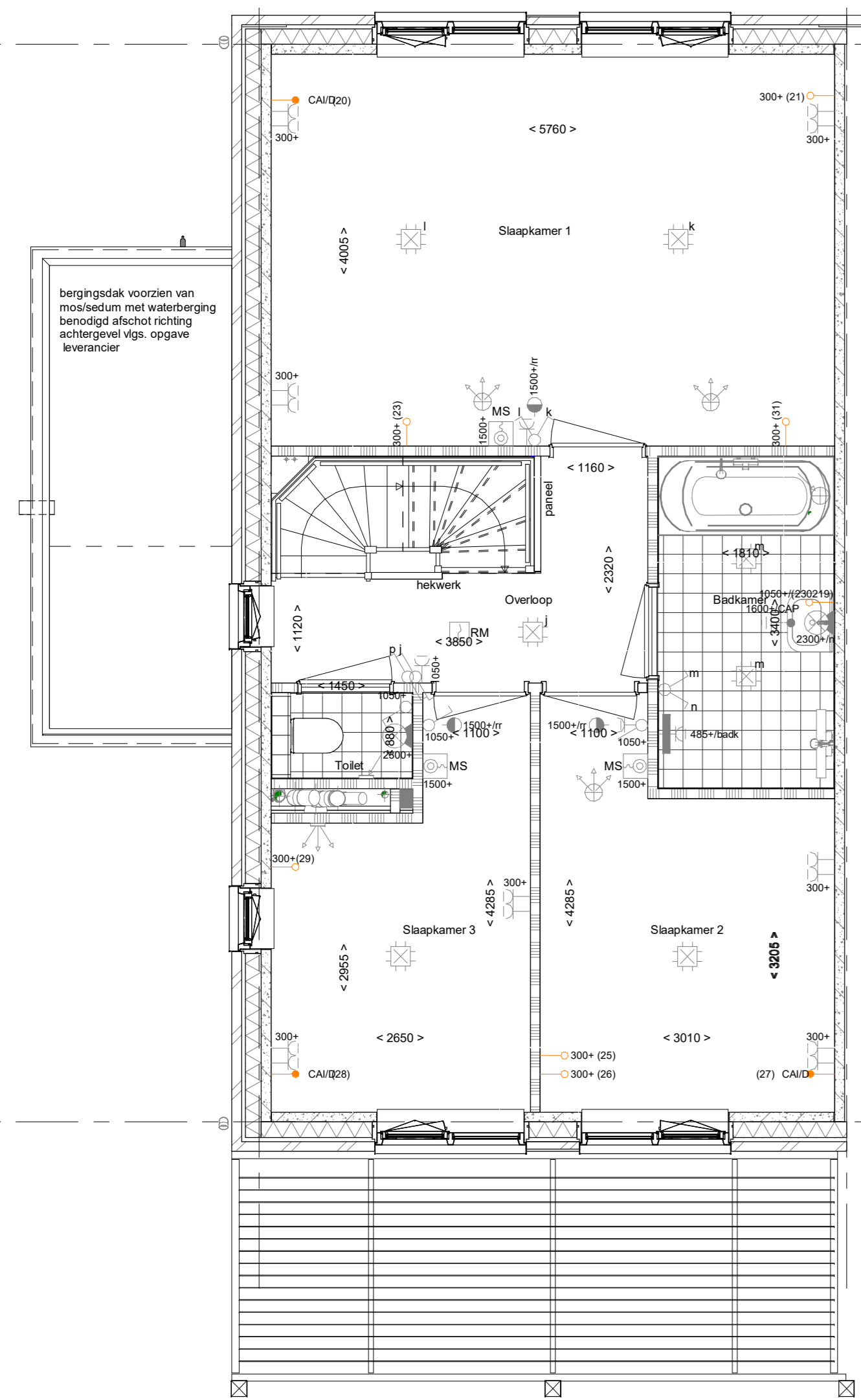
PL0101 - 1e verdieping in basis uitvoering



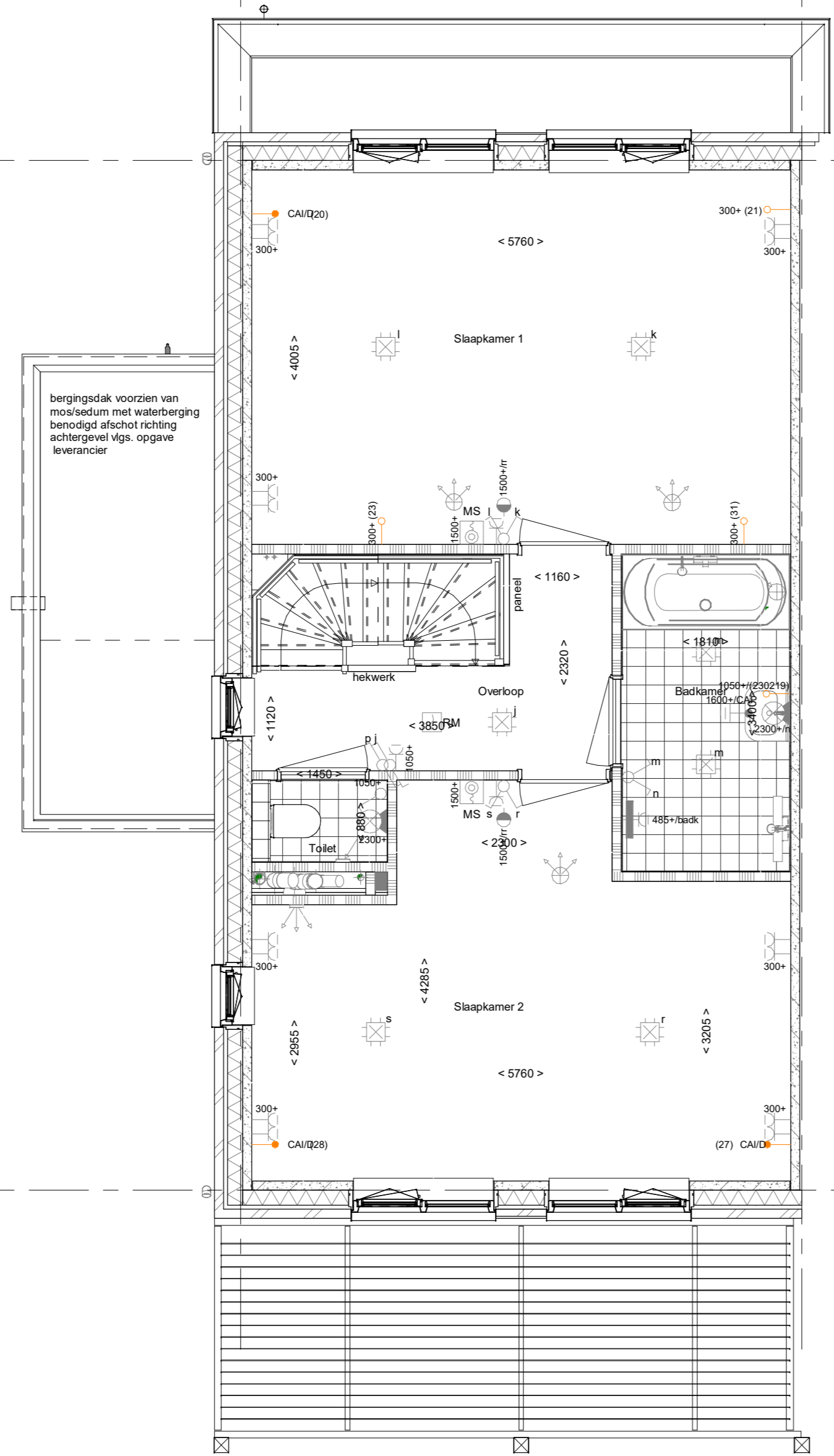
PL0110 - Samenvoegen slaapkamer 2 en 3  
TR1250 - Dichte trap van 1e verdieping naar 2e verdieping



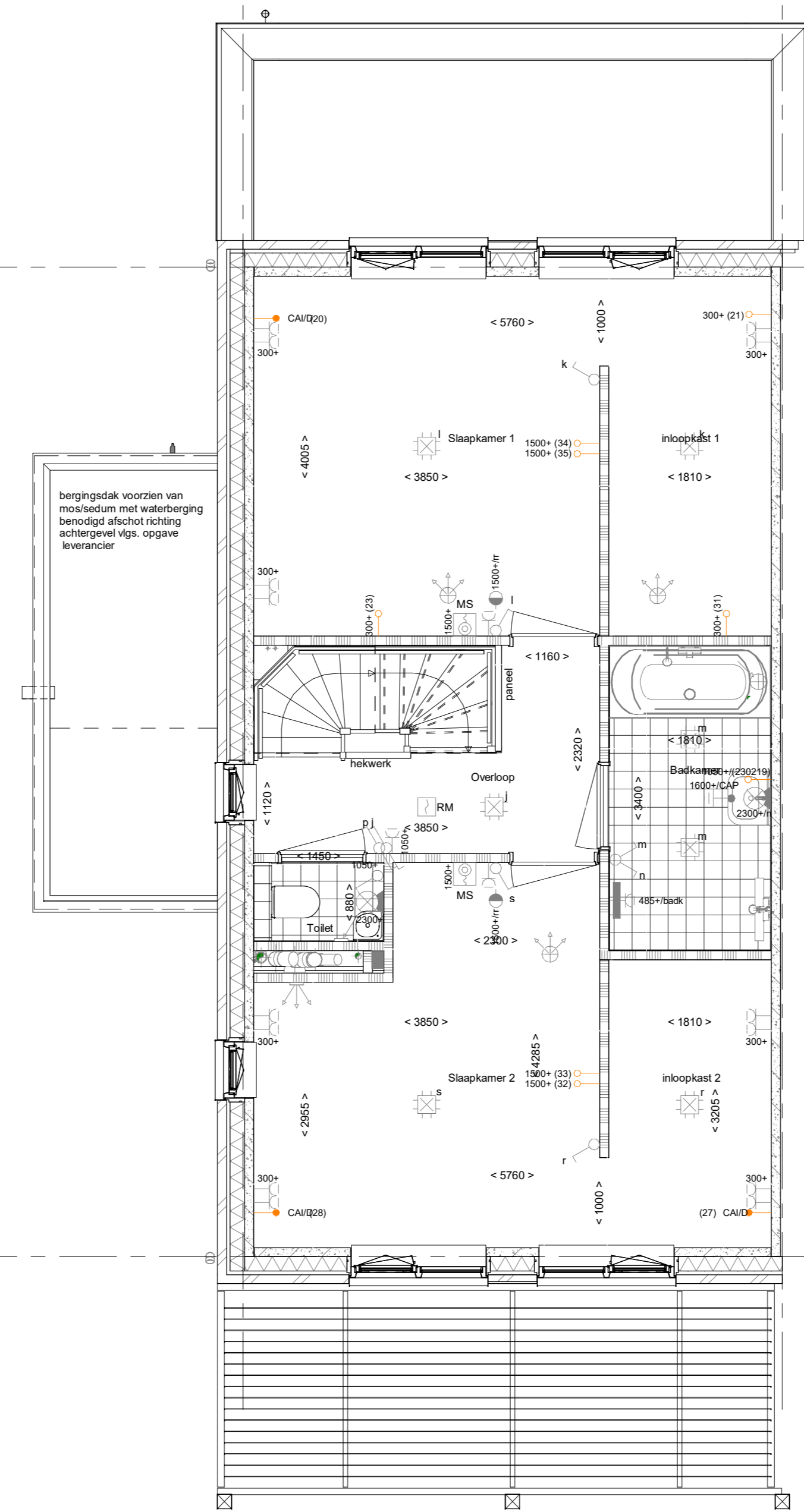
PL0110 - Samenvoegen slaapkamer 2 en 3  
PL0111 - Inloopkast in slaapkamer 1  
PL0112 - Inloopkast in slaapkamer 2 (alleen i.c.m. PL0110)



PLS0000 - Plattegrond spiegelen over gehele woning



PLS0000 - Plattegrond spiegelen over gehele woning  
PL0110 - Samenvoegen slaapkamer 2 en 3  
TR1250 - Dichte trap van 1e verdieping naar 2e verdieping



PLS0000 - Plattegrond spiegelen over gehele woning  
PL0110 - Samenvoegen slaapkamer 2 en 3  
PL0111 - Inloopkast in slaapkamer 1  
PL0112 - Inloopkast in slaapkamer 2 (alleen i.c.m. PL0110)

- ### ELEKTRISCHE INSTALLATIE
- Aansluitpunt 1 fase, nul en beschermingscontact, pv-install bedraad, niet afgemonteerd (loos in mk)
  - Aansluitpunt voeding PV-installatie (indien PV-install aanwezig)
  - Aansluitpunt niet bedraad
  - Loze leiding wordt bedraad met CAI en UTP kabel, niet afgemonteerd, en op rol in meterkast (pv-inst alleen bedraad met UTP kabel)
  - Aansluitpunt TV wordt bedraad met CAI en UTP kabel, afgemonteerd met CAI wandcontactdoos en female stekker in meterkast
  - Aansluitpunt DATA wordt bedraad met CAI en UTP kabel, afgemonteerd met RJ45 wandcontactdoos en RJ45 stekker in meterkast (afgemonteerd DATA indien PV-install aanwezig)
  - Armatuur met invoerpunt aan buitenzijde, op wand
  - Aansluitpunt tbv armatuur op wand
  - Bel
  - Centraal aardpunt
  - Centraaldoos tbv verlichting
  - Drukknop
  - Rookmelder, optisch op lichtnet conform NEN 2555
  - Schakelaar, 1-polig
  - Schakelaar, serie-
  - Schakelaar, wissel-
  - Schakelaar, wissel-, 2-voudige uitvoering
  - Schakelaar, 3-stadens tbv bediening ventilatie
  - Schakelaar, wissel-fenkénpolig
  - Enkelpolige schakelaar met wandcontactdoos, verhoogde aanrakingsveiligheid
  - Wandcontactdoos met wisselchakelaar, verhoogde aanrakingsveiligheid
  - Toevoeging aan een van bovengenoemde schakelaars uitgevoerd als drukschakelaar
  - Toevoeging aan een van bovengenoemde schakelaars uitgevoerd als pulsdrucker
  - Bedieningschakelaar screen
  - Sturing naar wp (fbc) rr naar vv
  - Buitemoeler (N-NO gevel)
  - Multi sensor
  - Verdelersluiting
  - Wandcontactdoos 1-voudig met beschermingscontact, verhoogde aanrakingsveiligheid
  - Wandcontactdoos 2-voudig met beschermingscontact, waterdicht
  - Wandcontactdoos 2-voudig met beschermingscontact, verticaal, verhoogde aanrakingsveiligheid
  - Wandcontactdoos 2-voudig met beschermingscontact, horizontaal, verhoogde aanrakingsveiligheid
  - Wandcontactdoos, perifer, 2x230V tbv fornuis en warmtepomp
  - ASP screen voorzien van STAK-3 stekker
  - Omvormer PV-installatie
  - PV-paneel
  - aantal en positie PV panelen locatie specifiek

- ### CENTRALE VERWARMING - EN WATERINSTALLATIE
- hwa - hemelwaterafoer - voor posities zie blokoverzicht
  - buitenkraan vorstvrij
  - opstelplaats warmtepomp (WP)
  - opstelplaats expansievat
  - opstelplaats verdeler - vloerverwarming
  - verwarmingselement in badkamer
  - electrisch

- ### RENOVOOI GEVEL
- A susrooster
  - V ventilatorrooster
  - S screen
  - lozevoerpunt mechanische ventilatie plafond
  - bozevoerpunt mechanische ventilatie wand

- ### VENTILATIE INSTALLATIE
- afzuigpunt mechanische ventilatie plafond
  - afzuigpunt mechanische ventilatie wand
  - Draailichting
  - Vogelnet DN rom
  - \* Akoestische rooster / valkorpel / stofkorpel slaapkamerdeuren

- ### BOUWKUNDIG RENVOOI
- Kruipruik
  - Entree symbol
  - betonwanden - langgevel 90 mm - koppelgevel en woningscheidende wanden 100 mm
  - isolatie 160 mm
  - metselwerk 100 mm
  - gasbeton 70/100 mm
  - ongesoldeerde lichte scheidingwand 100 mm
  - gesoldeerde lichte scheidingwand 100 mm
  - HSB-wand, 118mm
  - dakpakket
  - ribbenvloer 350 mm
  - betonvloer 200 mm
  - dekvloer 70 mm
  - wandtegels met vlg. technische omschrijving
  - OPSTELPLAATS
  - wm = wasmachine
  - RENVOOI BEGLAZING
  - beglazing aan binnenzijde (tenzij anders aangegeven)
  - inbraakwerendheidsklasse 2 volgens NEN 5096
  - o-o beglazing dubbel isolerend
  - o-o-o beglazing triple isolerend
  - o-o-o-o beglazing triple isolerend, veiligheidsglas
  - H beglazing, matglas
  - H beglazing, brandwerend
  - o-o-o beglazing, geluidswerend
  - ▲ beglazing, zonerend
  - \*deze maatregelen worden ingezet indien noodzakelijk om te voldoen aan de BENG-eisen

Bouwnummers: 301 t/m 318

Wijziging nr.	Wijziging datum	Wijziging omschrijving
Projectnaam:	Park Vijfsluizen 18 woningen fase C	 Woningbouw
Projectlocatie:	Vlaardingen	
Projectnr.:	G. 104988 / 07500.204	
Opdrachtgever:	Heijmans Vastgoed BV	Formaat: A0 Schaal: 1:50 Projectfase: Verlooptekening Ouderwerp: Opties_V1_getekend_gespiegeld 1e verdieping
Architect:	van Egmond architecten	Datum: 11-03-2022 Cadeau: VDB
Projectontwerper:	Verlooptekening	VK-1.911
Ouderwerp:	Opties_V1_getekend_gespiegeld 1e verdieping	

1e verdieping-getekend  
1 : 50

1e verdieping-gespiegeld  
1 : 50

Nb. zie de overzichtstekening van uw bouwnummer voor;  
- de aanwezigheid van een vlinder incl. vlinderdiepte aan achterzijde  
- de aanwezigheid van een tuin aan de achterzijde