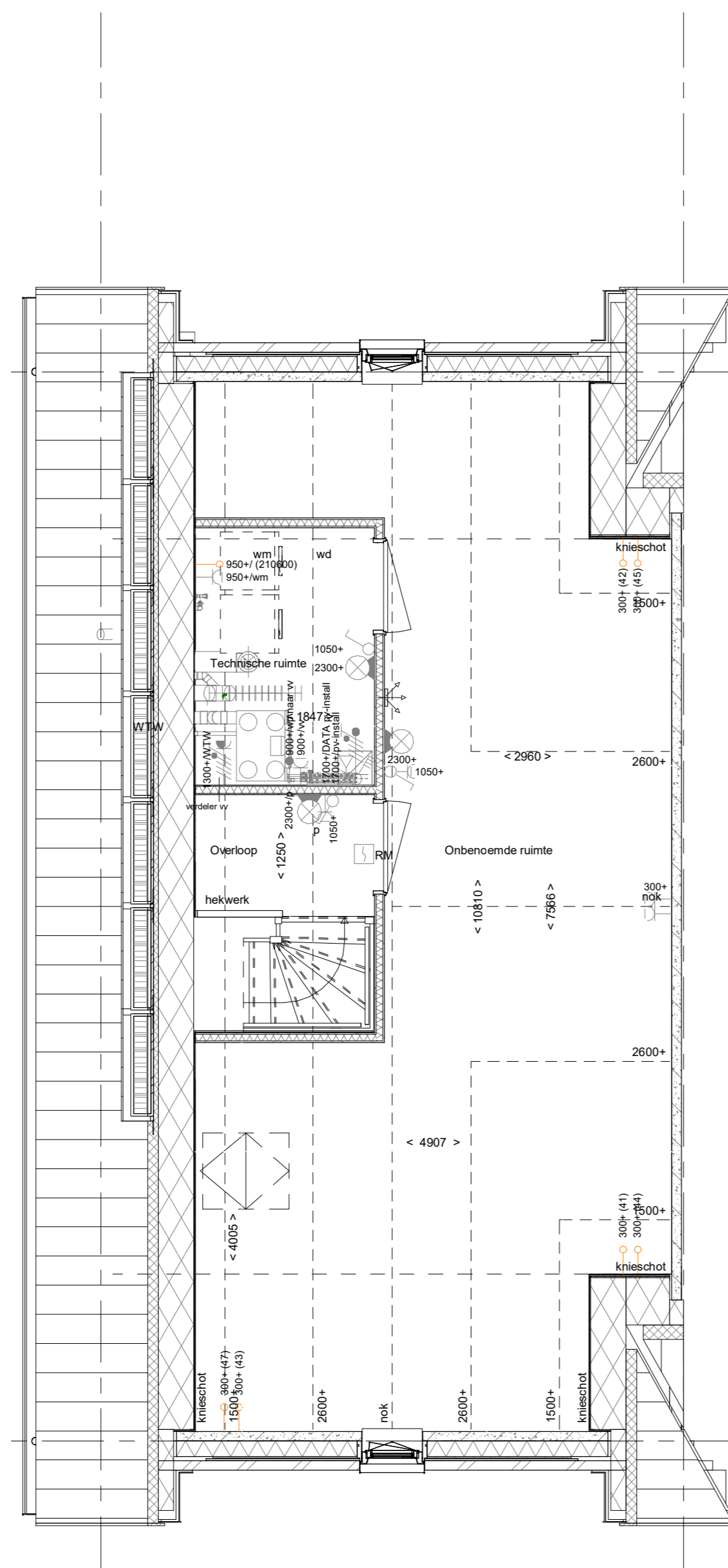
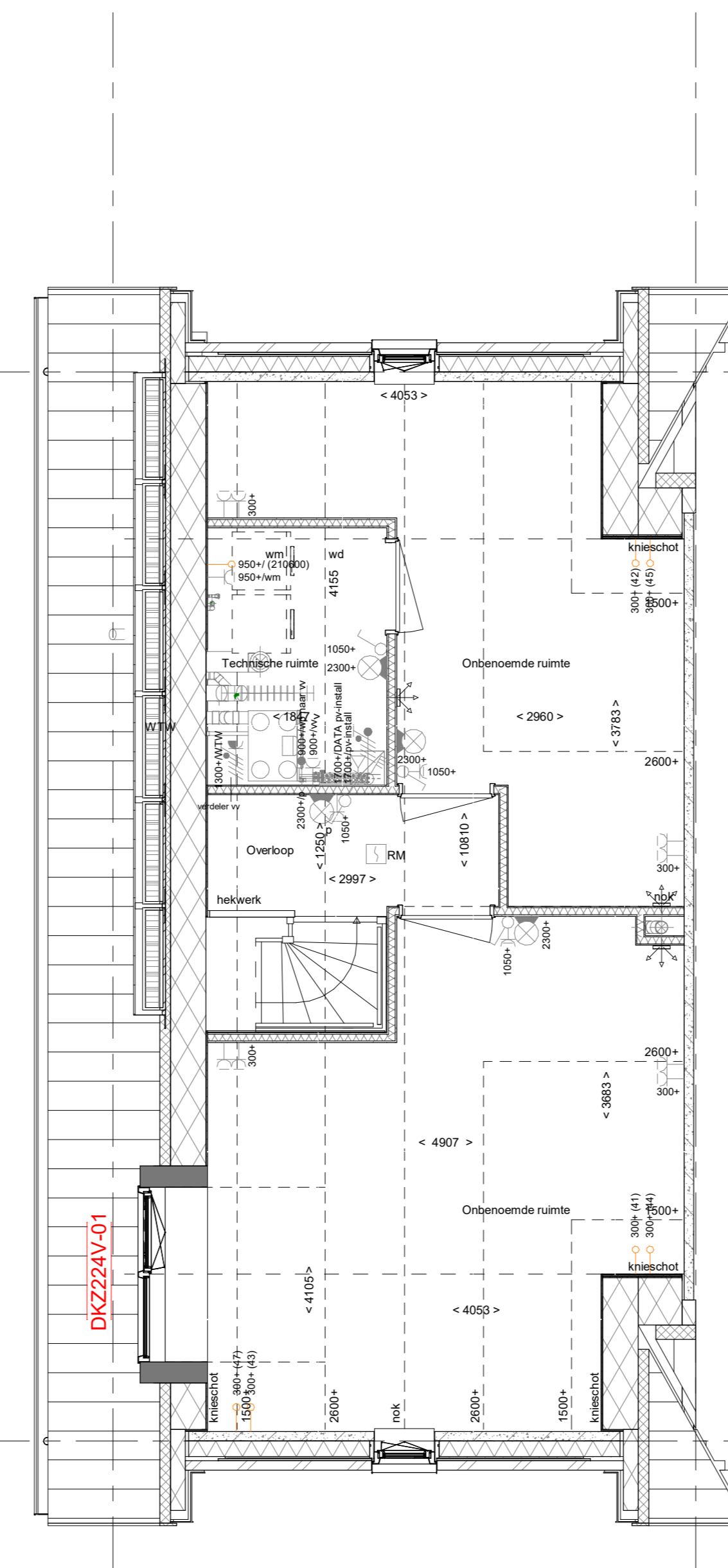


PL0201DK - Plattegrond in basis uitvoering

2e verdieping
1 : 50

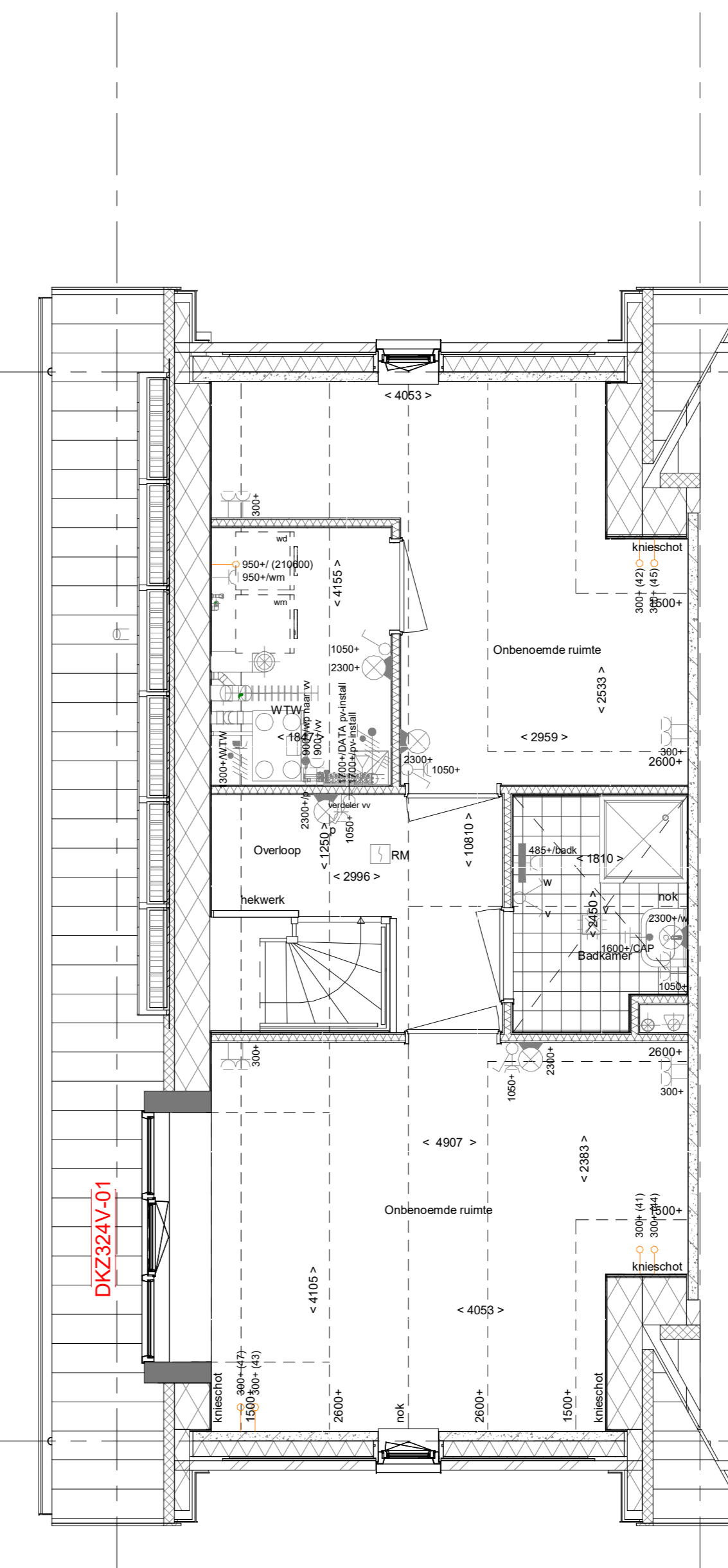


TR1250 - Dichte trap van 1e verdieping naar 2e verdieping
PL0207DK - 2e verdieping met overloop, technische ruimte en 1 onbenoemde ruimte



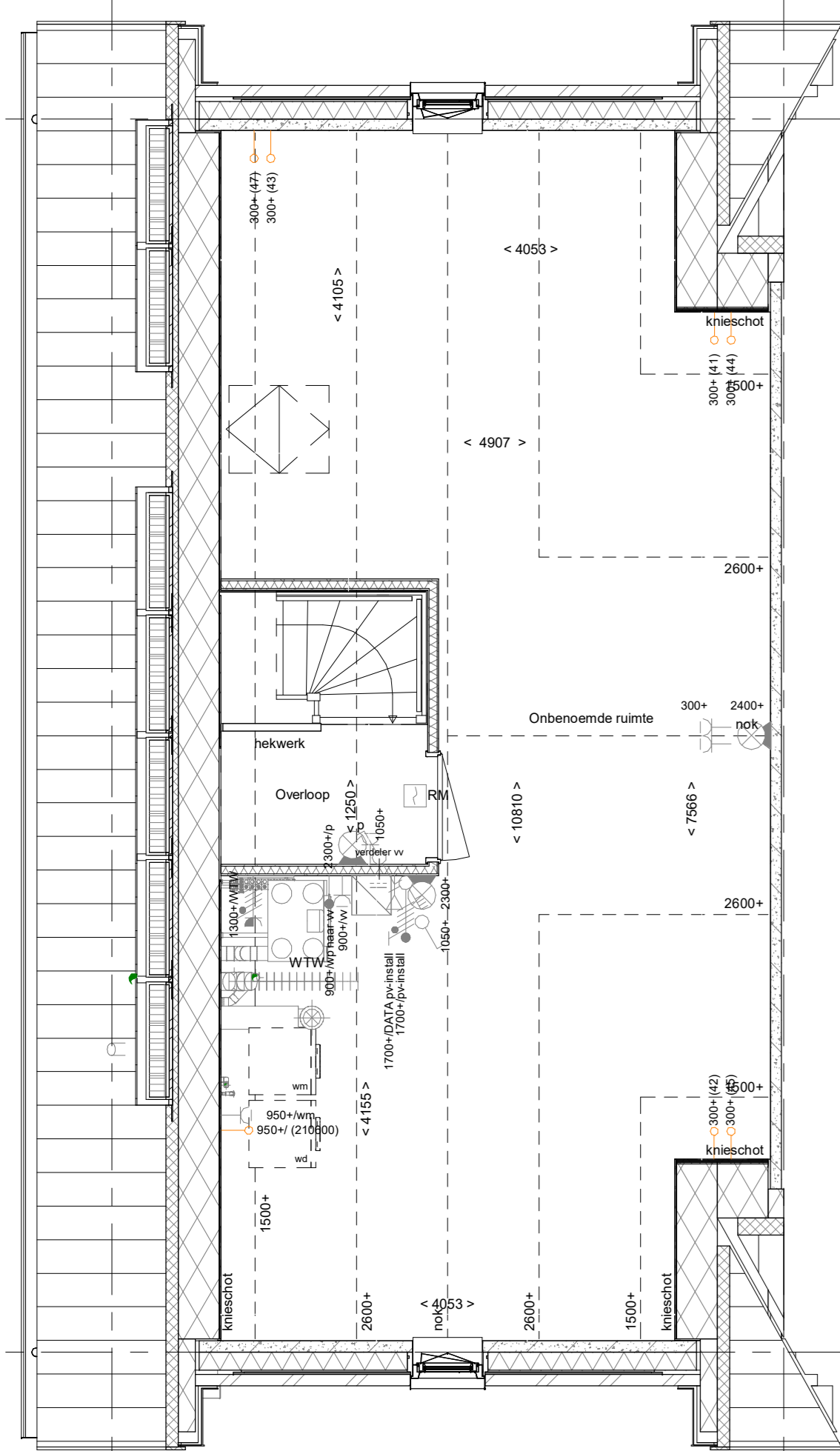
DKZ224V-01 Dakkapel zijgevel voorzijde aan de voordeurzijde i.p.v. standaard dakraam LET OP; niet mogelijk i.c.m. PLS0000

PL0209DK - 2e verdieping met overloop, technische ruimte en 2 onbenoemde ruimten



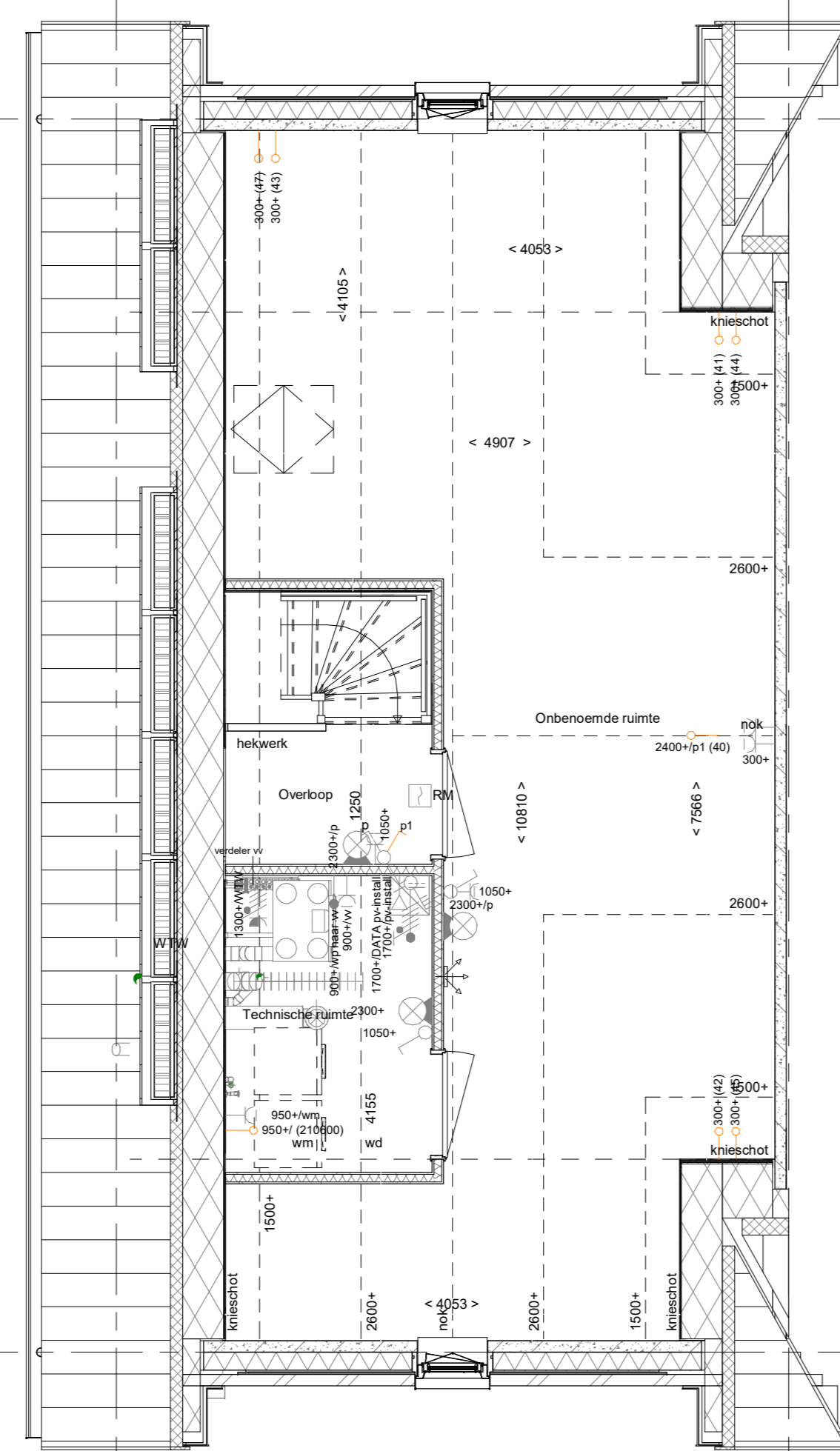
DKZ324V-01 Dakkapel zijgevel voorzijde aan de voordeurzijde i.p.v. standaard dakraam LET OP; niet mogelijk i.c.m. PLS0000

PL0214ELDK-2e verdieping met overloop, technische ruimte, 2 onbenoemde ruimten en 1 extra badkamer

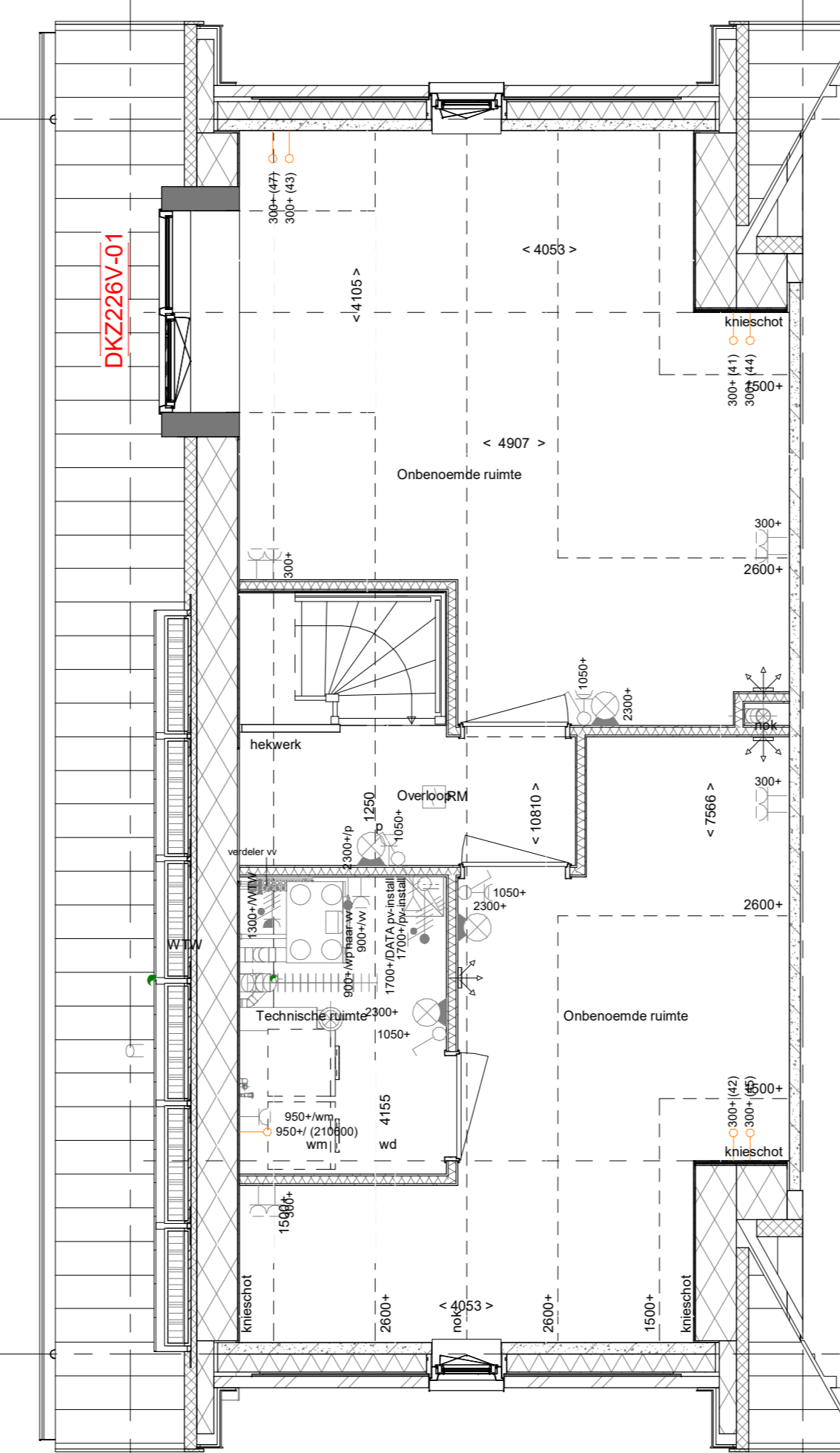


PLS0000 - Plattegrond spiegelen over gehele woning

2e verdieping
1 : 50

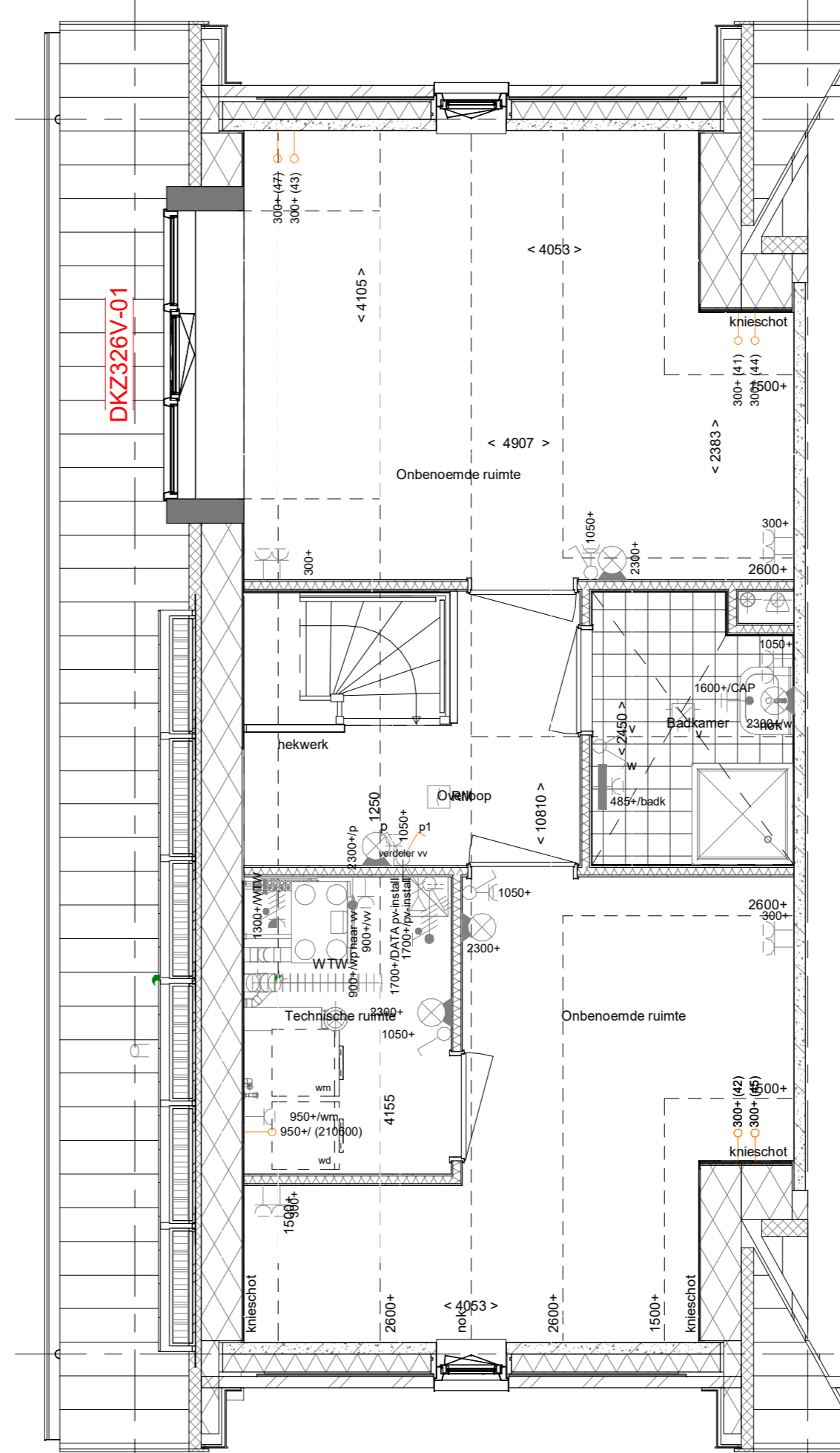


TR1250 - Dichte trap van 1e verdieping naar 2e verdieping
PL0207DK - 2e verdieping met overloop, technische ruimte en 1 onbenoemde ruimte



DKZ226V-01 Dakkapel zijgevel, achterzijde aan de voordeurzijde LET OP alleen mogelijk i.c.m. PLS0000 i.p.v. standaard dakraam

PL0209DK - 2e verdieping met overloop, technische ruimte en 2 onbenoemde ruimten



DKZ326V-01 Dakkapel zijgevel, achterzijde aan de voordeurzijde LET OP alleen mogelijk i.c.m. PLS0000 i.p.v. standaard dakraam

PL0214ELDK-2e verdieping met overloop, technische ruimte, 2 onbenoemde ruimten en 1 extra badkamer

ELEKTRISCHE INSTALLATIE

- Aansluitpunt 1 fase, nul en beschermingscontact, pv-install bedraad, niet afgemonteerd (loos in mk)
- Aansluitpunt voeding PV-installatie (indien PV-install aanwezig)
- Aansluitpunt niet bedraad
- Loze leiding wordt bedraad met CAI en UTP kabel, niet afgemonteerd, en op rot in meterkast (pv-inst alleen bedraad met UTP kabel)
- Aansluitpunt TV wordt bedraad met CAI en UTP kabel, afgemonteerd met CAI wandcontactdoos en female stekertje in meterkast
- Aansluitpunt DATA wordt bedraad met CAI en UTP kabel, afgemonteerd met RJ45 wandcontactdoos en RJ45 stekertje in meterkast (afgemonteerd DATA indien PV-install aanwezig)
- Armatuur met inbouwput aan buitenzijde, op wand
- Aansluitpunt tv armatuur op wand
- Bel
- Centraal aardpunt
- Centraaldoos tbv verlichting
- Drakstop
- Rookmelder, optisch op lichtnet conform NEN 2555
- Schakelaar, 1-polig
- Schakelaar, serie-
- Schakelaar, wissel-
- Schakelaar, wissel-, 2-voudige uitvoering
- Schakelaar, 3-stander tbv bediening ventilatie
- Schakelaar, wissel-/enkeelpolig
- Enkeelpolige schakelaar met wandcontactdoos, verhoogde aanraakveiligheid
- Wandcontactdoos met wisselschakelaar, verhoogde aanraakveiligheid
- Wandcontactdoos 2-voudig met beschermingscontact, verticaal, verhoogde aanraakveiligheid
- Wandcontactdoos 2-voudig met beschermingscontact, horizontaal, verhoogde aanraakveiligheid
- Wandcontactdoos, perlex, 2x230V tbv fornuis en warmtepomp
- ASP screen voorzien van STAK-3 stekker
- Omvormer PV-installatie
- PV-paneel
- aantal en positie PV panelen locatie specifiek

CENTRALE VERWARMING - EN WATERINSTALLATIE

- hwa - horewaterkraan
- voor postjes zie bakoverzicht
- buitenkraan vorstvrij
- opstelplaats warmtepomp (WP)
- opstelplaats expansievat
- opstelplaats verdeler- vloerverwarming
- verwarmingselement in badkamer
- opstelplaats elektrisch

VENTILATIE INSTALLATIE

- opstelplaats gebalanceerde ventilatie (WTW)
- afzuigpunt mechanische ventilatie plafond
- afzuigpunt mechanische ventilatie wand
- opstelplaats verdeler- vloerverwarming
- verwarmingselement in badkamer
- opstelplaats elektrisch

BOUWKUNDIG RENVOOI

- Kruipruik
- Entree symbool
- betonwanden
- langgevel 90 mm
- koppelwand en woningscheidende wanden 100 mm
- isolatie 160 mm
- metselwerk 100 mm
- gasbeton 70/100 mm
- ongesoldeerde lichte scheidingwand 100 mm
- geïsoleerde lichte scheidingwand 100 mm
- HSB-wand, 118mm
- dakpakket
- ribbenvloer 350 mm
- betonvloer 200 mm
- dekvloer 70 mm
- wandtegels vlg. technische omschrijving
- opstelplaats
- wm = wasmachine
- opstelplaats verdeler- vloerverwarming
- verwarmingselement in badkamer
- opstelplaats elektrisch

OPSTELPLAATS

- wm = wasmachine

Nb. zie de overzichtstekening van uw bouwnummer voor;
- de aanwezigheid van een vlonder incl. vlonderdiepte aan achterzijde
- de aanwezigheid van een tuin aan de achterzijde
- het aantal pv-panelen (deze aantallen kunnen wijzigen naar aanleiding van de gekozen opties)

Bouwnummers: 301-306-308-309-316

Wijziging nr.	Wijziging datum	Wijziging omschrijving
Projectnaam:	Park Vijfsluizen 18 woningen fase C	
Projectlocatie:	Vlaardingen	
Projectnr.:	G. 104988 / 07500.204	
Opdrachtgever:	Heijmans Vastgoed BV	Formaat: A0 Schaal: 1:50 Datum: 11-03-2022 Cadeau: VDB
Architect:	van Egmond architecten	Verkooptekening VK-1.922
Projectfase:	Verkooptekening	
Onderwerp:	Opties_V2_getekend_gespiegeld_type2 2e verdieping	