



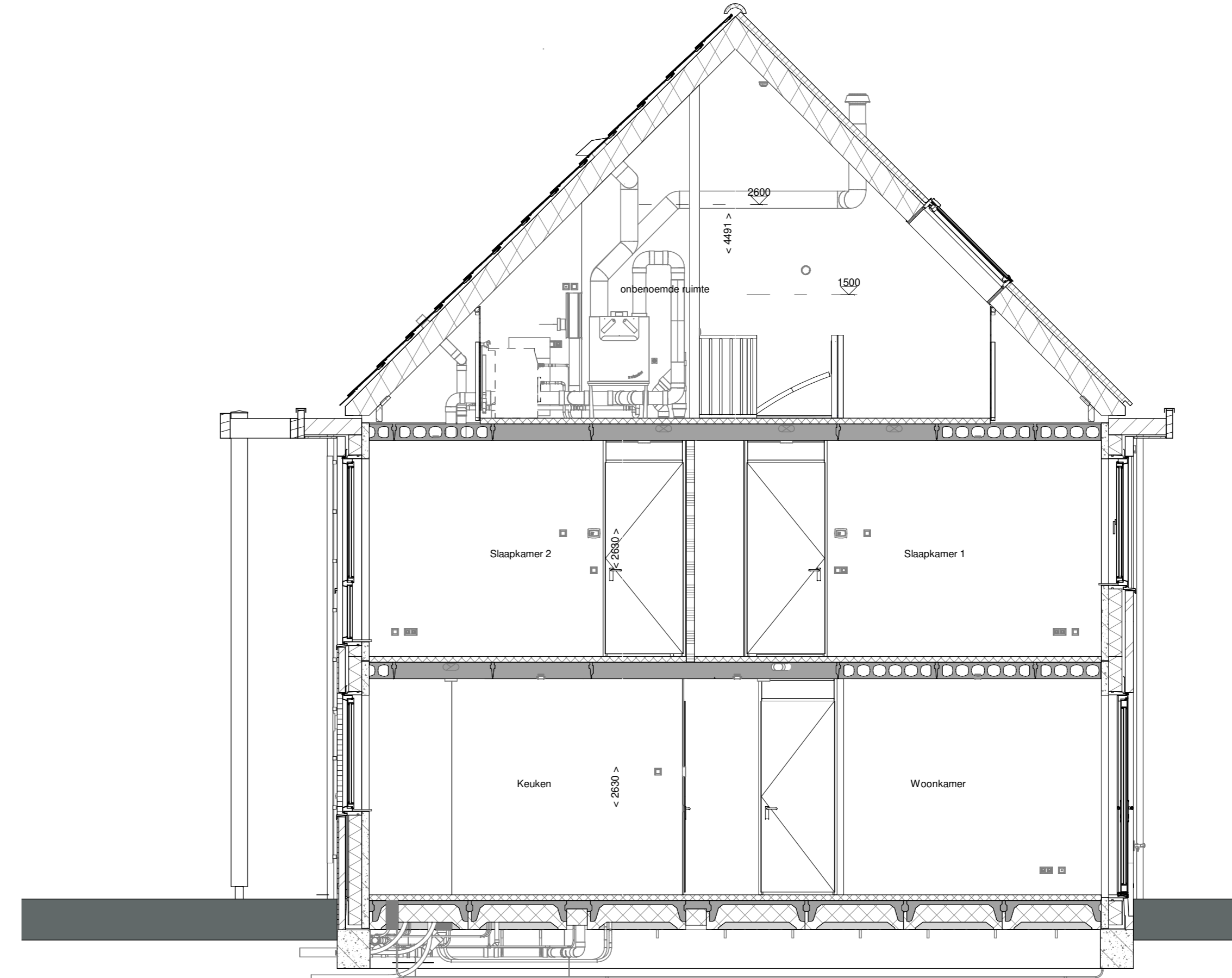
bouwnr. 06

voorgevel  
1 : 50



bouwnr. 06

achtergevel  
1 : 50



doorsnede A-A  
1 : 50

**ELEKTRISCHE INSTALLATIE**

- ⚡ Aansluitpunt 1 fase, nul en beschermingscontact, pv-install bedraad, niet afgemonteerd (loos in mk)
- ⚡ Aansluitpunt voeding PV-installatie (indien PV-install aanwezig)
- ⚡ Aansluitpunt niet bedraad
- ⚡ Loze leiding wordt bedraad met CAI en UTP kabel, niet afgemonteerd, en op rol in meterkast (pv-inst alleen bedraad met UTP kabel)
- ⚡ Aansluitpunt TV wordt bedraad met CAI en UTP kabel, afgemonteerd met CAI wandcontactdoos en female stekker in meterkast
- ⚡ Aansluitpunt DATA wordt bedraad met CAI en UTP kabel, afgemonteerd met RJ45 wandcontactdoos en RJ45 stekker in meterkast (afgemonteerd DATA indien PV-install aanwezig)
- ⚡ Armatuur met invoegpunt aan buitenzijde, op wand
- ⚡ Aansluitpunt tbv armatuur op wand
- ⚡ Bel
- ⚡ Centraal aardpunt
- ⚡ Contraalldoos tbv verlichting
- ⚡ Drukknop
- ⚡ Rookmelder, optisch op lichtnet conform NEN 2555
- ⚡ Schakelaar, 1-poolig
- ⚡ Schakelaar, serie-
- ⚡ Schakelaar, wissel-
- ⚡ Schakelaar, wissel-, 2-voudige uitvoering
- ⚡ Schakelaar, 3-standen tbv bediening ventilatie
- ⚡ Schakelaar, wissel-tenkeelpolig
- ⚡ Eikepolsje schakelaar met wandcontactdoos, verhoogde aanravingsveiligheid
- ⚡ Wandcontactdoos met wisselschakelaar, verhoogde aanravingsveiligheid
- ⚡ Toevoeging aan een van bovengenoemde schakelaars uitgevoerd als drukschakelaar
- ⚡ Toevoeging aan een van bovengenoemde schakelaars uitgevoerd als pulsdrukker
- ⚡ Bedieningschakelaar screen
- ⚡ Sluiting naar wp (bep) / naar vv
- ⚡ Buitervoeler (N-NO gevel)
- ⚡ Multi sensor
- ⚡ Verdeelinrichting
- ⚡ Wandcontactdoos 1-voudig met beschermingscontact, verhoogde aanravingsveiligheid
- ⚡ Wandcontactdoos 2-voudig met beschermingscontact, waterdicht
- ⚡ Wandcontactdoos 2-voudig met beschermingscontact, verticaal, verhoogde aanravingsveiligheid
- ⚡ Wandcontactdoos 2-voudig met beschermingscontact, horizontaal, verhoogde aanravingsveiligheid
- ⚡ ASP screen voorzien van STAK-3 stekker
- ⚡ Omvormer PV-installatie

- ☒ PV-paneel
- ☒ aantal en positie PV panelen locatie specifiek

**CENTRALE VERWARMING - EN WATERINSTALLATIE**

- hwa + nemechwaterafvoer - voor posities zie blokkoverzicht
- ☒ builenkraan vorstvrij
- ☒ opstelplaats warmtepomp (WP)
- ☒ opstelplaats expansievat
- ☒ opstelplaats verdelervoerwarming
- ☒ opstelplaats verwarmingselement in badkamer
- ☒ elektrisch

**VENTILATIE INSTALLATIE**

- ☒ opstelplaats gebalanceerde ventilatie (WTW)
- ☒ afzuigpunt mechanische ventilatie plafond
- ☒ afzuigpunt mechanische ventilatie wand
- ☒ loofoerpunt mechanische ventilatie plafond
- ☒ loofoerpunt mechanische ventilatie wand

**BOUWKUNDIG RENVOOI**

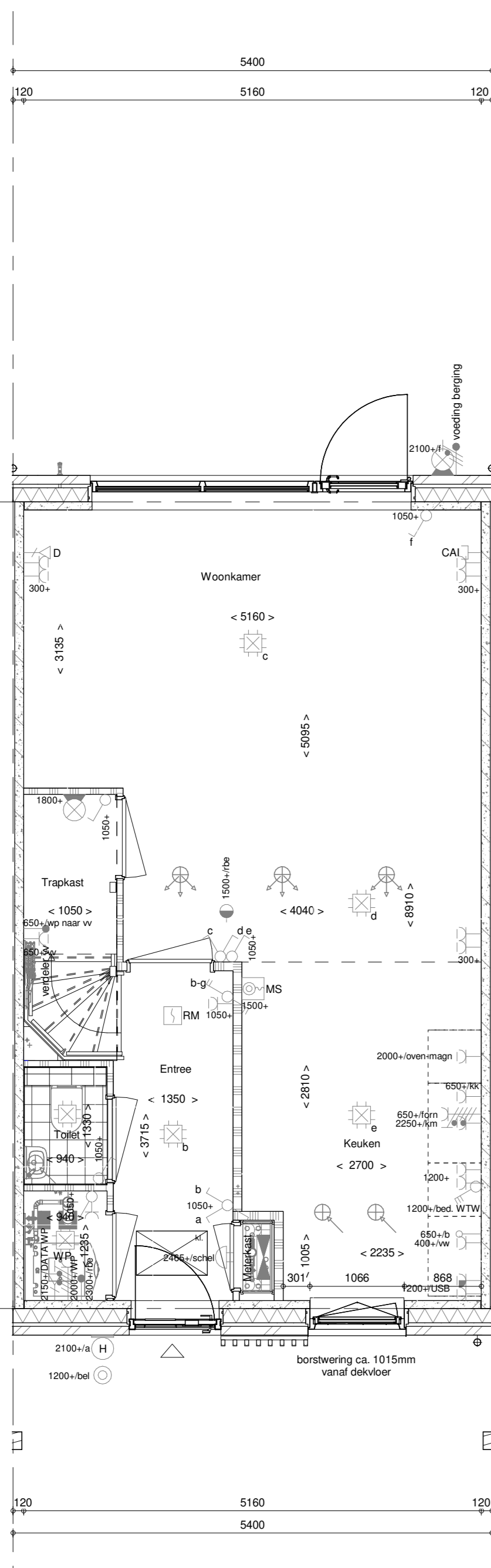
- ☒ Kruipkuk
- ☒ Entree symbol
- ☒ betonwanden - langgevel 80 mm - koppaveel en woringscheidende wanden 100 mm
- ☒ isolatie 160 mm
- ☒ metselwerk 100 mm
- ☒ gasbeton 70/100 mm
- ☒ ongisoleerde metalstud wand 100 mm
- ☒ ongisoleerde metalstud wand 100 mm
- ☒ HSB-wand, 118mm
- ☒ dakpakket
- ☒ ribbenvloer 350 mm
- ☒ betonvloer 200 mm
- ☒ dekvlloer 70 mm
- ☒ wandtoelwerk vigs. technische omschrijving
- ☒ Draainrichting
- ☒ \* Akoestische rooster / valdorpel / stofdorpel slaapkamerdeuren
- ☒ zonnwerend glas
- ☒ screen
- ☒ \*Deze maatregelen worden ingezet indien noodzakelijk om te voldoen aan BENG-eisen
- ☒ \*extra PV-panelen vallen ook onder aanvullende maatregelen om te voldoen aan BENG-eisen

**OPSTELPLAATS**

- ☒ wm = wasmachine
- ☒ wd = wasdroger

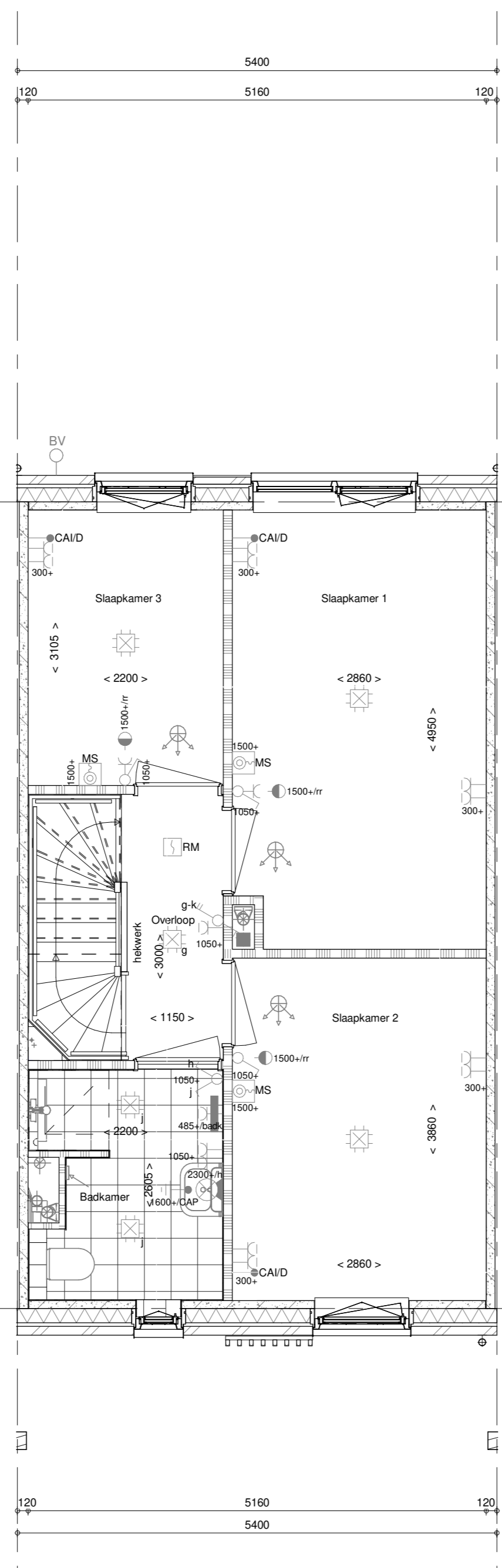
Wijziging nr.	Wijziging datum	Wijziging omschrijving

Projectnaam: Park Vijfsluizen 30 woningen Projectlocatie: Vlaardingen Projectnr.: G-105280 / 07500.201	<b>heijmans</b> Woningbouw Postbus 171 5247 AD 's-Gravenzande T 076 545 51 11 F 076 545 51 11
Opdrachtgever: Heijmans Vastgoed BV Architect: KuperCompagnons Projectfase: Verkooptekening Onderwerp: Overzichtstekening BNR 06 Plattgr, gevel, doorsnede	Formaat: A0 Schaal: 1:50 Datum: 18-03-2021 Oetk.: VDB
<b>VK-9.006</b>	



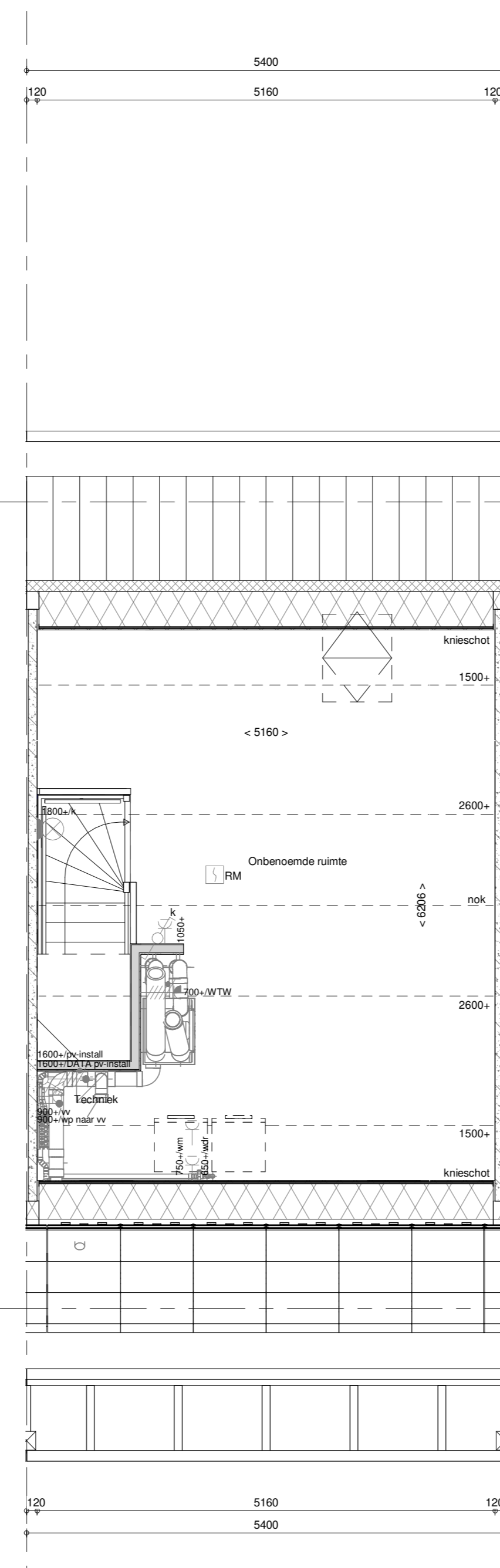
bouwnr. 06

Begane grond  
1 : 50



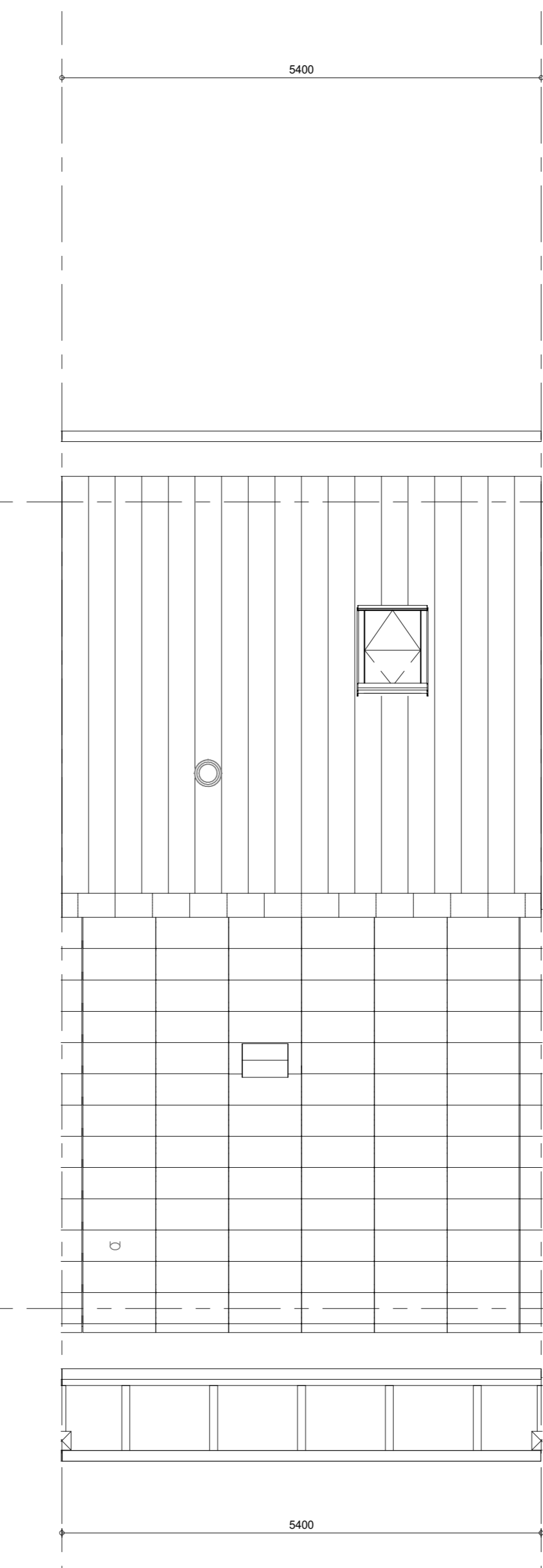
bouwnr. 06

1e verdieping  
1 : 50



bouwnr. 06

2e verdieping  
1 : 50



bouwnr. 06

Dakaanzicht  
1 : 50