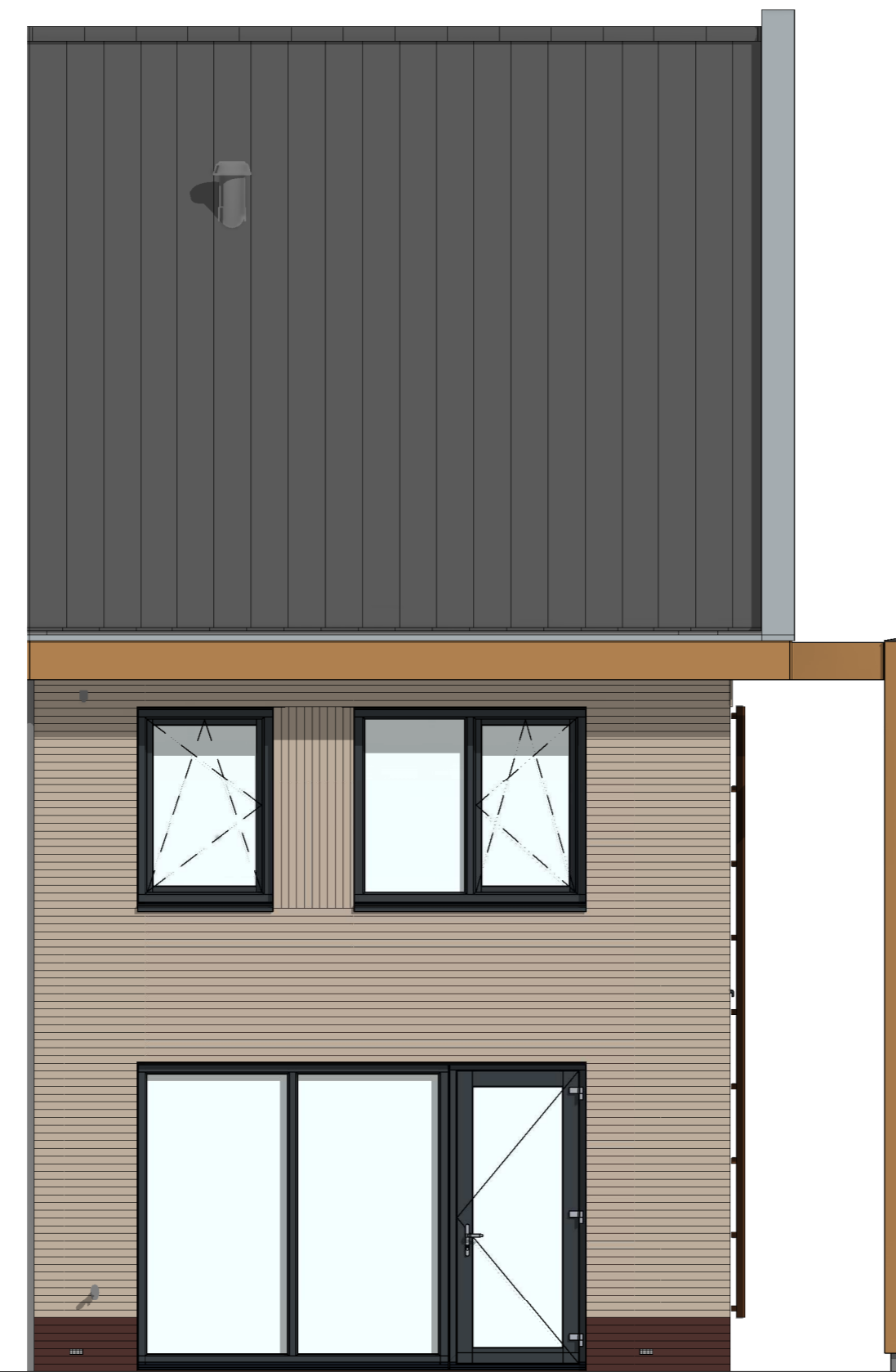




bouwnr. 16

voorgevel  
1 : 50



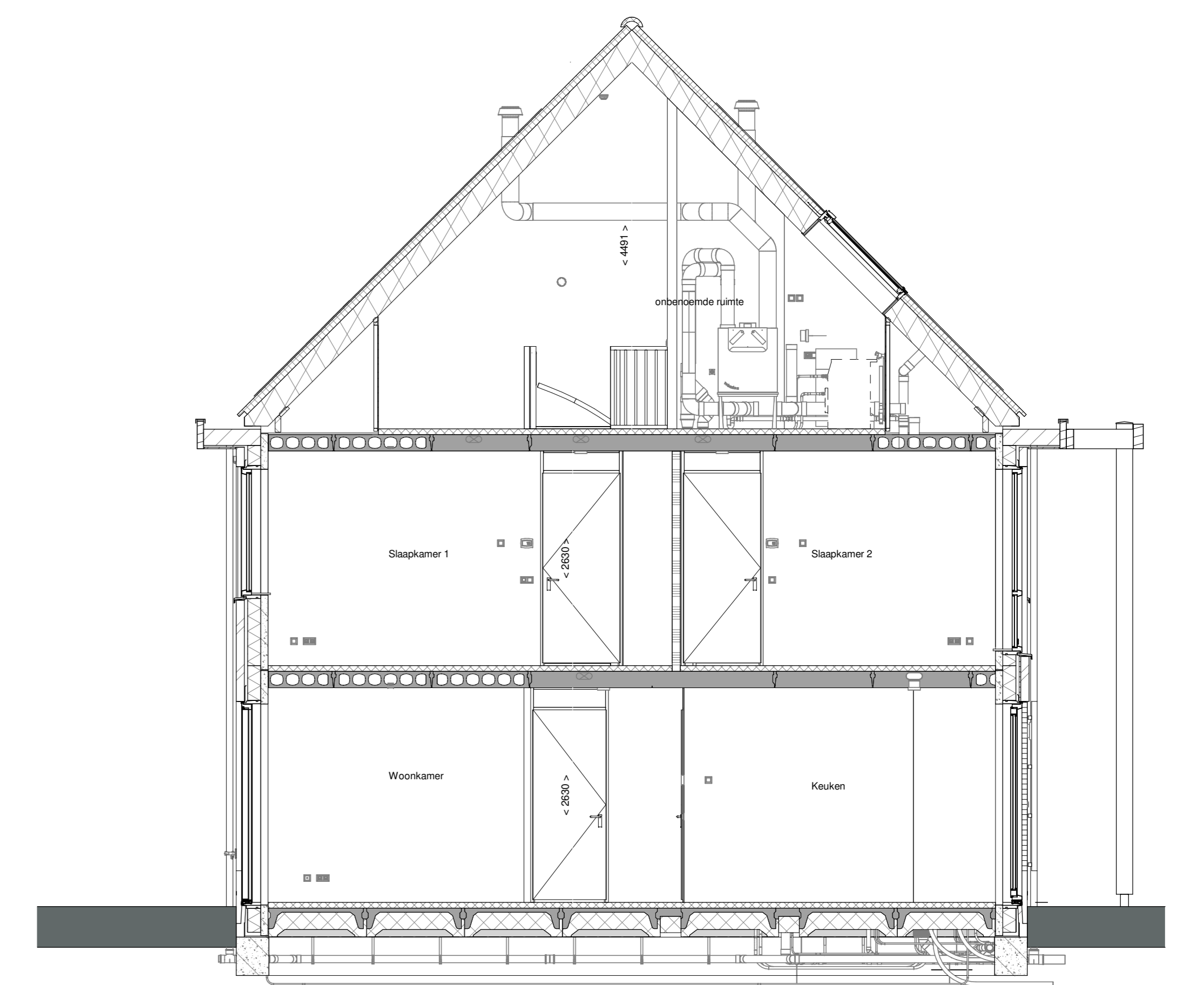
bouwnr. 16

achtergevel  
1 : 50



bouwnr. 16

linkerzijgevel  
1 : 50



doorsnede A-A  
1 : 50

**ELEKTRISCHE INSTALLATIE**

- ⚡ Aansluitpunt 1 fase, nul en beschermingscontact, pv-install bedraad, niet afgemonteerd (loos in rnk)
- ⚡ Aansluitpunt voeding PV-installatie (indien PV-install aanwezig)
- ⚡ Aansluitpunt niet bedraad
- ⚡ Loze leiding wordt bedraad met CAI en UTP kabel, niet afgemonteerd, en op rol in meterkast (pv-inst alleen bedraad met UTP kabel)
- ⚡ Aansluitpunt TV wordt bedraad met CAI en UTP kabel, afgemonteerd met CAI wandcontactdoos en female stekker in meterkast
- ⚡ Aansluitpunt DATA wordt bedraad met CAI en UTP kabel, afgemonteerd met RJ45 wandcontactdoos en RJ45 stekker in meterkast (afgemonteerd DATA indien PV-install aanwezig)
- ⚡ Armatuur met invoegpunt aan buitenzijde, op wand
- ⚡ Aansluitpunt tbv armatuur op wand
- ⚡ Bel
- ⚡ Centraal aansluitpunt
- ⚡ Centraaldoos tbv verlichting
- ⚡ Drukknop
- ⚡ Rookmelder, optisch op lichtnet conform NEN 2555
- ⚡ Schakelaar, 1-poolig
- ⚡ Schakelaar, serie-
- ⚡ Schakelaar, wissel-
- ⚡ Schakelaar, wissel-, 2-voudige uitvoering
- ⚡ Schakelaar, 3-standen tbv bediening ventilatie
- ⚡ Schakelaar, wissel-tenkepoel
- ⚡ Eikepoelige schakelaar met wandcontactdoos, verhoogde aanraakveiligheid
- ⚡ Wandcontactdoos met wisselschakelaar, verhoogde aanraakveiligheid
- ⚡ Toevoeging aan een van bovengenoemde schakelaars uitgevoerd als drukschakelaar
- ⚡ Toevoeging aan een van bovengenoemde schakelaars uitgevoerd als pulsdrukker
- ⚡ Bedieningschakelaar screen
- ⚡ Sluising naar wp (b) of r naar vv
- ⚡ Buitenvoeler (N-NO gevel)
- ⚡ Multi sensor
- ⚡ Verdelinrichting
- ⚡ Wandcontactdoos 1-voudig met beschermingscontact, verhoogde aanraakveiligheid
- ⚡ Wandcontactdoos 2-voudig met beschermingscontact, waterdicht
- ⚡ Wandcontactdoos 2-voudig met beschermingscontact, verticaal, verhoogde aanraakveiligheid
- ⚡ Wandcontactdoos 2-voudig met beschermingscontact, horizontaal, verhoogde aanraakveiligheid
- ⚡ Wandcontactdoos, perilex, 2x230V tbv fornuis en warmtepomp
- ⚡ ASP screen voorzien van STAK-3 stekker
- ⚡ Omvormer PV-installatie
- ⚡ PV-paneel
- ⚡ aantal en positie PV panelen locatie specifiek

**CENTRALE VERWARMING - EN WATERINSTALLATIE**

- hwa + nemeewaterafvoer - voor posities zie blokoverzicht
- bulenkraan voorstrij
- opstelplaats warmtepomp (WP)
- opstelplaats expansievat
- opstelplaats verdelervoorverwarming
- opstelplaats verwarmingselement in badkamer
- opstelplaats elektrisch

**VENTILATIE INSTALLATIE**

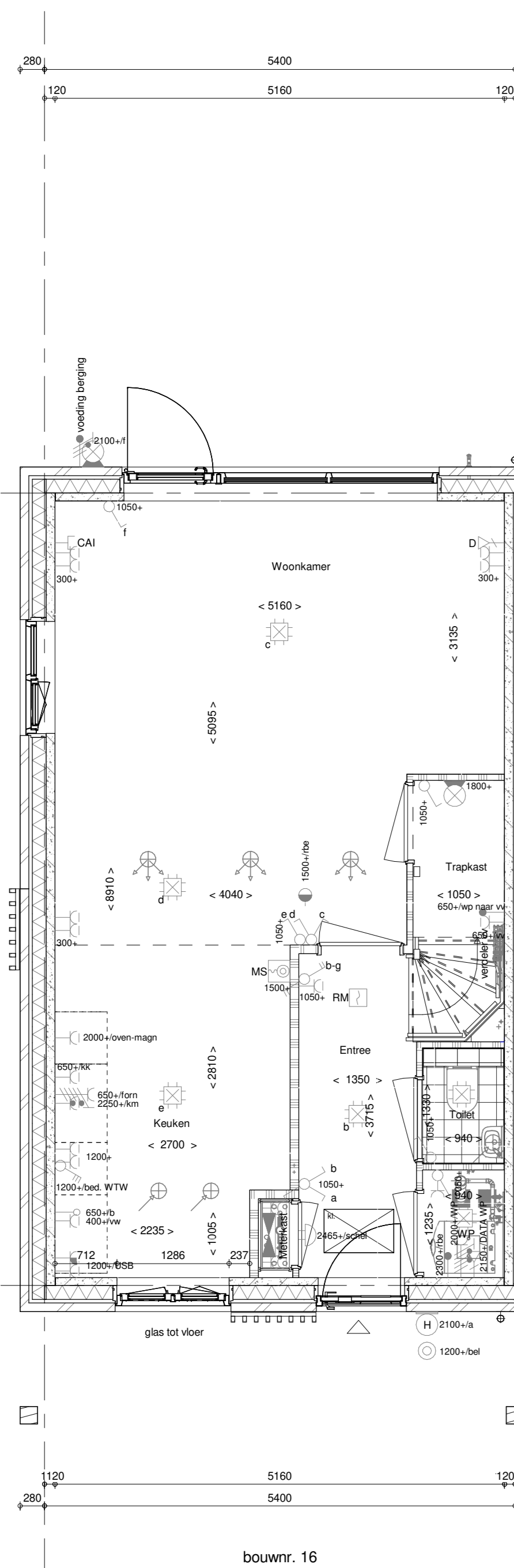
- opstelplaats gebalanceerde ventilatie (WTW)
- afzuigpunt mechanische ventilatie plafond
- afzuigpunt mechanische ventilatie wand
- looevoerpunt mechanische ventilatie plafond
- looevoerpunt mechanische ventilatie wand

**BOUWKUNDIG RENVOOI**

- Kruipkuk
- Entree symbol
- betonwanden
- langgevel 80 mm
- koppelvel en woringscheidende wanden 100 mm
- isolatie 160 mm
- metalwerk 100 mm
- gasbeton 70/100 mm
- ongeisoleerde metalstud wand 100 mm
- ongeisoleerde metalstud wand 100 mm
- HSB-wand, 118mm
- dakpakket
- ribbenvloer 350 mm
- betonvloer 200 mm
- dekvloer 70 mm
- wandgetelwerk vigs. technische omschrijving
- OPSTELPLAATS
- wm = wasmachine
- wd = wasdroger
- Drainering vloer 100 mm
- R
- L
- \* Akoestische rooster / valdorpel / stofdorpel staapkamerdeuren
- zonerend glas
- S screen
- \*sizo maatregelen worden ingezet indien noodzakelijk om te voldoen aan BENG-eisen
- \*extra PV-panelen vallen ook onder aanvullende maatregelen om te voldoen aan BENG-eisen

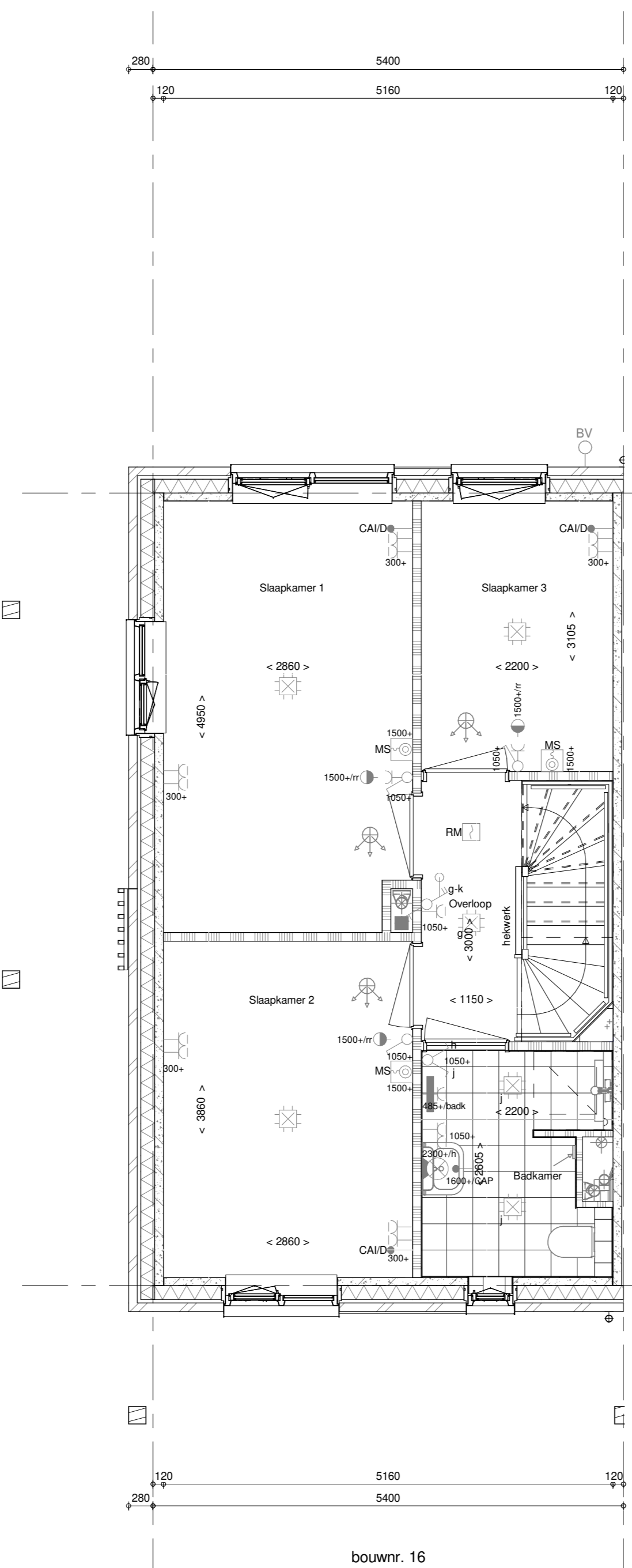
Wijziging nr.	Wijziging datum	Wijziging omschrijving

Projectnaam: Park Vijfsluizen 30 woningen Projectlocatie: Vlaardingen Projectnr.: G-105280 / 07500.201	<b>heijmans</b> Woningbouw Projectleider: 075 445 91 11 0245 AD Rotterdam F 075 445 91 11
Opdrachtgever: Heijmans Vastgoed BV Architect: KuperCompagnons Projectfase: Verkooptekening Onderwerp: Overzichtstekening BNR 16 Plattgr, gevel, doorsnede	Formaat: A0 Schaal: 1:50 Datum: 18-03-2021 Oetk.: VDB <b>VK-9.016</b>



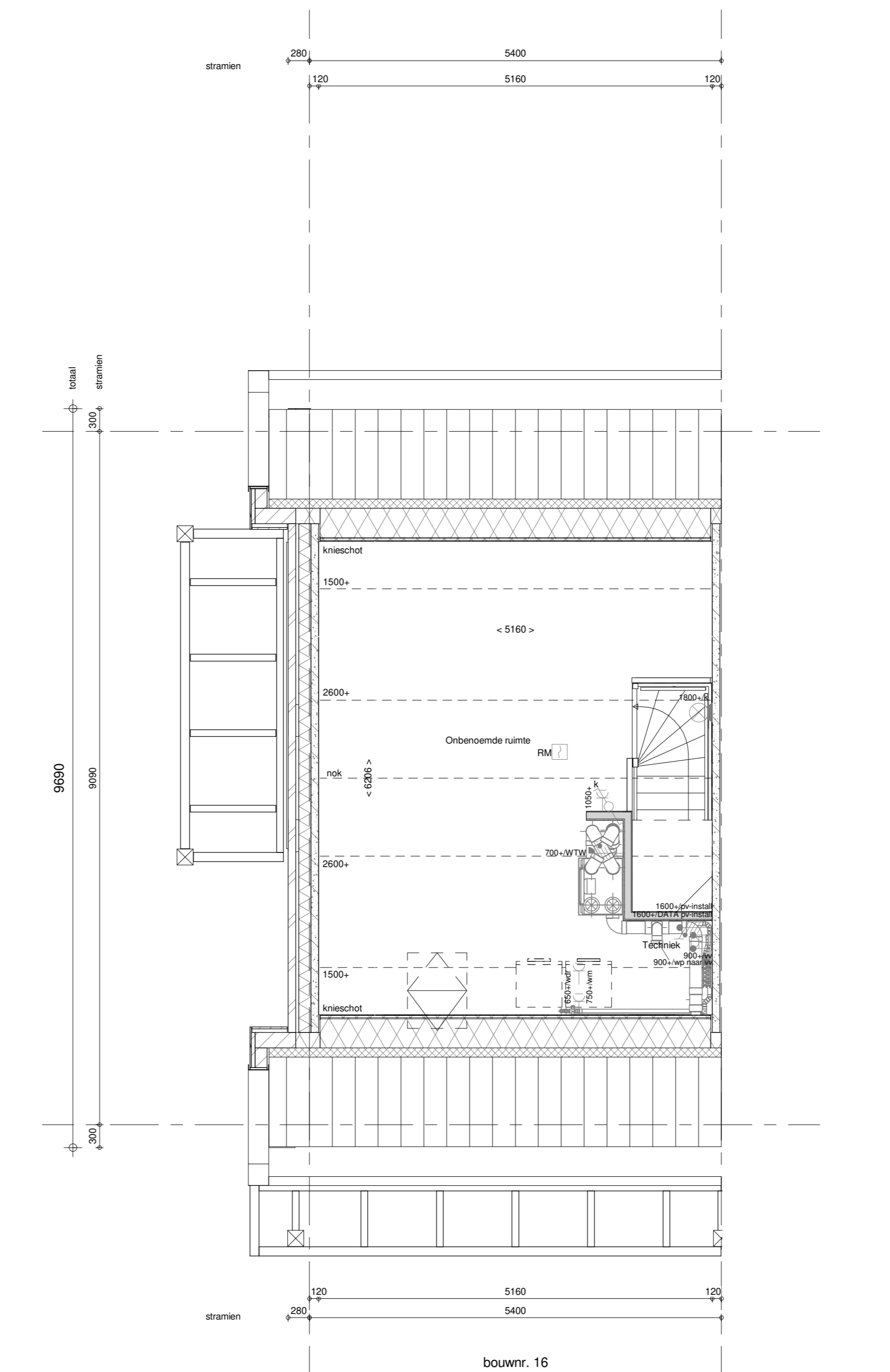
bouwnr. 16

Begane grond  
1 : 50



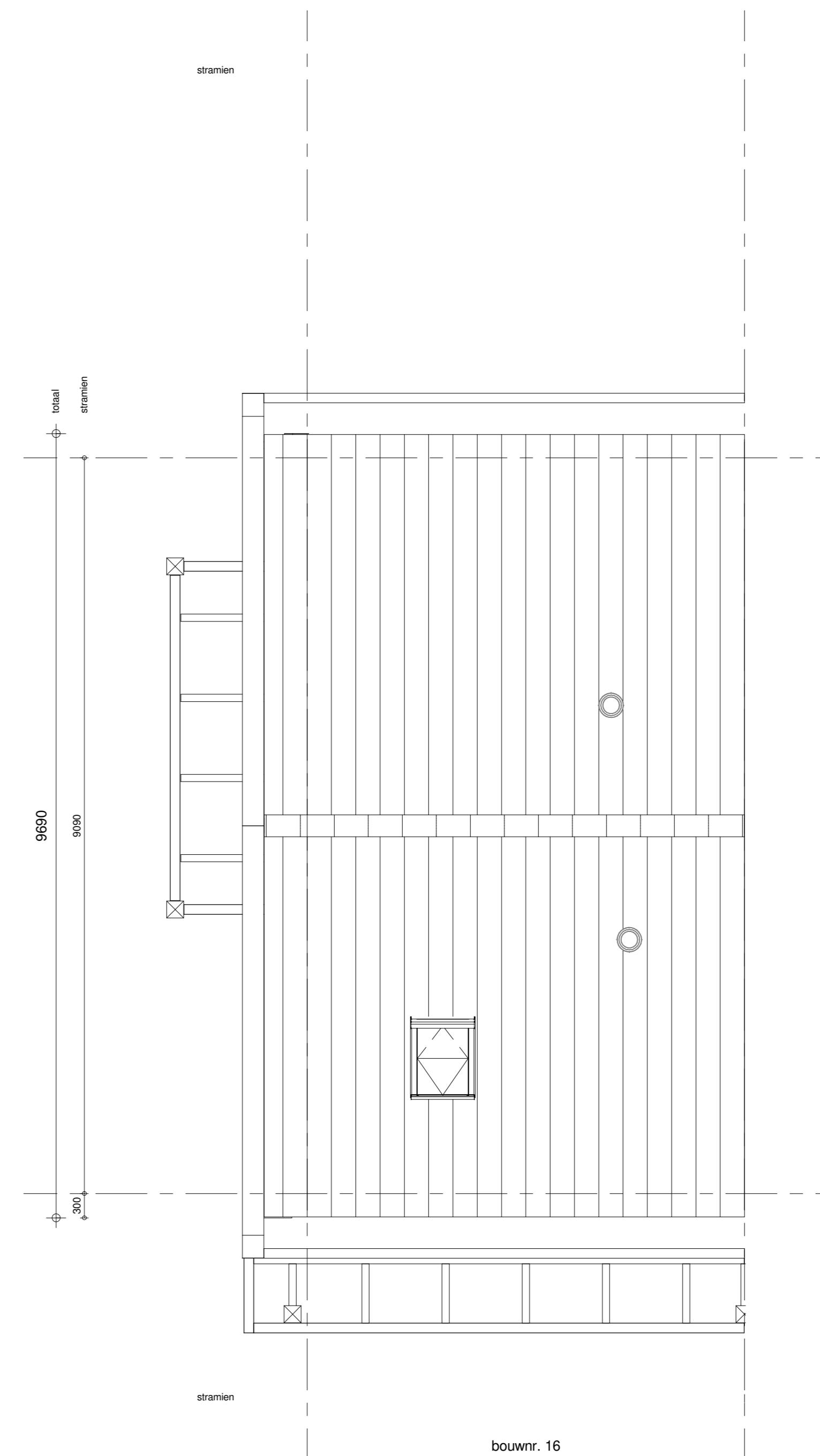
bouwnr. 16

1e verdieping  
1 : 50



bouwnr. 16

2e verdieping  
1 : 50



bouwnr. 16

Dakaanzicht  
1 : 50