



bouwnr. 22

voorgevel

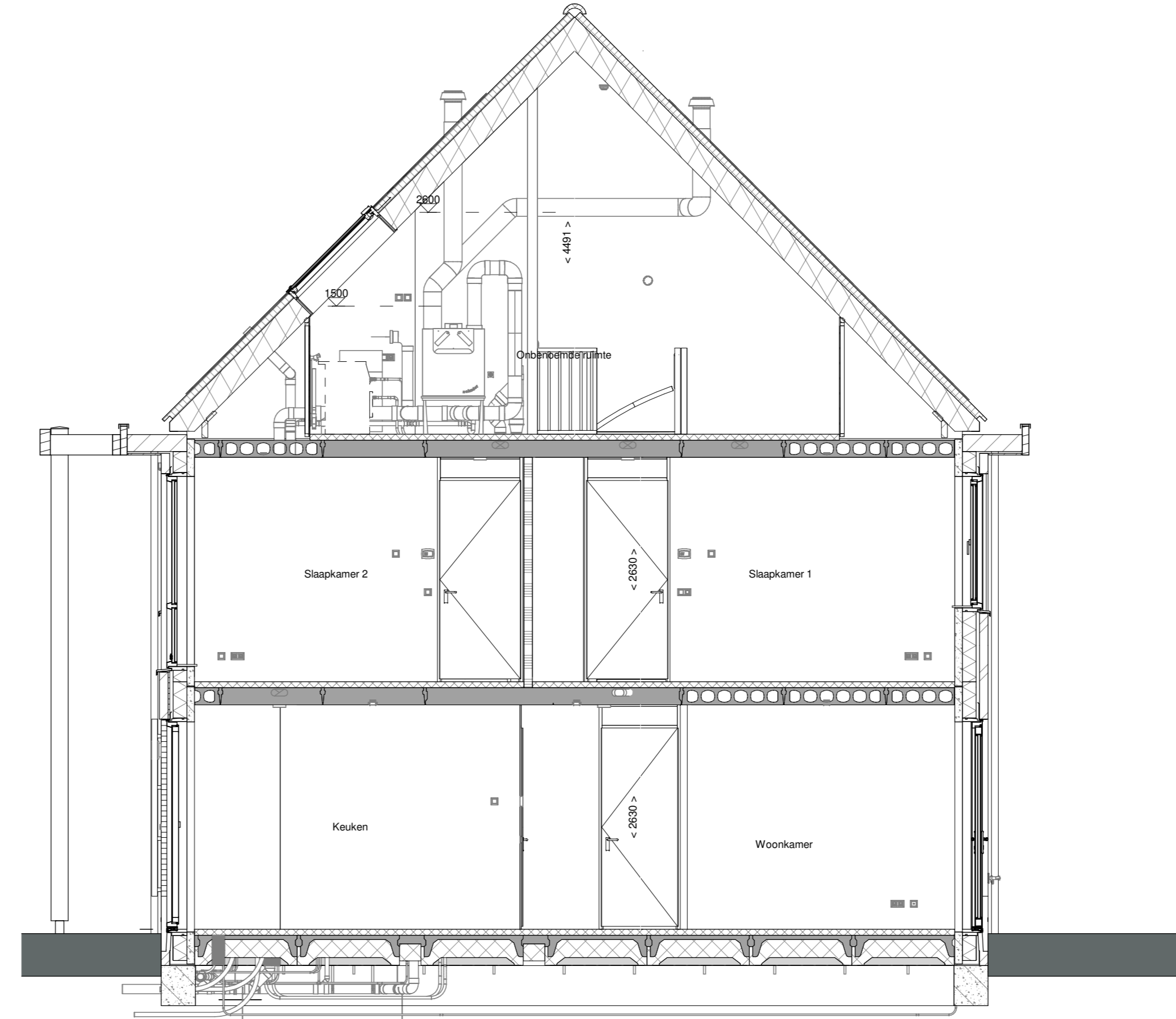
1 : 50



bouwnr. 22

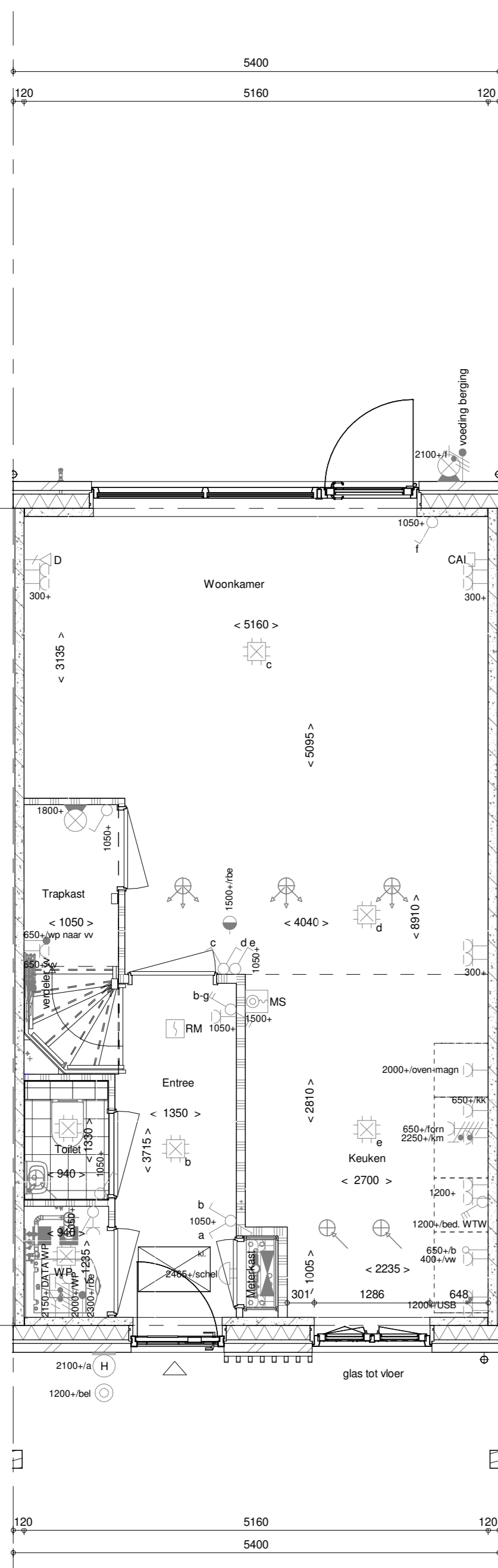
achtergevel

1 : 50



doorsnede A-A

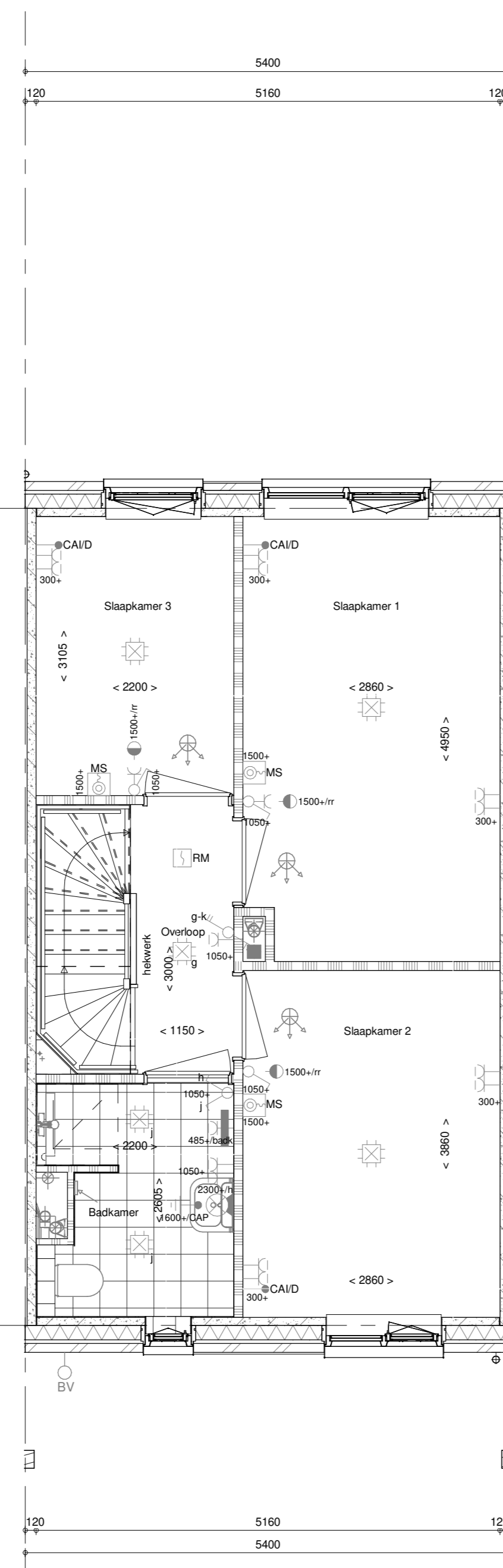
1 : 50



bouwnr. 22

Begane grond

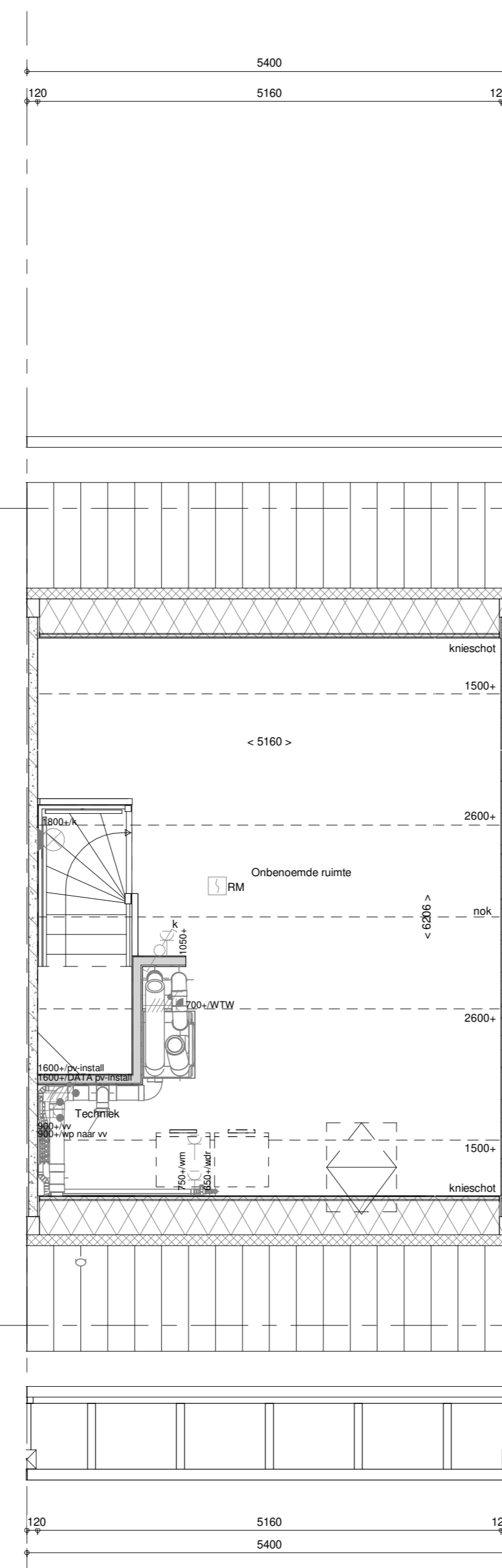
1 : 50



bouwnr. 22

1e verdieping

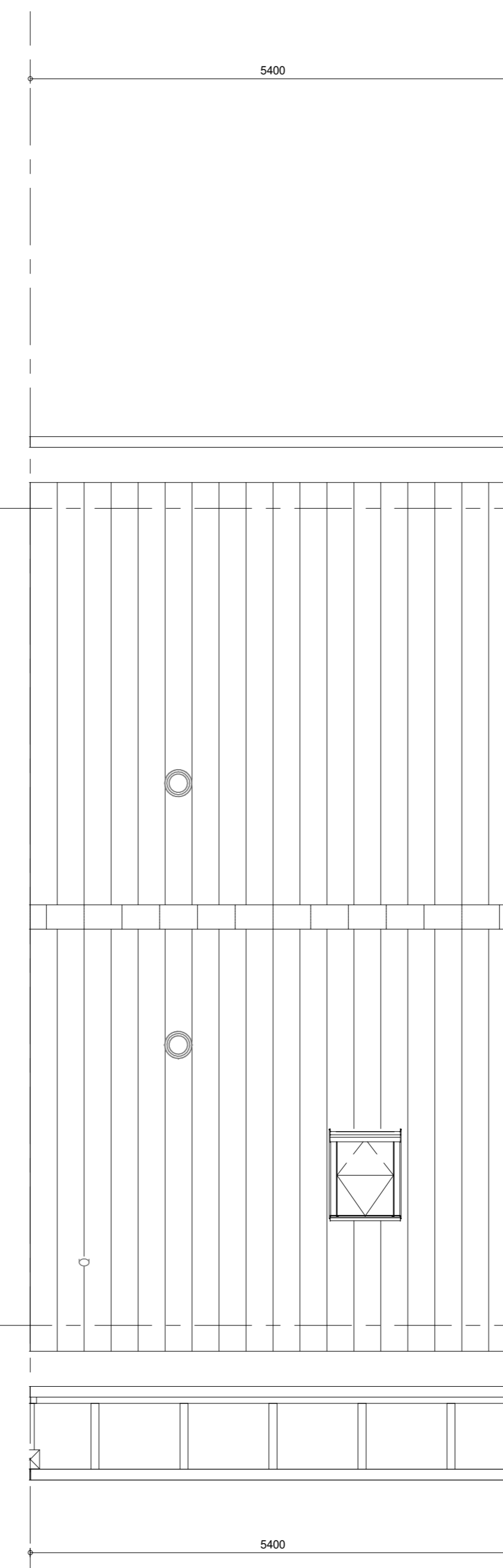
1 : 50



bouwnr. 22

2e verdieping

1 : 50



bouwnr. 22

Dakaanzicht

1 : 50

ELEKTRISCHE INSTALLATIE

- ⚡ Aansluitpunt 1 fase, nul en beschermingscontact, pv-install bedraad, niet afgemonteerd (loos in mk)
- ⚡ Aansluitpunt voeding PV-installatie (indien PV-install aanwezig)
- ⚡ Aansluitpunt niet bedraad
- ⚡ Loze leiding wordt bedraad met CAI en UTP kabel, niet afgemonteerd, en op rol in meterkast (pv-inst alleen bedraad met UTP kabel)
- ⚡ Aansluitpunt TV wordt bedraad met CAI en UTP kabel, afgemonteerd met CAI wandcontactdoos en female stekker in meterkast
- ⚡ Aansluitpunt DATA wordt bedraad met CAI en UTP kabel, afgemonteerd met RJ45 wandcontactdoos en RJ45 stekker in meterkast (afgemonteerd DATA indien PV-install aanwezig)
- ⚡ Armatuur met invoegpunt aan buitenzijde, op wand
- ⚡ Aansluitpunt tbv armatuur op wand
- ⚡ Bel
- ⚡ Centraal aardpunt
- ⚡ Contraalldoos tbv verlichting
- ⚡ Drukknop
- ⚡ Rookmelder, optisch op lichtnet conform NEN 2555
- ⚡ Schakelaar, 1-polig
- ⚡ Schakelaar, serie-
- ⚡ Schakelaar, wissel-
- ⚡ Schakelaar, wissel-, 2-voudig uitvoering
- ⚡ Schakelaar, 3-standen tbv bediening ventilatie
- ⚡ Schakelaar, wissel-tenkepolig
- ⚡ Eikezijdige schakelaar met wandcontactdoos, verhoogde aanrakingsveiligheid
- ⚡ Wandcontactdoos met wisselschakelaar, verhoogde aanrakingsveiligheid
- ⚡ Toevoeging aan een van bovengenoemde schakelaars uitgevoerd als drukschakelaar
- ⚡ Toevoeging aan een van bovengenoemde schakelaars uitgevoerd als pulsdrukker
- ⚡ Bedieningschakelaar screen
- ⚡ Sluiting naar wp (b) of r naar vv
- ⚡ Buitenvoeler (N-NO gevel)
- ⚡ Multi sensor
- ⚡ Verdeelinrichting
- ⚡ Wandcontactdoos 1-voudig met beschermingscontact, verhoogde aanrakingsveiligheid
- ⚡ Wandcontactdoos 2-voudig met beschermingscontact, waterdicht
- ⚡ Wandcontactdoos 2-voudig met beschermingscontact, verticaal, verhoogde aanrakingsveiligheid
- ⚡ Wandcontactdoos 2-voudig met beschermingscontact, horizontaal, verhoogde aanrakingsveiligheid
- ⚡ Wandcontactdoos, perilex, 2x230V tbv fornuis en warmtepomp
- ⚡ ASP screen voorzien van STAK-3 stekker
- ⚡ Omvormer PV-installatie
- ⚡ PV-paneel
- ⚡ aantal en positie PV panelen locatie specifiek

CENTRALE VERWARMING - EN WATERINSTALLATIE

- hwa + nemechwaterafvoer - voor posities zie blokkoverzicht
- bulenkraan vorstvrij
- opstelplaats warmtepomp (WP)
- opstelplaats expansievat
- opstelplaats verdelervoerwarming
- opstelplaats verwarmingselement in badkamer
- opstelplaats elektrisch

VENTILATIE INSTALLATIE

- opstelplaats gebalanceerde ventilatie (WTW)
- afzuigpunt mechanische ventilatie plafond
- afzuigpunt mechanische ventilatie wand
- toevoerpunt mechanische ventilatie plafond
- toevoerpunt mechanische ventilatie wand

BOUWKUNDIG RENVOOI

- Kruipkuk
- Entree symbol
- betonwanden
- langgevel 80 mm
- koppelgevel en woningscheidende wanden 100 mm
- isolatie 160 mm
- metaalwerk 100 mm
- gasbeton 70/100 mm
- ongelisoldeerde metaalstud wand 100 mm
- gelisoldeerde metaalstud wand 100 mm
- HSB-wand, 118mm
- dakpakket
- ribbenvloer 350 mm
- betonvloer 200 mm
- dekvloer 70 mm
- wandgetelwerk vlg. technische omschrijving
- OPSTELPLAATS
- wm = wasmachine
- wd = wasdroger
- opstelplaats verdelervoerwarming
- opstelplaats elektrisch
- opstelplaats warmtepomp (WP)
- opstelplaats expansievat
- afzuigpunt mechanische ventilatie plafond
- afzuigpunt mechanische ventilatie wand
- toevoerpunt mechanische ventilatie plafond
- toevoerpunt mechanische ventilatie wand
- Draaichening
- R
- L
- * Akoestische rooster / valdorpel / stofdorpel slaapkamerdeuren
- BOUWKUNDIG RENVOOI_BENG***
- zonnwerend glas
- S screen
- *Sizo maatregelen worden ingezet indien noodzakelijk om te voldoen aan BENG-eisen
- *extra PV-panelen vallen ook onder aanvullende maatregelen om te voldoen aan BENG-eisen

Wijziging nr.	Wijziging datum	Wijziging omschrijving

Projectnaam: Park Vijfsluizen 30 woningen Projectlocatie: Vlaardingen Projectnr.: G-105280 / 07500.201	heijmans Woningbouw Postbus 171 5240 AD 't Horst T 076 545 51 11 F 076 545 51 11
Opdrachtgever: Heijmans Vastgoed BV Architect: KuperCompagnons Projectfase: Verkooptekening Onderwerp: Overzichtstekening BNR 22 Plattgr, gevel, doorsnede	Formaat: A0 Schaal: 1:50 Datum: 18-03-2021 Oetk.: VDB
VK-9.022	