



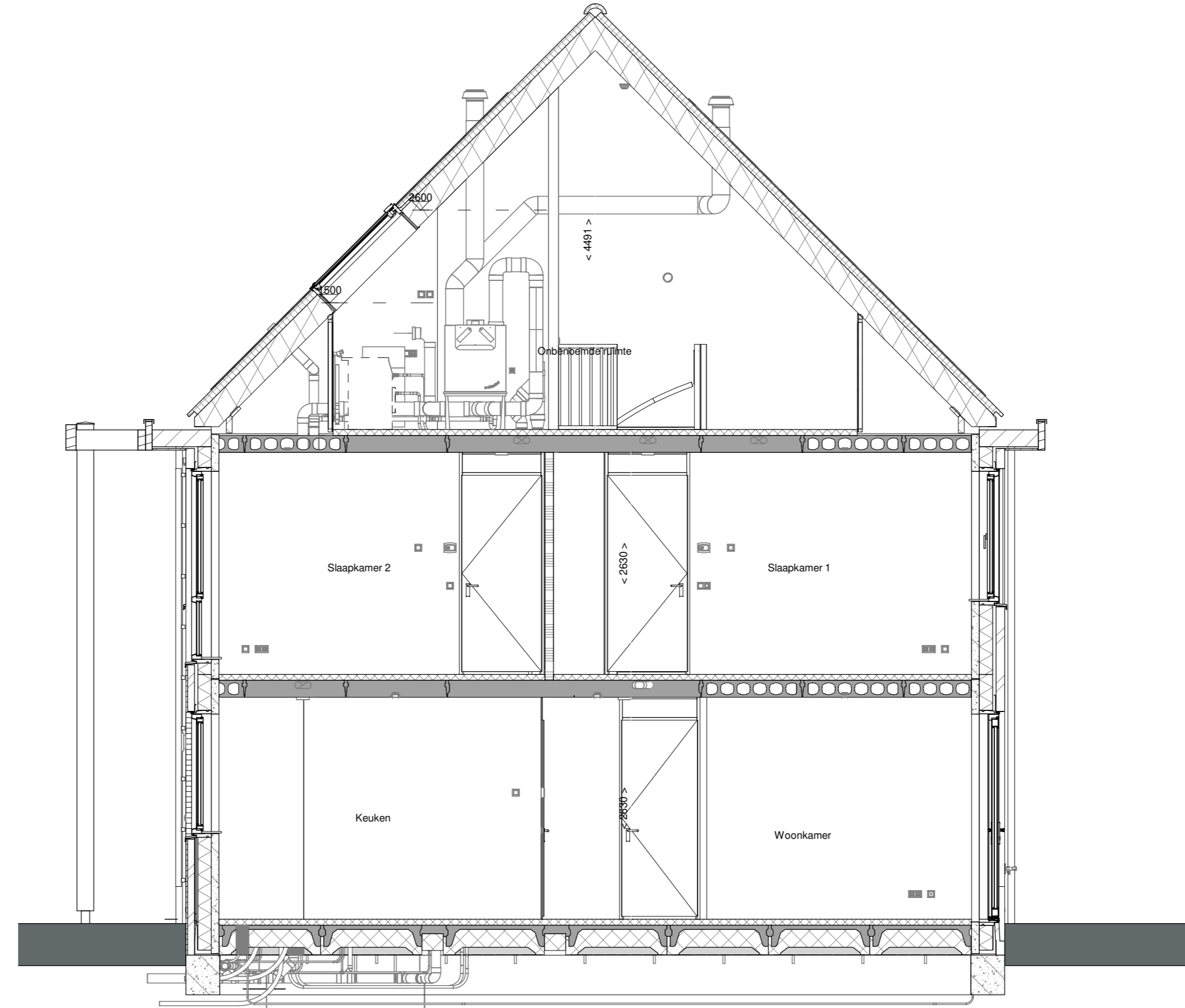
bouwnr. 25

voorgevel
1 : 50

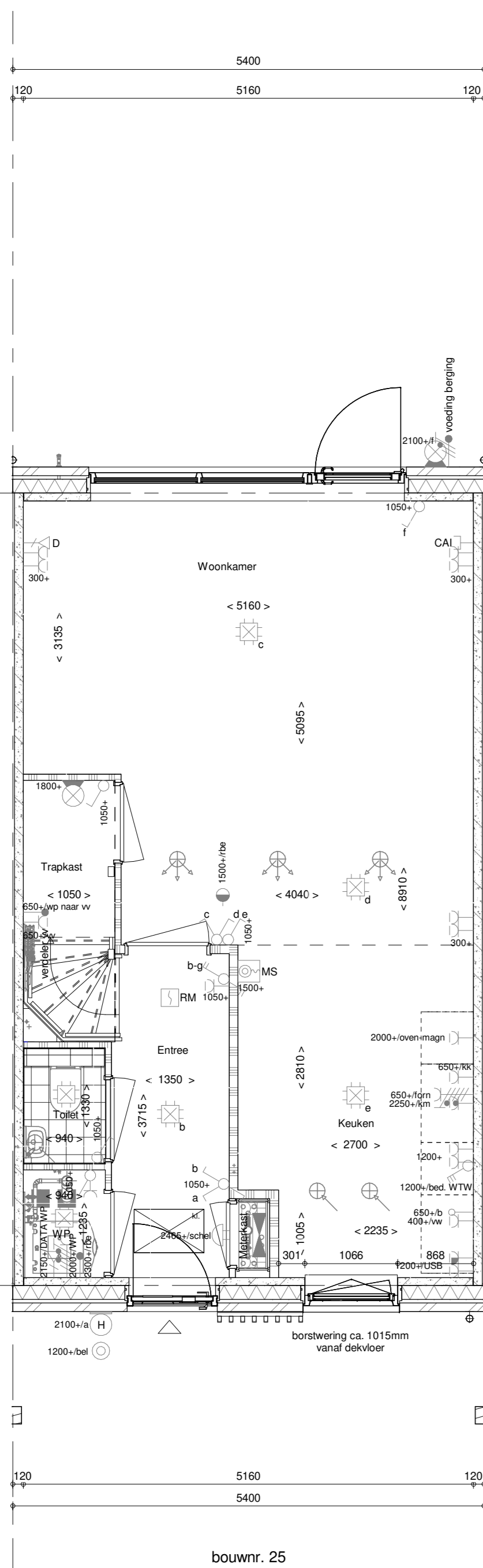


bouwnr. 25

achtergevel
1 : 50

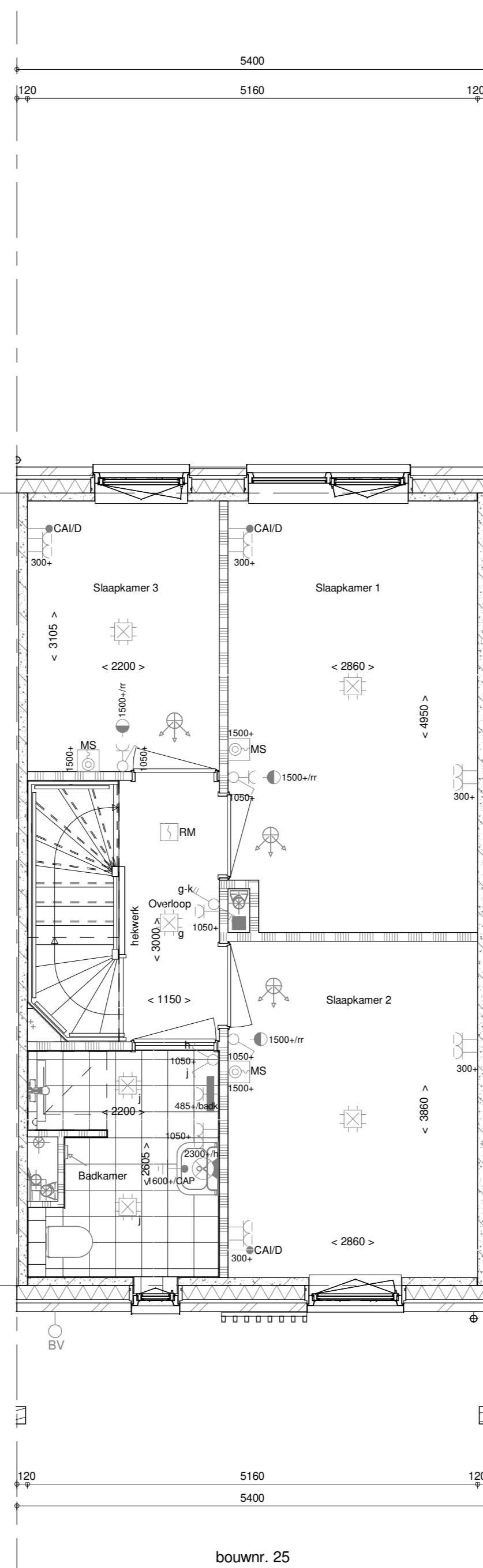


doorsnede A-A
1 : 50



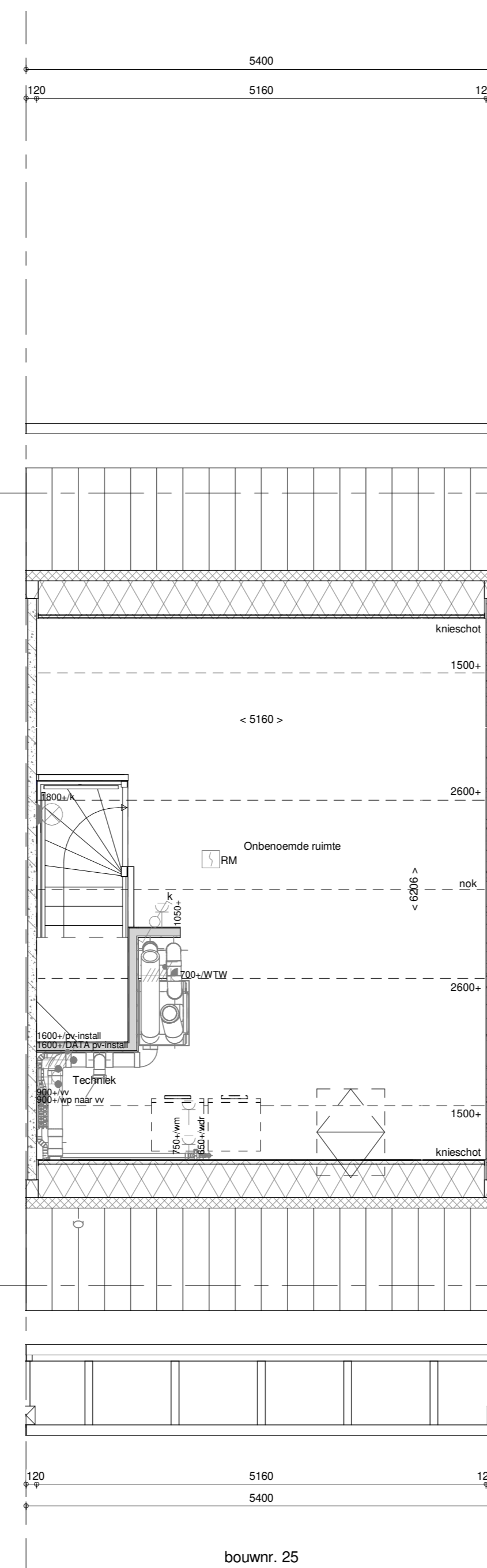
bouwnr. 25

Begane grond
1 : 50



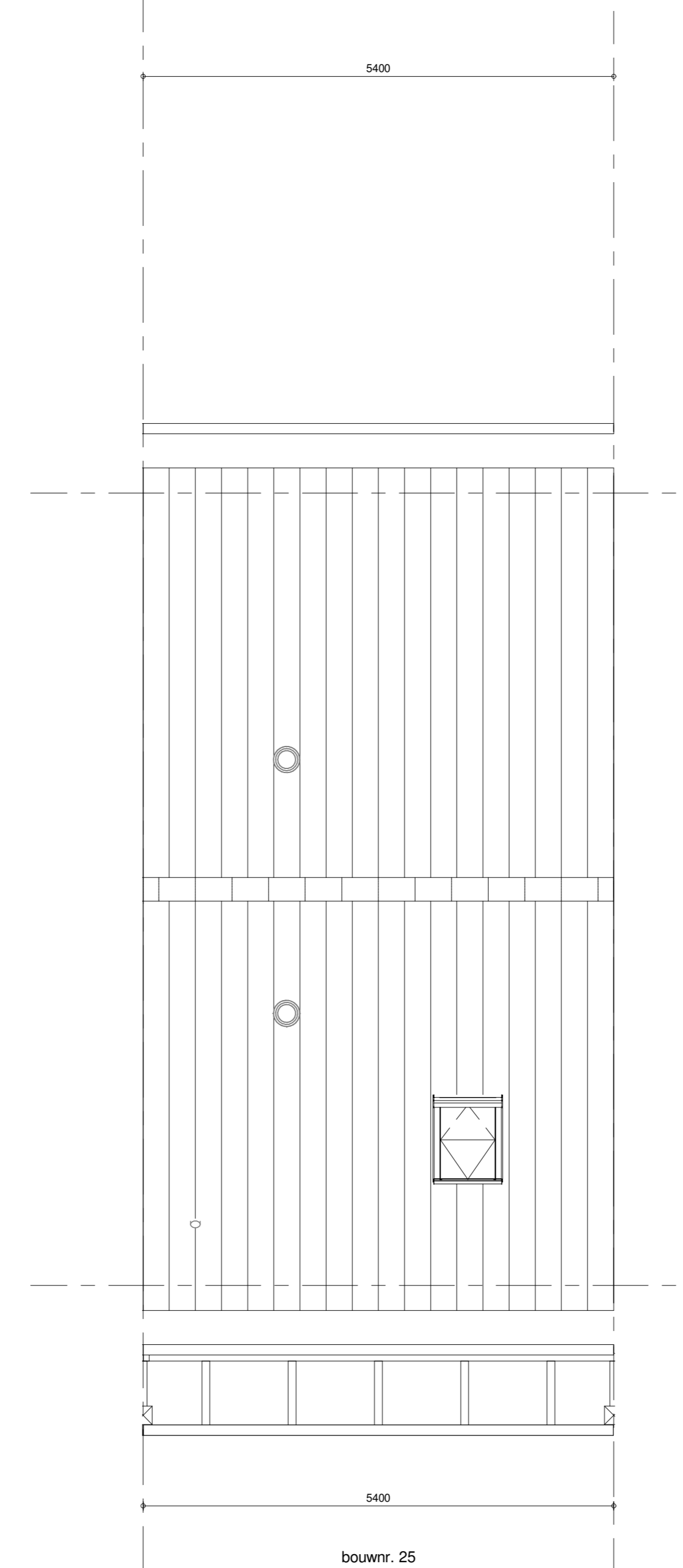
bouwnr. 25

1e verdieping
1 : 50



bouwnr. 25

2e verdieping
1 : 50



bouwnr. 25

Dakaanzicht
1 : 50

- ELEKTRISCHE INSTALLATIE**
- Aansluitpunt 1 fase, nul en beschermingscontact, pv-install bedraad, niet afgemonteerd (loos in mk)
 - Aansluitpunt voeding PV-installatie (indien PV-install aanwezig)
 - Aansluitpunt niet bedraad
 - Loze leiding wordt bedraad met CAI en UTP kabel, niet afgemonteerd, en op rol in meterkast (pv-inst alleen bedraad met UTP kabel)
 - Aansluitpunt TV wordt bedraad met CAI en UTP kabel, afgemonteerd met CAI wandcontactdoos en female stekker in meterkast
 - Aansluitpunt DATA wordt bedraad met CAI en UTP kabel, afgemonteerd met RJ45 wandcontactdoos en RJ45 stekker in meterkast (afgemonteerd DATA indien PV-install aanwezig)
 - Armatuur met invoegpunt aan buitenzijde, op wand
 - Aansluitpunt tbv armatuur op wand
 - Bel
 - Centraal aardpunt
 - Centraaldoos tbv verlichting
 - Drukknop
 - Rookmelder, optisch op lichtnet conform NEN 2555
 - Schakelaar, 1-poolig
 - Schakelaar, serie-
 - Schakelaar, wissel-
 - Schakelaar, wissel-, 2-voudige uitvoering
 - Schakelaar, 3-standen tbv bediening ventilatie
 - Schakelaar, wissel-/rekepbolig
 - Eikepolsje schakelaar met wandcontactdoos, verhoogde aanraakveiligheid
 - Wandcontactdoos met wisselschakelaar, verhoogde aanraakveiligheid
 - Toevoeging aan een van bovengenoemde schakelaars uitgevoerd als drukschakelaar
 - Toevoeging aan een van bovengenoemde schakelaars uitgevoerd als pulsdrukker
 - Bedieningschakelaar screen
 - Sluiting naar wp (bep) / naar vv
 - Buitenvoeler (N-NO gevel)
 - Multi sensor
 - Verdeelinrichting
 - Wandcontactdoos 1-voudig met beschermingscontact, verhoogde aanraakveiligheid
 - Wandcontactdoos 2-voudig met beschermingscontact, waterdicht
 - Wandcontactdoos 2-voudig met beschermingscontact, verticaal, verhoogde aanraakveiligheid
 - Wandcontactdoos 2-voudig met beschermingscontact, horizontaal, verhoogde aanraakveiligheid
 - Wandcontactdoos, perilex, 2x230V tbv fornuis en warmtepomp
 - ASP screen voorzien van STAK-3 stekker
 - Omvormer PV-installatie
 - PV-paneel
 - aantal en positie PV panelen locatie specifiek

- CENTRALE VERWARMING - EN WATERINSTALLATIE**
- hwa + nemechwaterafvoer - voor posities zie blokoverzicht
 - opstelpaats warmtepomp (WP)
 - opstelpaats expansievat
 - opstelpaats verdelervoerleiding
 - opstelpaats verwarmingselement in badkamer
 - elektrisch
- VENTILATIE INSTALLATIE**
- opstelpaats gebalanceerde ventilatie (WTW)
 - afzuigpunt mechanische ventilatie plafond
 - afzuigpunt mechanische ventilatie wand
 - toevoerpunt mechanische ventilatie plafond
 - toevoerpunt mechanische ventilatie wand
- BOUWKUNDIG RENVOOI**
- Kruipkruk
 - Entree symbol
 - betonwanden - langgevel 80 mm - koppelvlak en weringscheidende wanden 100 mm
 - isolatie 160 mm
 - metalwerk 100 mm
 - gasbeton 70/100 mm
 - ongelaste metaalstud wand 100 mm
 - geïsoleerde metaalstud wand 100 mm
 - HSB-wand, 118mm
 - dakpakket
 - ribbenvloer 350 mm
 - betonvloer 200 mm
 - dekvloer 70 mm
 - wandtegels vlg. technische omschrijving
- BOUWKUNDIG RENVOOI BENG***
- zonwerend glas
 - S screen
 - *Deze maatregelen worden ingezet indien noodzakelijk om te voldoen aan BENG-eisen
 - *extra PV-panelen vallen ook onder aanvullende maatregelen om te voldoen aan BENG-eisen
- OPSTELPLAATS**
- wm = wasmachine
 - wd = wasdroger

Wijziging nr.	Wijziging datum	Wijziging omschrijving
Projectnaam:	Park Vijfsluizen 30 woningen	
Projectlocatie:	Vlaardingen	
Projectnr.:	G-105280 / 07500.201	
Opdrachtgever:	Heijmans Vastgoed BV	
Architect:	KuiperCompagnons	
Projectfase:	Verkooptekening	
Onderwerp:	Overzichtstekening BNR 25 Plattegr, gevel, doorsnede	
Formaat:	A0	
Schaal:	1:50	
Datum:	18-03-2021	
Ontk.:	VDB	
		heijmans Woningbouw
		020 465 91 11 020 465 91 11 020 465 91 11
		VK-9.025