



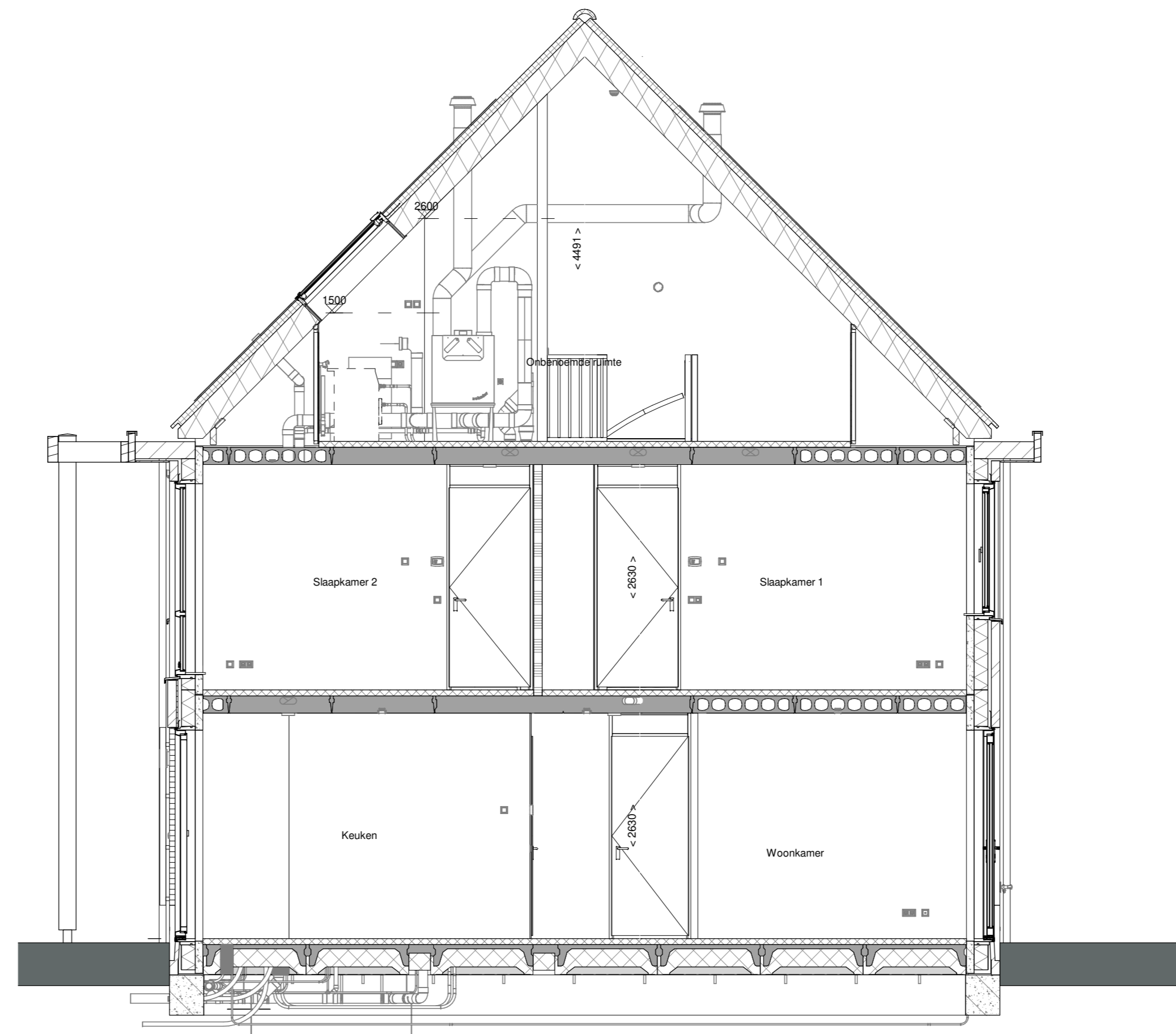
bouwnr. 26

voorgevel
1 : 50

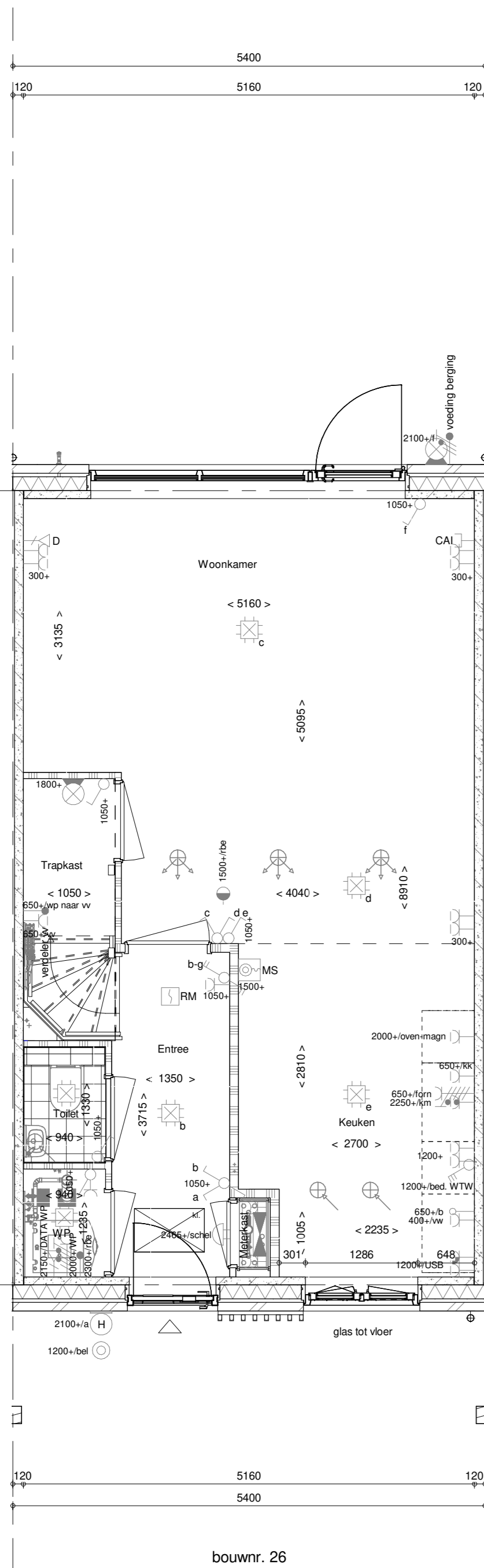


bouwnr. 26

achtergevel
1 : 50

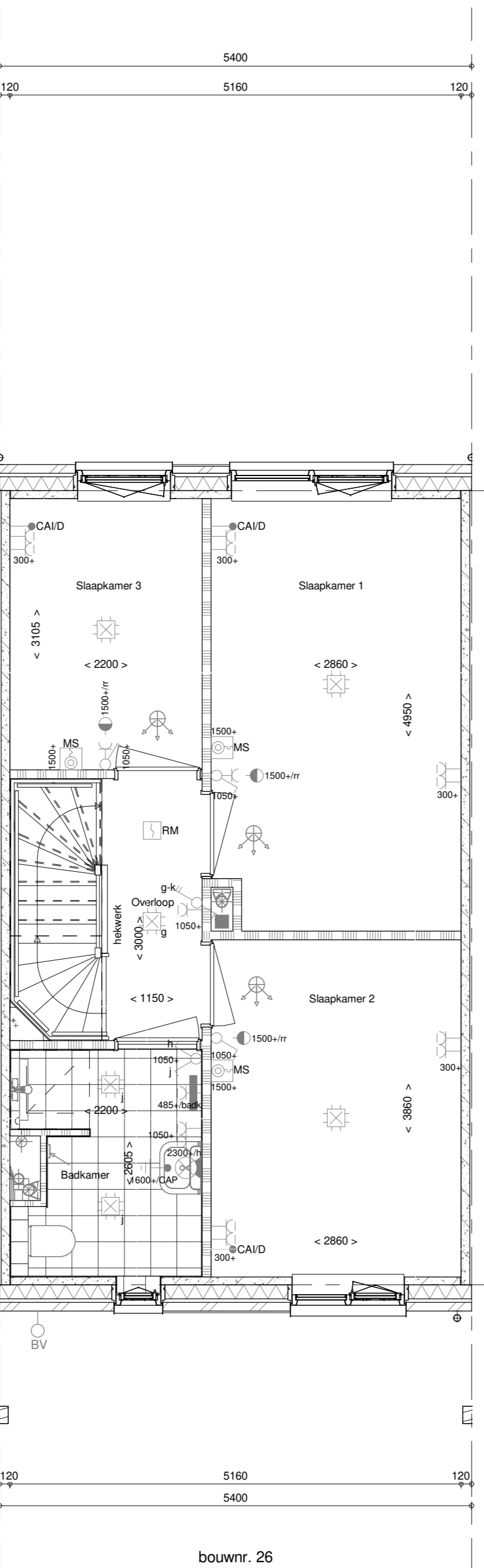


doorsnede A-A
1 : 50



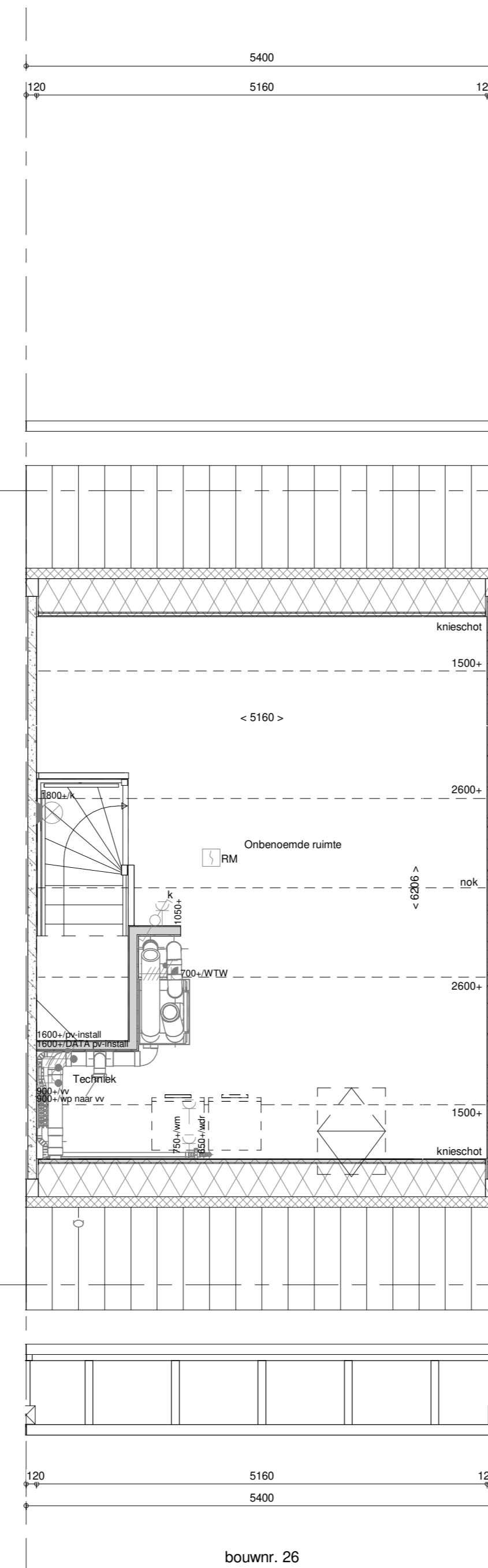
bouwnr. 26

Begane grond
1 : 50



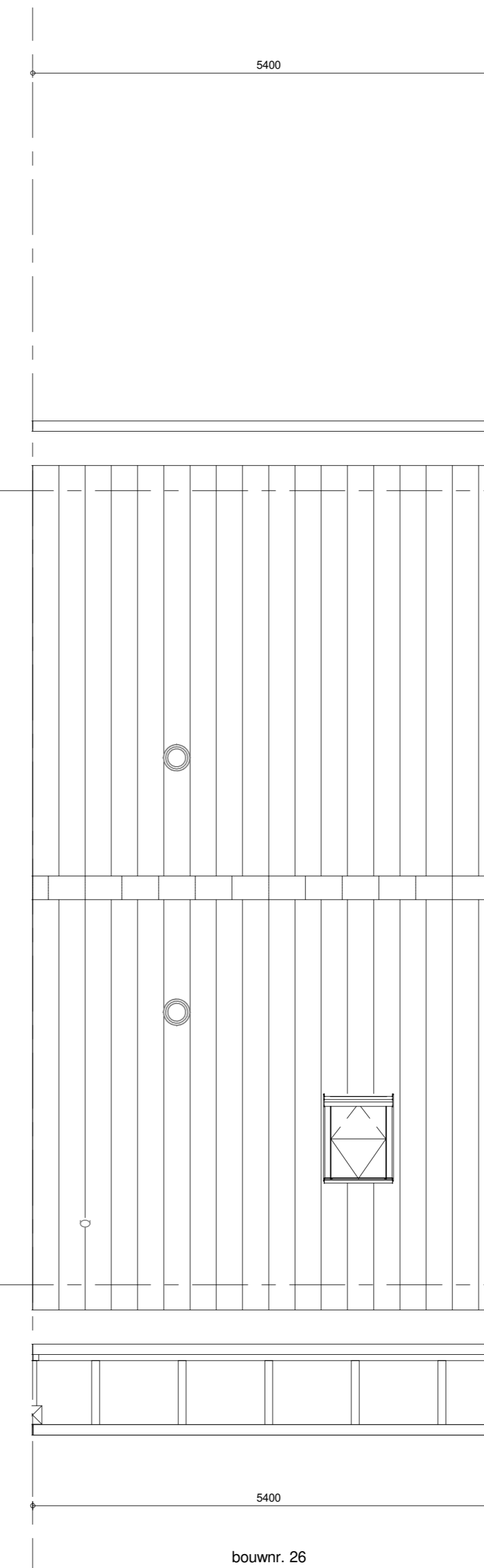
bouwnr. 26

1e verdieping
1 : 50



bouwnr. 26

2e verdieping
1 : 50



bouwnr. 26

Dakaanzicht
1 : 50

ELEKTRISCHE INSTALLATIE

- ⚡ Aansluitpunt 1 fase, nul en beschermingscontact, pv-install bedraad, niet afgemonteerd (loos in mk)
- ⚡ Aansluitpunt voeding PV-installatie (indien PV-install aanwezig)
- ⚡ Aansluitpunt niet bedraad
- ⚡ Loze leiding wordt bedraad met CAI en UTP kabel, niet afgemonteerd, en op rol in meterkast (pv-inst alleen bedraad met UTP kabel)
- ⚡ Aansluitpunt TV wordt bedraad met CAI en UTP kabel, afgemonteerd met CAI wandcontactdoos en female stekker in meterkast
- ⚡ Aansluitpunt DATA wordt bedraad met CAI en UTP kabel, afgemonteerd met RJ45 wandcontactdoos en RJ45 stekker in meterkast (afgemonteerd DATA indien PV-install aanwezig)
- ⚡ Armatuur met invoegpunt aan buitenzijde, op wand
- ⚡ Aansluitpunt tbv armatuur op wand
- ⚡ Bel
- ⚡ Centraal aansluitpunt
- ⚡ Centraaldoos tbv verlichting
- ⚡ Drukknop
- ⚡ Rookmelder, optisch op lichtnet conform NEN 2555
- ⚡ Schakelaar, 1-poolig
- ⚡ Schakelaar, serie-
- ⚡ Schakelaar, wissel-
- ⚡ Schakelaar, wissel-, 2-voudig uitvoering
- ⚡ Schakelaar, 3-standen tbv bediening ventilatie
- ⚡ Schakelaar, wissel-tenkelpolig
- ⚡ Eikeleijde schakelaar met wandcontactdoos, verhoogde aanrakingveiligheid
- ⚡ Wandcontactdoos met wisselschakelaar, verhoogde aanrakingveiligheid
- ⚡ Toevoeging aan een van bovengenoemde schakelaars uitgevoerd als drukschakelaar
- ⚡ Toevoeging aan een van bovengenoemde schakelaars uitgevoerd als pulsdrukker
- ⚡ Bedieningschakelaar screen
- ⚡ Sluiting naar wip (bip) / r naar vv
- ⚡ Buitenvoeler (N-NO gevel)
- ⚡ Multi sensor
- ⚡ Verdeelinrichting
- ⚡ Wandcontactdoos 1-voudig met beschermingscontact, verhoogde aanrakingveiligheid
- ⚡ Wandcontactdoos 2-voudig met beschermingscontact, waterdicht
- ⚡ Wandcontactdoos 2-voudig met beschermingscontact, verticaal, verhoogde aanrakingveiligheid
- ⚡ Wandcontactdoos 2-voudig met beschermingscontact, horizontaal, verhoogde aanrakingveiligheid
- ⚡ Wandcontactdoos, perilex, 2x230V tbv fornuis en warmtepomp
- ⚡ ASP screen voorzien van STAK-3 stekker
- ⚡ Omvormer PV-installatie
- ⚡ PV-paneel
- ⚡ aantal en positie PV panelen locatie specifiek

CENTRALE VERWARMING - EN WATERINSTALLATIE

- hwa + nemechwaterafvoer - opstelplaats verdelervoorverwarming
- bulenkraan voorstrij - opstelplaats warmtepomp (WP)
- opstelplaats expansievat
- opstelplaats verdelervoorverwarming
- opstelplaats warmtepomp (WP)
- opstelplaats expansievat

VENTILATIE INSTALLATIE

- opstelplaats gebalanceerde ventilatie (WTW)
- afzuigpunt mechanische ventilatie plafond
- afzuigpunt mechanische ventilatie wand
- toevoerpunt mechanische ventilatie plafond
- toevoerpunt mechanische ventilatie wand

BOUWKUNDIG RENVOOI

- ⊠ Entree symbol
- betonwanden - langgevel 90 mm - koppaveel en weringscheidende wanden 100 mm
- isolatie 160 mm
- metaalwerk 100 mm
- gasbeton 70/100 mm
- ongeisoleerde metaalstud wand 100 mm
- geïsoleerde metaalstud wand 100 mm
- HSB-wand, 118mm
- dakpakket
- ribbenvloer 350 mm
- betonvloer 200 mm
- dekvloer 70 mm
- wandgetelwerk vlg. technische omschrijving
- ⊠ Draainrichting vloeren 100 mm
- * Akoestische rooster / valdorpel / stofdorpel slaapkamerdeuren
- ▲ zonnwerend glas
- S screen
- * Soort maatregelen worden ingezet indien noodzakelijk om te voldoen aan BENG-eisen
- * extra PV-panelen vallen ook onder aanvullende maatregelen om te voldoen aan BENG-eisen

OPSTELPLAATS

- wm = wasmachine
- wd = wasdroger

Wijziging nr.	Wijziging datum	Wijziging omschrijving

Projectnaam: Park Vijfsluizen 30 woningen Projectlocatie: Vlaardingen Projectnr.: G-105280 / 07500.201	heijmans Woningbouw 020 465 91 11 020 465 91 11 020 465 91 11
Opdrachtgever: Heijmans Vastgoed BV Architect: KuperCompagnons Projectfase: Verkooptekening Onderwerp: Overzichtstekening BNR 26 Plattgr, gevel, doorsnede	Formaat: A0 Schaal: 1:50 Datum: 18-03-2021 Oetk.: VDB VK-9.026