



bouwnr. 30

voorgevel
1 : 50



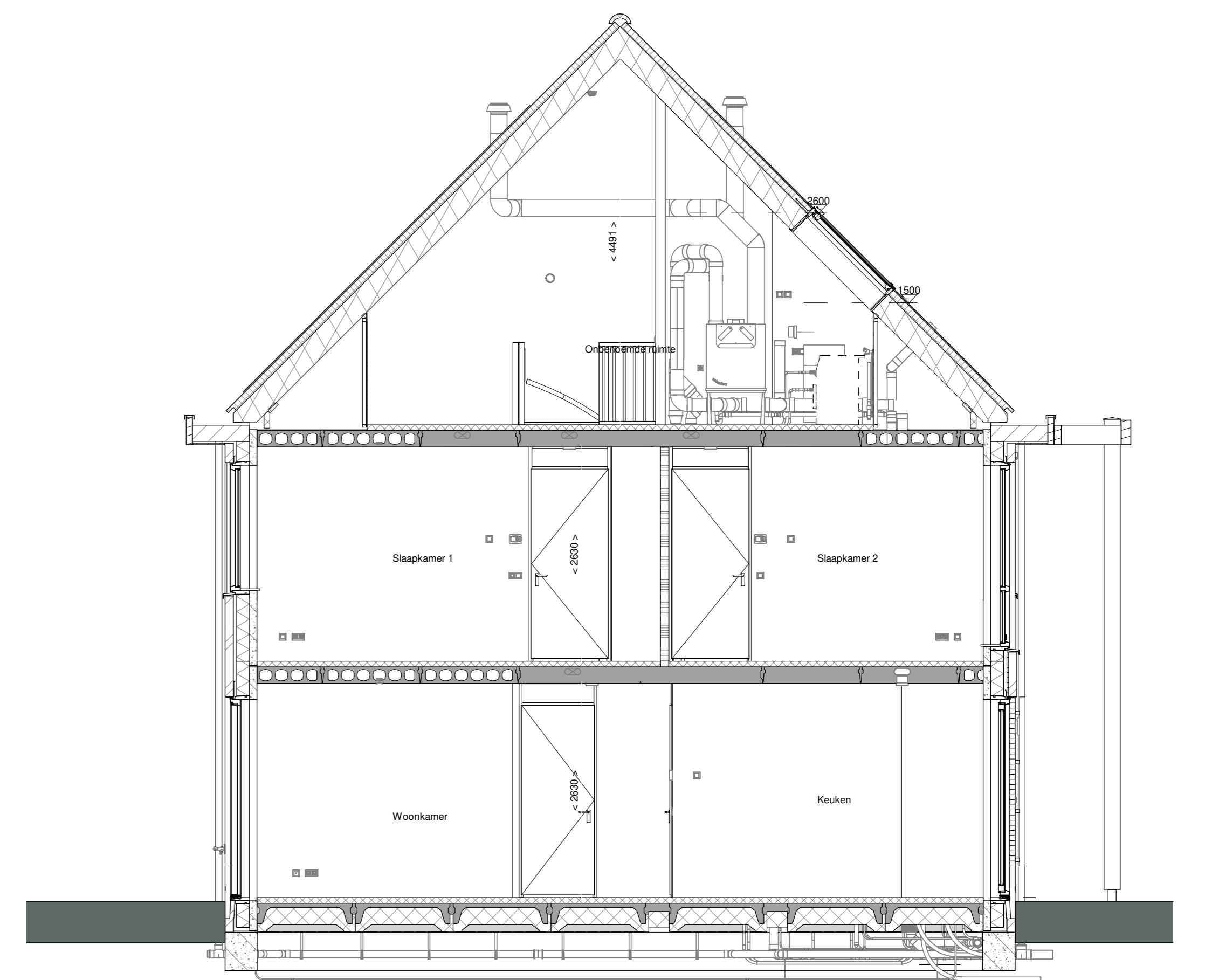
bouwnr. 30

achtergevel
1 : 50



bouwnr. 30

linkerzijgevel
1 : 50



doorsnede A-A
1 : 50

ELEKTRISCHE INSTALLATIE

- ⚡ Aansluitpunt 1 fase, nul en beschermingscontact, pv-install bedraad, niet afgemonteerd (loos in rnk)
- ⚡ Aansluitpunt voeding PV-installatie (indien PV-install aanwezig)
- ⚡ Aansluitpunt niet bedraad
- ⚡ Loze leiding wordt bedraad met CAI en UTP kabel, niet afgemonteerd, en op rol in meterkast (pv-inst alleen bedraad met UTP kabel)
- ⚡ Aansluitpunt TV wordt bedraad met CAI en UTP kabel, afgemonteerd met CAI wandcontactdoos en female stekker in meterkast
- ⚡ Aansluitpunt DATA wordt bedraad met CAI en UTP kabel, afgemonteerd met RJ45 wandcontactdoos en RJ45 stekker in meterkast (afgemonteerd DATA indien PV-install aanwezig)
- ⚡ Armatuur met invoegpunt aan buitenzijde, op wand
- ⚡ Aansluitpunt tbv armatuur op wand
- ⚡ Bel
- ⚡ Centraal aarpunt
- ⚡ Contraalldoos tbv verlichting
- ⚡ Drukknop
- ⚡ Rookmelder, optisch op lichtnet conform NEN 2555
- ⚡ Schakelaar, 1-poolig
- ⚡ Schakelaar, serie-
- ⚡ Schakelaar, wissel-
- ⚡ Schakelaar, wissel-, 2-voudige uitvoering
- ⚡ Schakelaar, 3-standen tbv bediening ventilatie
- ⚡ Schakelaar, wissel-tenkepoolig
- ⚡ Eikeleijde schakelaar met wandcontactdoos, verhoogde aanrakingsveiligheid
- ⚡ Wandcontactdoos met wisselschakelaar, verhoogde aanrakingsveiligheid
- ⚡ Toevoeging aan een van bovengenoemde schakelaars uitgevoerd als drukschakelaar
- ⚡ Toevoeging aan een van bovengenoemde schakelaars uitgevoerd als pulsdrukker
- ⚡ Bedieningschakelaar screen
- ⚡ Sluising naar wp (b) of r naar rv
- ⚡ Buitenvoeler (N-NO gevel)
- ⚡ Multi sensor
- ⚡ Verdeelinrichting
- ⚡ Wandcontactdoos 1-voudig met beschermingscontact, verhoogde aanrakingsveiligheid
- ⚡ Wandcontactdoos 2-voudig met beschermingscontact, waterdicht
- ⚡ Wandcontactdoos 2-voudig met beschermingscontact, verticaal, verhoogde aanrakingsveiligheid
- ⚡ Wandcontactdoos 2-voudig met beschermingscontact, horizontaal, verhoogde aanrakingsveiligheid
- ⚡ Wandcontactdoos, perilex, 2x230V tbv fornuis en warmtepomp
- ⚡ ASP screen voorzien van STAK-3 stekker
- ⚡ Omvormer PV-installatie
- ⚡ PV-paneel
- ⚡ aantal en positie PV panelen locatie specifiek

CENTRALE VERWARMING - EN WATERINSTALLATIE

- hwa + nemechwaterafvoer - voor posities zie blokoverzicht
- bulenkraan voorstrij
- opstelplaats warmtepomp (WP)
- opstelplaats expansievat
- opstelplaats verdelervoorverwarming
- opstelplaats verwarmingselement in badkamer
- elektrisch

VENTILATIE INSTALLATIE

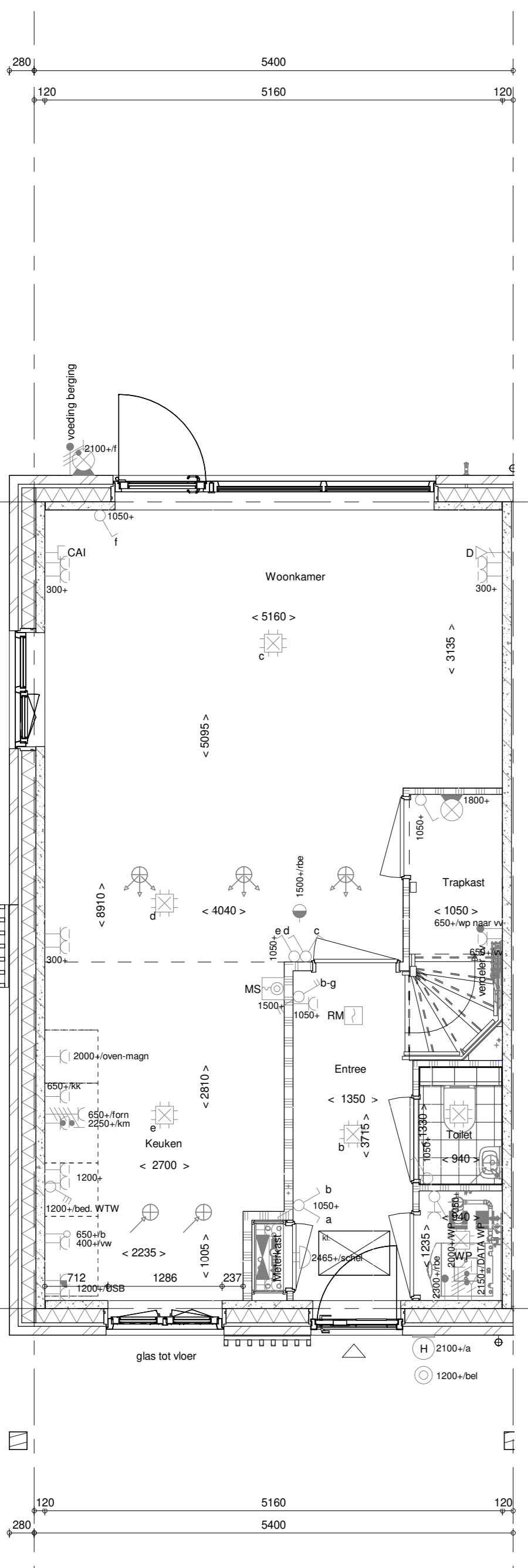
- opstelplaats gebalanceerde ventilatie (WTW)
- afzuigpunt mechanische ventilatie plafond
- afzuigpunt mechanische ventilatie wand
- toevoerpunt mechanische ventilatie plafond
- toevoerpunt mechanische ventilatie wand

BOUWKUNDIG RENVOOI

- Kruipkolk
- Entree symbol
- betonwanden - langgevel 80 mm - koppelvlak en weringscheidende wanden 100 mm
- isolatie 160 mm
- metalwerk 100 mm
- gasbeton 70/100 mm
- ongeisoleerde metalstud wand 100 mm
- ongeisoleerde metalstud wand 100 mm
- HSB-wand, 118mm
- dakpakket
- ribbenvloer 350 mm
- betonvloer 200 mm
- dekvloer 70 mm
- wandtoegewerk vlg. technische omschrijving
- OPSTELPLAATS
- wm = wasmachine
- wd = wasdroger
- Drainrichting vloer 100 mm
- R
- L
- * Akoestische rooster / valdorpel / stofdorpel slaapkamerdeuren
- BOUWKUNDIG RENVOOI_BENG***
- zonnwerend glas
- S screen
- * Deze maatregelen worden ingezet indien noodzakelijk om te voldoen aan BENG-eisen
- * extra PV-panelen vallen ook onder aanvullende maatregelen om te voldoen aan BENG-eisen

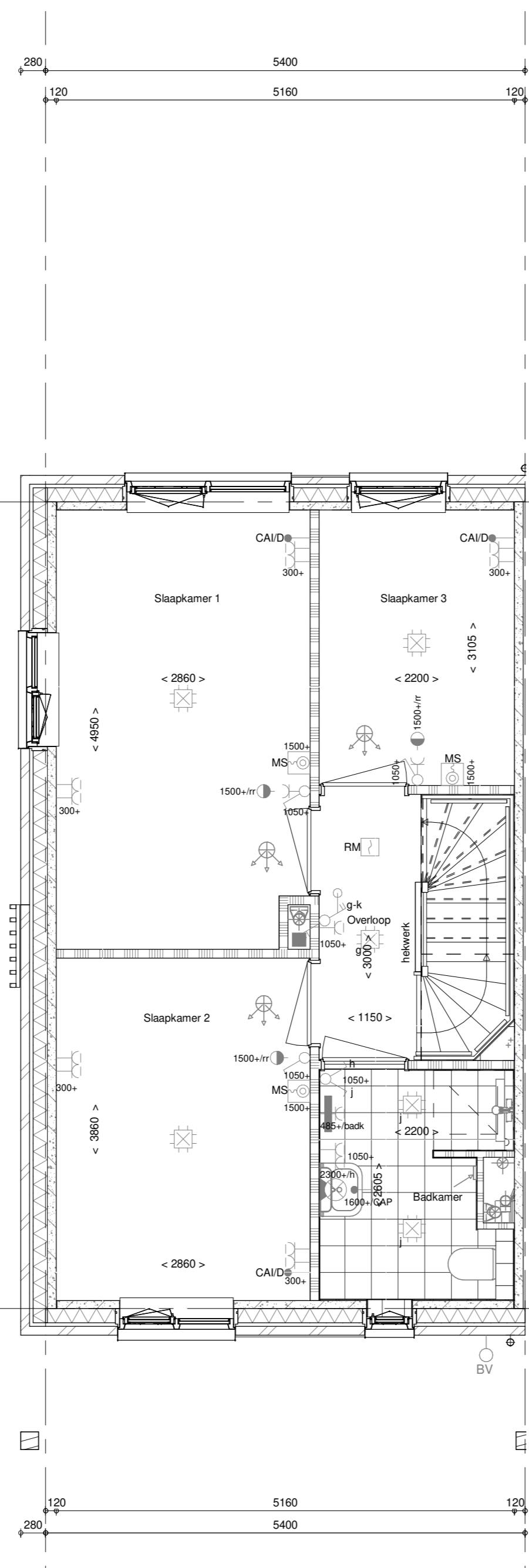
Wijziging nr. | Wijziging datum | Wijziging omschrijving

Projectnaam: Park Vijfsluizen 30 woningen Projectlocatie: Vlaardingen Projectnr.: G-105280 / 07500.201	Opdrachtgever: Heijmans Vastgoed BV Architect: KuiperCompagnons Projectfase: Verkooptekening Onderwerp: Overzichtstekening BNR 30 Plattgr, gevel, doorsnede	heijmans Woningbouw 020 485 91 11 020 485 91 11 020 485 91 11 020 485 91 11	Formaat: A0 Schaal: 1:50 Datum: 18-03-2021 Oetk.: VDB
--------------------------------------------------------------------------------------------------------------	----------------------------------------------------------------------------------------------------------------------------------------------------------------------	--------------------------------------------------------------------------------------------	----------------------------------------------------------------



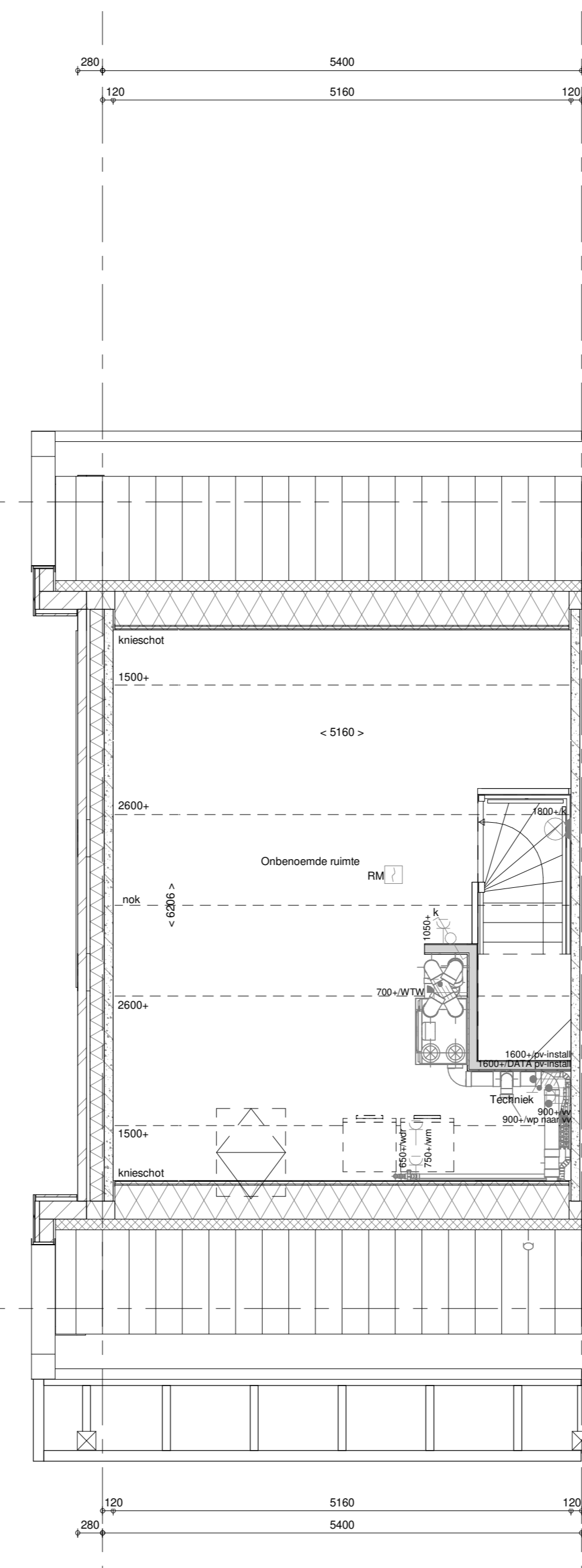
bouwnr. 30

Begane grond
1 : 50



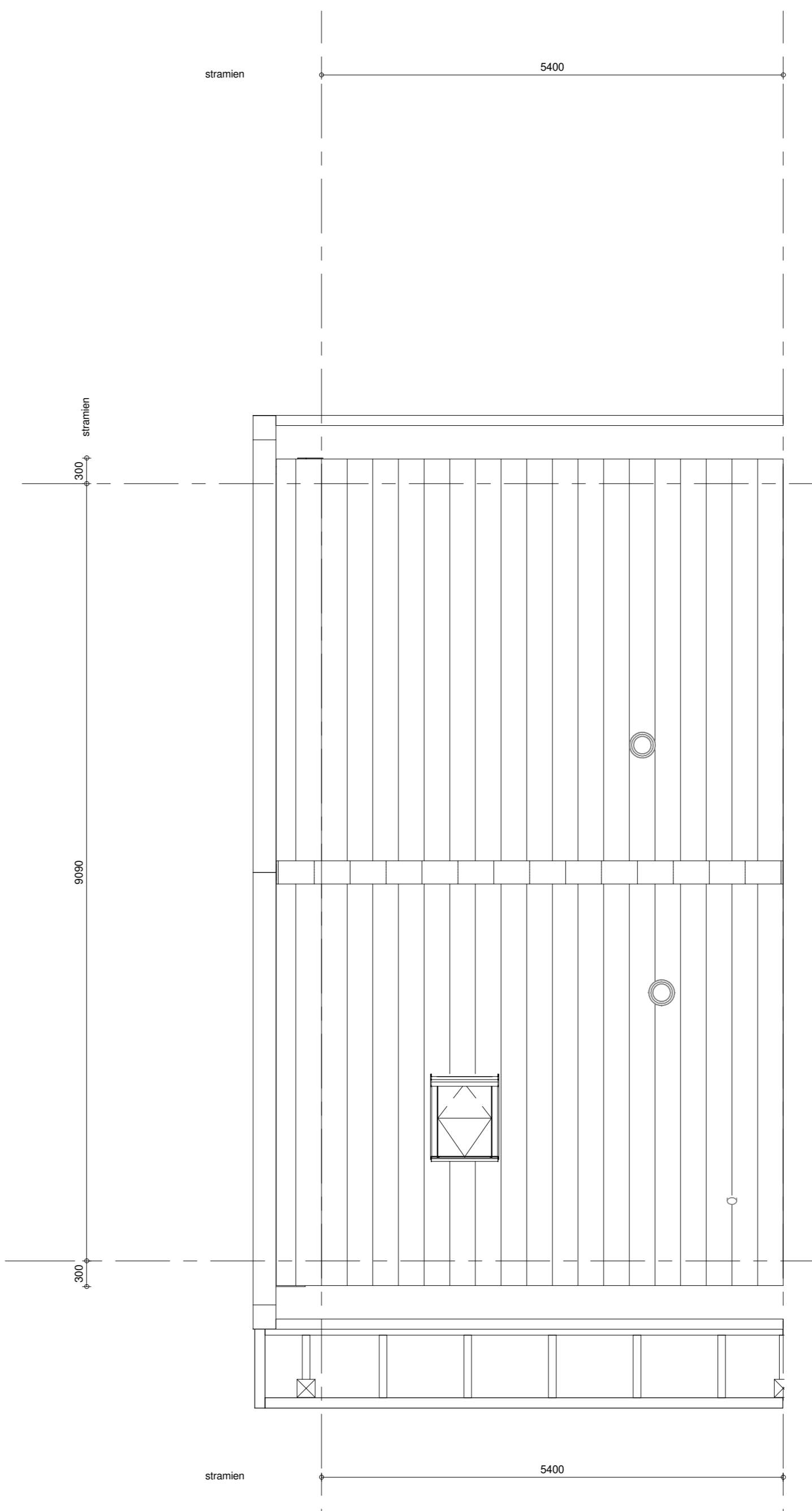
bouwnr. 30

1e verdieping
1 : 50



bouwnr. 30

2e verdieping
1 : 50



bouwnr. 30

Dakaanzicht
1 : 50