



bouwnr. 301

voorgevel
1: 50



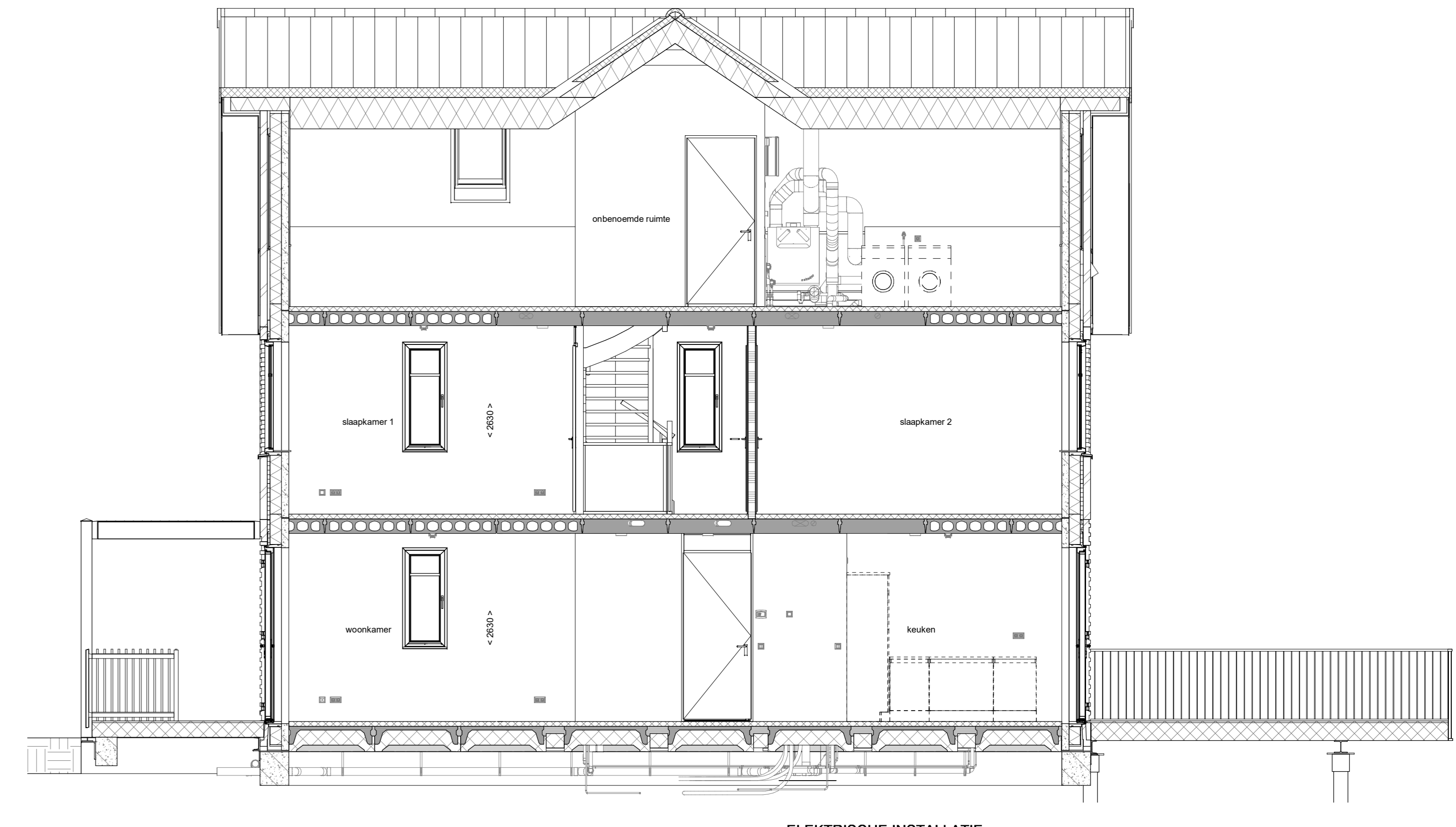
bouwnr. 301

achtergevel
1: 50

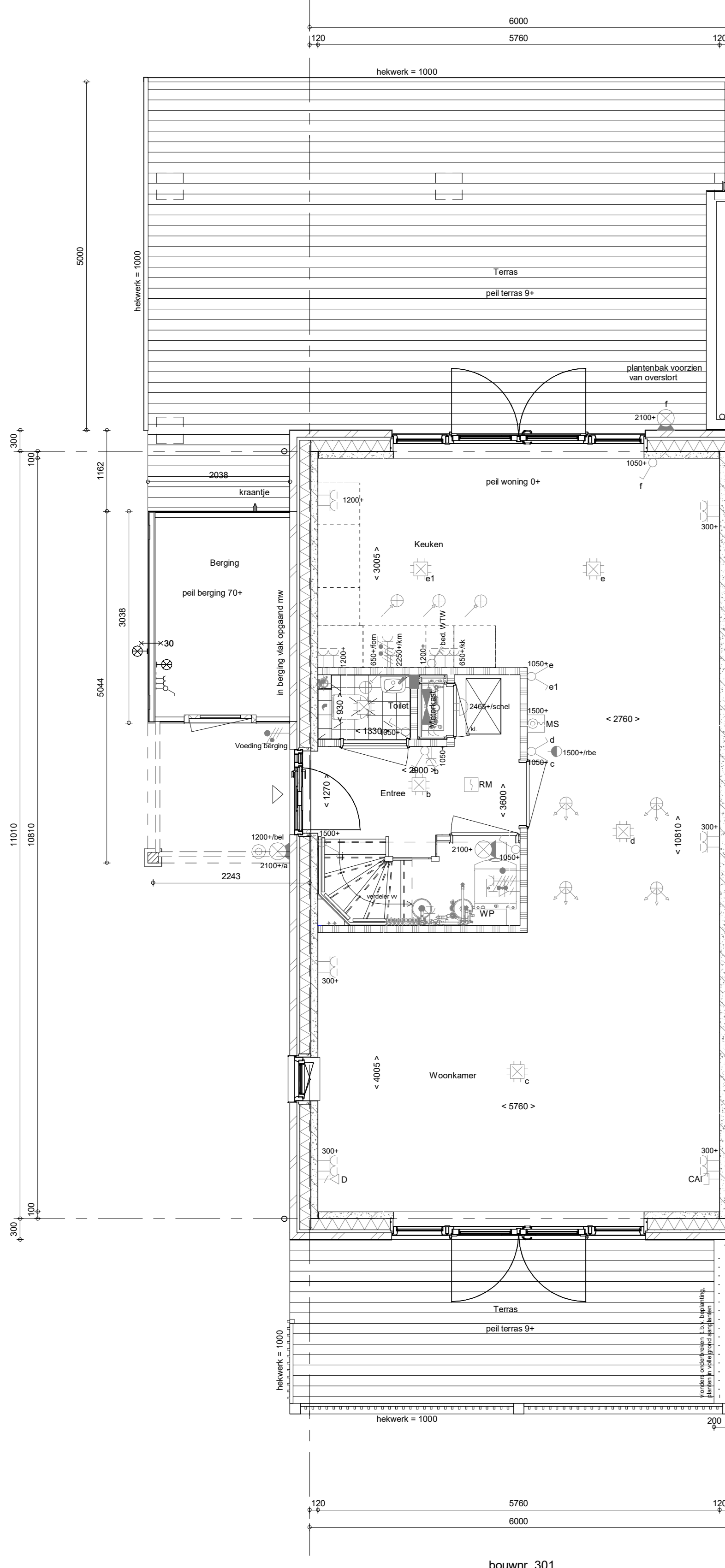


bouwnr. 301

linkerzijgevel
1: 50

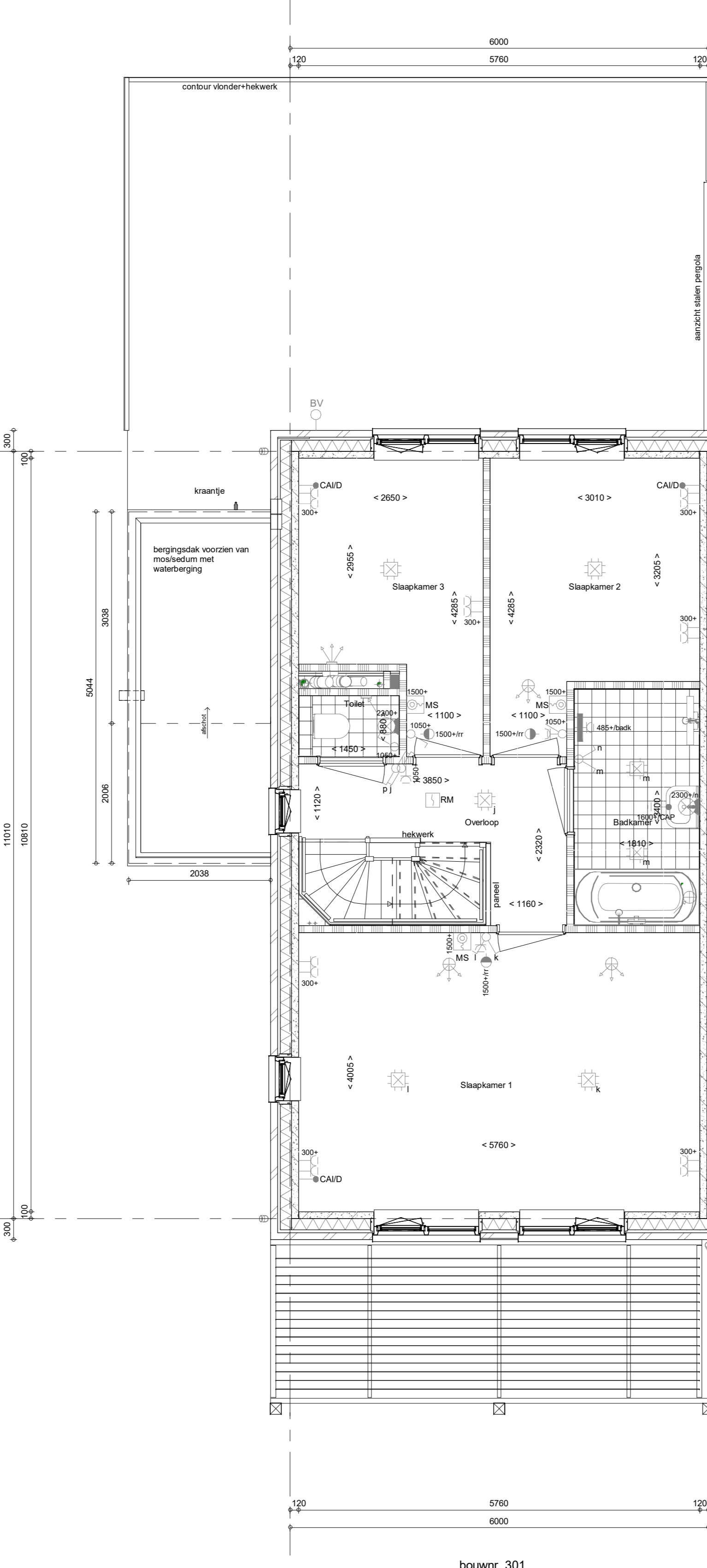


doorsnede A-A
1: 50



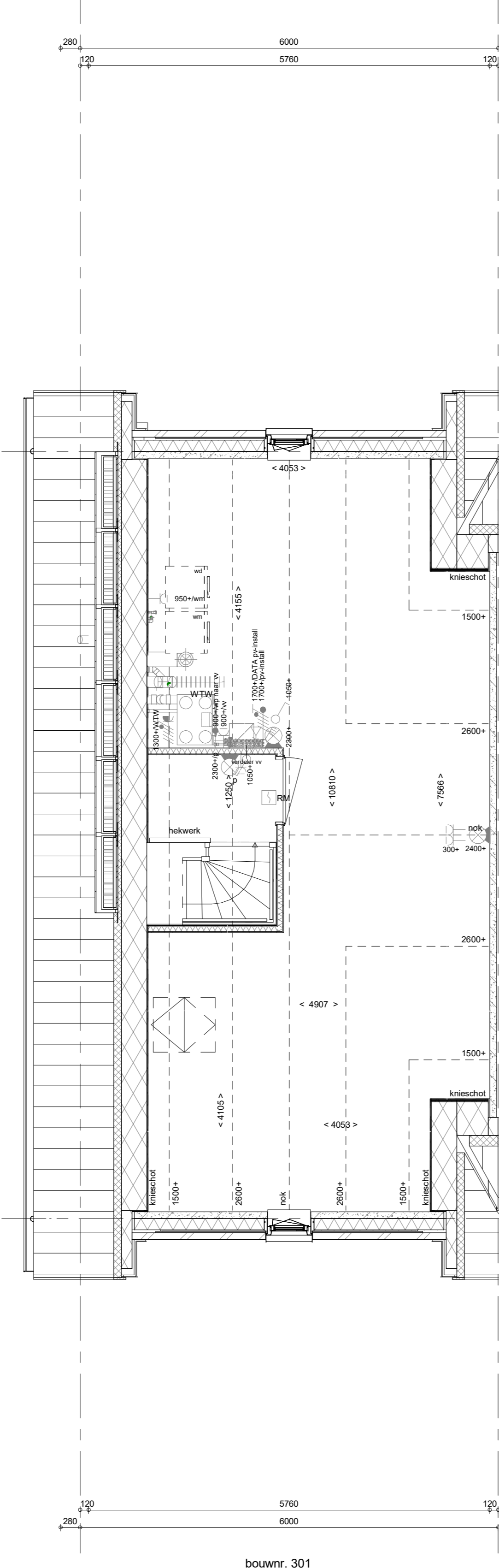
bouwnr. 301

Begane grond
1: 50



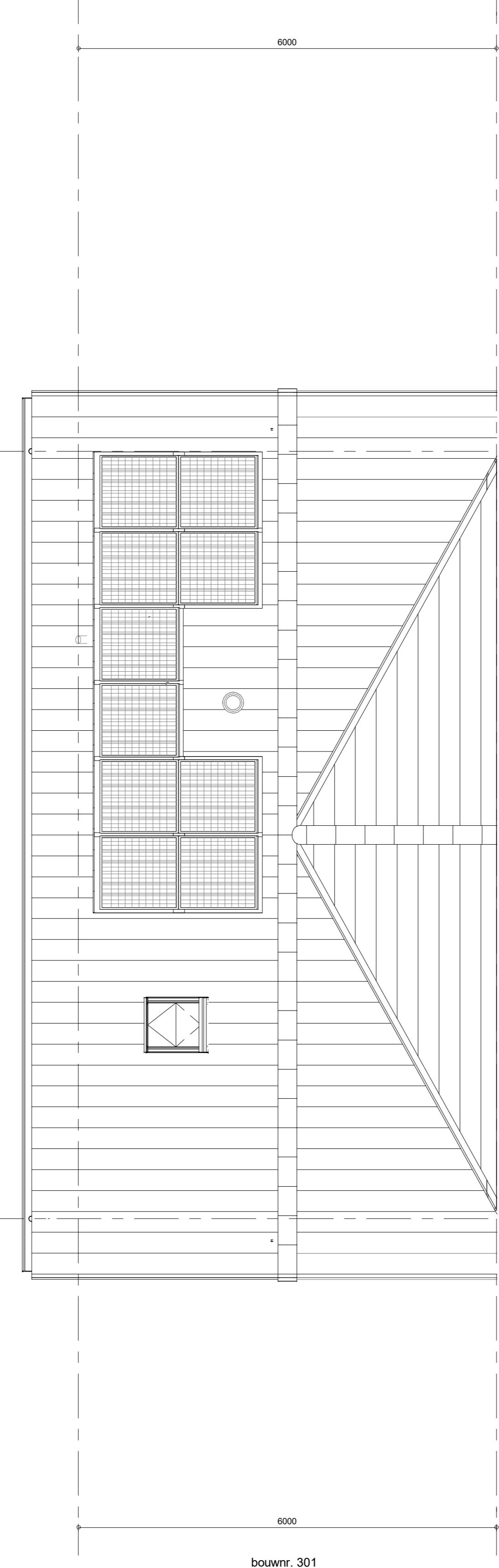
bouwnr. 301

1e verdieping
1: 50



bouwnr. 301

2e verdieping
1: 50



bouwnr. 301

Dakaanzicht
1: 50

ELEKTRISCHE INSTALLATIE

- ⚡ Aansluitpunt 1 fase, nul en beschermingscontact, pv-install bedraad, niet afgemonteerd (boos in mk)
- ⚡ Aansluitpunt voeding PV-installatie (indien PV-install aanwezig)
- ⚡ Aansluitpunt niet bedraad
- ⚡ Leze leding wordt bedraad met CAI en UTP kabel, niet afgemonteerd, en op rol in meterkast (pv-inst alleen bedraad met UTP kabel)
- ⚡ Aansluitpunt TV wordt bedraad met CAI en UTP kabel, afgemonteerd met CAI wandcontactdoos en female stekkerje in meterkast
- ⚡ Aansluitpunt DATA wordt bedraad met CAI en UTP kabel, afgemonteerd met RJ45 wandcontactdoos en RJ45 stekkerje in meterkast (afgemonteerd DATA indien PV-install aanwezig)
- ⚡ Armatuur met inroegpunt aan buiterzijde, op wand
- ⚡ Aansluitpunt lfv armatuur op wand
- ⚡ Bel
- ⚡ Centraal aardpunt
- ⚡ Centrale lfv verlichting
- ⚡ Drukknop
- ⚡ Rookmelder, optisch op lichtnet conform NEN 2555
- ⚡ Schakelaar, 1 polig
- ⚡ Schakelaar, serie
- ⚡ Schakelaar, wissel
- ⚡ Schakelaar, wissel, 2-voudige uitvoering
- ⚡ Schakelaar, 3 standen lfv bediening ventilatie
- ⚡ Schakelaar, wissel-keukelgig
- ⚡ Enkelpolige schakelaar met wandcontactdoos, verhoogde aanrakingsveiligheid
- ⚡ Wandcontactdoos met wisselschakelaar, verhoogde aanrakingsveiligheid
- ⚡ Toevoeging aan een van bovengenoemde schakelaars uitgevoerd als drukschakelaar
- ⚡ Toevoeging aan een van bovengenoemde schakelaars uitgevoerd als drukschakelaar
- ⚡ Bedieningschakelaar screen
- ⚡ Sturing naar wp (be) / rr naar vv
- ⚡ Buitenvoeler (N-NO gevoel)
- ⚡ Multi sensor
- ⚡ Verdelerslits
- ⚡ Wandcontactdoos 1-voudig met beschermingscontact, verhoogde aanrakingsveiligheid
- ⚡ Wandcontactdoos 2-voudig met beschermingscontact, waterdicht
- ⚡ Wandcontactdoos 2-voudig met beschermingscontact, verticaal, verhoogde aanrakingsveiligheid
- ⚡ Wandcontactdoos 2-voudig met beschermingscontact, horizontaal, verhoogde aanrakingsveiligheid
- ⚡ Wandcontactdoos, perlex, 2x230V lfv fornuis en warmtepomp
- ⚡ ASP screen voorzien van STAK-3 stekker
- ⚡ Omvormer PV-installatie
- ⚡ PV-paneel
- ⚡ aantal en positie PV panelen locatie specifiek

CENTRALE VERWARMING - EN WATERINSTALLATIE

- h2o + hemelwaterafvoer - voor posities zie blokoverzicht
- ⚡ buitenkraan voorstrijk
- ⚡ opstelplaats warmtepomp (WP)
- ⚡ opstelplaats expansievat

RENOVOOI GEVEL

- A susrooster
- V ventilatorrooster
- S screen
- toevoerpunt mechanische ventilatie plafond
- toevoerpunt mechanische ventilatie wand

VENTILATIE INSTALLATIE

- ⚡ opstelplaats gebalanceerde ventilatie (WTW)
- ⚡ afzuigpunt mechanische ventilatie plafond
- ⚡ afzuigpunt mechanische ventilatie wand

BOUWKUNDIG RENVOOI

- ⚡ Kruipkalk
- ⚡ Entree symbol
- ⚡ betonwanden
- ⚡ - langgevel 90 mm
- ⚡ - koppelgevel en woningscheidende wanden 100 mm
- ⚡ isolatie 160 mm
- ⚡ metselwerk 100 mm
- ⚡ gableiden 70/100 mm
- ⚡ ongelisoleerde lichte scheidingwand 100 mm
- ⚡ gelisoleerde lichte scheidingwand 100 mm
- ⚡ HSB-wand, 118mm
- ⚡ dakpakket
- ⚡ ribbenvloer 350 mm
- ⚡ betonvloer 200 mm
- ⚡ dekplaat 70 mm
- ⚡ wandtegelswerk v.l.g.s. technische omschrijving
- ⚡ Draaichering v.l.g.s. 0/10 mm
- R
- L
- ⚡ Akoestische rooster / valdorpel / stofdorpel slaapkamerdeuren

RENOVOOI BEGLAZING

- ⚡ - beglazing aan binnenzijde (tenzij anders aangegeven)
- ⚡ - inbraakwerendheidsklasse 2 volgens NEN 5096
- ⚡ - beglazing dubbel isolerend
- ⚡ - beglazing triple isolerend*
- ⚡ - beglazing dubbel isolerend, veiligheidsglas
- ⚡ - beglazing triple isolerend, veiligheidsglas
- ⚡ - beglazing, multiglas
- ⚡ - beglazing, brandwerend
- ⚡ - beglazing, geluidswerend
- ⚡ - beglazing, zonerend*
- *deze maatregelen worden ingezet indien noodzakelijk om te voldoen aan de BENG-eisen

OPSTELPLAATS

- ⚡ wm = wasmachine

Wijziging nr.	Wijziging datum	Wijziging omschrijving
<p>Projectnaam: Park Vijfsluizen 18 woningen fase C Projectlocatie: Vlaardingen Projectnr.: G. 104988 / 07500.204</p> <p>Oprachtgever: Heijmans Vastgoed BV Architect: van Egmond architecten Projectfase: Verkoopoplekening Onderwerp: Overzichtstekening BNR 301 Plattegr, gevel, doorsnede</p>		
<p>heijmans Woningbouw</p>		<p>Formaat: A0 verhoogd Schaal: 1:50 Datum: 21-03-2022 Getek.: VDS</p>
<p>VK-9.301</p>		