



bouwvr. 318

voorgevel
1 : 50



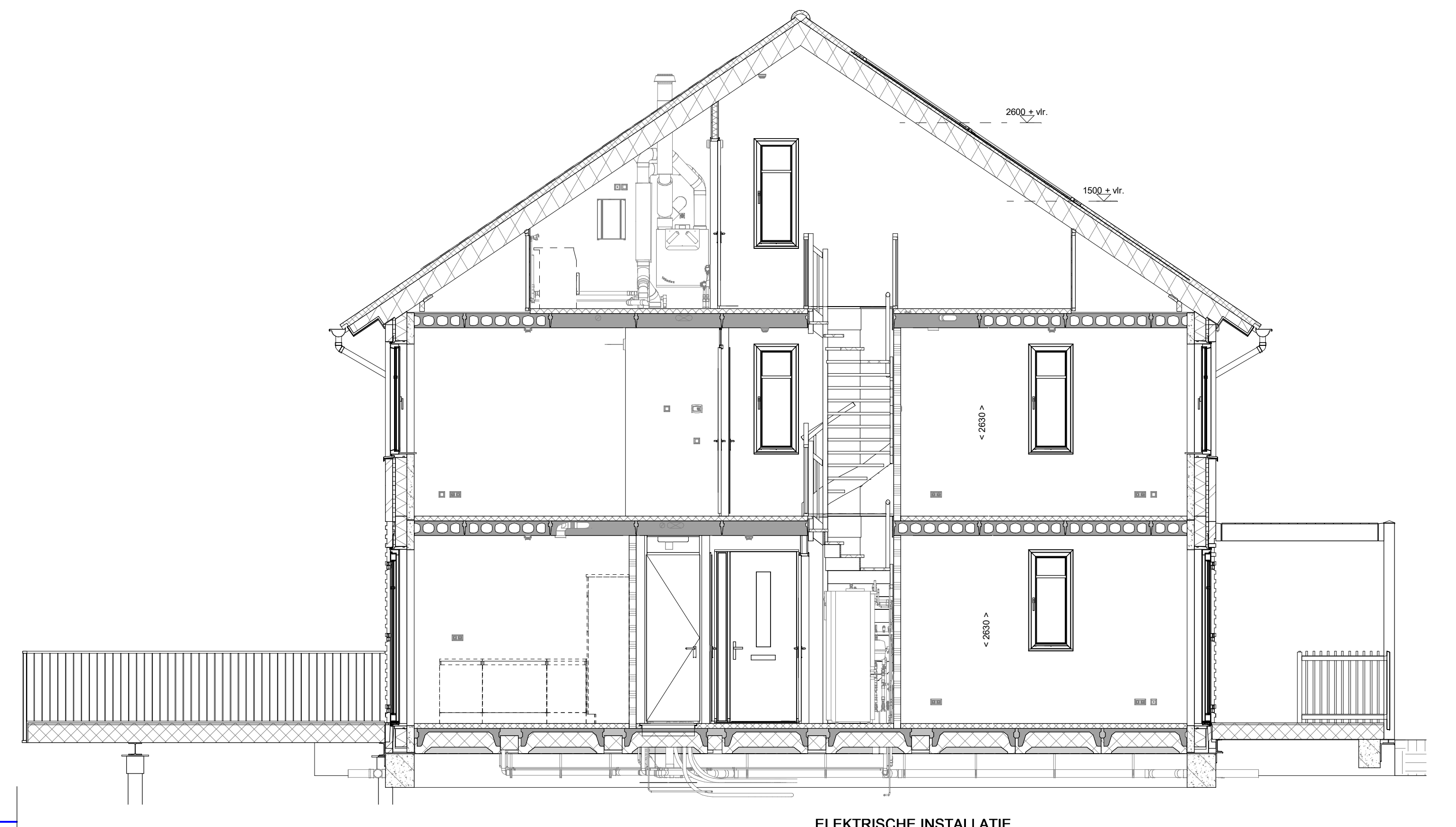
bouwvr. 318

achtergevel
1 : 50

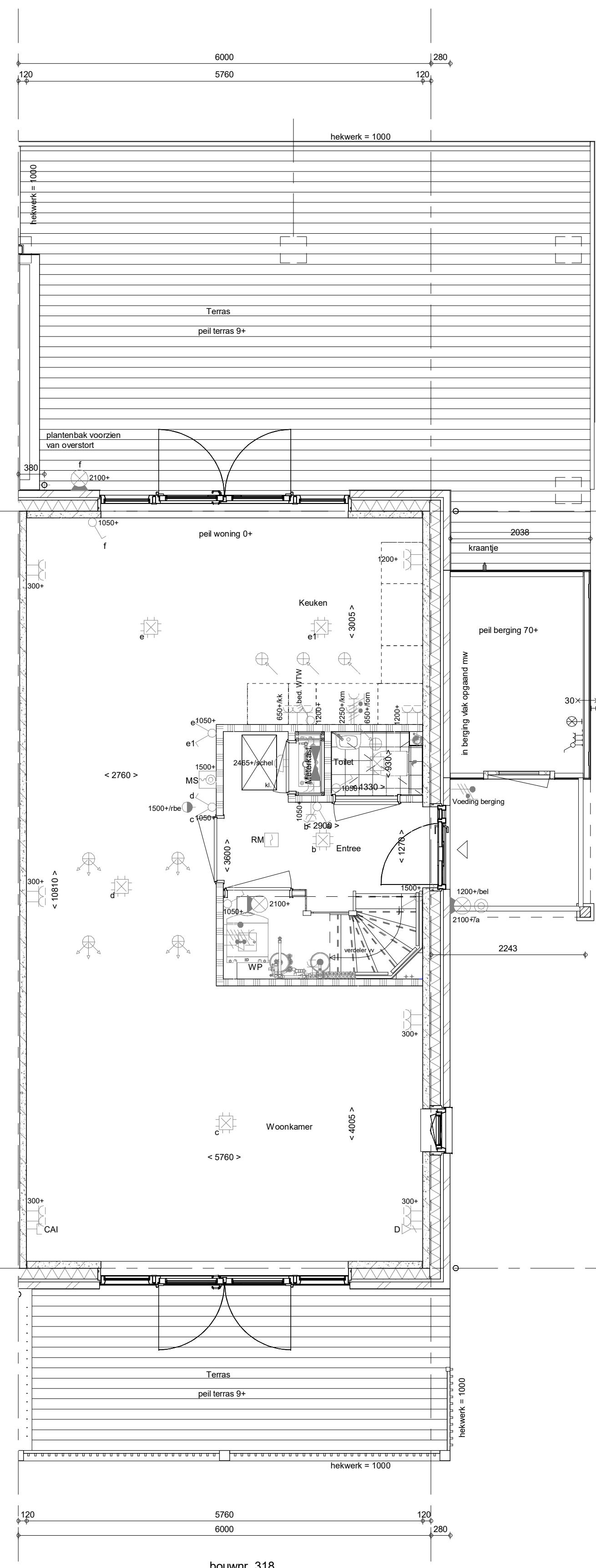


bouwvr. 318

rechterzijgevel
1 : 50

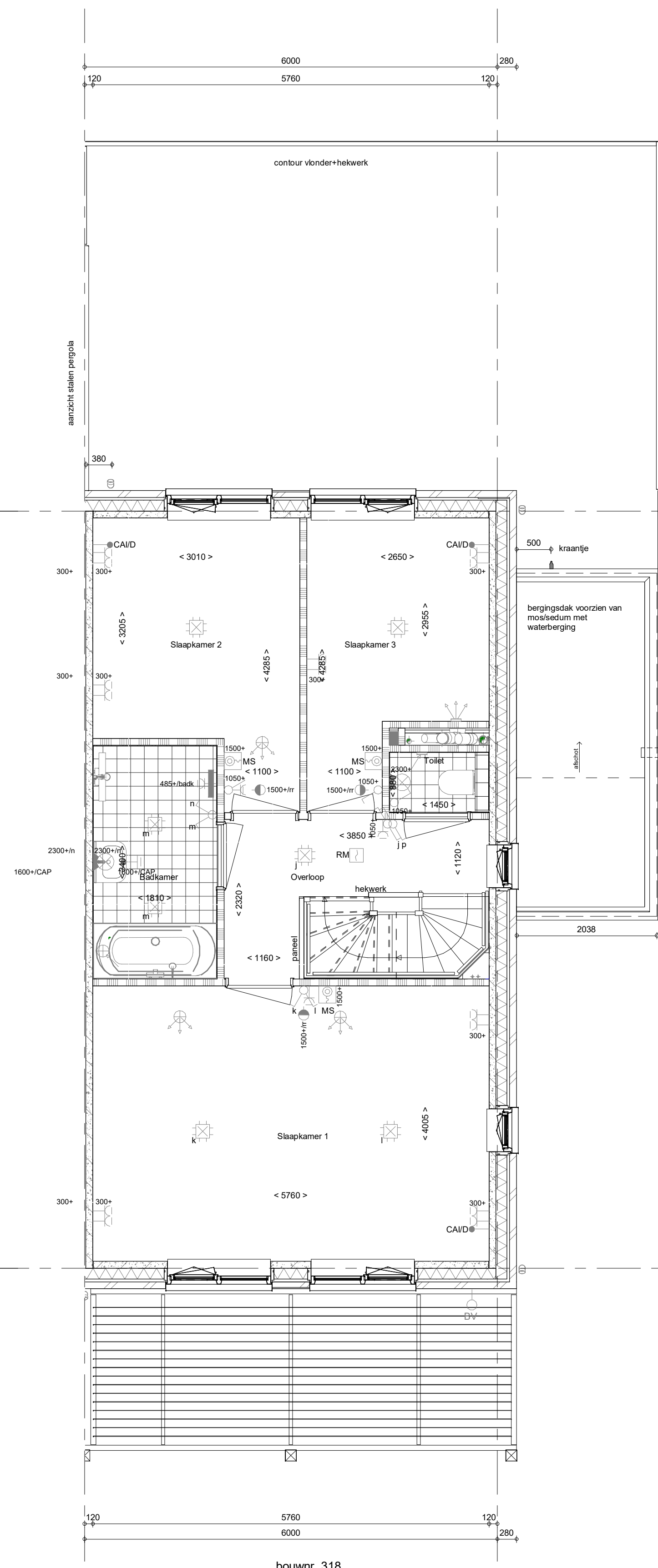


doorsnede A-A
1 : 50



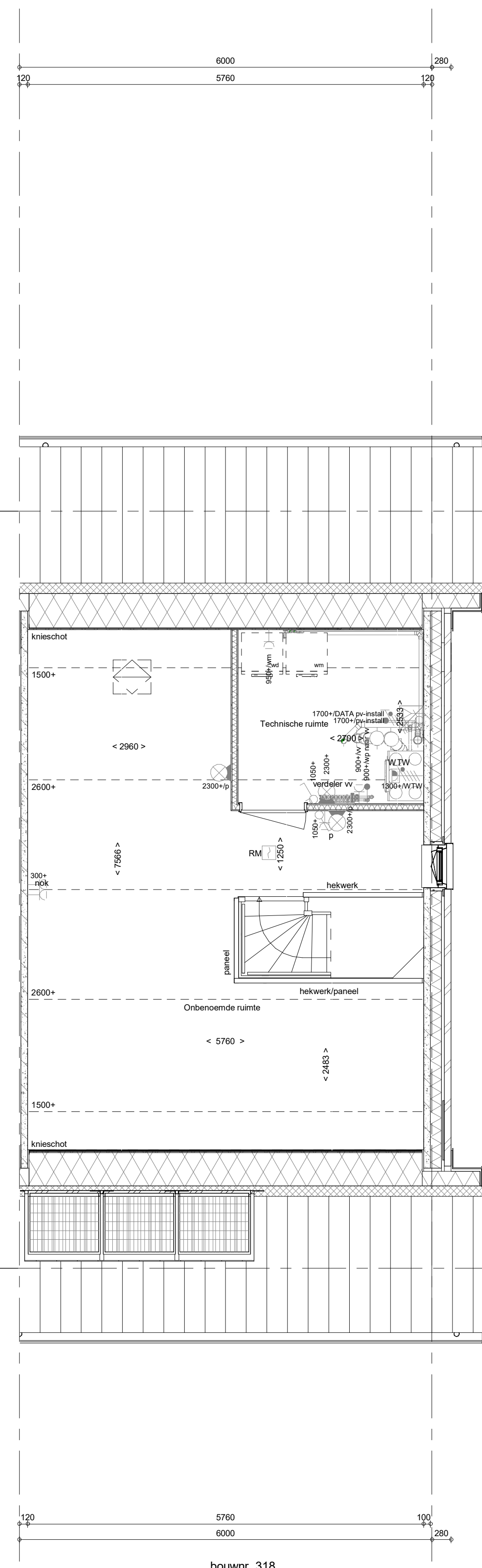
bouwvr. 318

Begane grond
1 : 50



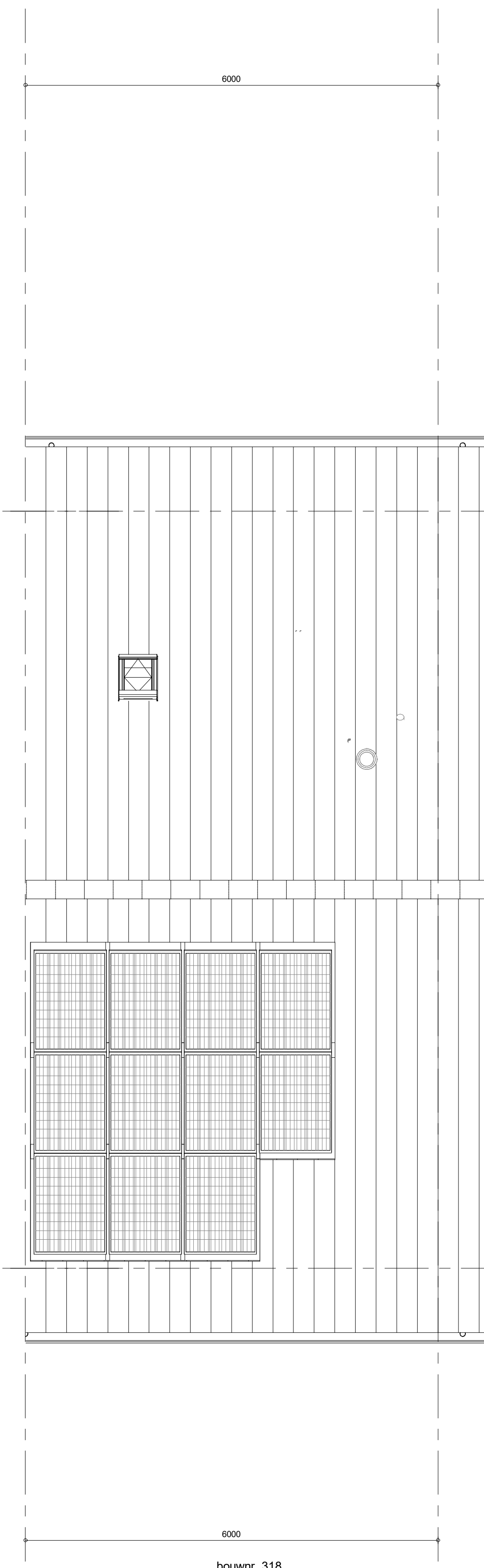
bouwvr. 318

1e verdieping
1 : 50



bouwvr. 318

2e verdieping
1 : 50



bouwvr. 318

Dakaanzicht
1 : 50

ELEKTRISCHE INSTALLATIE

- Aansluitpunt 1 fase, nul en beschermingscontact, pv-install bedraad, niet afgemonteerd (boos in mk)
- Aansluitpunt voeding PV-installatie (indien PV-install aanwezig)
- Aansluitpunt niet bedraad
- Leze leding wordt bedraad met CAI en UTP kabel, niet afgemonteerd, en op rol in meterkast (pv-inst alleen bedraad met UTP kabel)
- Aansluitpunt TV wordt bedraad met CAI en UTP kabel, afgemonteerd met CAI wandcontactdoos en female steekkerje in meterkast
- Aansluitpunt DATA wordt bedraad met CAI en UTP kabel, afgemonteerd met RJ45 wandcontactdoos en RJ45 steekkerje in meterkast (afgemonteerd DATA indien PV-install aanwezig)
- Armatuur met toevoegpunt aan buitenzijde, op wand
- Aansluitpunt tbv armatuur op wand
- Bel
- Centraal aardpunt
- Centrale doos tbv verlichting
- Drankknop
- Rookmelder, optisch op lichtnet conform NEN 2555
- Schakelaar, 1 polig
- Schakelaar, serie
- Schakelaar, wissel
- Schakelaar, wissel, 2-voudige uitvoering
- Schakelaar, 3 standen tbv bediening ventilatie
- Schakelaar, wissel-keukelglijd
- Enkelpolige schakelaar met wandcontactdoos, verhoogde aanrakingsveiligheid
- Wandcontactdoos met wissel-schakelaar, verhoogde aanrakingsveiligheid
- Toevoeging aan een van bovengenoemde schakelaars uitgevoerd als drukschakelaar
- Toevoeging aan een van bovengenoemde schakelaars uitgevoerd als pulsdrucker
- Bedieningschakelaar screen
- Sturing naar wp (be)/rr naar vv
- Buitenvoeler (N-NO gevel)
- Multi sensor
- Verdelersinrichting
- Wandcontactdoos 1-voudig met beschermingscontact, verhoogde aanrakingsveiligheid
- Wandcontactdoos 2-voudig met beschermingscontact, waterdicht
- Wandcontactdoos 2-voudig met beschermingscontact, verticaal, verhoogde aanrakingsveiligheid
- Wandcontactdoos 2-voudig met beschermingscontact, horizontaal, verhoogde aanrakingsveiligheid
- Wandcontactdoos, perilex, 2x230V tbv fornuis en warmtepomp
- ASP screen voorzien van STAK-3 stekker
- Omvormer PV-installatie
- PV-paneel
- aantal en positie PV panelen locatie specifiek

CENTRALE VERWARMING - EN WATERINSTALLATIE

- hwg = hemelwaterafvoer - voor posities zie blokkoverzicht
- buitenkraan voorshrijv
- opstelplaats warmtepomp (WP)
- opstelplaats expansievat
- opstelplaats verdeel- vloerverwarming
- verwarmingselement in badkamer
- elektrisch

RENVOOI GEVEL

- A susrooster
- V ventilatorrooster
- S screen
- toevopunt mechanische ventilatie plafond
- toevopunt mechanische ventilatie wand

VENTILATIE INSTALLATIE

- opstelplaats gebalanceerde ventilatie (WTW)
- afzuigpunt mechanische ventilatie plafond
- afzuigpunt mechanische ventilatie wand
- Draairoeing wijgers (DN-ven)
- R
- L
- * Akoestische rooster / valdforpel / stofforpel slaapkamerdeuren

BOUWKUNDIG RENVOOI

- Kruipkalk
- Entree symbol
- betonwanden - langgevel 90 mm
- - koppelgevel en woningscheidende wanden 100 mm
- isolatie 160 mm
- metselwerk 100 mm
- gablelfen 170/100 mm
- ongelisoleerde lichte scheidingwand 100 mm
- gelisoleerde lichte scheidingwand 100 mm
- HSB-wand, 118mm
- dakpakket
- ribbenvloer 350 mm
- betonvloer 200 mm
- dekvlies 70 mm
- wandtiegwerk vlg. technische omschrijving
- w/m = wasmachine
- RENVOOI BEGLAZING
- - beglazing aan binnenzijde (tenzij anders aangegeven)
- - inbraakwerendheidsklasse 2 volgens NEN 5096
- ○○ beglazing dubbel isolerend
- ○○○ beglazing triple isolerend*
- ●●● beglazing dubbel isolerend, veiligheidsglas
- ●●● beglazing triple isolerend, veiligheidsglas*
- M beglazing, multiglas
- ▲ beglazing, brandwerend
- ●● beglazing, geluïdwerend
- ▲ beglazing, zonerend*
- *deze maatregelen worden ingezet indien noodzakelijk om te voldoen aan de BENG-eisen

OPSTELPLAATS

- w/m = wasmachine

Wijziging nr.	Wijziging datum	Wijziging omschrijving
<p>Projectnaam: Park Vijfsluizen 18 woningen fase C</p> <p>Projectlocatie: Vlaardingen</p> <p>Projectnr.: G. 104988 / 07500.204</p>		
<p>Opdrachtgever: Heijmans Vastgoed BV</p> <p>Architect: van Egmond architecten</p> <p>Projectfase: Verkoopoplekening</p> <p>Onderwerp: Overzichtstekening BNR 318 Plattegr, gevel, doorsnede</p>		
<p>Opdrachtgever: Heijmans Vastgoed BV</p> <p>Architect: van Egmond architecten</p> <p>Projectfase: Verkoopoplekening</p> <p>Onderwerp: Overzichtstekening BNR 318 Plattegr, gevel, doorsnede</p>		<p>Formaat: A0 verticaal</p> <p>Schaal: 1:50</p> <p>Datum: 21-03-2022</p> <p>Gek.: VDS</p> <p>VK-9.318</p>