



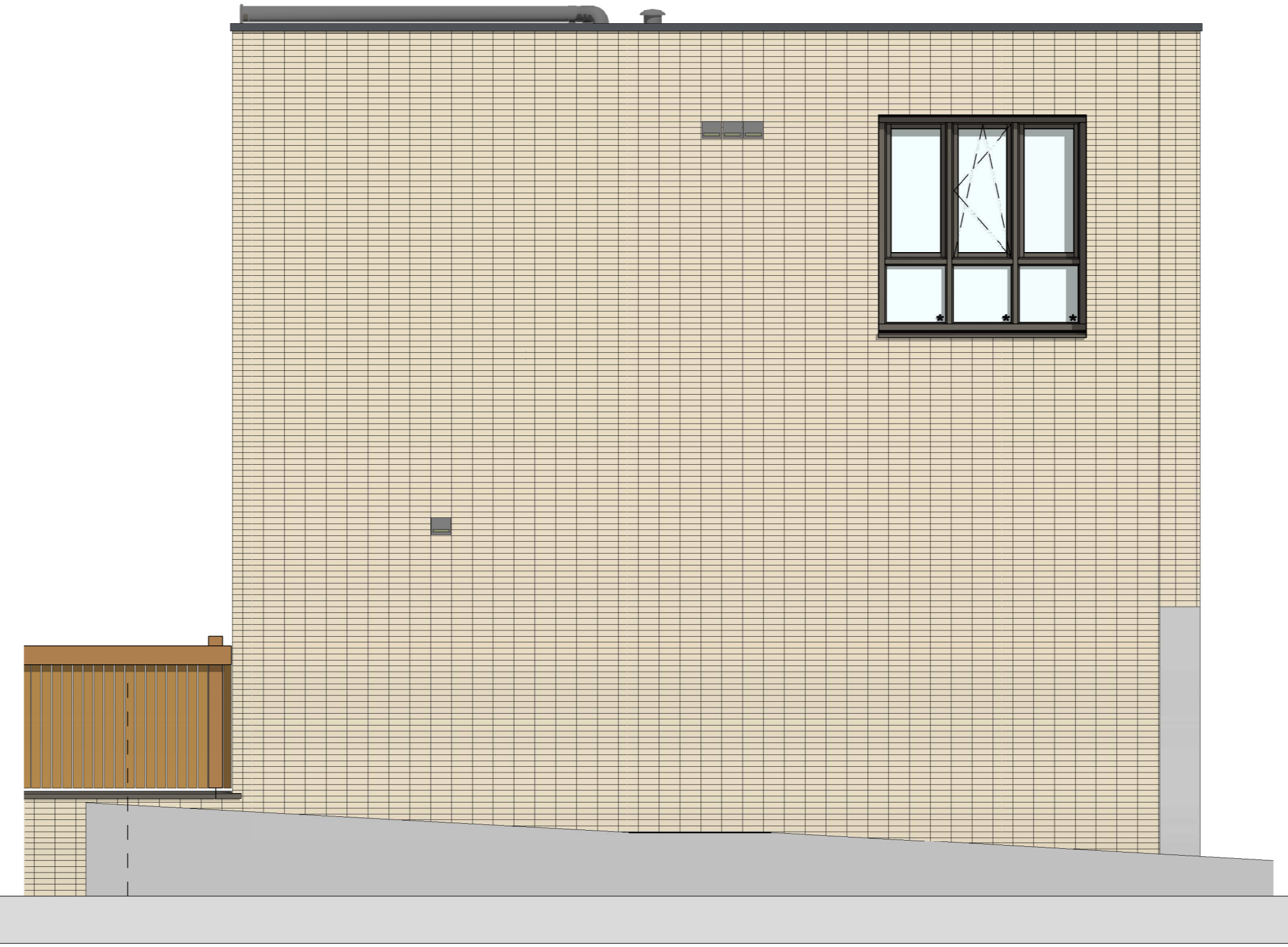
bouwnr. 80

voorgevel
1 : 50



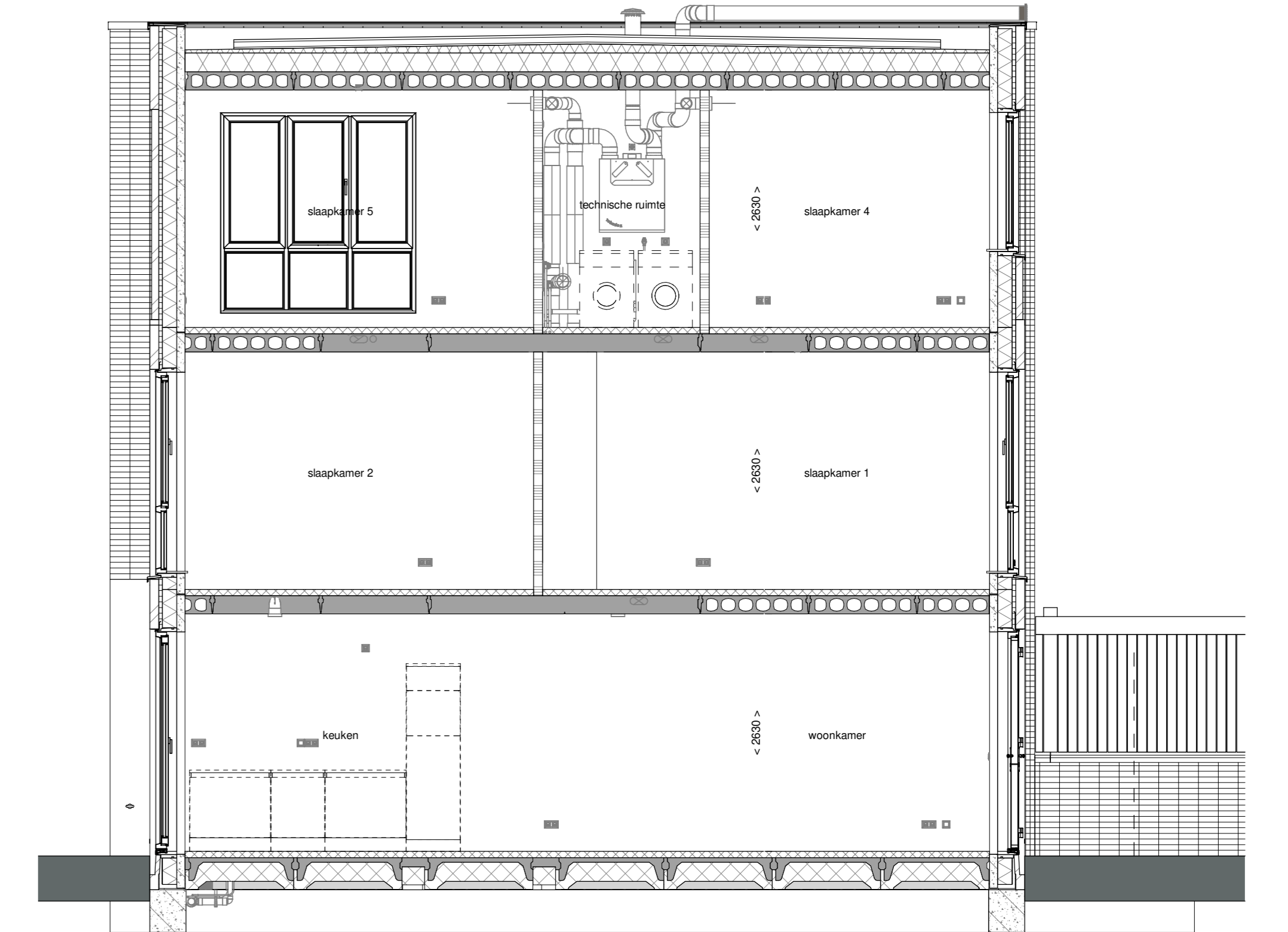
bouwnr. 80

achtergevel
1 : 50

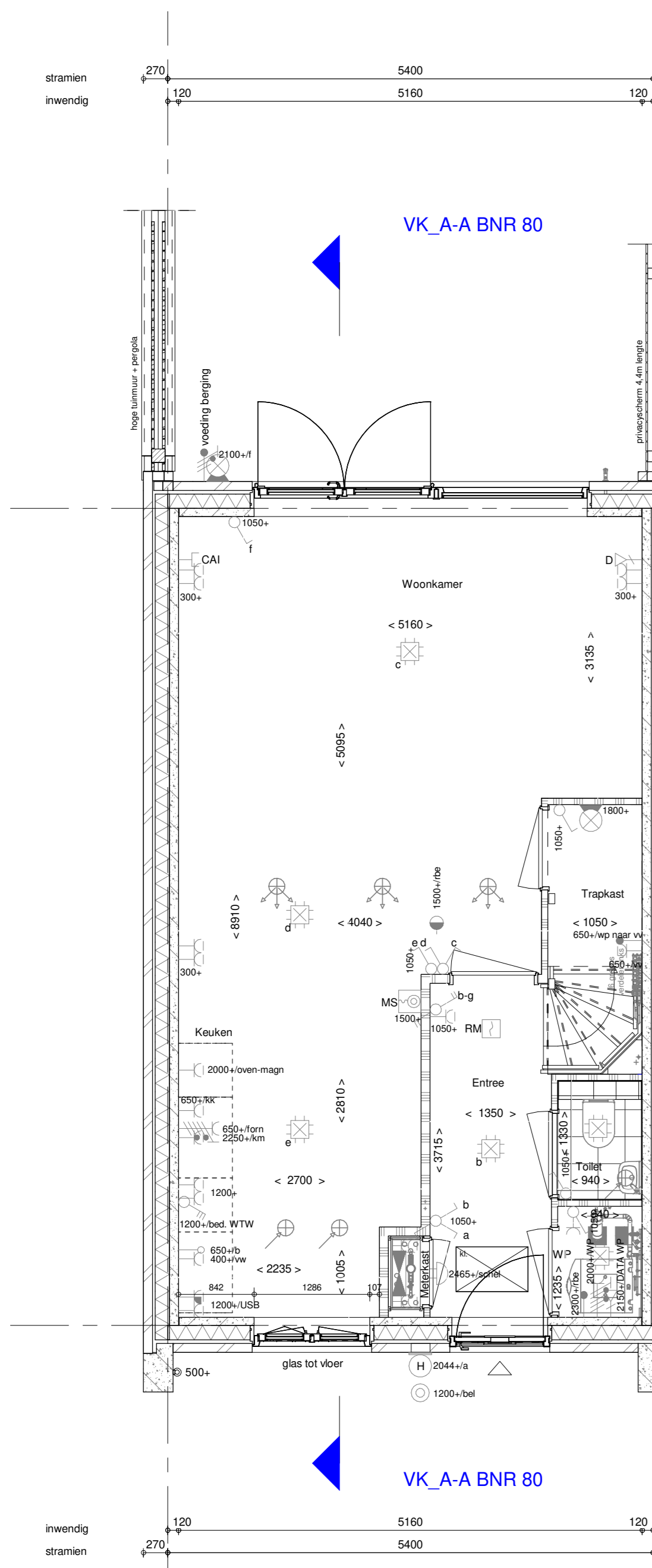


bouwnr. 80

linkerzijgevel
1 : 50

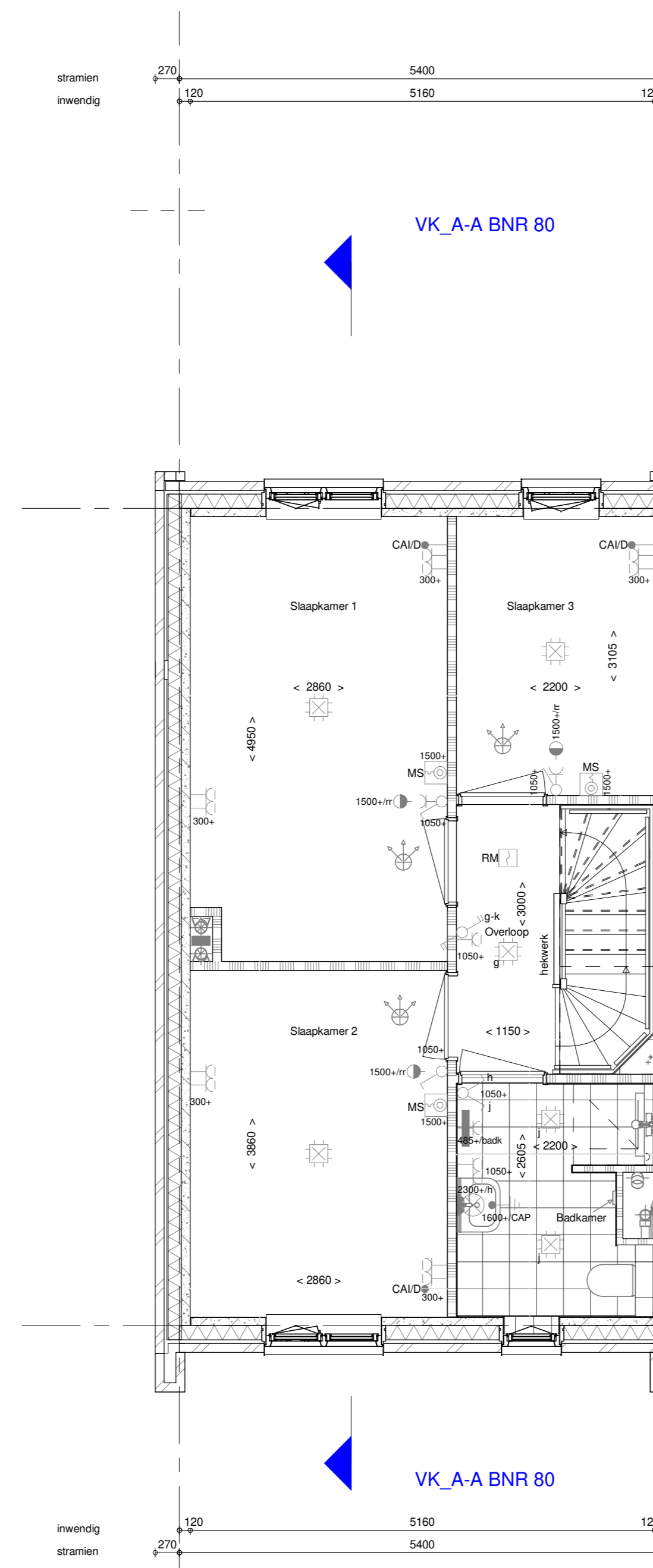


doorsnede A-A
1 : 50



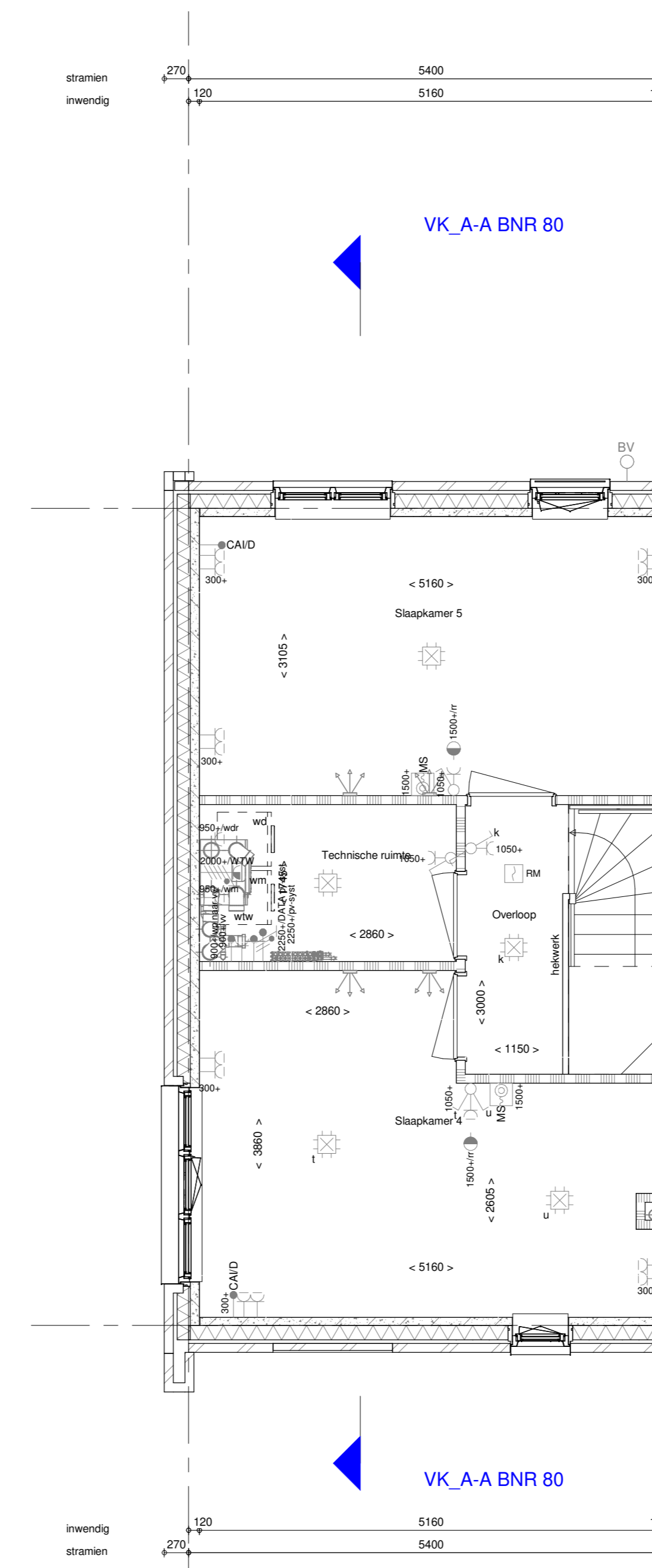
bouwnr. 80

Begane grond
1 : 50



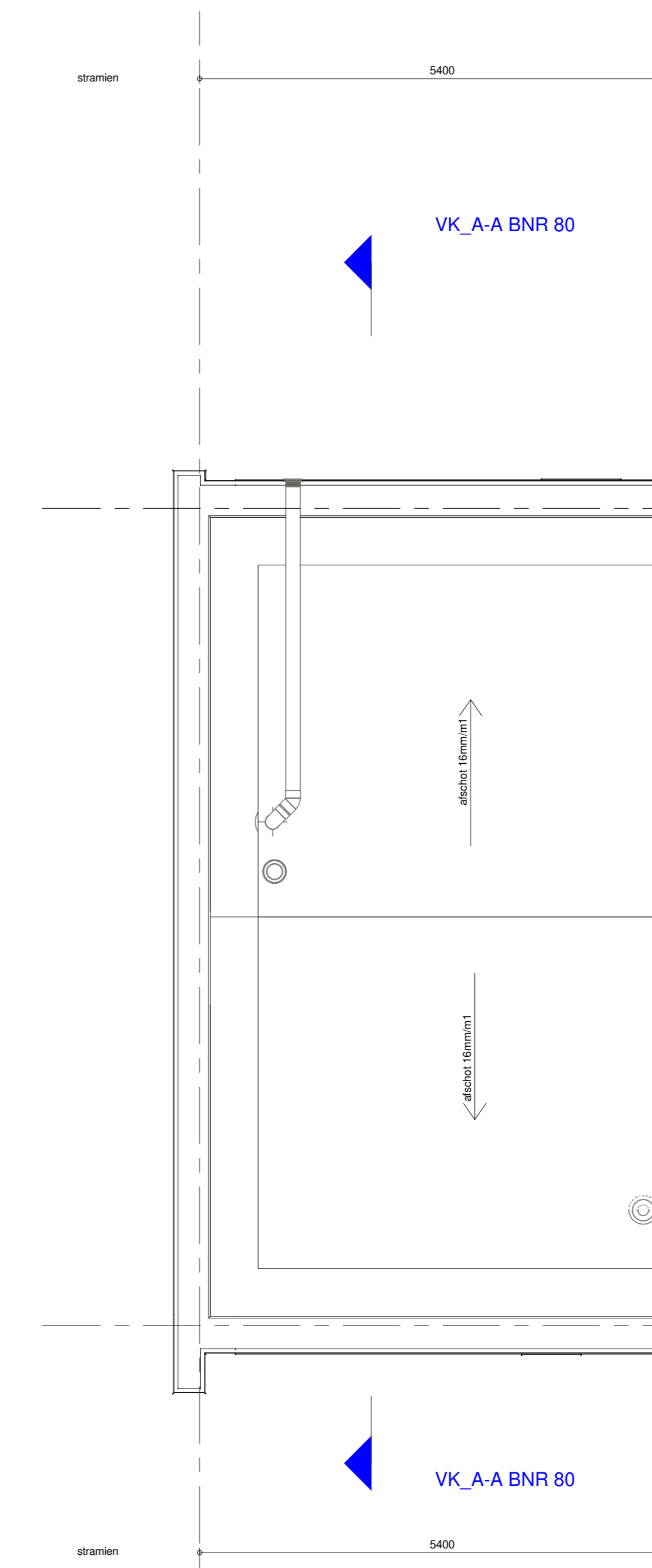
bouwnr. 80

1e verdieping
1 : 50



bouwnr. 80

2e verdieping
1 : 50



bouwnr. 80

Dakaanzicht
1 : 50

- ELEKTRISCHE INSTALLATIE**
- Aansluitpunt 1 fase, nul en beschermingscontact, pv-install bedraad, niet afgemonteerd (bos in nik)
 - Aansluitpunt voeding PV-installatie (indien PV-install aanwezig)
 - Aansluitpunt niet bedraad
 - Loze leiding wordt bedraad met CAI en UTP kabel, niet afgemonteerd, en op rol in meterkast (pv-uit alleen bedraad met UTP kabel)
 - Aansluitpunt TV wordt bedraad met CAI en UTP kabel, afgemonteerd met CAI wandcontactdoos en female stekkerje in meterkast
 - Aansluitpunt DATA wordt bedraad met CAI en UTP kabel, afgemonteerd met RJ45 wandcontactdoos en RJ45 stekkerje in meterkast (afgemonteerd DATA indien PV-install aanwezig)
 - Armatuur met inbegroot aan buitenzijde, op wand
 - Aansluitpunt tbv armatuur op wand
 - Bel
 - Centraal aardpunt
 - Centraaldoos tbv verlichting
 - Drukknop
 - Rookmelder, optisch op lichtnet conform NEN 2555
 - Schakelaar, 1-polig
 - Schakelaar, serie-
 - Schakelaar, wissel-
 - Schakelaar, wissel-, 2-voudige uitvoering
 - Schakelaar, 3-standen tbv bediening ventilatie
 - Schakelaar, wissel-/enkeelpolig
 - Enkeelpolige schakelaar met wandcontactdoos, verhoogde aanraakveiligheid
 - Wandcontactdoos met wisselschakelaar, verhoogde aanraakveiligheid
 - Toevoeging aan een van bovengenoemde schakelaars uitgevoerd als drukschakelaar
 - Toevoeging aan een van bovengenoemde schakelaars uitgevoerd als pulsdrucker
 - Bedieningschakelaar screen
 - Sluiting naar wp (tbe) r/r naar vv
 - Bulbovoeder (N-NO gevel)
 - Multi sensor
 - Verdeelinrichting
 - Wandcontactdoos 1-voudig met beschermingscontact, verhoogde aanraakveiligheid
 - Wandcontactdoos 2-voudig met beschermingscontact, waterdicht
 - Wandcontactdoos 2-voudig met beschermingscontact, verticaal, verhoogde aanraakveiligheid
 - Wandcontactdoos 2-voudig met beschermingscontact, horizontaal, verhoogde aanraakveiligheid
 - Wandcontactdoos, perlex, 2x230V tbv fornuis en warmtepomp
 - ASP screen voorzien van STAK-3 stekker
 - Omvormer PV-installatie
 - PV paneel
 - aantal en positie PV panelen locatie specifiek
- CENTRALE VERWARMING - EN WATERINSTALLATIE**
- hwa + hermswaterafvoer - voor positie zie blokoverzicht
 - opstelplaats verdelervloerverwarming
 - bulleakraan vorstrijt
 - verwarmingselement in badkamer elektrisch
 - opstelplaats warmtepomp (WP)
 - opstelplaats expansievat
- VENTILATIE INSTALLATIE**
- opstelplaats gebalanceerde ventilatie (WTW)
 - afzuigpunt mechanische ventilatie plafond
 - afzuigpunt mechanische ventilatie wand
 - toevoerpunt mechanische ventilatie plafond
 - toevoerpunt mechanische ventilatie wand
- BOUWKUNDIG RENVOOI**
- Kruipruimte
 - Drainrichting volgens DIN-norm
 - Entree symbol
 - betonwanden - langsgelvel 90 mm
 - kopgelvel en woningscheidende wanden 100 mm
 - isolatie 160 mm
 - metselwerk 100 mm
 - gasbeton 70/100 mm
 - ongeisoleerde metalstud wand 100 mm
 - geïsoleerde metalstud wand 100 mm
 - HSB-wand, 118mm
 - dakpakket
 - ribbenvloer 350 mm
 - betonvloer 200 mm
 - dekvloer 70 mm
 - wandopzetwerk vigs. technische omschrijving
- OPSTELPLAATS**
- wm = wasmachine
 - wd = wasdroger
 - zonerend glas
 - S screen
 - *deze maatregelen worden ingezet indien noodzakelijk om te voldoen aan BENG-eisen
 - *extra PV panelen vallen ook onder aanvullende maatregelen om te voldoen aan BENG-eisen

Wijziging nr.	Wijziging datum	Wijziging omschrijving

Projectnaam: Park Vijfsluizen 38 vijfverhofwoningen Projectlocatie: Vlaardingen Projectnr.: G-105034 / 07500.200	heijmans Woningbouw 020 485 91 11 020 485 91 11 020 485 91 11
Opdrachtgever: Heijmans Vastgoed BV Architect: XJW Architectuur Projectfase: Verkooptekening Onderwerp: Overzichtstekening BNR 80 Plattegr., gevel, doorsnede	Formaat: A0 Schaal: 1 : 50 Datum: 21-03-2021 Oetk.: VDB VK-9.080