



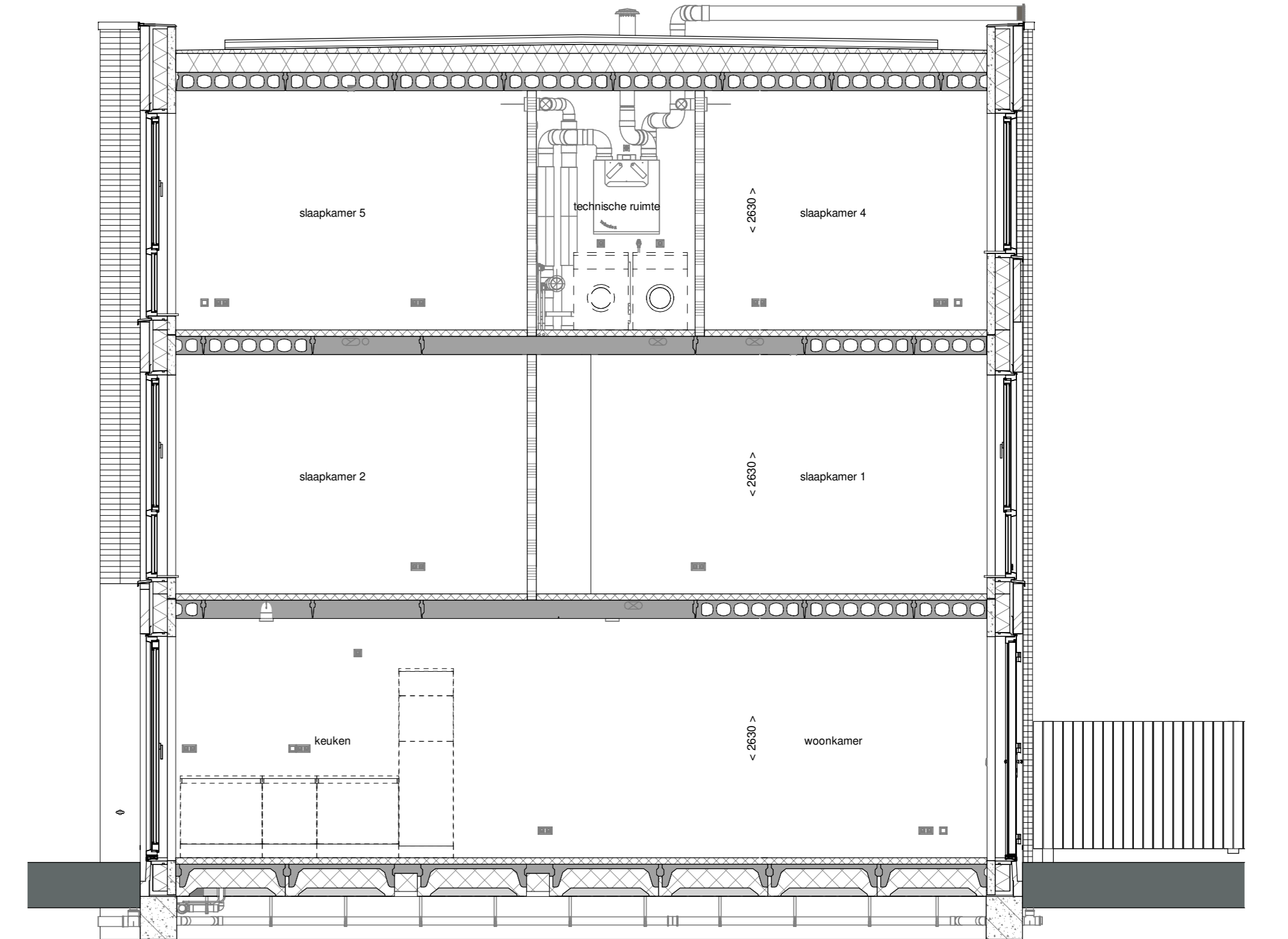
bouwnr. 92

voorgevel
1 : 50



bouwnr. 92

achtergevel
1 : 50



doorsnede A-A
1 : 50

ELEKTRISCHE INSTALLATIE

- Aansluitpunt 1 fase, nul en beschermingscontact, pv-install bedraad, niet afgemonteerd (bos in nik)
- Aansluitpunt voeding PV-installatie (indien PV-install aanwezig)
- Aansluitpunt niet bedraad
- Loze leiding wordt bedraad met CAI en UTP kabel, niet afgemonteerd, en op rol in meterkast (pv-inst alleen bedraad met UTP kabel)
- Aansluitpunt TV wordt bedraad met CAI en UTP kabel, afgemonteerd met CAI wandcontactdoos en female stekkerje in meterkast
- Aansluitpunt DATA wordt bedraad met CAI en UTP kabel, afgemonteerd met RJ45 wandcontactdoos en RJ45 stekkerje in meterkast (afgemonteerd DATA indien PV-install aanwezig)
- Armatuur met inbegroot aan buitenzijde, op wand
- Aansluitpunt tbv armatuur op wand
- Bel
- Centraal aardpunt
- Centraaldoos tbv verlichting
- Drukknop
- Rookmelder, optisch op lichtnet conform NEN 2555
- Schakelaar, 1-polig
- Schakelaar, serie-
- Schakelaar, wissel-
- Schakelaar, wissel-, 2-voudige uitvoering
- Schakelaar, 3-standen tbv bediening ventilatie
- Schakelaar, wissel/enkeelpolig
- Enkeelpolige schakelaar met wandcontactdoos, verhoogde aanraakveiligheid
- Wandcontactdoos met wisselschakelaar, verhoogde aanraakveiligheid
- Toevoeging aan een van bovengenoemde schakelaars uitgevoerd als drukschakelaar
- Toevoeging aan een van bovengenoemde schakelaars uitgevoerd als pulsdrucker
- Bedieningschakelaar screen
- Sluring naar wp (tbe) r/r naar vv
- Bulbvoeder (N-NO gevel)
- Multi sensor
- Verdeelinrichting
- Wandcontactdoos 1-voudig met beschermingscontact, verhoogde aanraakveiligheid
- Wandcontactdoos 2-voudig met beschermingscontact, waterdicht
- Wandcontactdoos 2-voudig met beschermingscontact, verticaal, verhoogde aanraakveiligheid
- Wandcontactdoos 2-voudig met beschermingscontact, horizontaal, verhoogde aanraakveiligheid
- Wandcontactdoos, perilex, 2x230V tbv fornuis en warmtepomp
- ASP screen voorzien van STAK-3 stekker
- Omvormer PV-installatie
- PV paneel
- aantal en positie PV panelen locatie specifiek

CENTRALE VERWARMING - EN WATERINSTALLATIE

- hwa + hemselwaterafvoer - voor positie zie blokoverzicht
- opstelplaats verdelervoorverwarming
- bulbakraan voorstrij
- verwarmingselement in badkamer
- opstelplaats warmtepomp (WP)
- opstelplaats expansievat
- elektrisch

VENTILATIE INSTALLATIE

- opstelplaats gebalanceerde ventilatie (WTW)
- afzuigpunt mechanische ventilatie plafond
- afzuigpunt mechanische ventilatie wand
- toevoerpunt mechanische ventilatie plafond
- toevoerpunt mechanische ventilatie wand

BOUWKUNDIG RENVOOI

- Kruipruimte
- Entree symbol
- betonwanden
- langsevel 90 mm
- kopssevel en woningscheidende wanden 100 mm
- isolatie 160 mm
- metselwerk 100 mm
- gasbeton 70/100 mm
- ongeisoleerde metalstud wand 100 mm
- geïsoleerde metalstud wand 100 mm
- HSB-wand, 118mm
- dakpakket
- ribbenvloer 350 mm
- betonvloer 200 mm
- dekvloer 70 mm
- wandotterwerk vlg. technische omschrijving
- OPSTELPLAATS
- wm = wasmachine
- wd = wasdroger
- Drainage
- Wegens DSB norm
- * Akoestische rooster / valdorpel / stofdorpel slaapkamerdeuren
- opstelplaats verdelervoorverwarming
- verwarmingselement in badkamer
- elektrisch
- toevoerpunt mechanische ventilatie plafond
- toevoerpunt mechanische ventilatie wand
- zonerend glas
- S screen
- *deze maatregelen worden ingezet indien noodzakelijk om te voldoen aan BENG-eisen
- *extra PV panelen vallen ook onder aanvullende maatregelen om te voldoen aan BENG-eisen

- wm = wasmachine
- wd = wasdroger

Wijziging nr.	Wijziging datum	Wijziging omschrijving

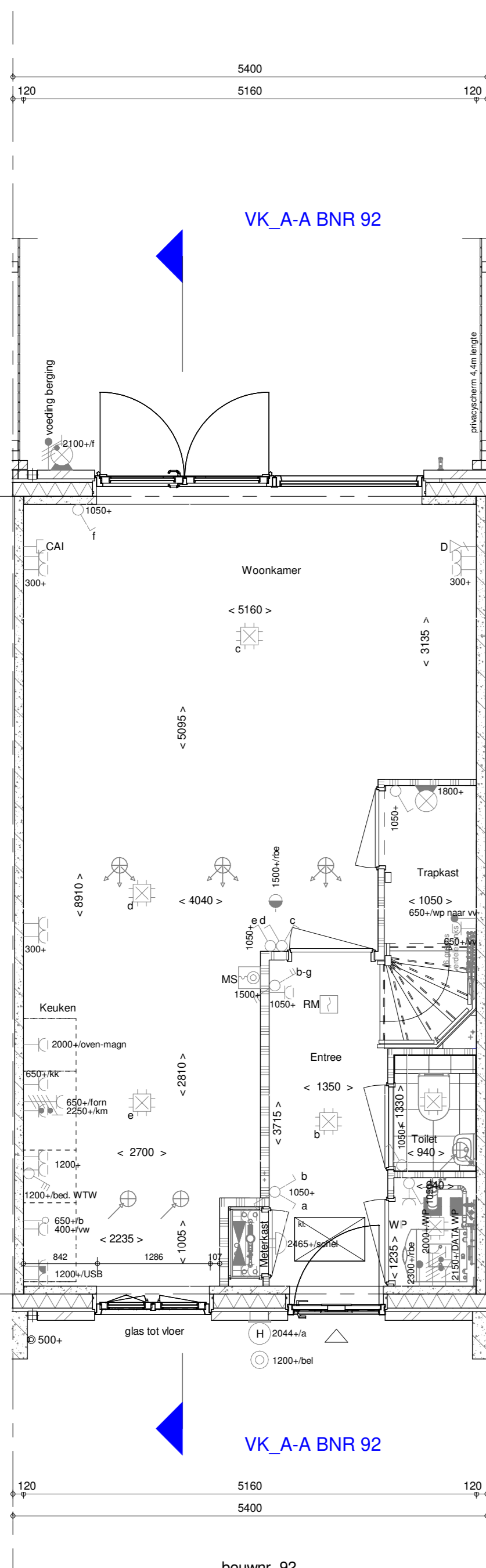
Projectnaam: Park Vijfsluizen 38 vijfverhofwoningen	Projectlocatie: Vlaardingen	Projectnr.: G-105034 / 07500.200
---	-----------------------------	----------------------------------

Opdrachtgever: Heijmans Vastgoed BV	Architect: XJW Architectuur	Projectfase: Verkooptekening	Onderwerp: Overzichtstekening BNR 92 Plattegr, gevel, doorsnede
-------------------------------------	-----------------------------	------------------------------	--



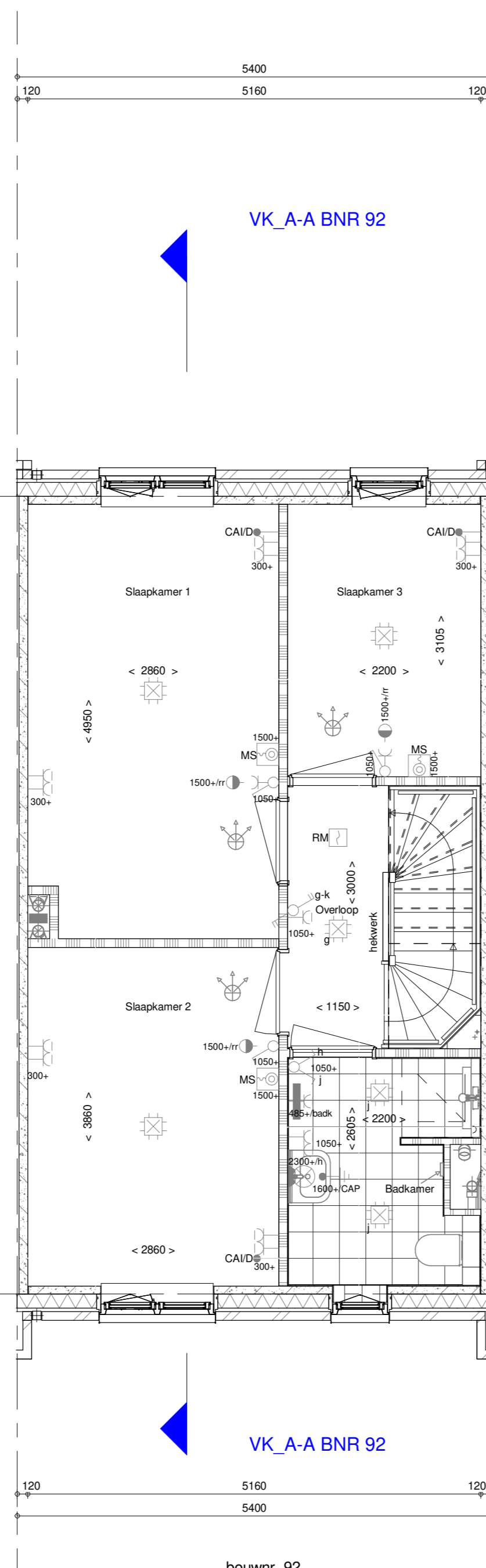
Opsteller: AD	Schaal: 1:50	Datum: 31-03-2021	Contak: VDB
---------------	--------------	-------------------	-------------

VK-9.092



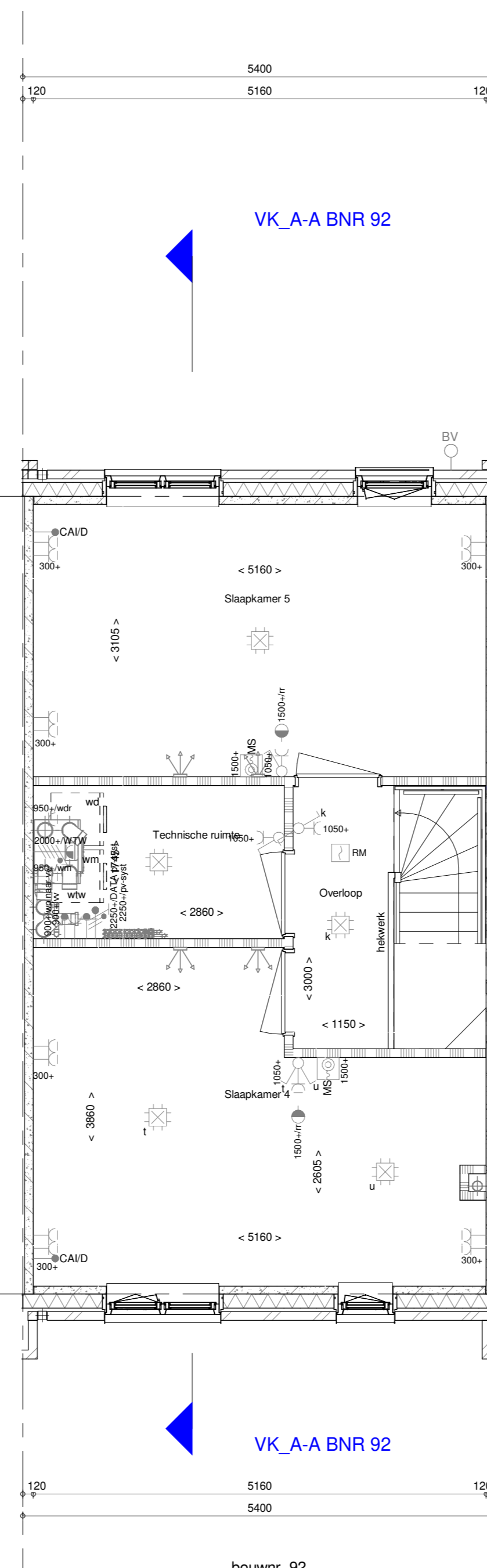
bouwnr. 92

Begane grond
1 : 50



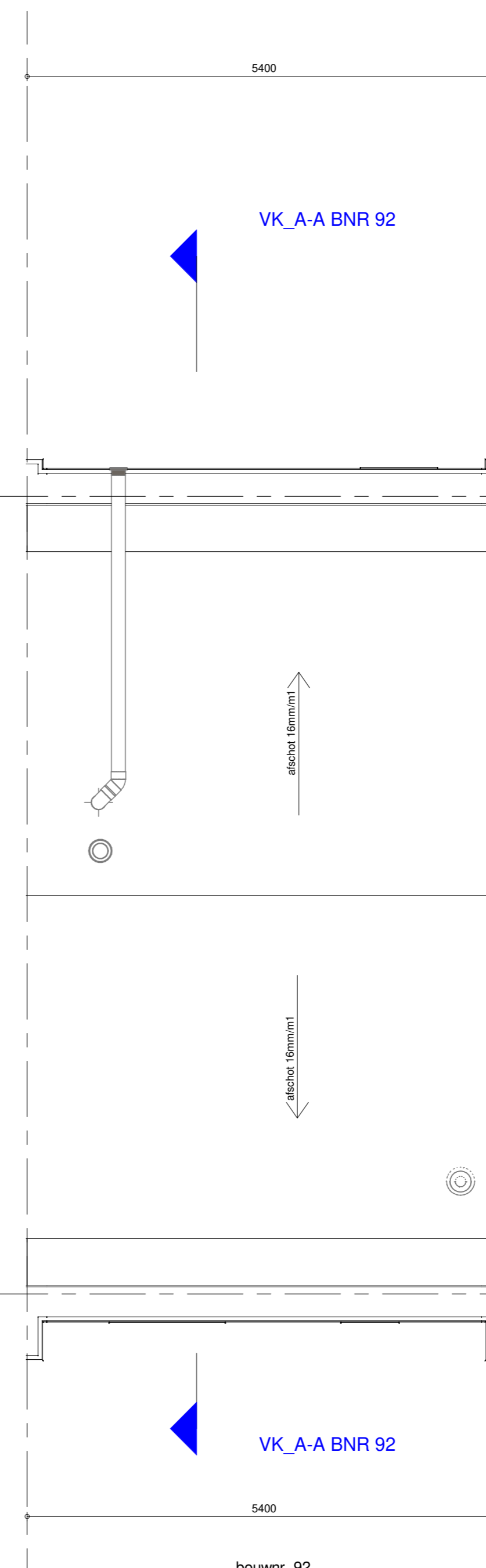
bouwnr. 92

1e verdieping
1 : 50



bouwnr. 92

2e verdieping
1 : 50



bouwnr. 92

Dakaanzicht
1 : 50