



bouwtr. 95

voorgevel

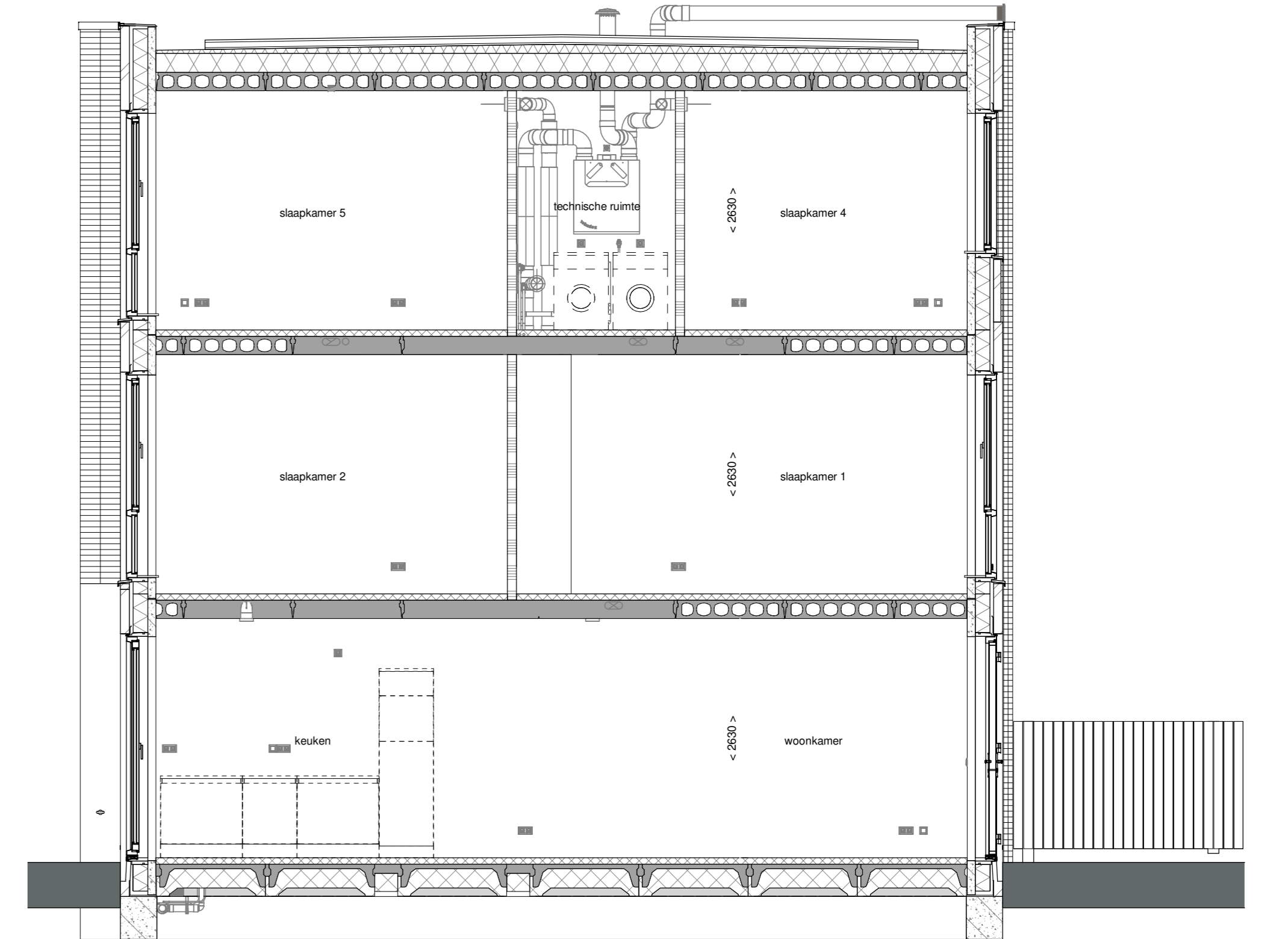
1 : 50



bouwtr. 95

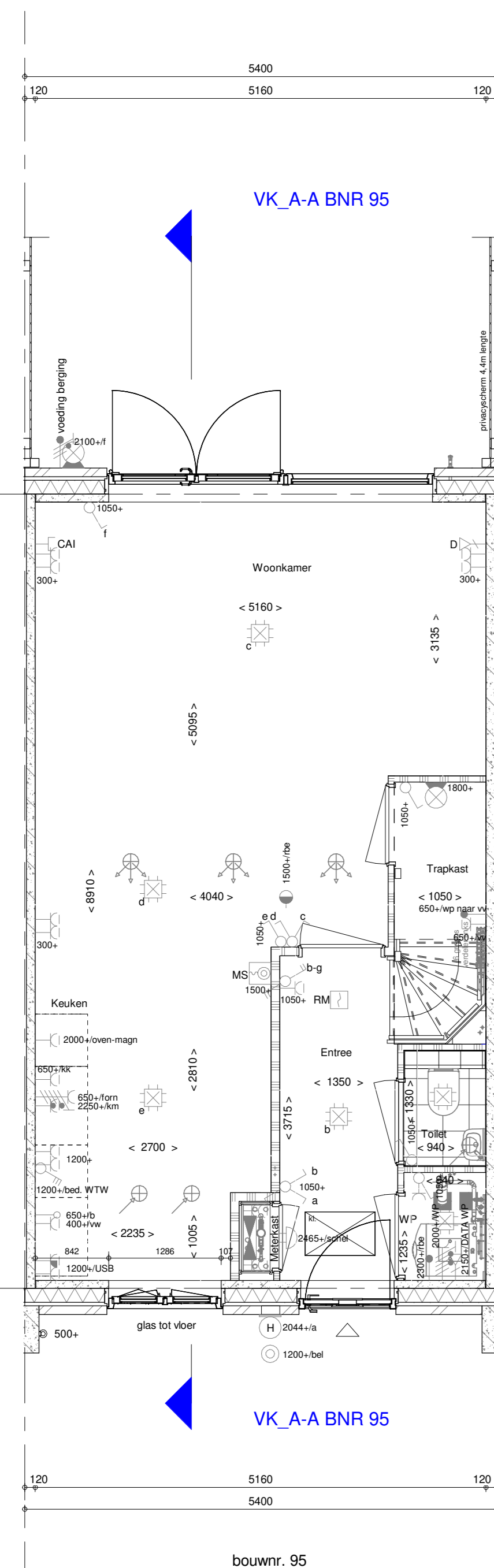
achtergevel

1 : 50



doorsnede A-A

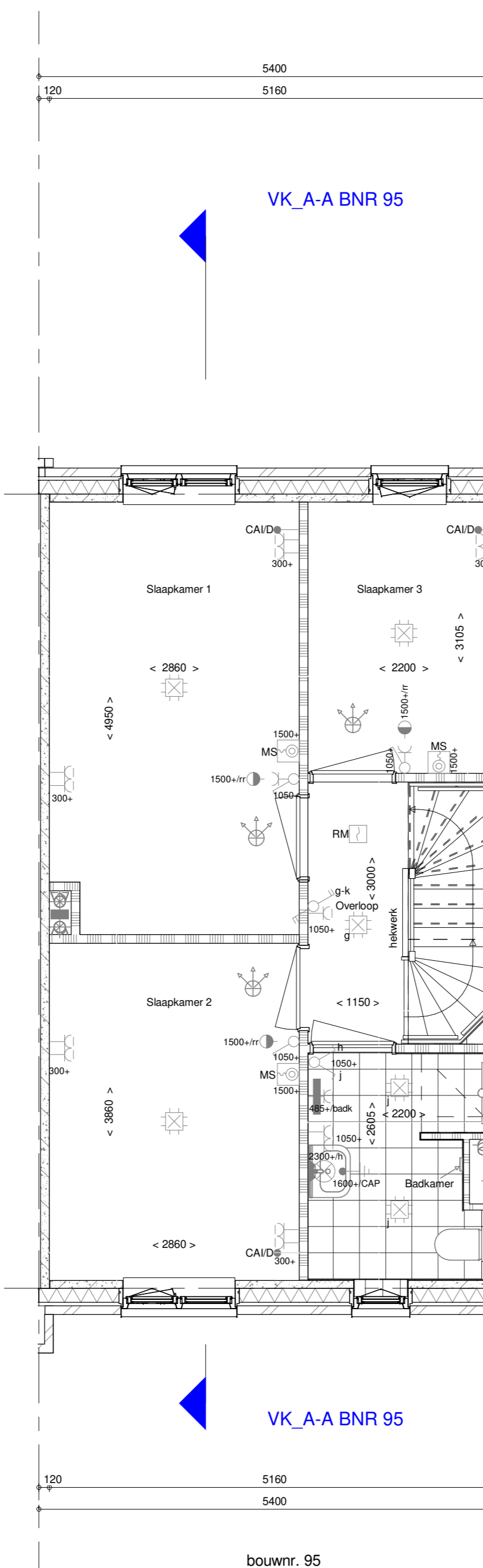
1 : 50



bouwtr. 95

Begane grond

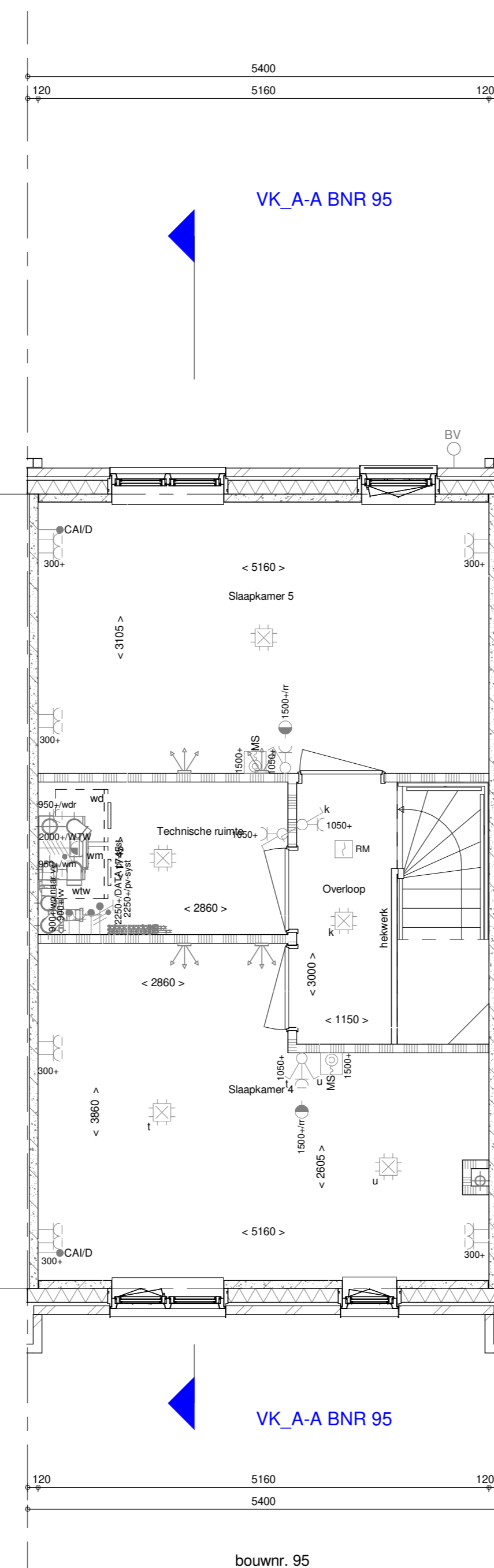
1 : 50



bouwtr. 95

1e verdieping

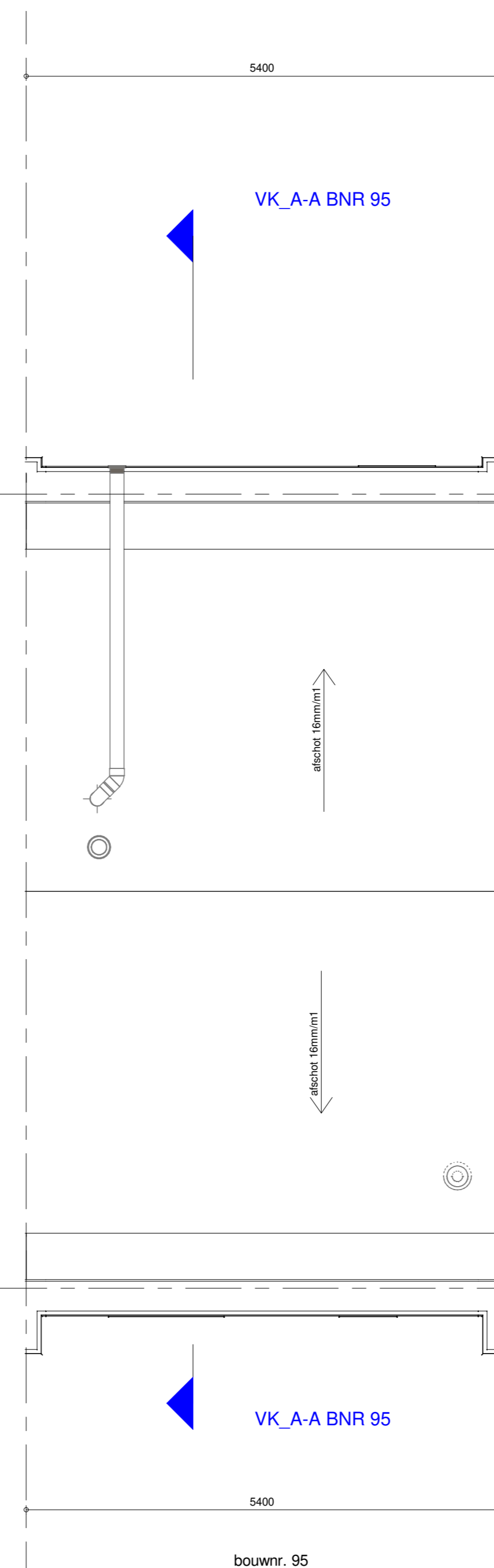
1 : 50



bouwtr. 95

2e verdieping

1 : 50



bouwtr. 95

Dakaanzicht

1 : 50

ELEKTRISCHE INSTALLATIE

- Aansluitpunt 1 fase, nul en beschermingscontact, pv-install bedraad, niet afgemonteerd (bos in mik)
- Aansluitpunt voeding PV-installatie (indien PV-install aanwezig)
- Aansluitpunt niet bedraad
- Loze leiding wordt bedraad met CAI en UTP kabel, niet afgemonteerd, en op rol in meterkast (pv-inst alleen bedraad met UTP kabel)
- Aansluitpunt TV wordt bedraad met CAI en UTP kabel, afgemonteerd met CAI wandcontactdoos en female stekkerje in meterkast
- Aansluitpunt DATA wordt bedraad met CAI en UTP kabel, afgemonteerd met RJ45 wandcontactdoos en RJ45 stekkerje in meterkast (afgemonteerd DATA indien PV-install aanwezig)
- Armatuur met invoegpunt aan buitenzijde, op wand
- Aansluitpunt tbv armatuur op wand
- Bel
- Centraal aardpunt
- Centraaldoos tbv verlichting
- Drukknop
- Rookmelder, optisch op lichtnet conform NEN 2555
- Schakelaar, 1-polig
- Schakelaar, serie-
- Schakelaar, wissel-
- Schakelaar, wissel-, 2-voudige uitvoering
- Schakelaar, 3-standen tbv bediening ventilatie
- Schakelaar, wissel/enkeelpolig
- Enkeelpolige schakelaar met wandcontactdoos, verhoogde aanraakveiligheid
- Wandcontactdoos met wisselschakelaar, verhoogde aanraakveiligheid
- Toevoeging aan een van bovengenoemde schakelaars uitgevoerd als drukschakelaar
- Toevoeging aan een van bovengenoemde schakelaars uitgevoerd als pulsdrucker
- Bedieningsschakelaar screen
- Sluring naar wp (beve) r naar vv
- Bulbenvoeder (N-NO gevel)
- Multi sensor
- Verdeelinrichting
- Wandcontactdoos 1-voudig met beschermingscontact, verhoogde aanraakveiligheid
- Wandcontactdoos 2-voudig met beschermingscontact, waterdicht
- Wandcontactdoos 2-voudig met beschermingscontact, verticaal, verhoogde aanraakveiligheid
- Wandcontactdoos 2-voudig met beschermingscontact, horizontaal, verhoogde aanraakveiligheid
- Wandcontactdoos, perilex, 2x230V tbv fornuis en warmtepomp
- ASP screen voorzien van STAK-3 stekker
- Omvormer PV-installatie

- PV paneel
- aantal en positie PV panelen locatie specifiek
- hwa + hemelewaterafvoer - voor positie zie blokoverzicht
- opstelpaats verdelervloerwarming
- bulbenkraan voorstrij
- verwarmingselement in badkamer electrisch
- opstelpaats warmtepomp (WP)
- opstelpaats expansievat
- VENTILATIE INSTALLATIE
- opstelpaats gebalanceerde ventilatie (WTW)
- afzuigpunt mechanische ventilatie plafond
- afzuigpunt mechanische ventilatie wand
- toevoerpunt mechanische ventilatie plafond
- toevoerpunt mechanische ventilatie wand

BOUWKUNDIG RENVOOI

- Kruipruimte
- Drainageput
- Entree symbol
- betonwanden - langsgel 90 mm
- koppelgel en woningscheidende wanden 100 mm
- isolatie 160 mm
- metselwerk 100 mm
- gasbeton 70/100 mm
- ongeisoleerde metalstud wand 100 mm
- geïsoleerde metalstud wand 100 mm
- HSB-wand, 118mm
- dakpakket
- ribbenvloer 350 mm
- betonvloer 200 mm
- dekvloer 70 mm
- wandtegels met vigs. technische omschrijving

OPSTELPLAATS

- wm = wasmachine
- wd = wasdroger

CENTRALE VERWARMING - EN WATERINSTALLATIE

- opstelpaats verdelervloerwarming
- verwarmingselement in badkamer electrisch

VENTILATIE INSTALLATIE

- toevoerpunt mechanische ventilatie plafond
- toevoerpunt mechanische ventilatie wand

BOUWKUNDIG RENVOOI BENG

- zonerend glas
- screen
- *deze maatregelen worden ingezet indien noodzakelijk om te voldoen aan BENG-eisen
- *niet PV panelen vallen ook onder aanvullende maatregelen om te voldoen aan BENG-eisen

- wn = wasmachine
- wd = wasdroger

- opstelpaats warmtepomp (WP)
- opstelpaats expansievat

- afzuigpunt mechanische ventilatie plafond
- afzuigpunt mechanische ventilatie wand
- toevoerpunt mechanische ventilatie plafond
- toevoerpunt mechanische ventilatie wand

- betonwanden - langsgel 90 mm
- koppelgel en woningscheidende wanden 100 mm
- isolatie 160 mm
- metselwerk 100 mm
- gasbeton 70/100 mm
- ongeisoleerde metalstud wand 100 mm
- geïsoleerde metalstud wand 100 mm
- HSB-wand, 118mm
- dakpakket
- ribbenvloer 350 mm
- betonvloer 200 mm
- dekvloer 70 mm
- wandtegels met vigs. technische omschrijving

- wm = wasmachine
- wd = wasdroger

- opstelpaats warmtepomp (WP)
- opstelpaats expansievat

- afzuigpunt mechanische ventilatie plafond
- afzuigpunt mechanische ventilatie wand
- toevoerpunt mechanische ventilatie plafond
- toevoerpunt mechanische ventilatie wand

- betonwanden - langsgel 90 mm
- koppelgel en woningscheidende wanden 100 mm
- isolatie 160 mm
- metselwerk 100 mm
- gasbeton 70/100 mm
- ongeisoleerde metalstud wand 100 mm
- geïsoleerde metalstud wand 100 mm
- HSB-wand, 118mm
- dakpakket
- ribbenvloer 350 mm
- betonvloer 200 mm
- dekvloer 70 mm
- wandtegels met vigs. technische omschrijving

- wm = wasmachine
- wd = wasdroger

- opstelpaats warmtepomp (WP)
- opstelpaats expansievat

- afzuigpunt mechanische ventilatie plafond
- afzuigpunt mechanische ventilatie wand
- toevoerpunt mechanische ventilatie plafond
- toevoerpunt mechanische ventilatie wand

- betonwanden - langsgel 90 mm
- koppelgel en woningscheidende wanden 100 mm
- isolatie 160 mm
- metselwerk 100 mm
- gasbeton 70/100 mm
- ongeisoleerde metalstud wand 100 mm
- geïsoleerde metalstud wand 100 mm
- HSB-wand, 118mm
- dakpakket
- ribbenvloer 350 mm
- betonvloer 200 mm
- dekvloer 70 mm
- wandtegels met vigs. technische omschrijving

- wm = wasmachine
- wd = wasdroger

- opstelpaats warmtepomp (WP)
- opstelpaats expansievat

- afzuigpunt mechanische ventilatie plafond
- afzuigpunt mechanische ventilatie wand
- toevoerpunt mechanische ventilatie plafond
- toevoerpunt mechanische ventilatie wand

- betonwanden - langsgel 90 mm
- koppelgel en woningscheidende wanden 100 mm
- isolatie 160 mm
- metselwerk 100 mm
- gasbeton 70/100 mm
- ongeisoleerde metalstud wand 100 mm
- geïsoleerde metalstud wand 100 mm
- HSB-wand, 118mm
- dakpakket
- ribbenvloer 350 mm
- betonvloer 200 mm
- dekvloer 70 mm
- wandtegels met vigs. technische omschrijving

- wm = wasmachine
- wd = wasdroger

Wijziging nr.	Wijziging datum	Wijziging omschrijving
Projectnaam: Park Vijfsluizen 38 vijfverhofwoningen Projectlocatie: Vlaardingen Projectnr.: G-105034 / 07500.200		
Opdrachtgever: Heijmans Vastgoed BV Architect: XXW Architectuur Projectfase: Verkooptekening Onderwerp: Overzichtstekening BNR 95 Plattegr, gevel, doorsnede		
heijmans Woningbouw Formaat: A0 Schaal: 1:50 Datum: 31-03-2021 Oetek.: VDB		
VK-9.095		