



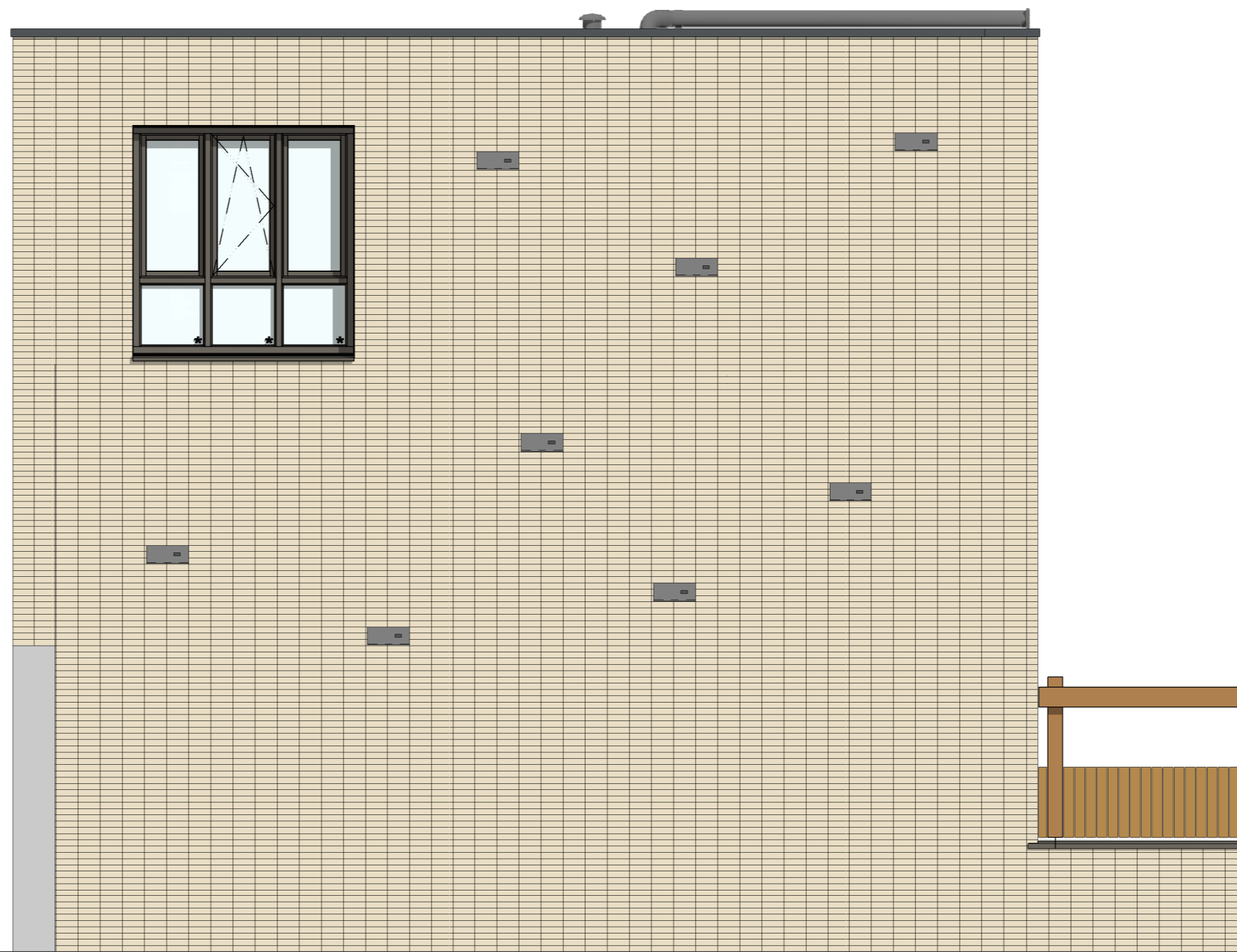
bouwnr. 98

voorgevel
1 : 50



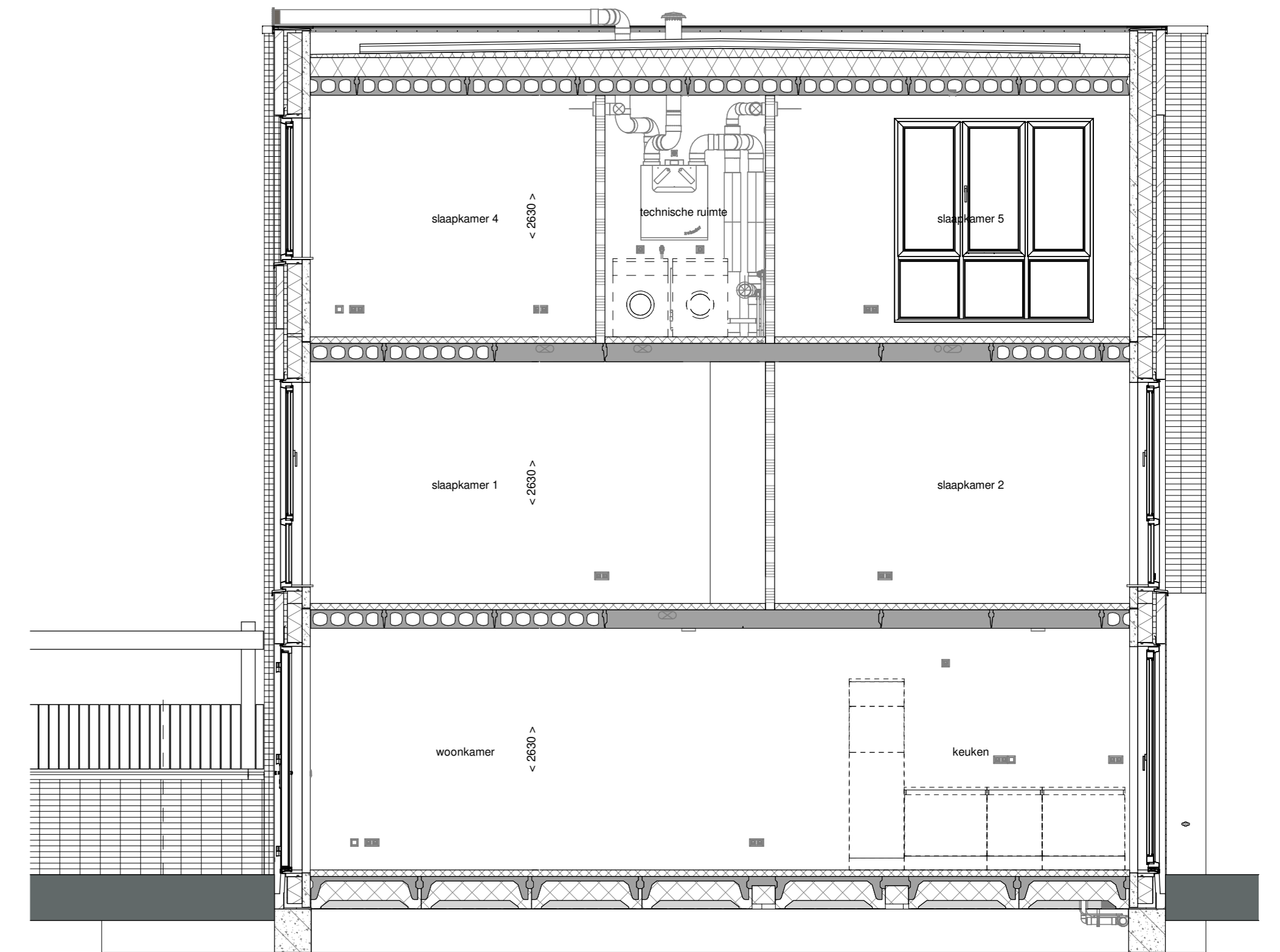
bouwnr. 98

achtergevel
1 : 50

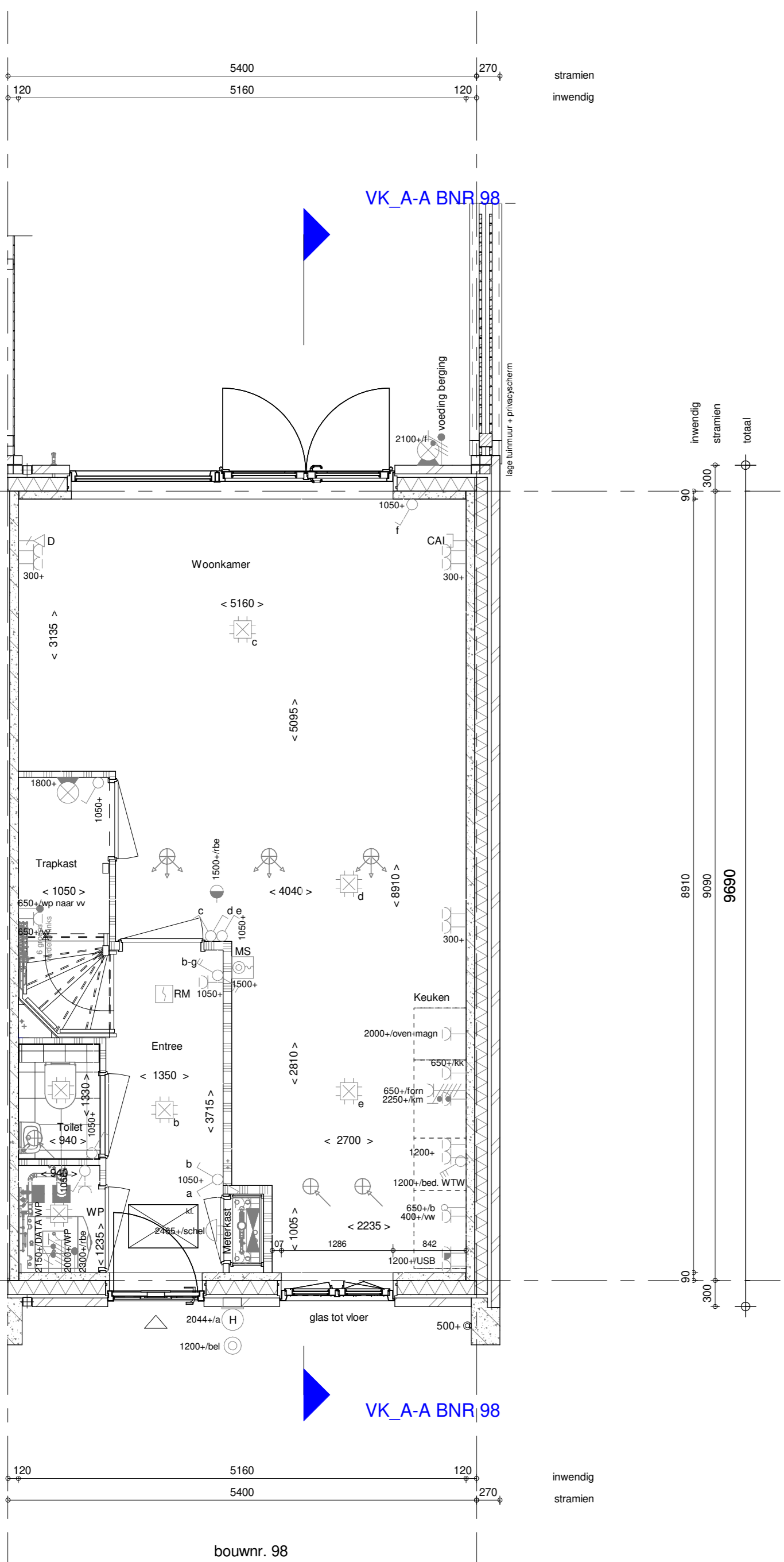


bouwnr. 98

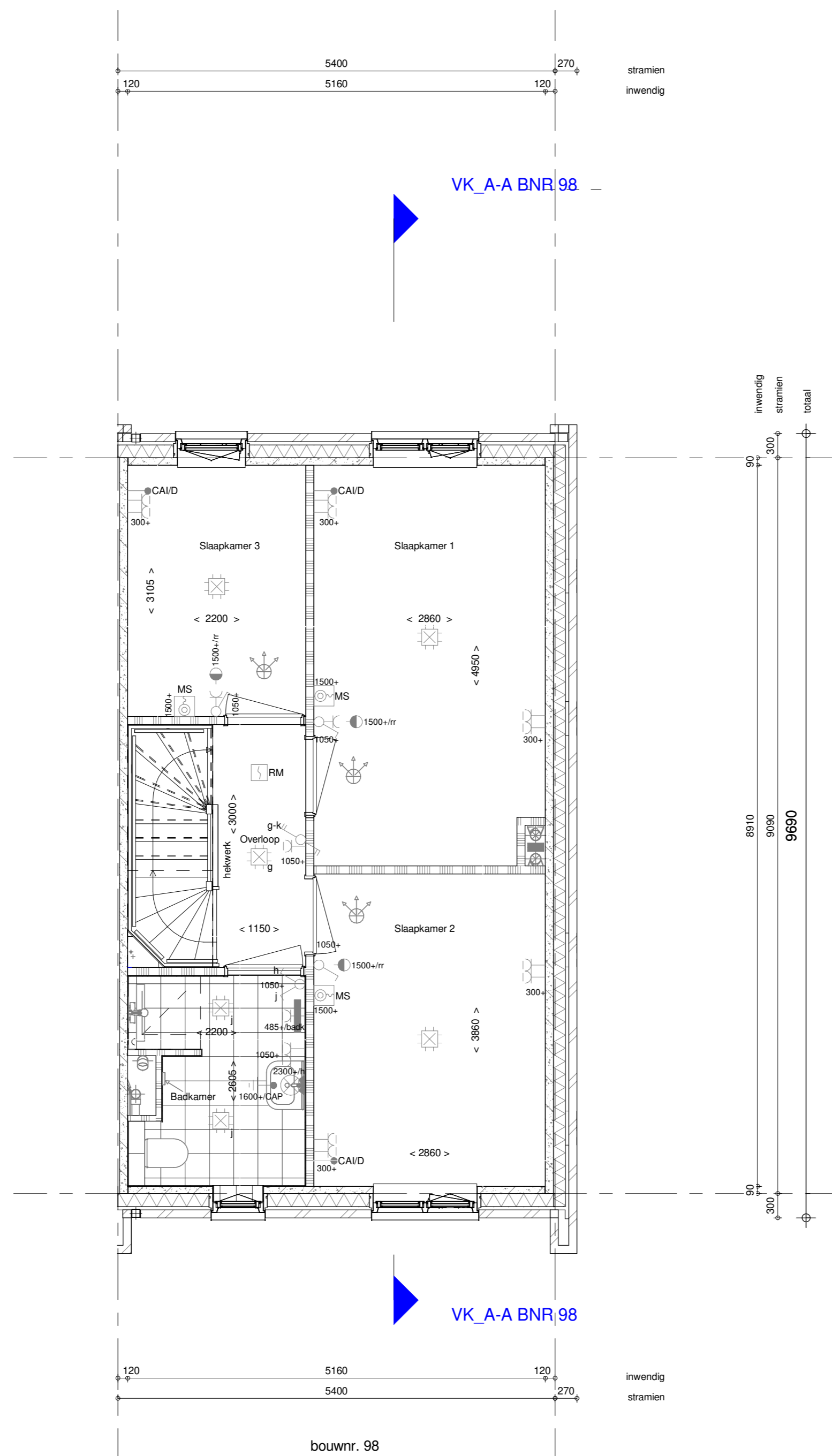
rechterzijgevel
1 : 50



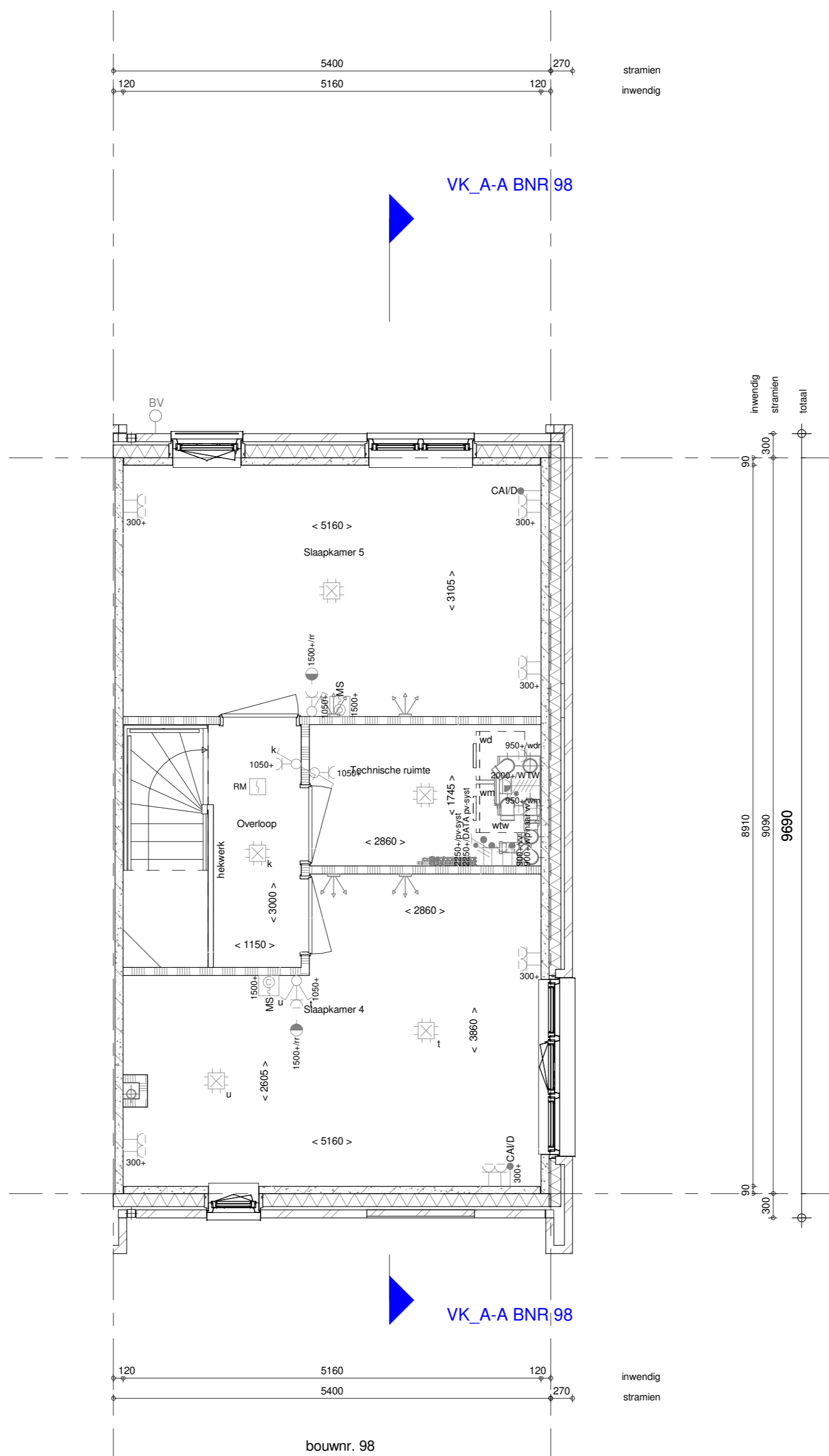
doorsnede A-A
1 : 50



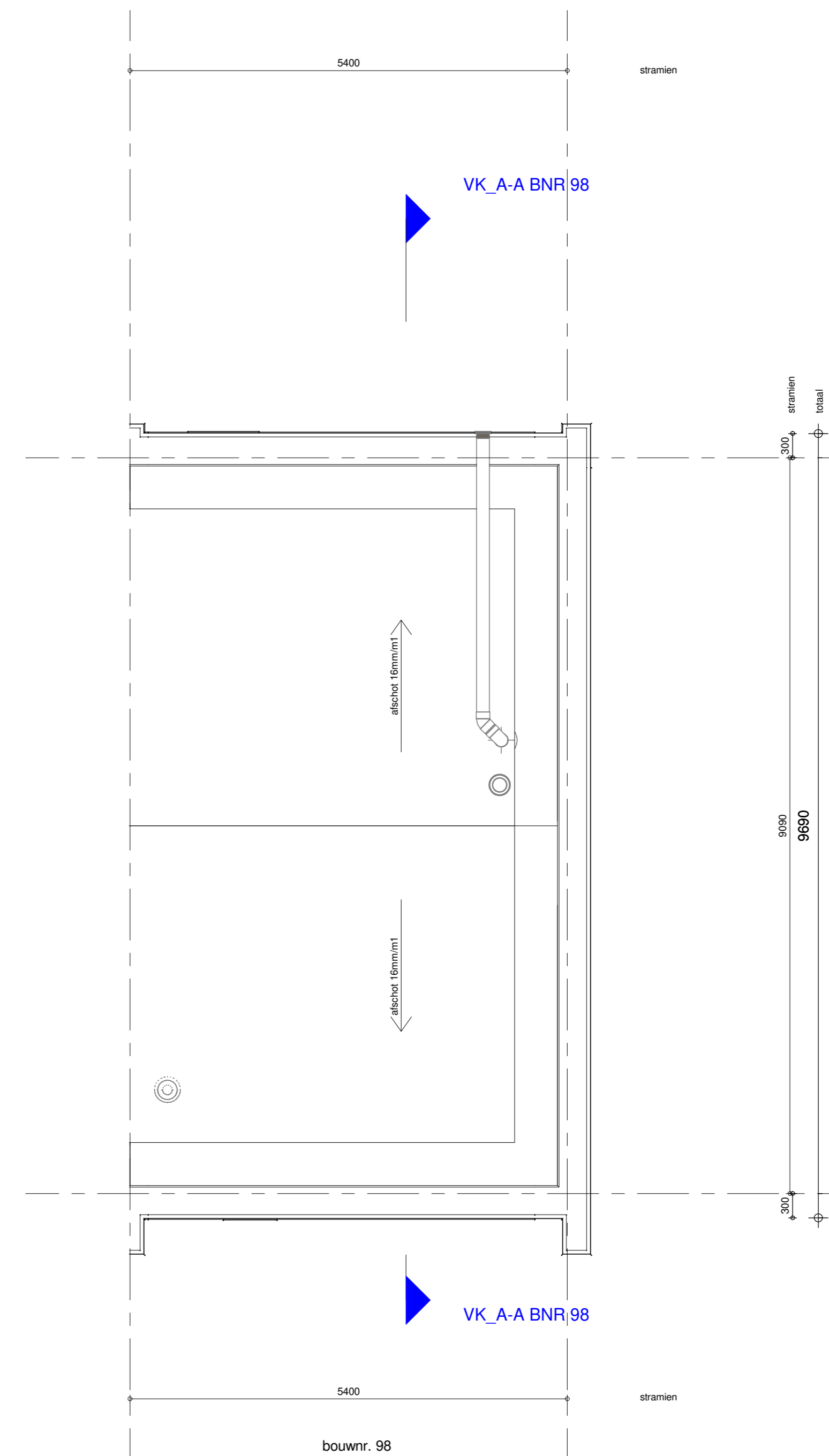
Begane grond
1 : 50



1e verdieping
1 : 50



2e verdieping
1 : 50



Dakaanzicht
1 : 50

- ELEKTRISCHE INSTALLATIE**
- Aansluitpunt 1 fase, nul en beschermingscontact, pv-install bedraad, niet afgemonteerd (bos in mik)
 - Aansluitpunt voeding PV-installatie (indien PV-install aanwezig)
 - Aansluitpunt niet bedraad
 - Loze leiding wordt bedraad met CAI en UTP kabel, niet afgemonteerd, en op rol in meterkast (pv-uit alleen bedraad met UTP kabel)
 - Aansluitpunt TV wordt bedraad met CAI en UTP kabel, afgemonteerd met CAI wandcontactdoos en female stekkerje in meterkast
 - Aansluitpunt DATA wordt bedraad met CAI en UTP kabel, afgemonteerd met RJ45 wandcontactdoos en RJ45 stekkerje in meterkast (afgemonteerd DATA indien PV-install aanwezig)
 - Armatuur met inbegroot aan buitenzijde, op wand
 - Aansluitpunt tbv armatuur op wand
 - Bel
 - Centraal aardpunt
 - Centraaldoos tbv verlichting
 - Drukknop
 - Rookmelder, optisch op lichtnet conform NEN 2555
 - Schakelaar, 1-polig
 - Schakelaar, serie-
 - Schakelaar, wissel-
 - Schakelaar, wissel-, 2-voudige uitvoering
 - Schakelaar, 3-standen tbv bediening ventilatie
 - Schakelaar, wissel/enkeelpolig
 - Enkeelpolige schakelaar met wandcontactdoos, verhoogde aanrakingveiligheid
 - Wandcontactdoos met wisselschakelaar, verhoogde aanrakingveiligheid
 - Toevoeging aan een van bovengenoemde schakelaars uitgevoerd als drukschakelaar
 - Toevoeging aan een van bovengenoemde schakelaars uitgevoerd als pulsdrucker
 - Bedieningschakelaar screen
 - Sluring naar wp (b)el r naar vv
 - Bulbvoeder (N-NO gevel)
 - Multi sensor
 - Verdeelinrichting
 - Wandcontactdoos 1-voudig met beschermingscontact, verhoogde aanrakingveiligheid
 - Wandcontactdoos 2-voudig met beschermingscontact, waterdicht
 - Wandcontactdoos 2-voudig met beschermingscontact, verticaal, verhoogde aanrakingveiligheid
 - Wandcontactdoos 2-voudig met beschermingscontact, horizontaal, verhoogde aanrakingveiligheid
 - Wandcontactdoos, perlex, 2x230V tbv fornuis en warmtepomp
 - ASP screen voorzien van STAK-3 stekker
 - Omvormer PV-installatie
 - PV paneel
 - aantal en positie PV panelen locatie specifiek
- CENTRALE VERWARMING - EN WATERINSTALLATIE**
- hwa + hemelewaterafoer - voor positie zie blokkoverzicht
 - bulbakraan voorstrij
 - opstelplaats warmtepomp (WP)
 - opstelplaats expansievat
 - opstelplaats verdelervoorverwarming
 - verwarmingselement in badkamer elektrisch
- VENTILATIE INSTALLATIE**
- opstelplaats gebalanceerde ventilatie (WTW)
 - afzuigpunt mechanische ventilatie plafond
 - afzuigpunt mechanische ventilatie wand
 - toevoerpunt mechanische ventilatie plafond
 - toevoerpunt mechanische ventilatie wand
- BOUWKUNDIG RENVOOI**
- Kruipruimte
 - Entree symbol
 - betonwanden - langsgel 90 mm
 - koppelwanden en woningscheidende wanden 100 mm
 - isolatie 160 mm
 - metselwerk 100 mm
 - gasbeton 70/100 mm
 - ongeisoleerde metalstud wand 100 mm
 - geïsoleerde metalstud wand 100 mm
 - HSB-wand, 118mm
 - dakpakket
 - ribbenvloer 350 mm
 - betonvloer 200 mm
 - dekvloer 70 mm
 - wandotterwerk vigs. technische omschrijving
 - wn = wasmachine
 - wd = wasdroger
 - Drainagepunt volgens DIN-norm
 - * Akoestische rooster / valdorpel / stofdorpel slaapkamerdeuren
 - zonerend glas
 - S screen
 - *deze maatregelen worden ingezet indien noodzakelijk om te voldoen aan BENG-eisen
 - *extra PV-panelen vallen ook onder aanvullende maatregelen om te voldoen aan BENG-eisen

Wijziging nr.	Wijziging datum	Wijziging omschrijving
Projectnaam:	Park Vijfsluizen 38 vijfverhofwoningen	
Projectlocatie:	Vlaardingen	
Projectnr.:	G-105034 / 07500.200	
Opdrachtgever:	Heijmans Vastgoed BV	
Architect:	XVW Architectuur	
Projectfase:	Verkooptekening	
Orderwerp:	Overzichtstekening BNR 98 Plattegr, gevel, doorsnede	
Projectnaam:	Park Vijfsluizen 38 vijfverhofwoningen	
Projectlocatie:	Vlaardingen	
Projectnr.:	G-105034 / 07500.200	
Opdrachtgever:	Heijmans Vastgoed BV	
Architect:	XVW Architectuur	
Projectfase:	Verkooptekening	
Orderwerp:	Overzichtstekening BNR 98 Plattegr, gevel, doorsnede	
Wijziging nr.:		
Wijziging datum:		
Wijziging omschrijving:		