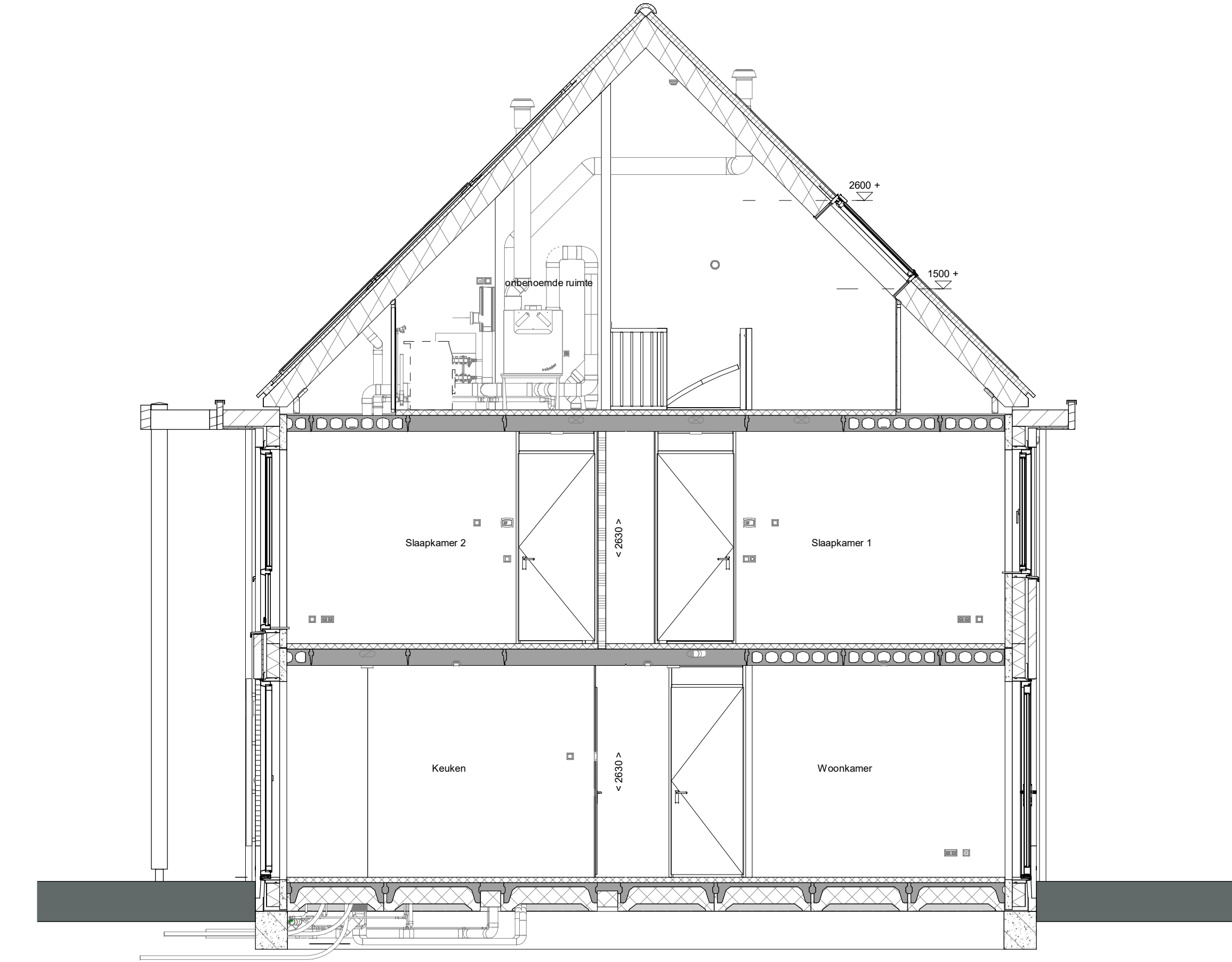




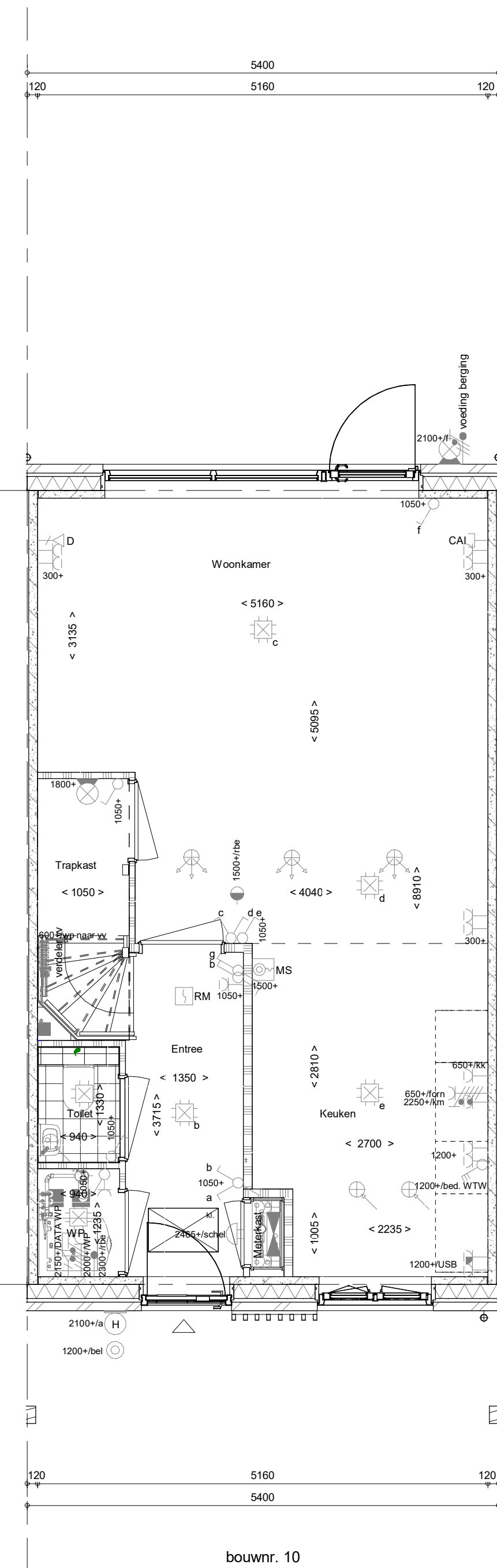
voorgevel  
1 : 50



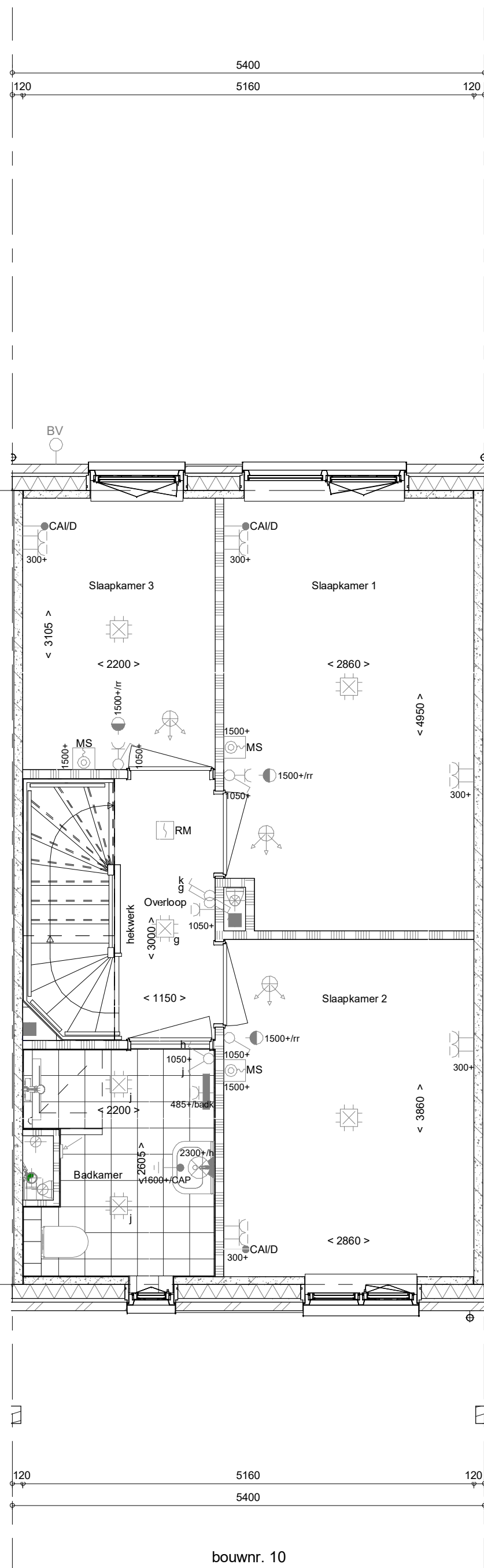
achtergevel  
1 : 50



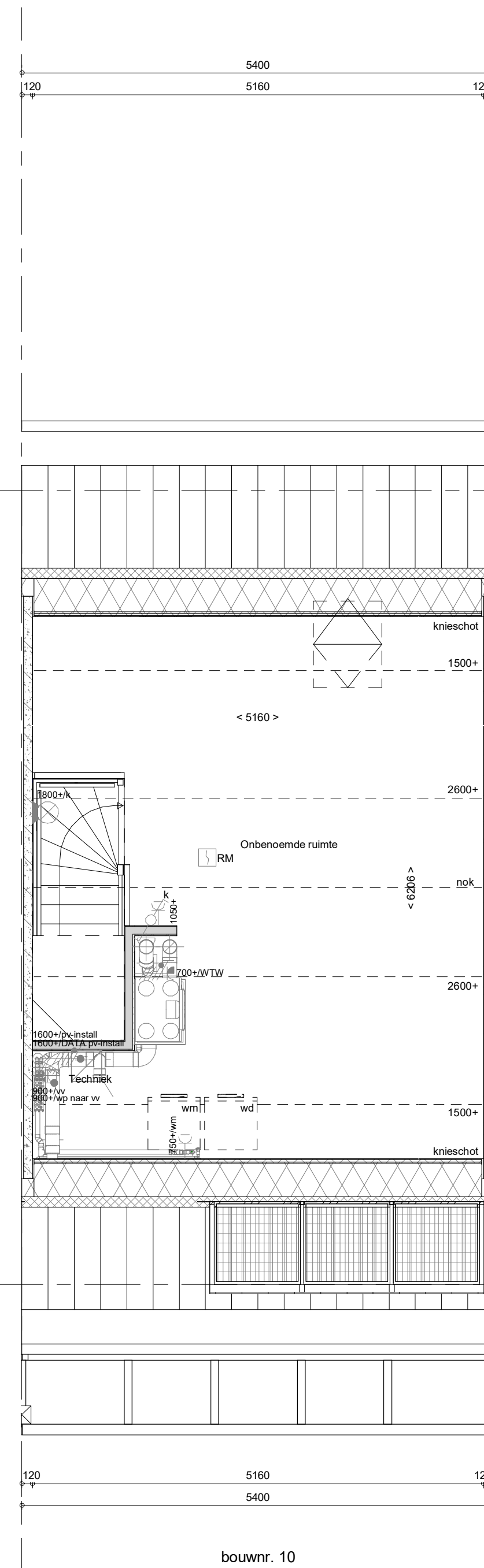
doorsnede A-A  
1 : 50



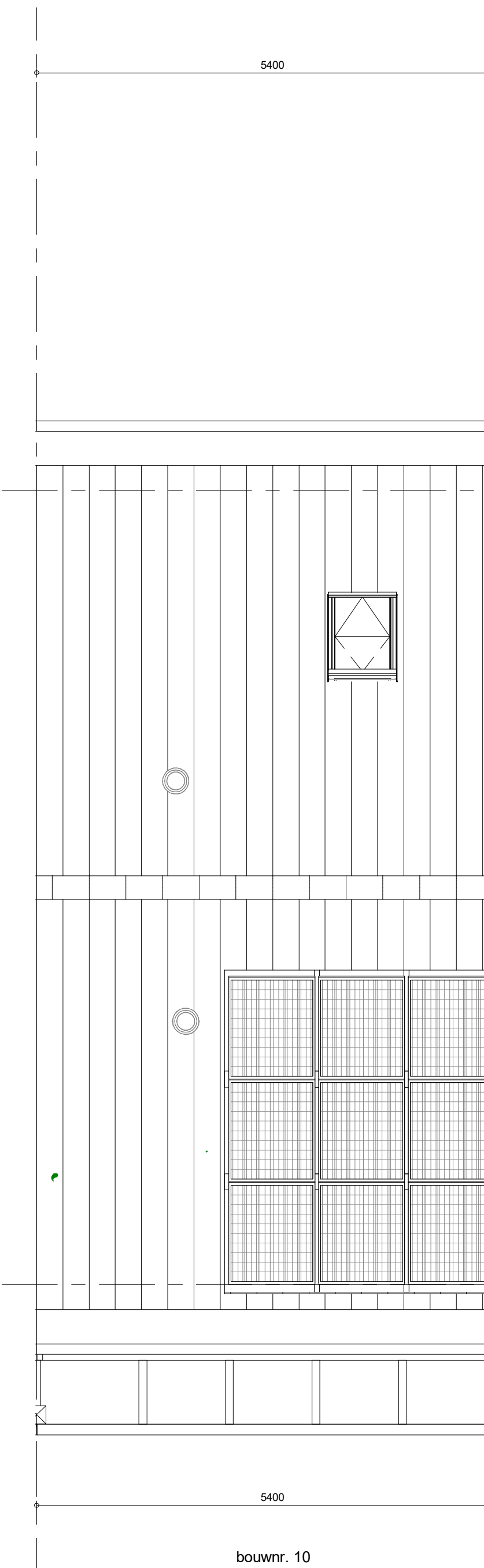
Begane grond  
1 : 50



1e verdieping  
1 : 50



2e verdieping  
1 : 50



Dakaanzicht  
1 : 50

### ELEKTRISCHE INSTALLATIE

- Aansluitpunt 1 fase, nul en beschermingscontact, pv-install bedraad, niet afgemonteerd (bos in rnk)
- Aansluitpunt voeding PV-installatie (indien PV-install aanwezig)
- Aansluitpunt niet bedraad
- Luxe leding wordt bedraad met CAI en UTP kabel, niet afgemonteerd, en op rol in meterkast (pv-inst alleen bedraad met UTP kabel)
- Aansluitpunt TV wordt bedraad met CAI en UTP kabel, afgemonteerd met CAI wandcontactdoos en female stekker in meterkast
- Aansluitpunt DATA wordt bedraad met CAI en UTP kabel, afgemonteerd met RJ45 wandcontactdoos en RJ45 stekker in meterkast (afgemonteerd DATA indien PV-install aanwezig)
- Armatuur met invoerpunt aan buitenzijde, op wand
- Aansluitpunt tbv armatuur op wand
- Bel
- Centraal aansluitpunt
- Centraaldoos tbv verlichting
- Drukknop
- Rookmelder, optisch op lichtnet conform NEN 2555
- Schakelaar, 1-pool
- Schakelaar, serie
- Schakelaar, wissel
- Schakelaar, wissel-, 2-voudige uitvoering
- Schakelaar, 3-standen tbv bediening ventilatie
- Schakelaar, wissel-tenkelbolig
- Eikebolige schakelaar met wandcontactdoos, verhoogde aanraakveiligheid
- Wandcontactdoos met wisselschakelaar, verhoogde aanraakveiligheid
- Toevoeging aan een van bovengenoemde schakelaars uitgevoerd als drukschakelaar
- Toevoeging aan een van bovengenoemde schakelaars uitgevoerd als pulsdrukker
- Bedieningschakelaar screen
- Sharing naar wv (bth) / r naar rv
- Buitenvoeler (N-NO gevel)
- Multi sensor
- Verdeelinrichting
- Wandcontactdoos 1-voudig met beschermingscontact, verhoogde aanraakveiligheid
- Wandcontactdoos 2-voudig met beschermingscontact, waterdicht
- Wandcontactdoos 2-voudig met beschermingscontact, verticaal, verhoogde aanraakveiligheid
- Wandcontactdoos 2-voudig met beschermingscontact, horizontaal, verhoogde aanraakveiligheid
- Wandcontactdoos, perilex, 2x230V tbv fornuis en warmtepomp
- ASP screen voorzien van STAK-3 stekker
- Omvormer PV-installatie

### PV-paneel

- aantal en positie PV panelen locatie specifiek

### CENTRALE VERWARMING - EN WATERINSTALLATIE

- hwa + nemechwaterafvoer - voor posities zie blokkoverzicht
- builenkraan vorstrijf
- opstelplaats warmtepomp (WP)
- opstelplaats expansievat
- opstelplaats verdelervoerwarming
- opstelplaats verwarmingselement in badkamer
- elektrisch

### VENTILATIE INSTALLATIE

- opstelplaats gebalanceerde ventilatie (WTW)
- afzuigpunt mechanische ventilatie plafond
- afzuigpunt mechanische ventilatie wand
- toevoerpunt mechanische ventilatie plafond
- toevoerpunt mechanische ventilatie wand

### BOUWKUNDIG RENVOOI

- Kruipkijk
- Entree symbol
- betonwanden - langgevel 80 mm - koppelgevel en woningscheidende wanden 100 mm
- isoleto 160 mm
- metalwerk 100 mm
- gasbeton 70/100 mm
- ongeisoleerde metalstud wand 100 mm
- geïsoleerde metalstud wand 100 mm
- HSB-wand, 118mm
- dakpakket
- ribbenvloer 350 mm
- betonvloer 200 mm
- dekvloer 70 mm
- wandtegels - vgs. technische omschrijving
- OPSTELPLAATS
- wm = wasmachine
- wd = wasdroger
- Daarwinning
- Wegens 118mm
- \* Akoestische rooster / valdorpel / stofdorpel slaapkamerdeuren
- zonwerend glas
- S screen
- \*Sizo maatregelen worden ingezet indien noodzakelijk om te voldoen aan BENG-eisen
- \*extra PV-panelen vallen ook onder aanvullende maatregelen om te voldoen aan BENG-eisen

### BOUWKUNDIG RENVOOI BENG

- wm = wasmachine
- wd = wasdroger

Wijziging nr.	Wijziging datum	Wijziging omschrijving

Projectnaam: Park Vijfsluizen 34 woningen fase C Projectlocatie: Vlaardingen Projectnr.: G-104987 / 07500.203	heijmans Woningbouw 020 485 91 11 020 485 91 11 020 485 91 11
Opdrachtgever: Heijmans Vastgoed BV Architect: KuperCompagnons Projectfase: Verkooptekening Onderwerp: Overzichtstekening BNR 10 Plattegr, gevel, doorsnede	Formaat: A0 Schaal: 1:50 Datum: 08-10-2021 Cadeau: VDB
	VK-9.010