



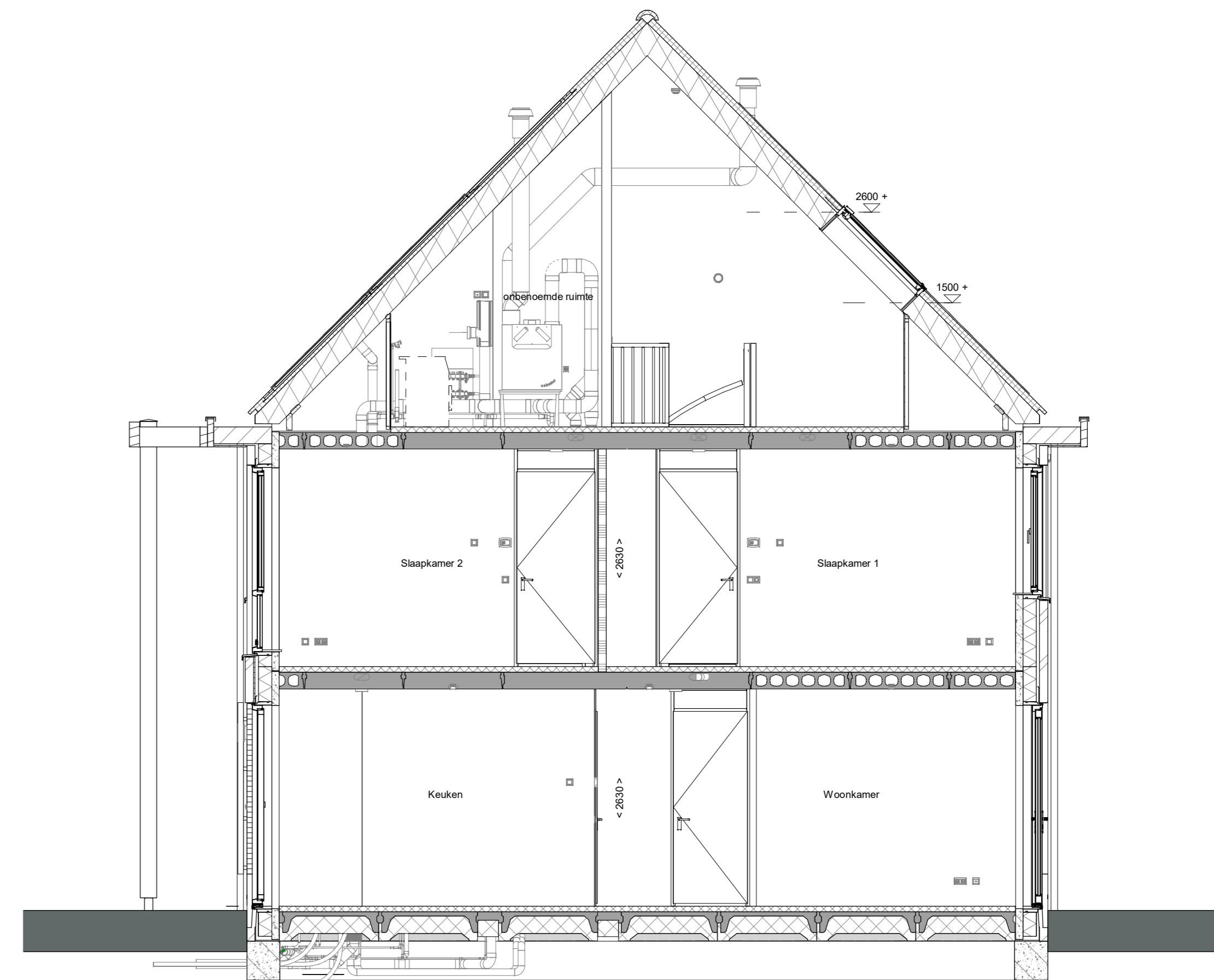
bouwnr. 14

voorgevel
1 : 50

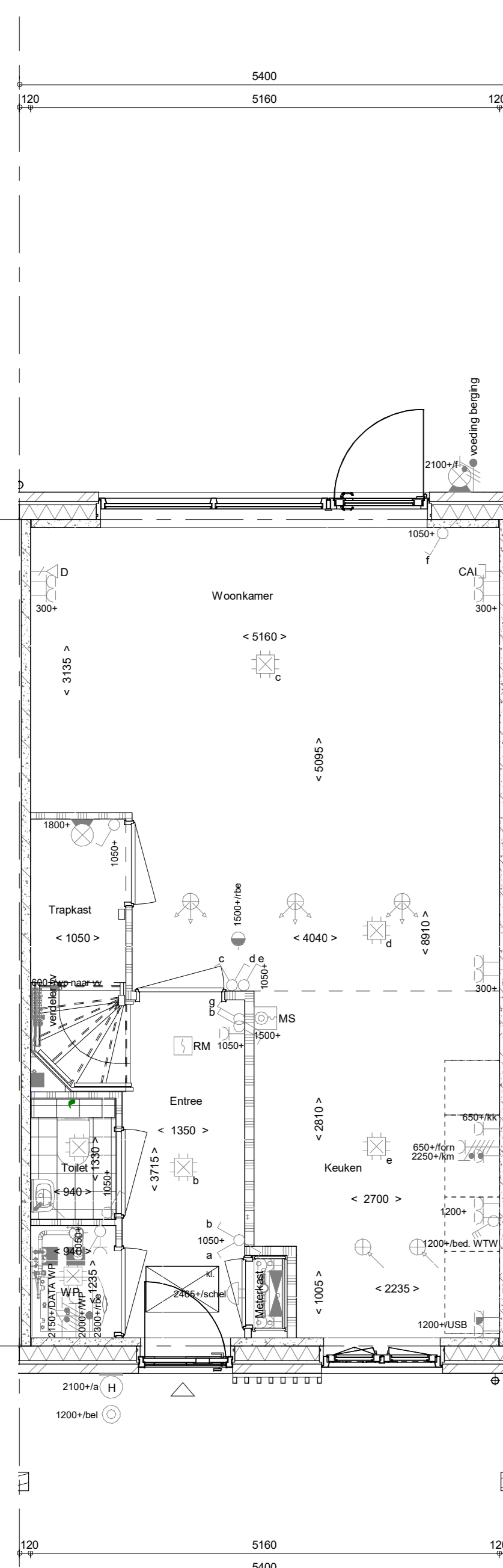


bouwnr. 14

achtergevel
1 : 50

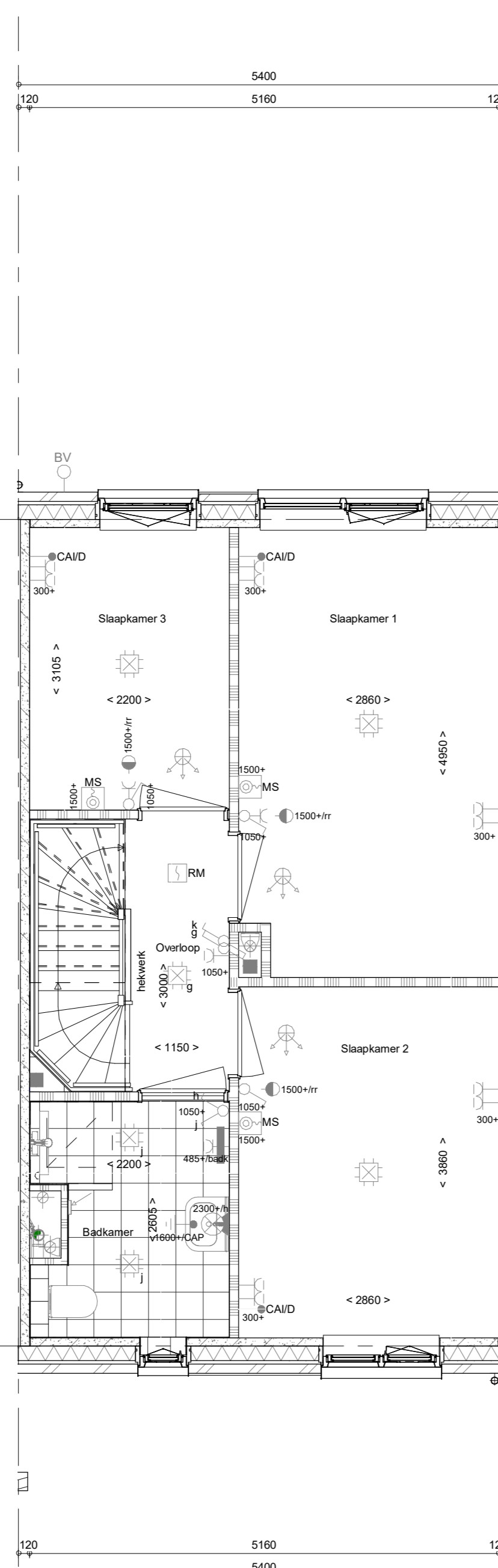


doorsnede A-A
1 : 50



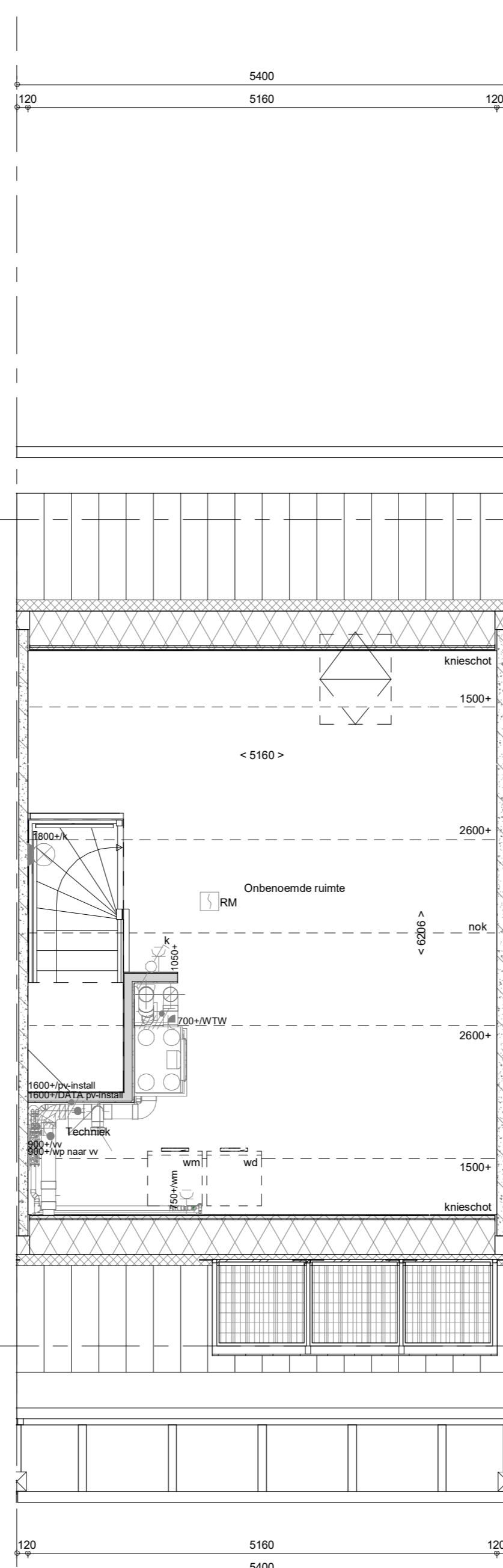
bouwnr. 14

Begane grond
1 : 50



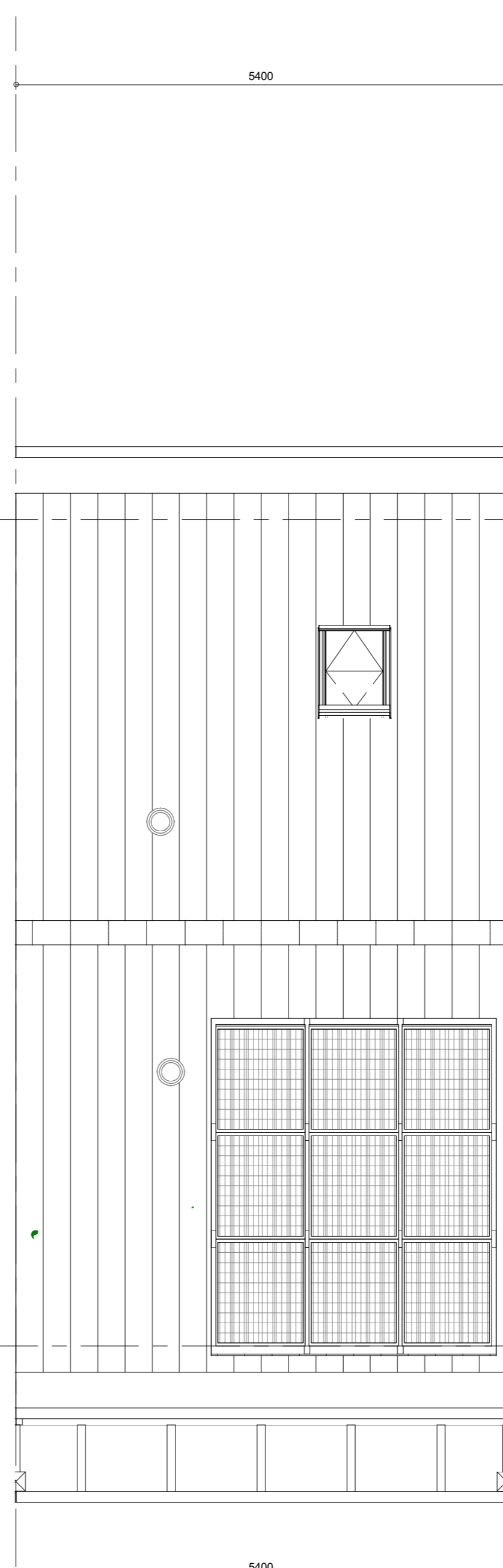
bouwnr. 14

1e verdieping
1 : 50



bouwnr. 14

2e verdieping
1 : 50



bouwnr. 14

Dakaanzicht
1 : 50

ELEKTRISCHE INSTALLATIE

- Aansluitpunt 1 fase, nul en beschermingscontact, pv-install bedraad, niet afgemonteerd (bos in rik)
- Aansluitpunt voeding PV-installatie (indien PV-install aanwezig)
- Aansluitpunt niet bedraad
- Luxe leding wordt bedraad met CAI en UTP kabel, niet afgemonteerd, en op rol in meterkast (pv-inst alleen bedraad met UTP kabel)
- Aansluitpunt TV wordt bedraad met CAI en UTP kabel, afgemonteerd met CAI wandcontactdoos en female stekker in meterkast
- Aansluitpunt DATA wordt bedraad met CAI en UTP kabel, afgemonteerd met RJ45 wandcontactdoos en RJ45 stekker in meterkast (afgemonteerd DATA indien PV-install aanwezig)
- Armatuur met invoegpunt aan buitenzijde, op wand
- Aansluitpunt tbv armatuur op wand
- Bel
- Centraal aansluitpunt
- Contraal aansluitpunt
- Contraal aansluitpunt tbv verlichting
- Drukknop
- Rookmelder, optisch op lichtnet conform NEN 2555
- Schakelaar, 1-poolig
- Schakelaar, serie
- Schakelaar, wissel
- Schakelaar, wissel, 2-voudige uitvoering
- Schakelaar, 3-standen tbv bediening ventilatie
- Schakelaar, wissel-tenkelpoolig
- Eikepoolige schakelaar met wandcontactdoos, verhoogde aanravingsveiligheid
- Wandcontactdoos met wissel-schakelaar, verhoogde aanravingsveiligheid
- Toevoeging aan een van bovengenoemde schakelaars uitgevoerd als drukschakelaar
- Toevoeging aan een van bovengenoemde schakelaars uitgevoerd als pulsdrukker
- Bedieningsgaschakelaar screen
- Sharing naar wip (bep) of naar rv
- Buitenvoeler (N-NO gevel)
- Multi sensor
- Verdeelinrichting
- Wandcontactdoos 1-voudig met beschermingscontact, verhoogde aanravingsveiligheid
- Wandcontactdoos 2-voudig met beschermingscontact, waterdicht
- Wandcontactdoos 2-voudig met beschermingscontact, verticaal, verhoogde aanravingsveiligheid
- Wandcontactdoos 2-voudig met beschermingscontact, horizontaal, verhoogde aanravingsveiligheid
- Wandcontactdoos, perilex, 2x230V tbv fornuis en warmtepomp
- ASP screen voorzien van STAK-3 stekker
- Omvormer PV-installatie
- PV-paneel
- aantal en positie PV panelen locatie specifiek

CENTRALE VERWARMING - EN WATERINSTALLATIE

- hwa + neme-waterafvoer - voor posties zie blokoverzicht
- buitenkraan voorstrijk
- opstelplaats warmtepomp (WP)
- opstelplaats expansievat
- opstelplaats verdelervoerwarming
- verwarmingselement in badkamer
- elektrisch

VENTILATIE INSTALLATIE

- opstelplaats gebalanceerde ventilatie (WTW)
- afzuigpunt mechanische ventilatie plafond
- afzuigpunt mechanische ventilatie wand
- toevoerpunt mechanische ventilatie plafond
- toevoerpunt mechanische ventilatie wand

BOUWKUNDIG RENVOOI

- Kruipkijk
- Daarichting vloeren 100 mm
- Entree symbol
- betonwanden - langsevel 90 mm
- koppsevel en woningscheidende wanden 100 mm
- isolete 160 mm
- metsewerk 100 mm
- gasbeton 70/100 mm
- ongeisoleerde metalstud wand 100 mm
- geisoleerde metalstud wand 100 mm
- HSB-wand, 118mm
- dakpakket
- ribbenvloer 350 mm
- betonvloer 200 mm
- dekvloer 70 mm
- wandtoegelwerk vlg. technische omschrijving
- OPSTELPLAATS
- wm = wasmachine
- wd = wasdroger
- opstelplaats verdelervoerwarming
- verwarmingselement in badkamer
- elektrisch
- Roofrichting vloeren 100 mm
- * Akoestische rooster / valdorpel / stofdorpel slaapkamerdeuren
- zonnwerend glas
- S screen
- *Sezo maatregelen worden ingezet indien noodzakelijk om te voldoen aan BENG-eisen
- *extra PV-panelen vallen ook onder aanvullende maatregelen om te voldoen aan BENG-eisen

Wijziging nr.	Wijziging datum	Wijziging omschrijving

Projectnaam: Park Vijfsluizen 34 woningen fase C
 Projectlocatie: Vlaardingen
 Projectnr.: G-104987 / 07500.203

Opdrachtgever: Heijmans Vastgoed BV
 Architect: KuperCompagnons
 Projectfase: Verkooptekening
 Onderwerp: **Overzichtstekening BNR 14 Plattgr, gevel, doorsnede**

heijmans
Woningbouw

Projectleider: P. 020 485 81 11
 Projectleider: G. 020 485 81 11
 Projectleider: M. 020 485 81 11
 Projectleider: S. 020 485 81 11

Format: A0
 Schaal: 1:50
 Datum: 08-10-2021
 Gebruik: VDB

VK-9.014