



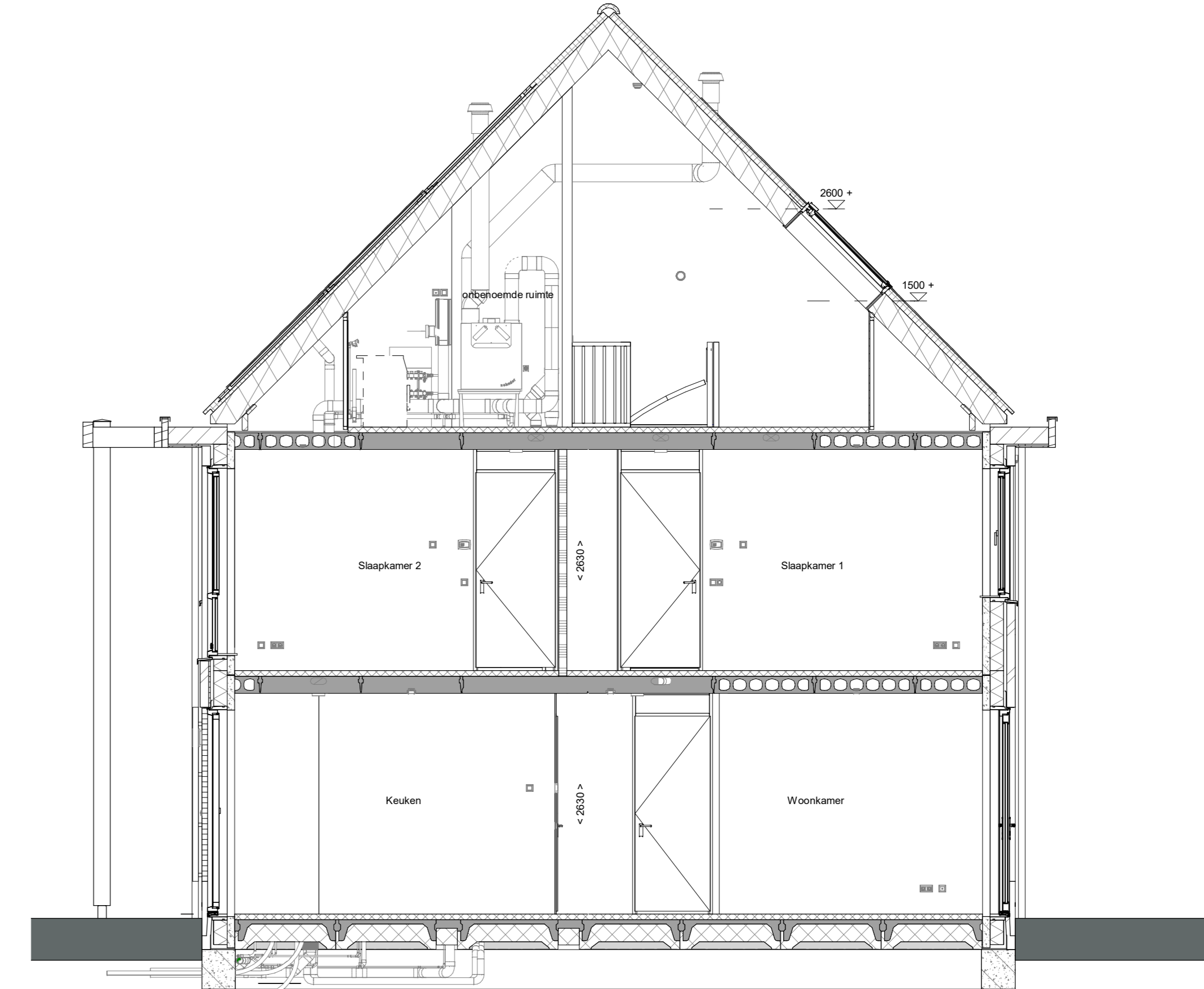
bouwnr. 20

voorgevel  
1 : 50

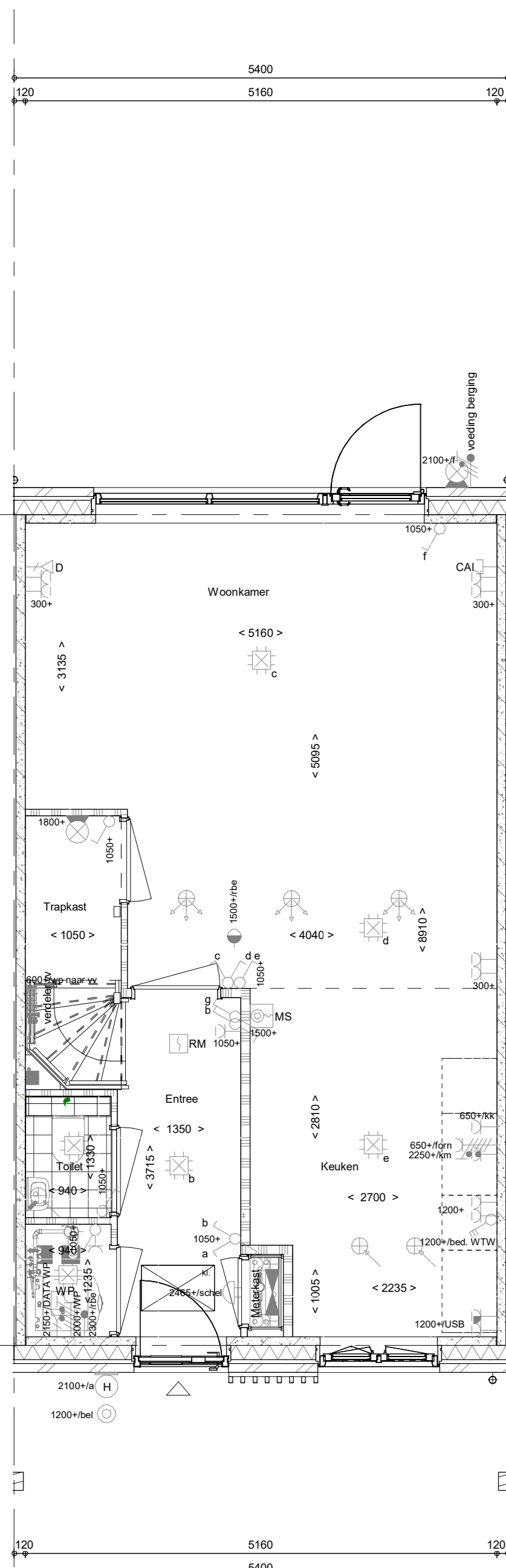


bouwnr. 20

achtergevel  
1 : 50

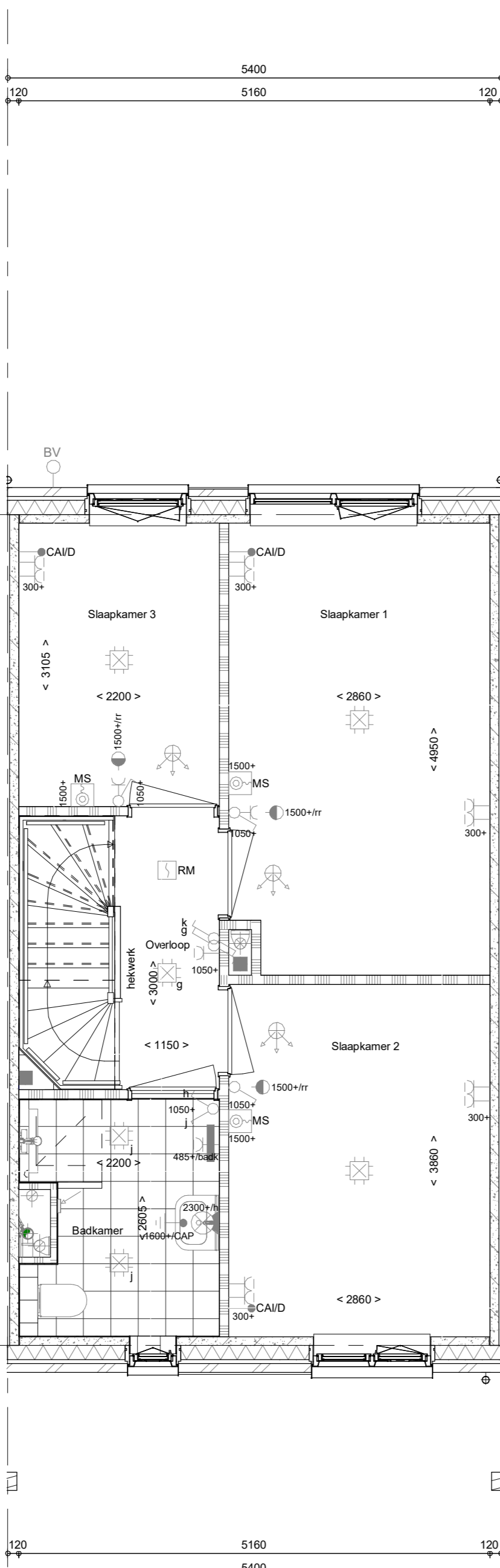


doorsnede A-A  
1 : 50



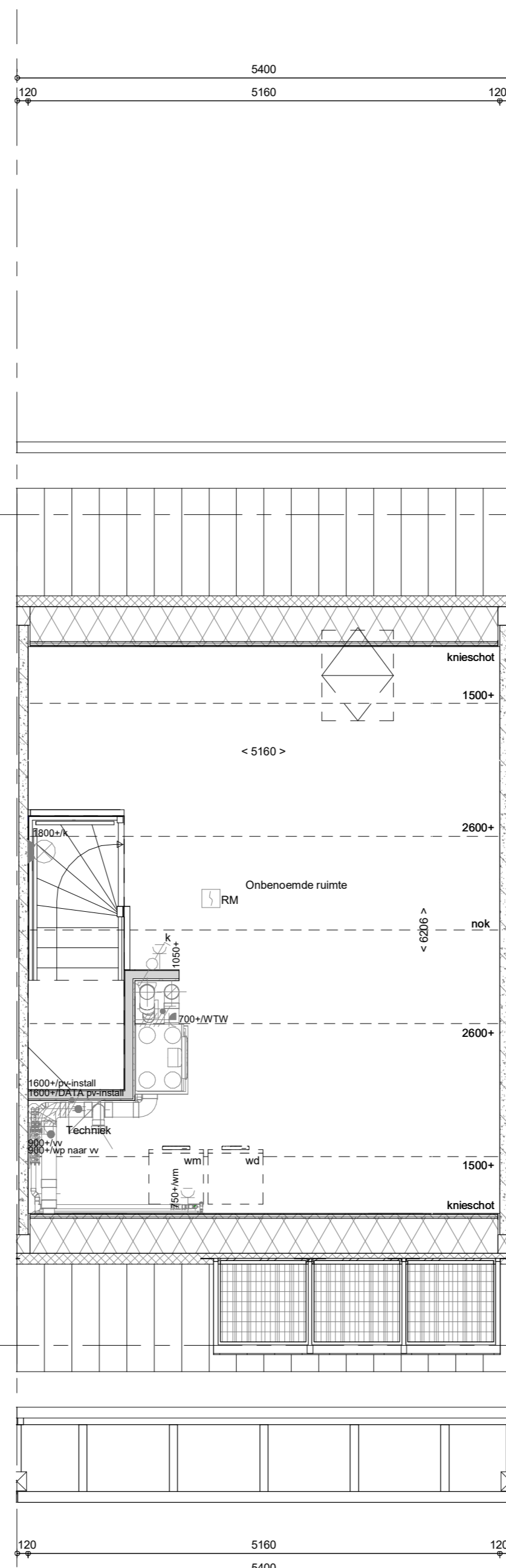
bouwnr. 20

Begane grond  
1 : 50



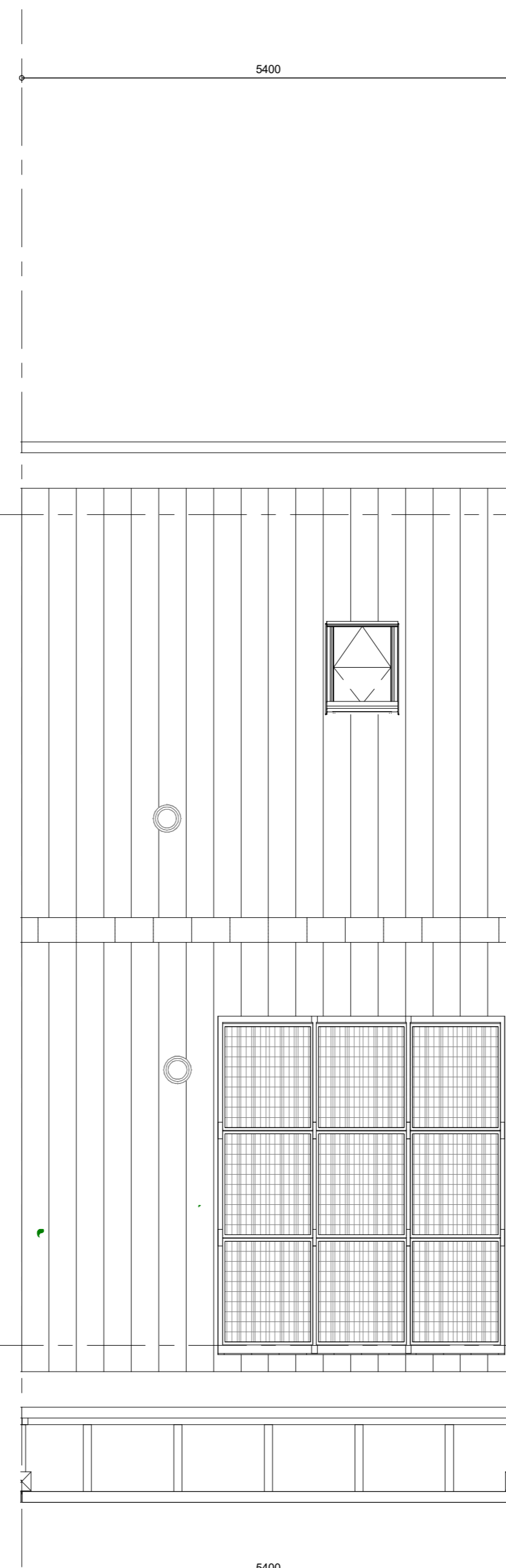
bouwnr. 20

1e verdieping  
1 : 50



bouwnr. 20

2e verdieping  
1 : 50



bouwnr. 20

Dakaanzicht  
1 : 50

**ELEKTRISCHE INSTALLATIE**

- ⚡ Aansluitpunt 1 fase, nul en beschermingscontact, pv-install bedraad, niet afgemonteerd (bos in rnk)
- ⚡ Aansluitpunt voeding PV-installatie (indien PV-install aanwezig)
- ⚡ Aansluitpunt niet bedraad
- ⚡ Loze leiding wordt bedraad met CAI en UTP kabel, niet afgemonteerd, en op rol in meterkast (pv-inst alleen bedraad met UTP kabel)
- ⚡ Aansluitpunt TV wordt bedraad met CAI en UTP kabel, afgemonteerd met CAI wandcontactdoos en female stekker in meterkast
- ⚡ Aansluitpunt DATA wordt bedraad met CAI en UTP kabel, afgemonteerd met RJ45 wandcontactdoos en RJ45 stekker in meterkast (afgemonteerd DATA indien PV-install aanwezig)
- ⚡ Armatuur met invoegpunt aan buitenzijde, op wand
- ⚡ Aansluitpunt tbv armatuur op wand
- ⚡ Bel
- ⚡ Centraal aansluitpunt
- ⚡ Contraaldoos tbv verlichting
- ⚡ Drukknop
- ⚡ Rookmelder, optisch op lichtnet conform NEN 2555
- ⚡ Schakelaar, 1-poolig
- ⚡ Schakelaar, serie
- ⚡ Schakelaar, wissel
- ⚡ Schakelaar, wissel-, 2-voudige uitvoering
- ⚡ Schakelaar, 3-standen tbv bediening ventilatie
- ⚡ Schakelaar, wissel-tenkelebolig
- ⚡ Eikelebolige schakelaar met wandcontactdoos, verhoogde aanrakingveiligheid
- ⚡ Wandcontactdoos met wisselchakelaar, verhoogde aanrakingveiligheid
- ⚡ Toevoeging aan een van bovengenoemde schakelaars uitgevoerd als drukschakelaar
- ⚡ Toevoeging aan een van bovengenoemde schakelaars uitgevoerd als pulsdrukker
- ⚡ Bedieningschakelaar screen
- ⚡ Sharing naar wip (bip) / r naar rv
- ⚡ Buitenvoeler (N-NO gevel)
- ⚡ Multi sensor
- ⚡ Verdeenrichting
- ⚡ Wandcontactdoos 1-voudig met beschermingscontact, verhoogde aanrakingveiligheid
- ⚡ Wandcontactdoos 2-voudig met beschermingscontact, waterdicht
- ⚡ Wandcontactdoos 2-voudig met beschermingscontact, verticaal, verhoogde aanrakingveiligheid
- ⚡ Wandcontactdoos 2-voudig met beschermingscontact, horizontaal, verhoogde aanrakingveiligheid
- ⚡ Wandcontactdoos, perilex, 2x230V tbv fornuis en warmtepomp
- ⚡ ASP screen voorzien van STAK-3 stekker
- ⚡ Omvormer PV-installatie
- ⚡ PV-paneel
- ⚡ aantal en positie PV panelen locatie specifiek

**CENTRALE VERWARMING - EN WATERINSTALLATIE**

- hwa + nemeewaterafvoer - opstelplaats verdelervoerwarming
- bulenkraan voorstrijp - opstelplaats verdelervoerwarming
- opstelplaats warmtepomp (WP) - opstelplaats verdelervoerwarming
- opstelplaats expansievat - opstelplaats verdelervoerwarming

**VENTILATIE INSTALLATIE**

- opstelplaats gebalanceerde ventilatie (WTW)
- afzuigpunt mechanische ventilatie plafond
- afzuigpunt mechanische ventilatie wand
- toevoerpunt mechanische ventilatie plafond
- toevoerpunt mechanische ventilatie wand

**BOUWKUNDIG RENVOOI**

- ⊠ Kruijkuk
- ⊠ Entree symbol
- ⊠ betonwanden - langsevel 90 mm - koppsevel en woningscheidende wanden 100 mm
- ⊠ isolatie 160 mm
- ⊠ metselwerk 100 mm
- ⊠ gasbeton 70/100 mm
- ⊠ ongelisoleerde metalstud wand 100 mm
- ⊠ gelisoleerde metalstud wand 100 mm
- ⊠ HSB-wand, 118mm
- ⊠ dakpakket
- ⊠ ribbenvloer 350 mm
- ⊠ betonvloer 200 mm
- ⊠ dekvloer 70 mm
- ⊠ wandtegels - vlg. technische omschrijving
- ⊠ wm = wasmachine
- ⊠ wd = wasdroger

**BOUWKUNDIG RENVOOI BENG\***

- ⊠ zonnwerend glas
- ⊠ screen
- \*Sizo maatregelen worden ingezet indien noodzakelijk om te voldoen aan BENG-eisen
- \*extra PV-panelen vallen ook onder aanvullende maatregelen om te voldoen aan BENG-eisen

Wijziging nr.	Wijziging datum	Wijziging omschrijving
Projectnaam: Park Vijfsluizen 34 woningen fase C	Projectlocatie: Vlaardingen	Projectnr.: G-104987 / 07500.203
Opdrachtgever: Heijmans Vastgoed BV	Architect: KuperCompagnons	Projectfase: Verkooptekening
Onderwerp: Overzichtstekening BNR 20	Plattegr, gevel, doorsnede	
Opsteller: AD	Schaal: 1:50	Datum: 06-10-2021
Controle: VDB		
<p><b>heijmans</b> Woningbouw</p> <p>Postbus 111 1328 ZH Almere T 036-545 51 11 F 036-545 51 11</p>		<p>VK-9.020</p>