

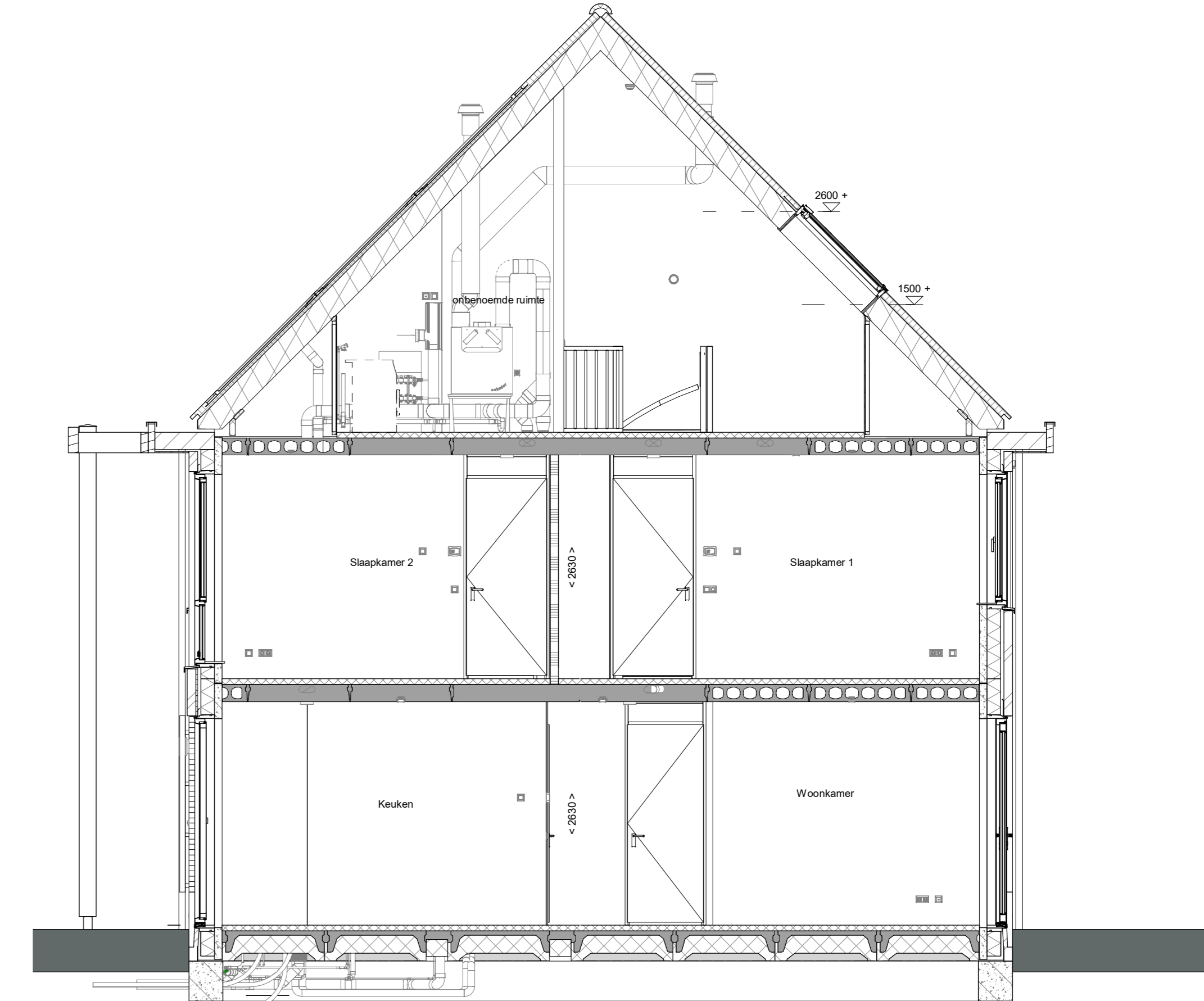
bouwnr. 25

voorgevel
1 : 50

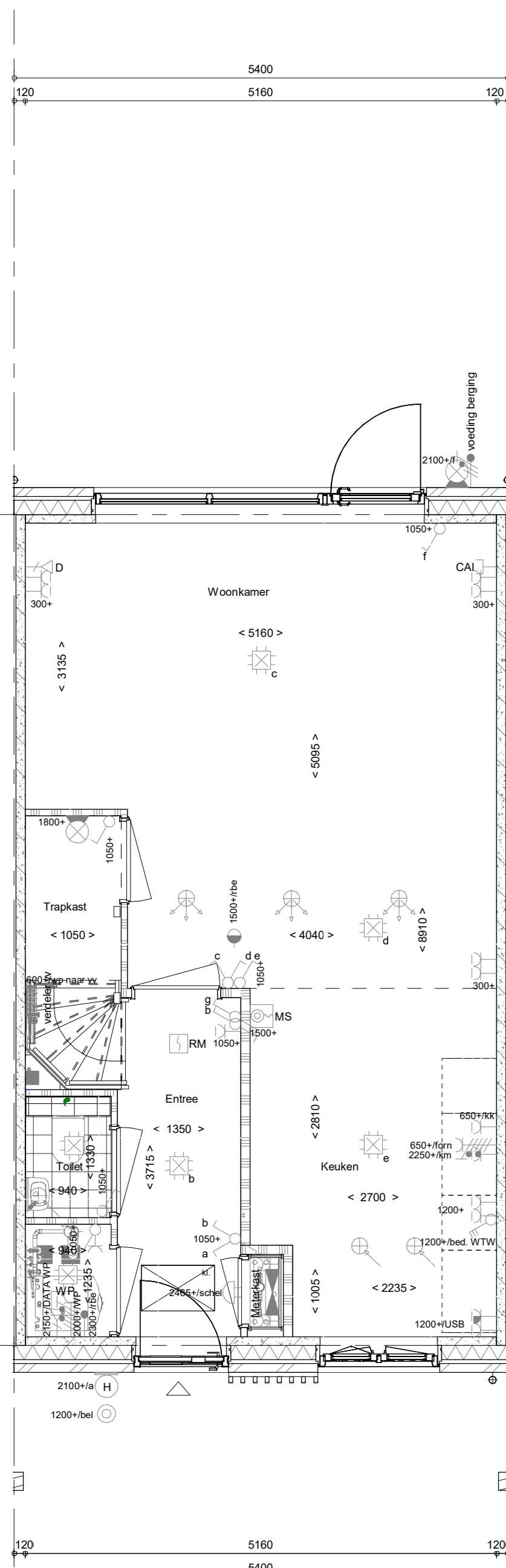


bouwnr. 25

achtergevel
1 : 50

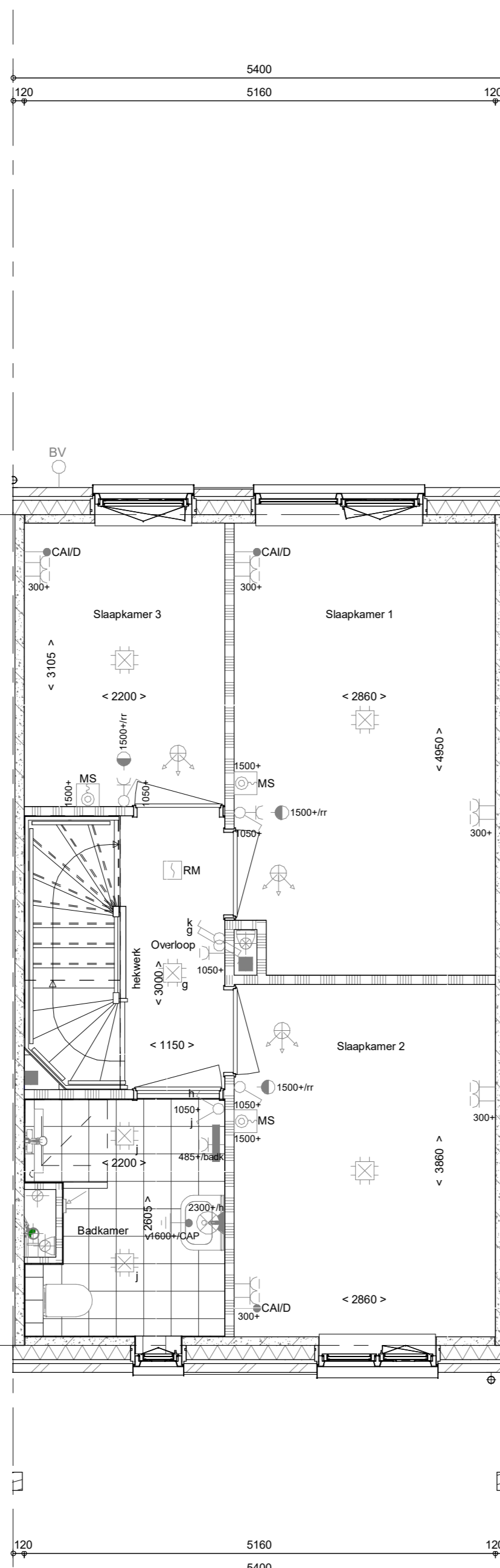


doorsnede A-A
1 : 50



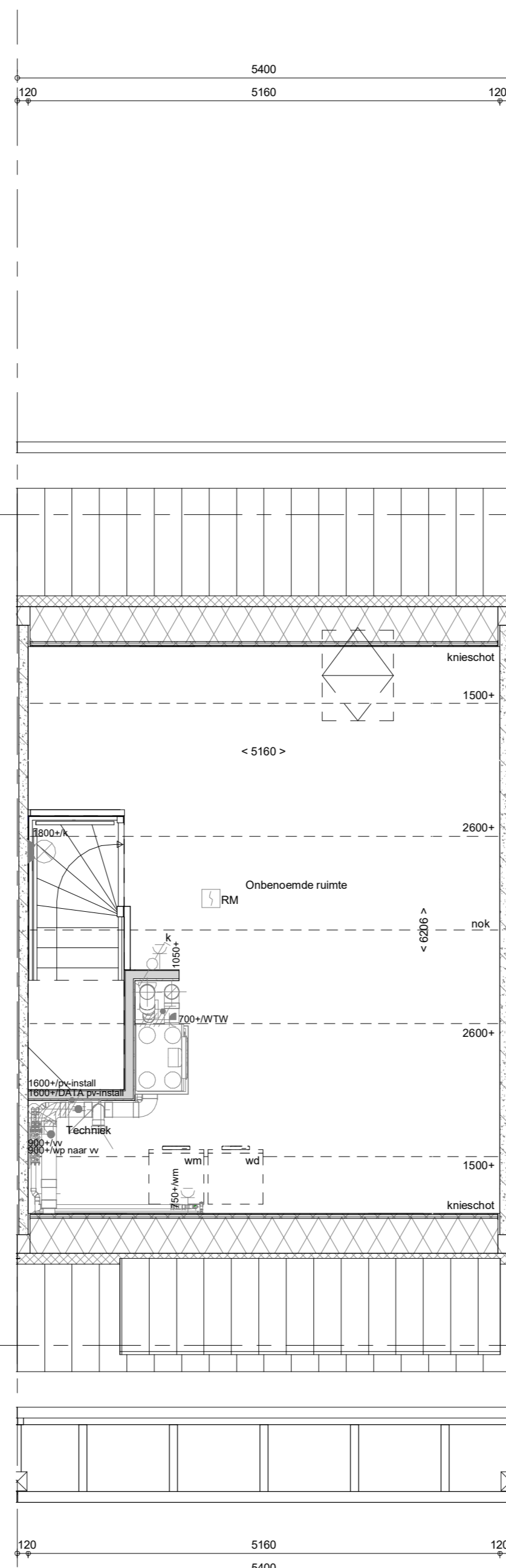
bouwnr. 25

Begane grond
1 : 50



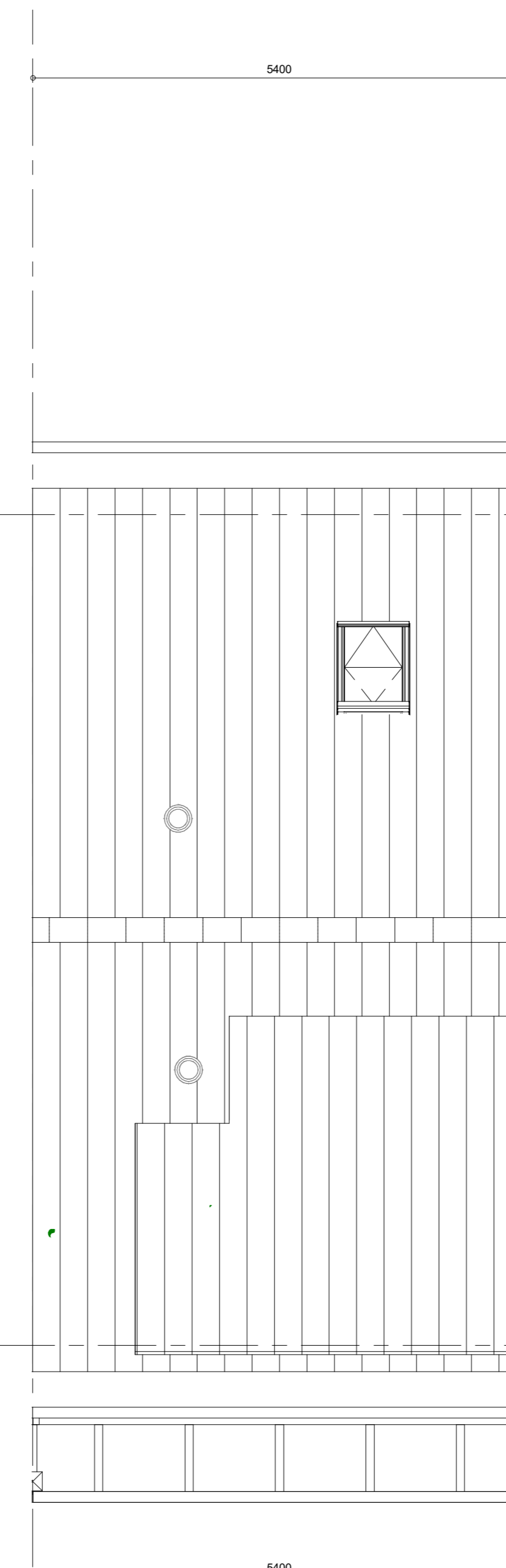
bouwnr. 25

1e verdieping
1 : 50



bouwnr. 25

2e verdieping
1 : 50



bouwnr. 25

Dakaanzicht
1 : 50

ELEKTRISCHE INSTALLATIE

- Aansluitpunt 1 fase, nul en beschermingscontact, pv-install bedraad, niet afgemonteerd (bos in rnk)
- Aansluitpunt voeding PV-installatie (indien PV-install aanwezig)
- Aansluitpunt niet bedraad
- Luxe leding wordt bedraad met CAI en UTP kabel, niet afgemonteerd, en op rol in meterkast (pv-inst alleen bedraad met UTP kabel)
- Aansluitpunt TV wordt bedraad met CAI en UTP kabel, afgemonteerd met CAI wandcontactdoos en female stekker in meterkast
- Aansluitpunt DATA wordt bedraad met CAI en UTP kabel, afgemonteerd met RJ45 wandcontactdoos en RJ45 stekker in meterkast (afgemonteerd DATA indien PV-install aanwezig)
- Armatuur met invoegpunt aan buitenzijde, op wand
- Aansluitpunt tbv armatuur op wand
- Bel
- Centraal aansluitpunt
- Centraaldoos tbv verlichting
- Drukknop
- Rookmelder, optisch op lichtnet conform NEN 2555
- Schakelaar, 1-poolig
- Schakelaar, serie
- Schakelaar, wissel
- Schakelaar, wissel, 2-voudige uitvoering
- Schakelaar, 3-standen tbv bediening ventilatie
- Schakelaar, wissel-fenkelbolig
- Eikeletpolige schakelaar met wandcontactdoos, verhoogde aanravingsveiligheid
- Wandcontactdoos met wissel-schakelaar, verhoogde aanravingsveiligheid
- Toevoeging aan een van bovengenoemde schakelaars uitgevoerd als drukschakelaar
- Toevoeging aan een van bovengenoemde schakelaars uitgevoerd als drukschakelaar
- Bedieningsgaschakelaar screen
- Sharing naar wip (bep) /r naar rv
- Buitenvoeler (N-NO gevel)
- Multi sensor
- Verdeelinrichting
- Wandcontactdoos 1-voudig met beschermingscontact, verhoogde aanravingsveiligheid
- Wandcontactdoos 2-voudig met beschermingscontact, waterdicht
- Wandcontactdoos 2-voudig met beschermingscontact, verticaal, verhoogde aanravingsveiligheid
- Wandcontactdoos 2-voudig met beschermingscontact, horizontaal, verhoogde aanravingsveiligheid
- Wandcontactdoos, perilex, 2x230V tbv fornuis en warmtepomp
- ASP screen voorzien van STAK-3 stekker
- Omvormer PV-installatie
- PV-paneel
- aantal en positie PV panelen locatie specifiek

CENTRALE VERWARMING - EN WATERINSTALLATIE

- hwa + neme-waterafvoer - voor posities zie blokoverzicht
- buitenkraan vorstrijv
- opstelplaats warmtepomp (WP)
- opstelplaats expansievat
- opstelplaats verdeler-voerverwarming
- verwarmingselement in badkamer
- electrisch

VENTILATIE INSTALLATIE

- opstelplaats gebalanceerde ventilatie (WTW)
- afzuigpunt mechanische ventilatie plafond
- afzuigpunt mechanische ventilatie wand
- toevoerpunt mechanische ventilatie plafond
- toevoerpunt mechanische ventilatie wand

BOUWKUNDIG RENVOOI

- Kruipkuk
- Entree symbol
- betonwanden - langsevel 90 mm - koppsevel en woningscheidende wanden 100 mm
- isolatie 160 mm
- metalwerk 100 mm
- gasbeton 70/100 mm
- ongeisoleerde metalstud wand 100 mm
- geïsoleerde metalstud wand 100 mm
- HSB-wand, 118mm
- dakpakket
- ribbenvloer 350 mm
- betonvloer 200 mm
- dekvloer 70 mm
- wandtegels vlg. technische omschrijving
- OPSTELPLAATS
- wm = wasmachine
- wd = wasdroger
- Daarwinning
- Wegens 118 mm
- * Akoestische rooster / valdorpel / stofdorpel slaapkamerdeuren
- BOUWKUNDIG RENVOOI BENG*
- zonnwerend glas
- S screen
- *Sezo maatregelen worden ingezet indien noodzakelijk om te voldoen aan BENG-eisen
- *extra PV-panelen vallen ook onder aanvullende maatregelen om te voldoen aan BENG-eisen

Wijziging nr.	Wijziging datum	Wijziging omschrijving
Projectnaam:	Park Vijfsluizen 34 woningen fase C	
Projectlocatie:	Vlaardingen	
Projectnr.:	G-104987 / 07500.203	
Opdrachtgever:	Heijmans Vastgoed BV	
Architect:	KuiperCompagnons	
Projectfase:	Verkooptekening	
Onderwerp:	Overzichtstekening BNR 25 Plattgr, gevel, doorsnede	
Formaat:	A0	
Schaal:	1:50	
Datum:	06-10-2021	
Gegevens:	VDB	
heijmans	Woningbouw	
Formaat: A0	Schaal: 1:50	Datum: 06-10-2021
Gegevens: VDB		
VK-9.025		