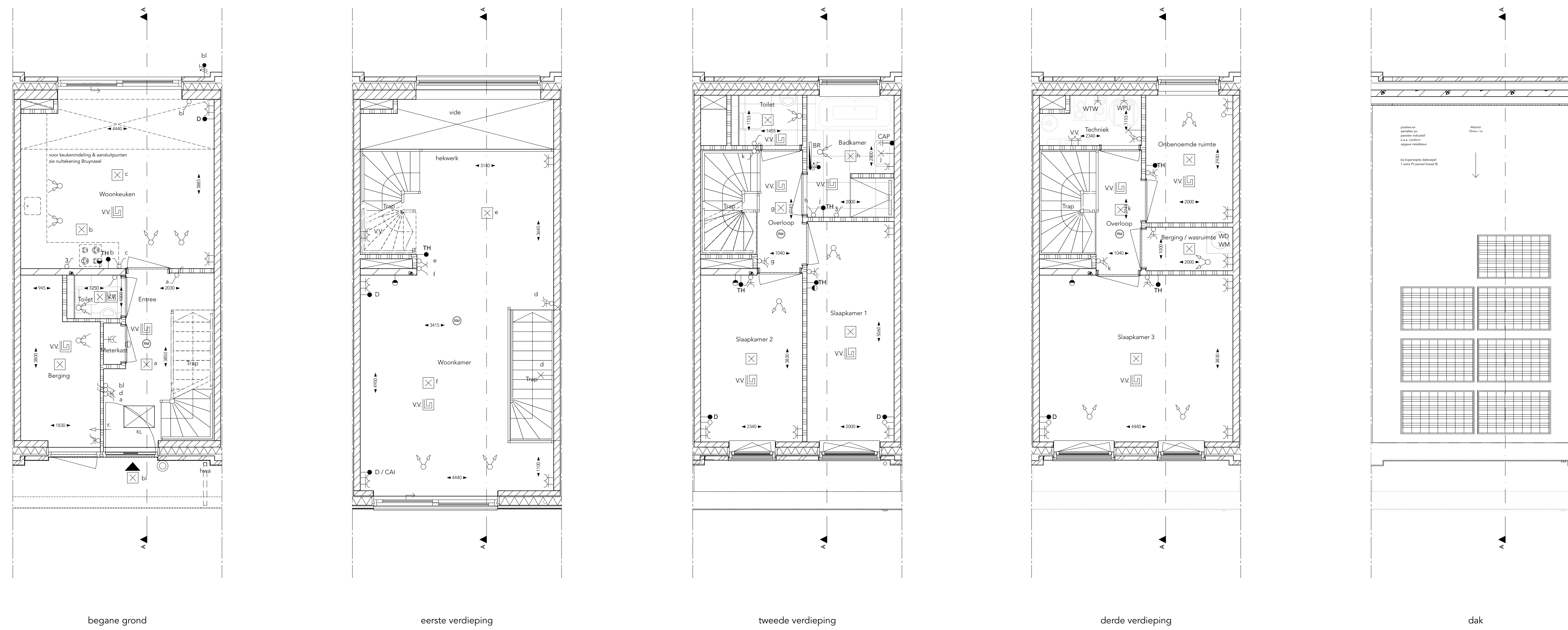
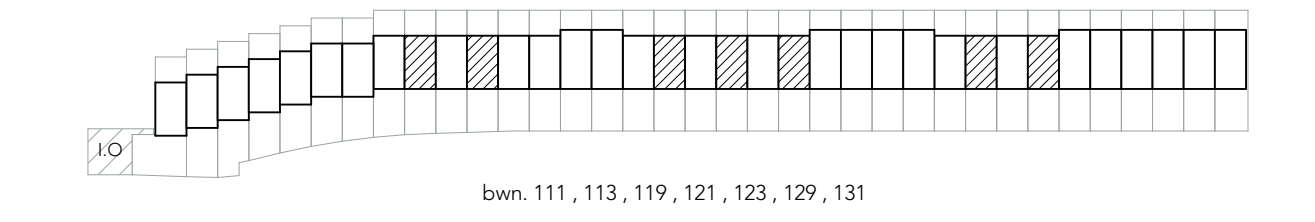


Dwarsdoorsnede A

Renvooi



Legenda

	grijze baksteen, waalformaat		houten latten, oregon pine
	zandkleurige baksteen, waalformaat		Cementgebonden veezeplaat
	geenuewerd donkerbruine baksteen, waalformaat		
	wandcontactdoos enkelvoudig met randdaar		Multimer, GecondMeren standaard
	wandcontactdoos tweevoudig met randdaar		UTP afgemonteerd, GecondMeren standaard
	wandcontactdoos enkelvoudig met randdaar		thermostaat
	aansluitpunt TH-N-A		centraal aansluitpunt
	aansluitpunt bedraad, van aangegeven positie naar meterkast		rookmelder, optisch
	aansluitpunt onbedraad, van aangegeven positie naar meterkast		ventilatieventiel retour met stromingsrichting, aantal en positie is indicatief
	schakelaar 1 polig		ventilatieventiel toevoer met stromingsrichting, aantal en positie is indicatief
	serieschakelaar wissel		rooster in wand, tegen plafond
	combinatie schakelaar wissel en wcd enkel met randdaar		3standen schakelaar ventilatie afstandbediening of bedraad
	wandlichtpunt		elektrische radiator
	centraaldoos met lichtpunt		vloerverwarming
	bel		vloerverwarmingverdelers in verteilruimten met omkasting
	druksknop bel		warmtepompunit
			buffervat
Afkortingen		Afkortingen	
AP	skroetsch paneel	HWA	hemelwaterafvoer
BL	buitenlichtpunt	LO	in ontwerking, afwerking nader te bepalen
BR	badkamer radiator	TH	thermostaat
CAI	centrale andere eenheid	VV	vloerverwarming
CAP	centraal aansluitpunt	WM	wandverlichting
ds	ds	WPU	warmtepomp unit
D	ds	WTW	warmtepompunit
		WVA	vulwaterafvoer

Wijziging nr.	Wijziging datum	Wijziging omschrijving
Projectnaam:	Park Vijfsluizen, Herenhuizen	 Woningbouw
Projectlocatie:	Vlaardingen	
Projectnr.:	G.104823	
Opdrachtgever:	Heijmans Vastgoed BV	<small> Projectleider: G. 104823 Projectleider: G. 104823 Projectleider: G. 104823 </small>
Architect:	XVW architectuur	<small> Formaat: A0 Schaal: 1:50 Datum: 14 september 2021 Tekent: XVW </small>
Onderwerp:	Verkooptekening woningtype B01, plattegronden, gevels en doorsnede	700_B.01