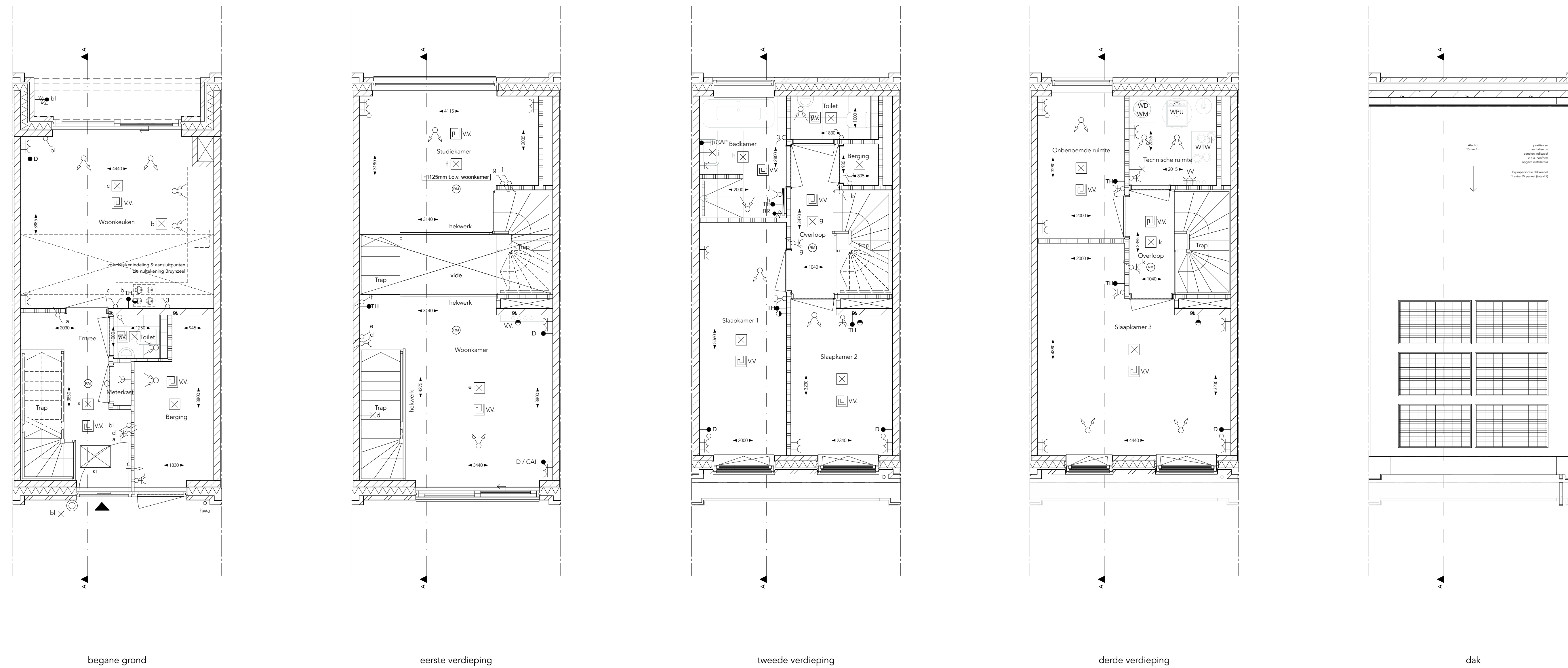


Dwarsdoorsnede A



Renvoor

bwn. 116, 124, 126

Legenda

	grijze baksteen, waalformaat		houten latten, Oregon pine
	zandkleurige baksteen, waalformaat		Cementgebonden veeplaat
	geenuewerd donkerbruine baksteen, waalformaat		

Y	wandcontactdoos enkelvoudig met randdaar	Multiener, GecondMuren standaard
W	wandcontactdoos tweevoudig met randdaar	UTP afgemonteerd, GecondMuren standaard
WV	wandcontactdoos enkelvoudig met randdaar	thermostaat
WV	aansluitpunt TH-N-A	centraal aansluitpunt
WV	aansluitpunt bedraad, van aangegeven positie naar meterkast	rookmelder, optisch
WV	aansluitpunt onbedraad, van aangegeven positie naar meterkast	ventilatieventiel retour met stromingsrichting, aantal en positie is indicatief
WV	schakelaar 1 polig	ventilatieventiel toevoer met stromingsrichting, aantal en positie is indicatief
WV	schakelaar serie	rooster in markt, tegen plafond
WV	serieschakelaar wissel	3standen schakelaar ventilatie afstambediening of bedraad
WV	combineerbare schakelaar enkel- en wcd enkel- met randdaar	elektrische radiator
WV	wandlichtpunt	vloerverwarming
WV	centraaldoos met lichtpunt	vloerverwarmingverdelers in verteilruimten met omkasting
WV	bel	warmte terugwinning
WV	druksknop bel	warmte pomp unit
		buffervat

Afkortingen

AP	skroetsch paneel	HWA	hermelwaterafvoer
BL	buitenlichtpunt	LO	in ontwerkket, afwerking nader te bepalen
BR	buitenkamer radiator	TH	thermostaat
CAI	centrale andere enting	VV	vloerverwarming
CAP	centraal aansluitpunt	WM	warmte terugwinning
DB	data (UTP)	WPU	warmte pomp unit
D		WTW	warmte terugwinning
		WVA	vulwaterafvoer

Wijziging nr.	Wijziging datum	Wijziging omschrijving

Projectnaam: Park Vijfsluizen, Herenhuizen
 Projectlocatie: Vlaardingen
 Projectnr.: G-104823

Opdrachtgever: Heijmans Vastgoed BV
 Architect: XXW architectuur
 Onderwerp: Verkooptekening woningtype B02S, plattegronden, gevels en doorsnede

heijmans
 Woningbouw

Projectnr. 02: 020-3453111
 Projectnr. 01: 020-3453111
 Projectnr. 03: 020-3453111

Formaat: A0
 Schaal: 1:50
 Datum: 18 september 2021
 Tek.: XXW

700_B.02S