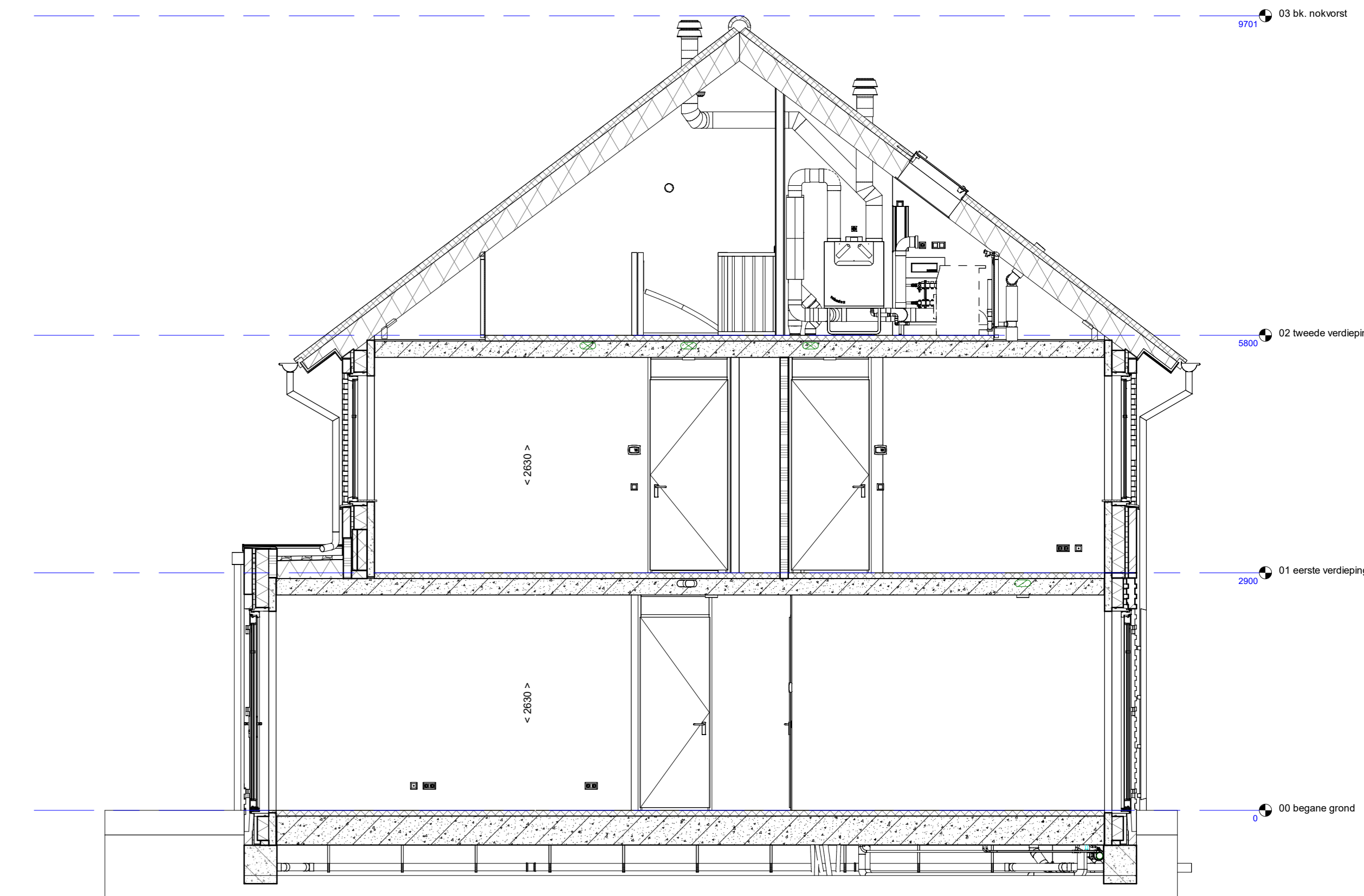


voorgevel



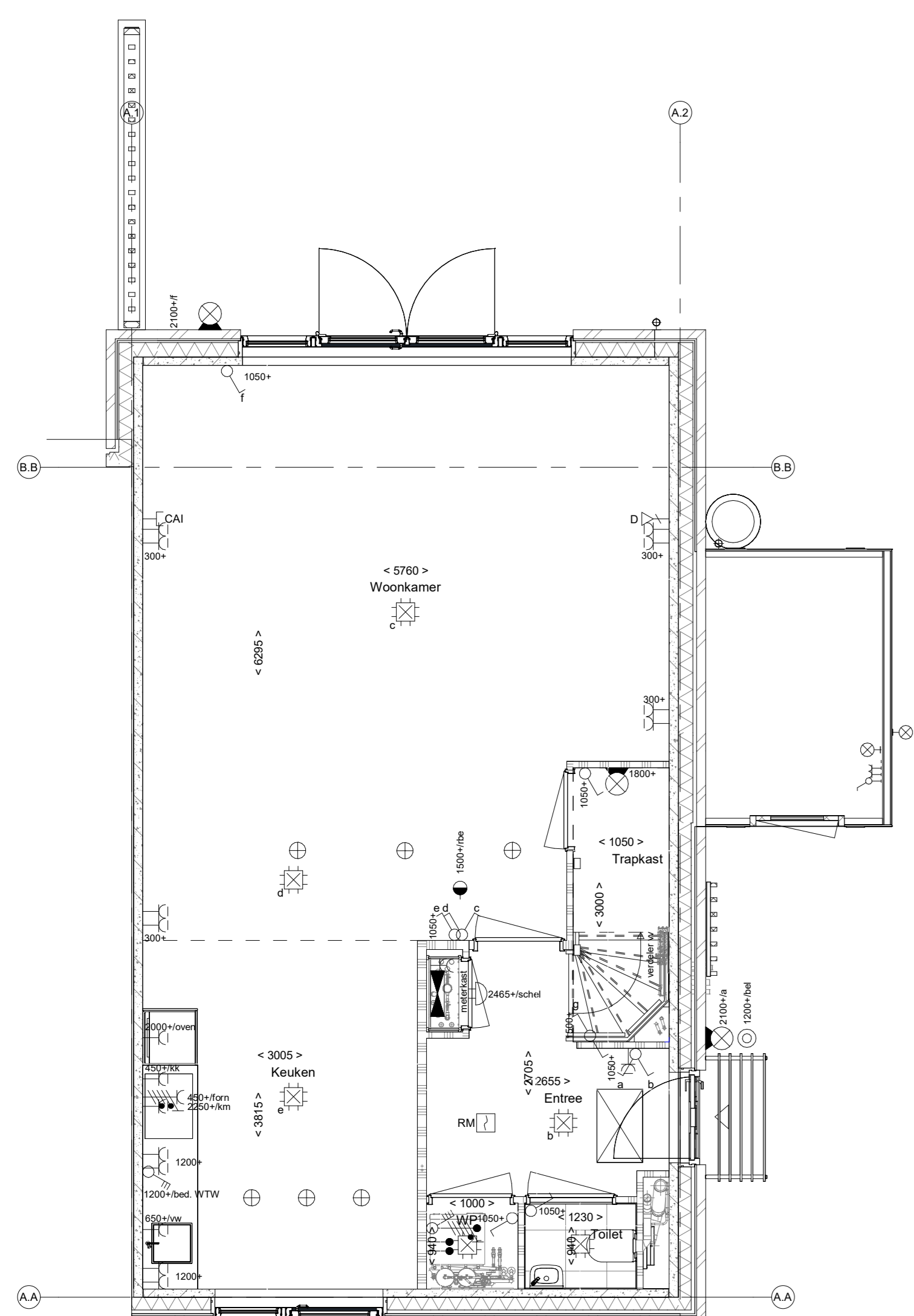
achtergevel



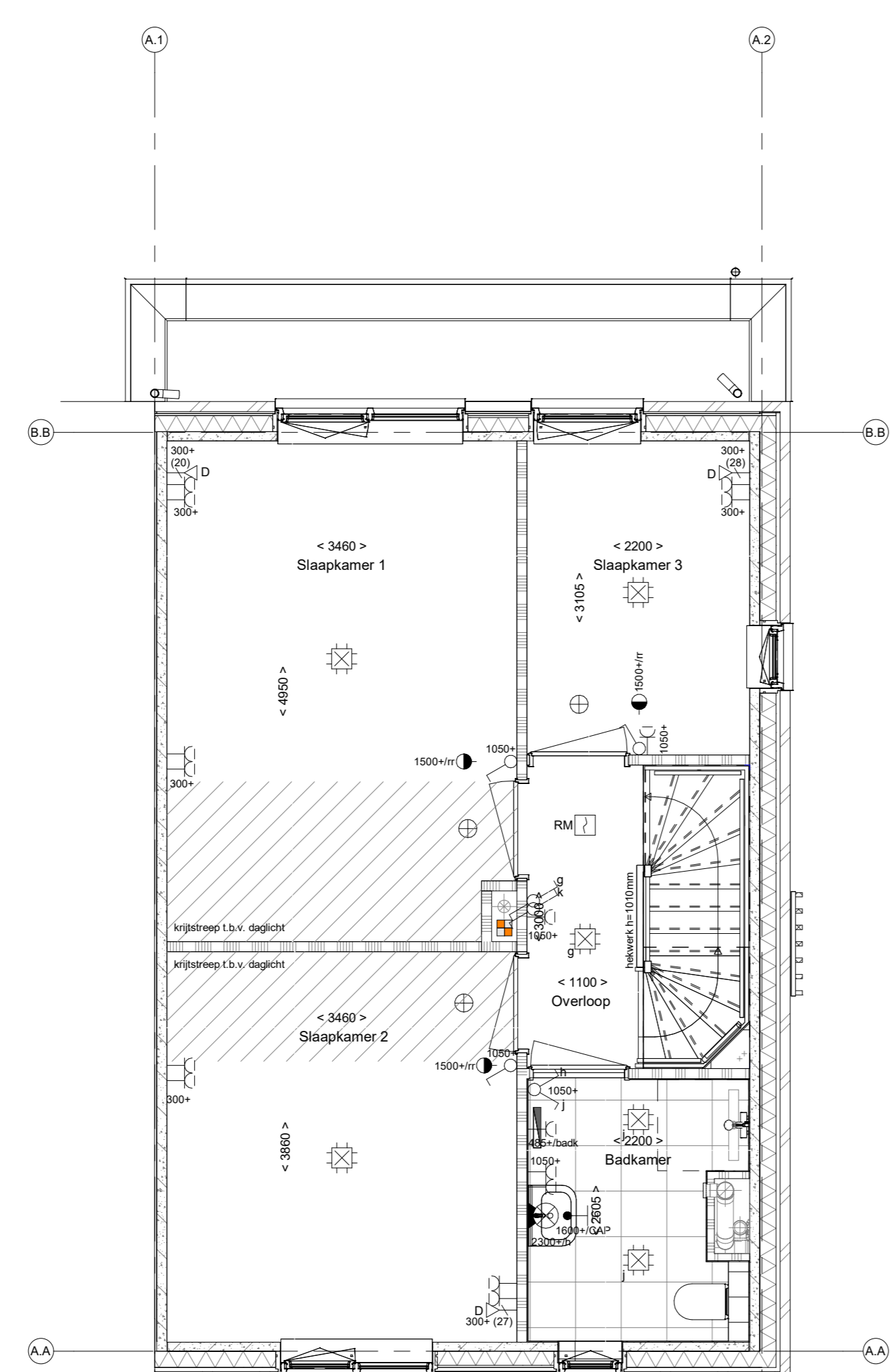
doorsnede A-A



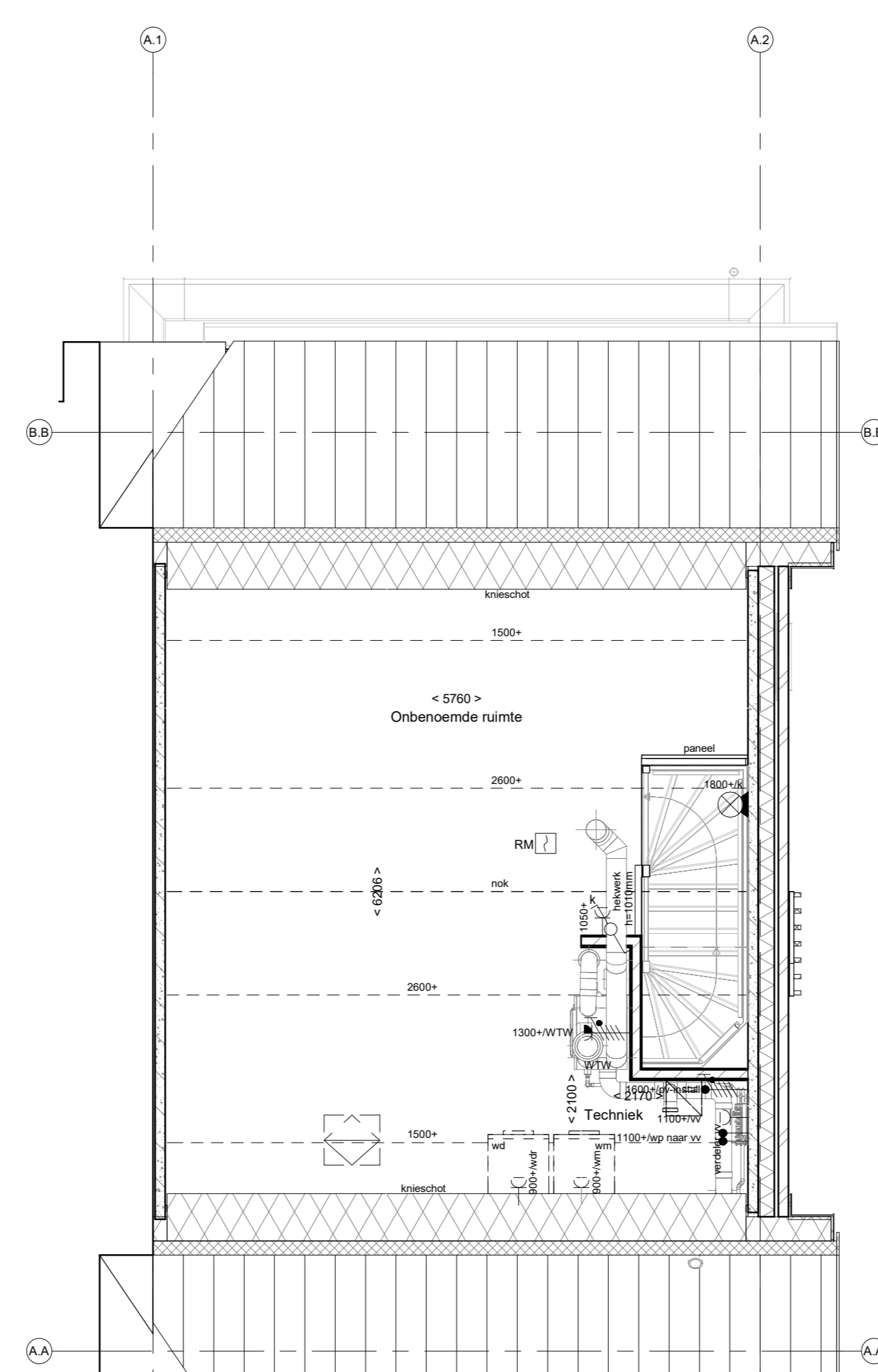
rechterzijgevel



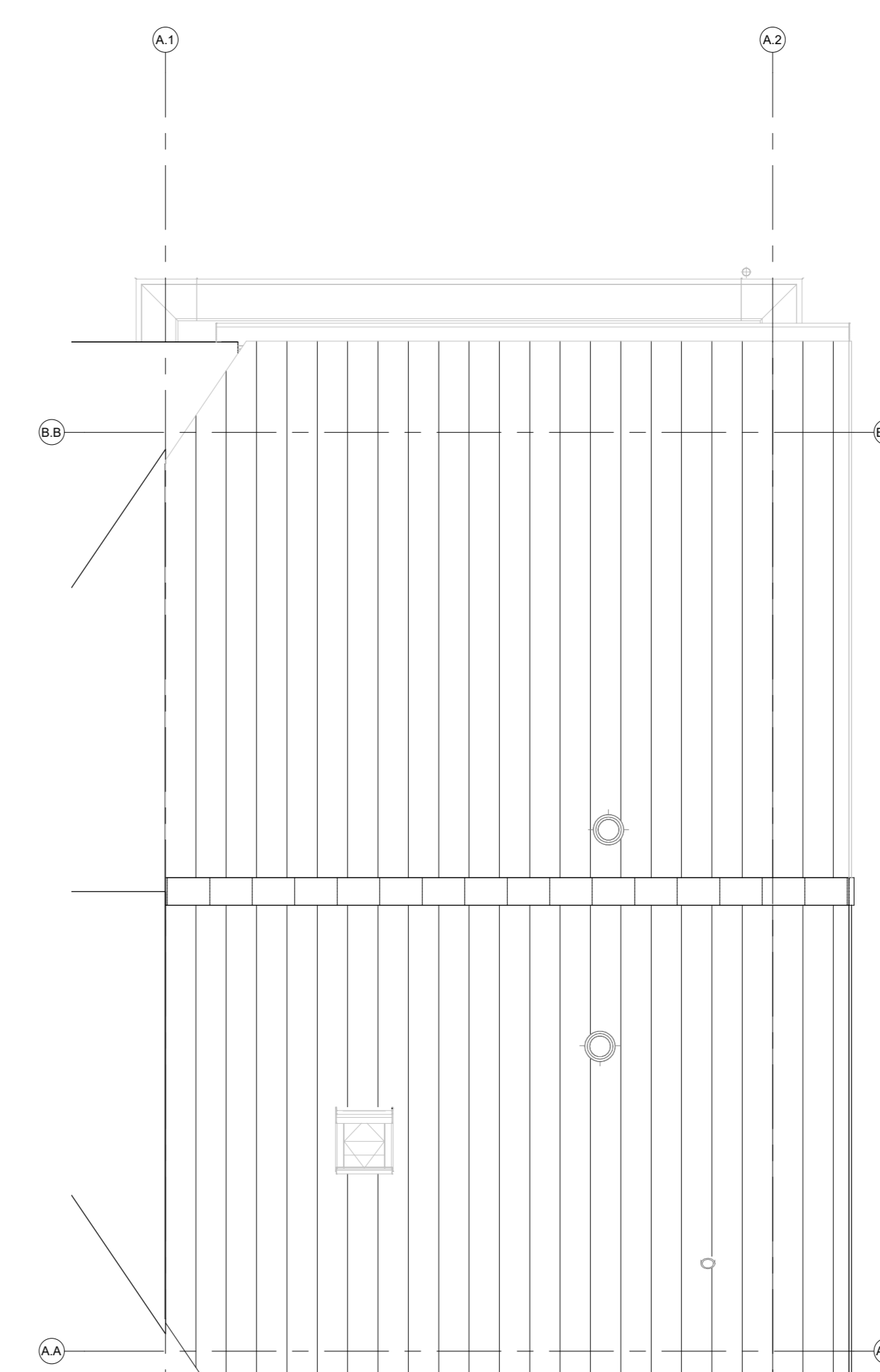
begane grond



1e verdieping



2e verdieping



dakaanzicht

Lijst met gekozen Woonwensen (KAO)

- RENNOOI**
Symbolen alleen van toepassing indien in de woning aangegeven
- ELEKTRISCHE INSTALLATIE**
- Aansluitpunt 3 fase, nul en beschermingscontact1, pv-install bedraad, niet afgemonteerd (toos in mk)
 - Aansluitpunt voeding PV-installatie (indien PV-install aanwezig)
 - Aansluitpunt niet bedraad
 - Loze leiding wordt bedraad met CAI en UTP kabel, niet afgemonteerd, en op rol in meterkast (pv-inst alleen bedraad met UTP kabel)
 - Aansluitpunt TV wordt bedraad met CAI en UTP kabel, afgemonteerd met CAI wandcontactdoos en female stekkertje in meterkast
 - Aansluitpunt DATA wordt bedraad met CAI en UTP kabel, afgemonteerd met RJ45 wandcontactdoos en RJ45 stekkertje in meterkast (afgemonteerd DATA indien PV-install aanwezig)
 - Aansluitpunt tbv armatuur op wand
 - Bel/Schel
 - Centraal aardpunt
 - Centraaldoos tbv verlichting
 - Drakknop
 - Rokmelder, optisch op lichtnet conform NEN 2555
 - Schakelaar, 1-polig
 - Schakelaar, serie-
 - Schakelaar, wissel-
 - Schakelaar, wissel-, 2-voudige uitvoering
 - Schakelaar, 3-standen tbv bediening ventilatie
 - Schakelaar, wissel/enkelpolig
 - Enkelpolige schakelaar met wandcontactdoos, verhoogde aanrakingsveiligheid
 - Wandcontactdoos met wisselschakelaar, verhoogde aanrakingsveiligheid
 - Bedieningschakelaar scherm
 - Sturing naar wp (rse)/ r naar vv
 - Kanaalvoeler
 - Verdeelinrichting
 - Wandcontactdoos 1-voudig met beschermingscontact, verhoogde aanrakingsveiligheid
 - Wandcontactdoos 2-voudig met beschermingscontact, waterdicht
 - Wandcontactdoos 2-voudig met beschermingscontact, verticaal, verhoogde aanrakingsveiligheid
 - Wandcontactdoos 2-voudig met beschermingscontact, horizontaal, verhoogde aanrakingsveiligheid
 - Wandcontactdoos, perilex, 2x230V tbv fornuis
 - Wandcontactdoos, perilex, mv 230V
 - Aansluitpunt 3 fase, nul en beschermingscontact, WP 400V
 - Omvormer PV-installatie
 - PV-paneel
 - aantal en positie PV panelen locatie specifiek

- CENTRALE VERWARMING - EN WATERINSTALLATIE**
- hwa + hemelwaterafvoer - voor positie zie blokoverzicht
 - bulenkraan vorstvrij
 - opstelplaats warmtepomp (WP)
 - opstelplaats expansievat
 - opstelplaats verdeler- vloerverwarming
 - verwarmingselement in badkamer
 - elektrisch
- VENTILATIE INSTALLATIE**
- opstelplaats gebalanceerde ventilatie (WTW)
 - afzuigpunt mechanische ventilatie plafond
 - afzuigpunt mechanische ventilatie wand
 - looevoerpunt mechanische ventilatie plafond
 - looevoerpunt mechanische ventilatie wand
- BOUWKUNDIG RENVOOI**
- Kruipruimte
 - betonwanden - langgevel 80 mm
 - koppgevel en woningscheidende wanden 100 mm
 - isolatie 160 mm
 - metselwerk 100 mm
 - gasbeton 70/100 mm
 - ongesoleerde metalstud wand 100 mm
 - geisoleerde metalstud wand 100 mm
 - dakpakket
 - ribbenvloer 350 mm
 - betonvloer 200 mm
 - dekvloer 70 mm
 - wandtegels vlg. technische omschrijving
- BOUWKUNDIG RENVOOI BENG**
- Draairichting Volgens DIN-norm R
 - * Akoestische rooster / valdorpel / stofdorpel slaapkamerdeuren
 - ▲ zanzwerend glas
 - S scherm
 - *deze maatregelen worden ingezet indien noodzakelijk om te voldoen aan BENG-eisen
 - *extra PV-panelen vallen ook onder aanvullende maatregelen om te voldoen aan BENG-eisen

- OPSTELPLAATS**
- wm = wasmachine
 - wd = wasdroger

BNR404

Projectnaam: Vijfsluizen Fase E
 Projectlocatie: Rosmalen
 Projectnr.: G105173

Opdrachtgever: Heijmans Vastgoed BV
 Architect: Van Egmond architecten, Noordwijk
 Projectfase: Verkooptekening
 Onderwerp: Verkooptekening bouwnummer 404
 Plattegrond, gevel, doorsnede

Format: A0
 Schaal: 1:50
 Datum: 16-04-2024
 Gebruik: WOOD

heijmans
Woningbouw

VK-9.301