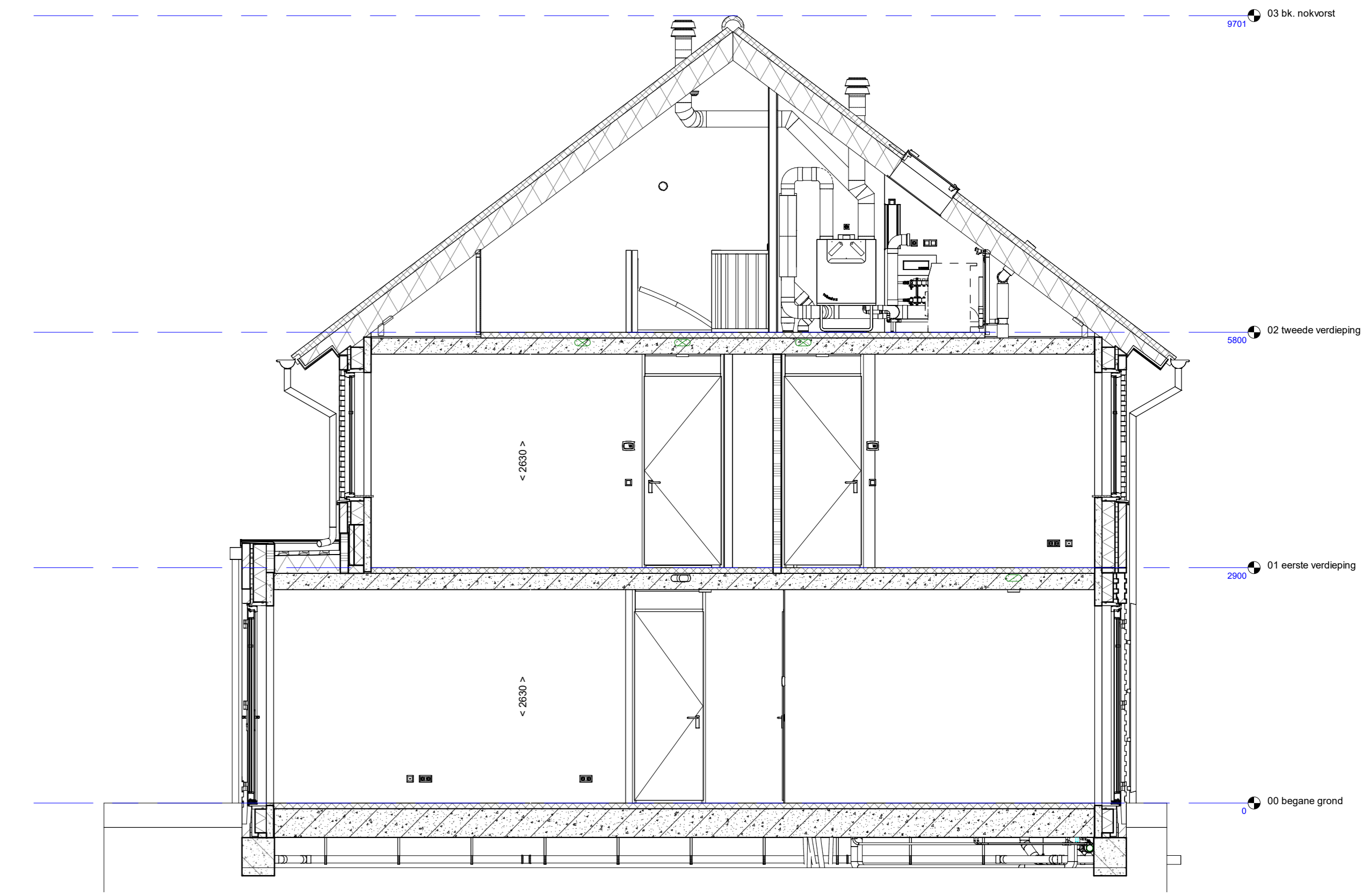


voorgevel



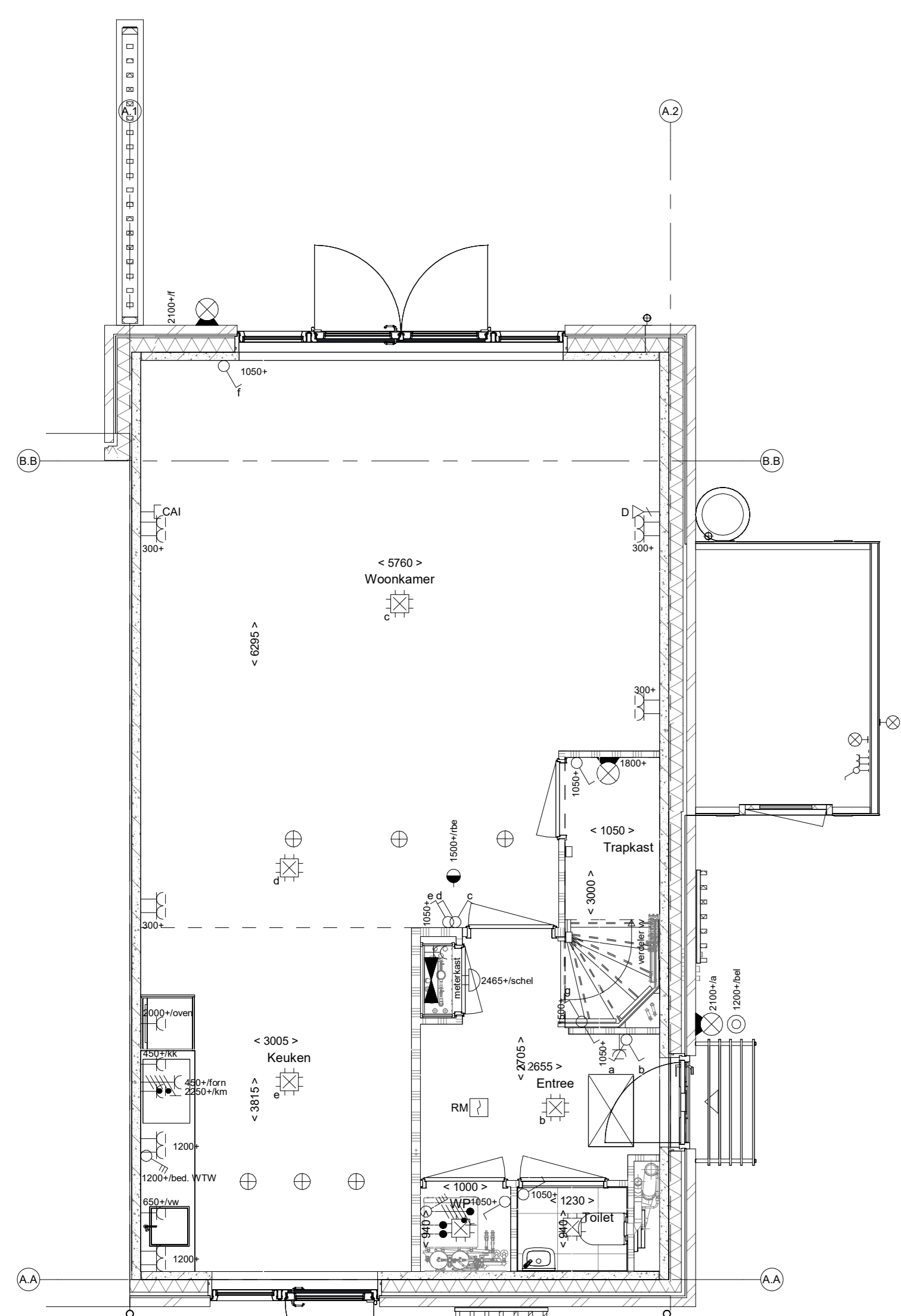
achtergevel



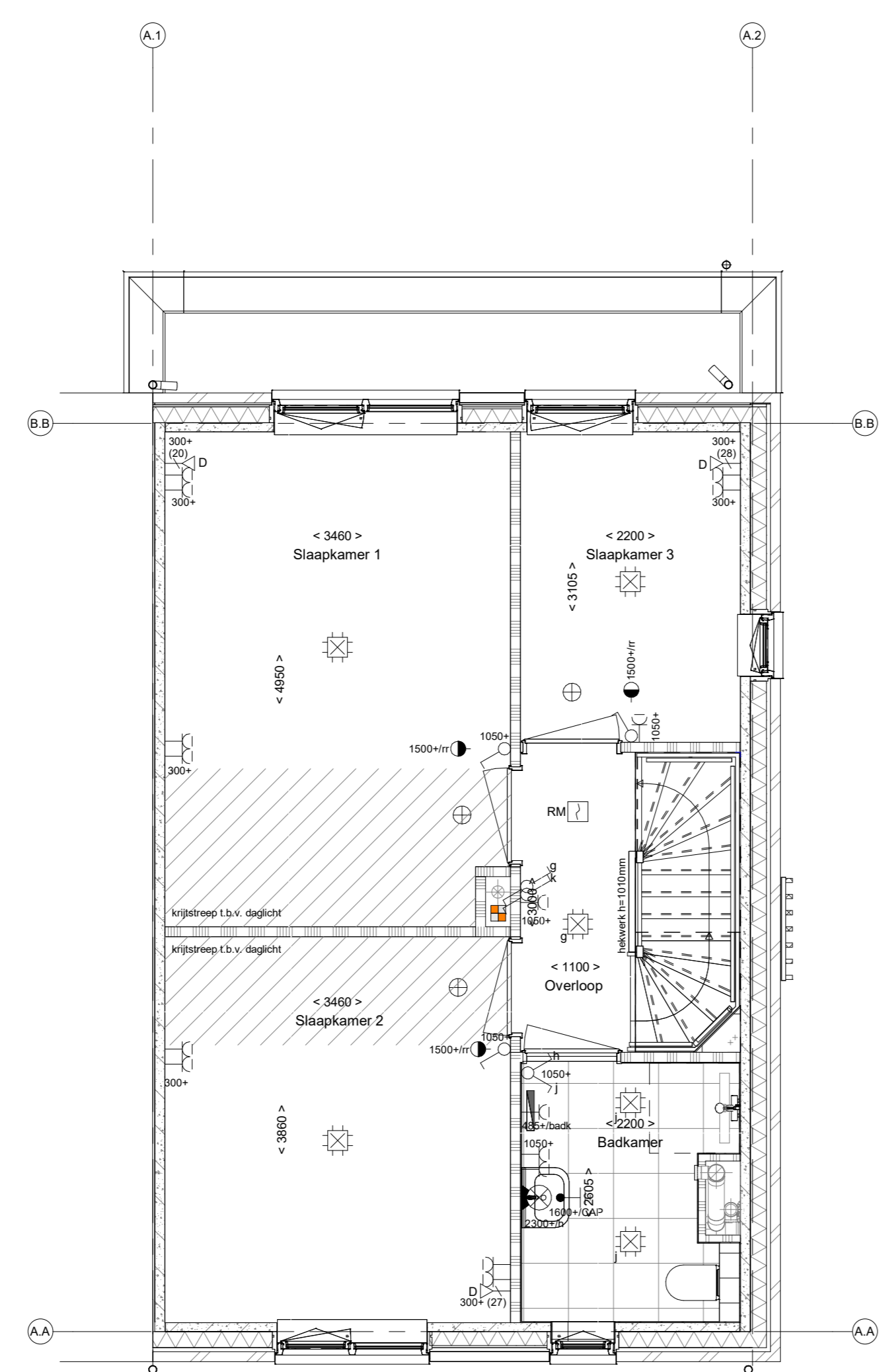
doorsnede A-A



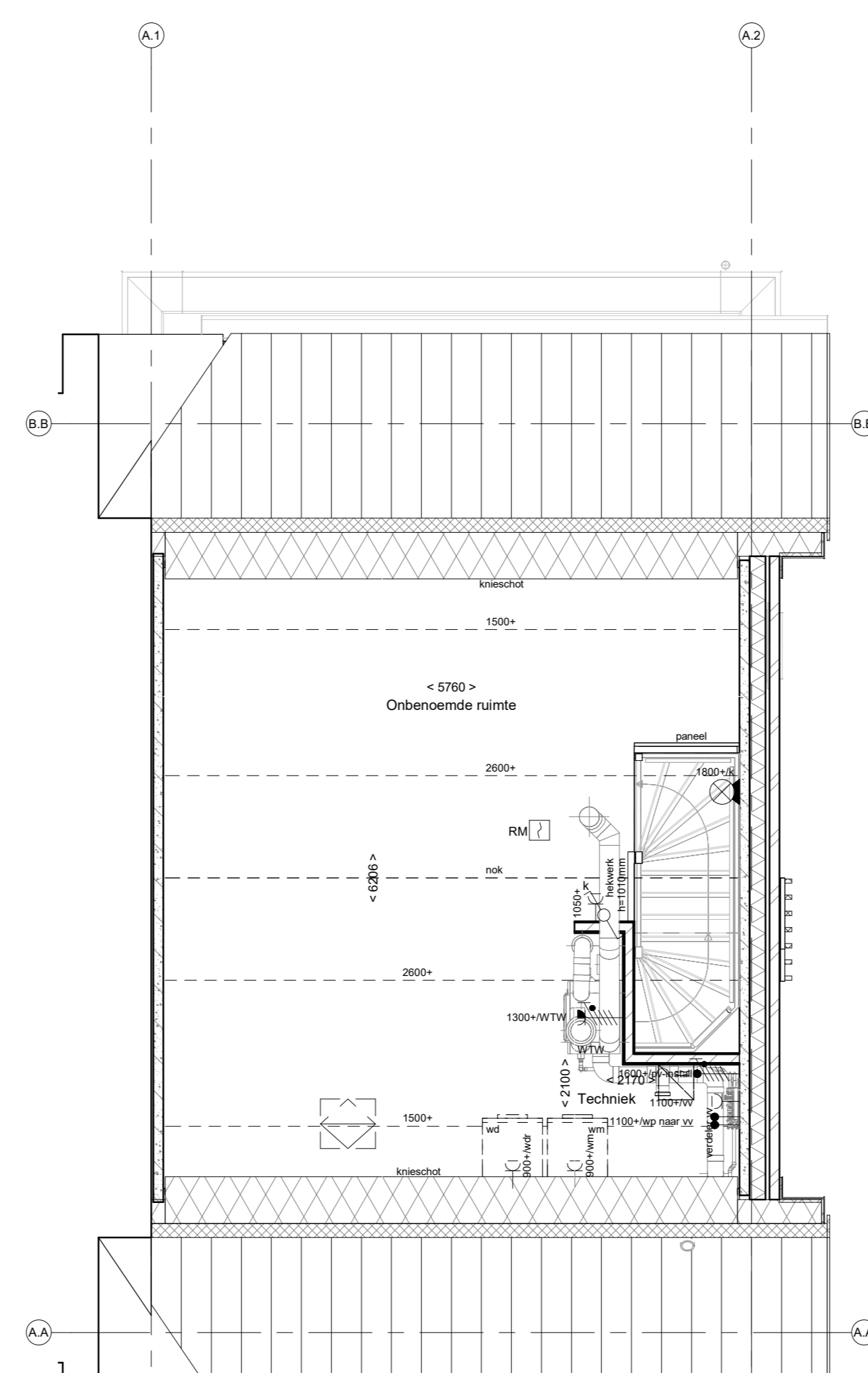
rechterzijgevel



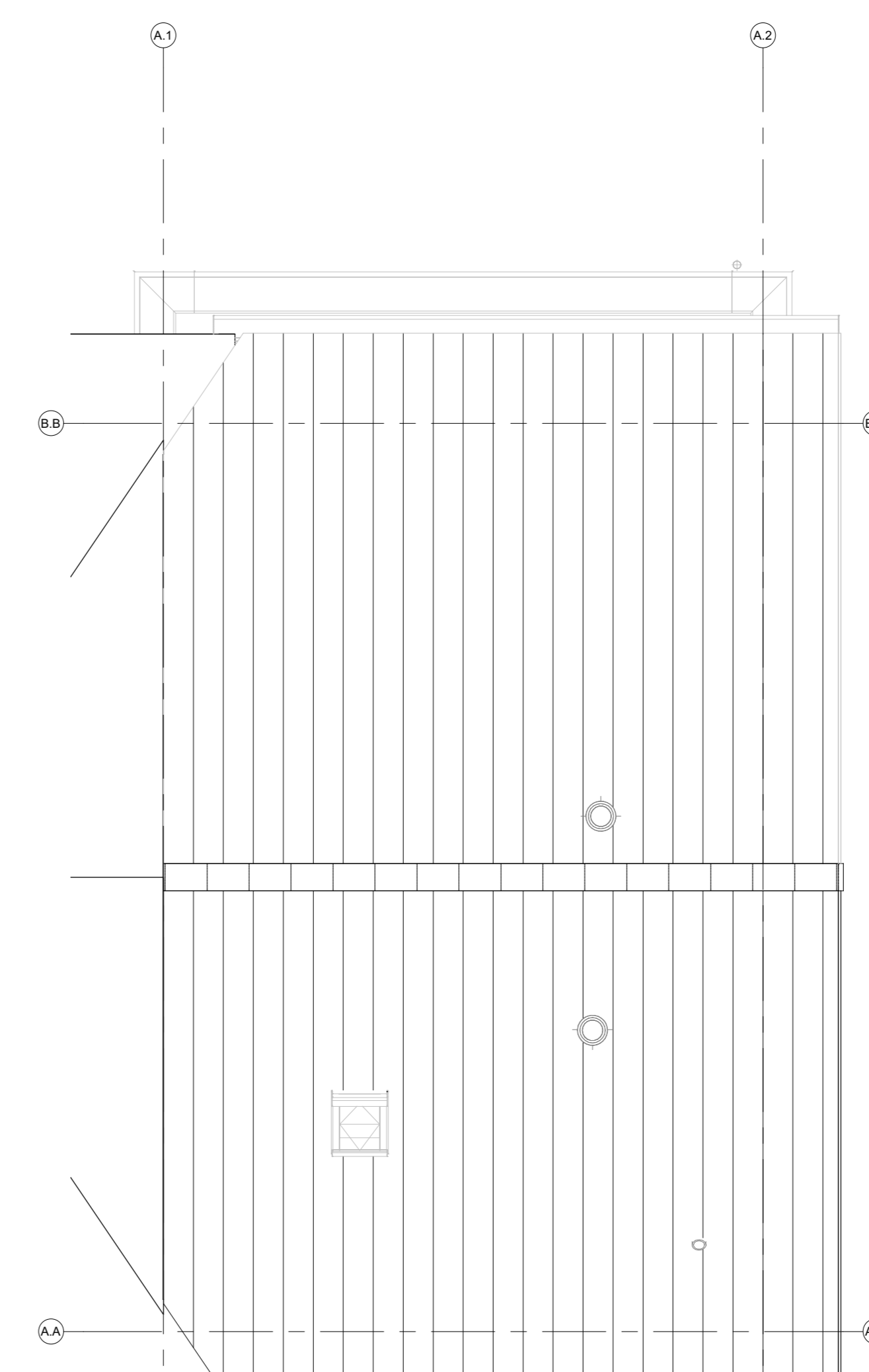
begane grond



1e verdieping



2e verdieping



dakaanzicht

Lijst met gekozen Woonwensen (KAO)

RENOVOO

Symbolen alleen van toepassing indien in de woning aangegeven

ELEKTRISCHE INSTALLATIE

- Aansluitpunt 3 fase, nul en beschermingscontact1, pv-install bedraad, niet afgemonteerd (toos in mk)
- Aansluitpunt voeding PV-installatie (indien PV-install aanwezig)
- Aansluitpunt niet bedraad
- Loze leiding wordt bedraad met CAI en UTP kabel, niet afgemonteerd, en op rol in meterkast (pv-inst alleen bedraad met UTP kabel)
- Aansluitpunt TV wordt bedraad met CAI en UTP kabel, afgemonteerd met CAI wandcontactdoos en female stekkerkje in meterkast
- Aansluitpunt DATA wordt bedraad met CAI en UTP kabel, afgemonteerd met RJ45 wandcontactdoos en RJ45 stekkerkje in meterkast (afgemonteerd DATA indien PV-install aanwezig)
- Aansluitpunt tbv armatuur op wand
- Bel/Schel
- Centraal aardpunt
- Centraaldoos tbv verlichting
- Drakknop
- Rokmelder, optisch op lichtnet conform NEN 2555
- Schakelaar, 1-polig
- Schakelaar, serie-
- Schakelaar, wissel-
- Schakelaar, wissel-, 2-voudige uitvoering
- Schakelaar, 3-standen tbv bediening ventilatie
- Schakelaar, wissel/enkelpolig
- Enkelpolige schakelaar met wandcontactdoos, verhoogde aanrakingsveiligheid
- Wandcontactdoos met wisselschakelaar, verhoogde aanrakingsveiligheid
- Bedieningschakelaar scherm
- Sturing naar wp (rse)/ r naar vv
- Kanaalvoeler
- Verdeelinrichting
- Wandcontactdoos 1-voudig met beschermingscontact, verhoogde aanrakingsveiligheid
- Wandcontactdoos 2-voudig met beschermingscontact, waterdicht
- Wandcontactdoos 2-voudig met beschermingscontact, verticaal, verhoogde aanrakingsveiligheid
- Wandcontactdoos 2-voudig met beschermingscontact, horizontaal, verhoogde aanrakingsveiligheid
- Wandcontactdoos, perilex, 2x230V tbv fornuis
- Wandcontactdoos, perilex, mv 230V
- Aansluitpunt 3 fase, nul en beschermingscontact, WP 400V
- Omvormer PV-installatie
- PV-paneel
- aantal en positie PV panelen locatie specifiek

CENTRALE VERWARMING - EN WATERINSTALLATIE

- hwa + hemelwaterafvoer - voor positie zie blokoverzicht
- bulenkraan vorstvrij
- opstelplaats warmtepomp (WP)
- opstelplaats expansievat
- opstelplaats verdeler- vloerverwarming
- verwarmingselement in badkamer
- elektrisch

VENTILATIE INSTALLATIE

- opstelplaats gebalanceerde ventilatie (WTW)
- afzuigpunt mechanische ventilatie plafond
- afzuigpunt mechanische ventilatie wand
- looeorpunt mechanische ventilatie plafond
- looeorpunt mechanische ventilatie wand

BOUWKUNDIG RENVOOI

- Kruipruimte
- betonwanden - langgevel 80 mm
- koppgevel en woningscheidende wanden 100 mm
- isolatie 160 mm
- metselwerk 100 mm
- gasbeton 70/100 mm
- ongesoleerde metalstud wand 100 mm
- geisoleerde metalstud wand 100 mm
- dakpakket
- ribbenvloer 350 mm
- betonvloer 200 mm
- dekvloer 70 mm
- wandtegels vlg. technische omschrijving
- Drainrichting Volgens DIN-norm R
- * Akoestische rooster / valdorpel / stofdorpel slaapkamerdeuren
- BOUWKUNDIG RENVOOI BENG
- zanzwerend glas
- screen
- *deze maatregelen worden ingezet indien noodzakelijk om te voldoen aan BENG-eisen
- *extra PV-panelen vallen ook onder aanvullende maatregelen om te voldoen aan BENG-eisen

OPSTELPLAATS

- wm = wasmachine
- wd = wasdroger

BNR408

Projectnaam: Vijfsluizen Fase E
 Projectlocatie: Rosmalen
 Projectnr.: G105173

Opdrachtgever: Heijmans Vastgoed BV
 Architect: Van Egmond architecten, Noordwijk
 Projectfase: Verkooptekening
 Onderwerp: Verkooptekening bouwnummer 408
 Plattegrond, gevel, doorsnede

Formaat: A0
 Schaal: 1:50
 Datum: 16-04-2024
 Cadeau: WOOD
VK-9.301

