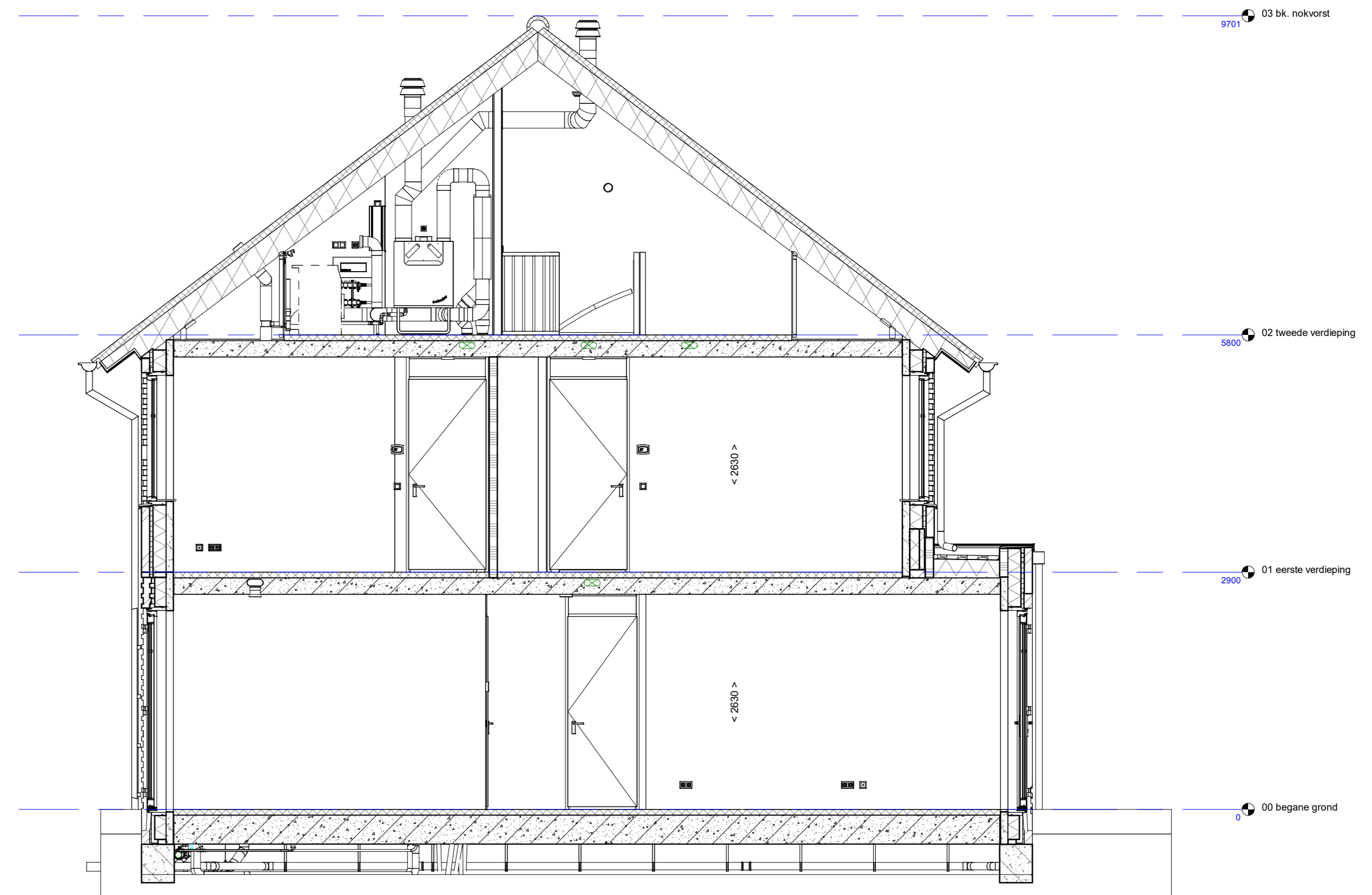
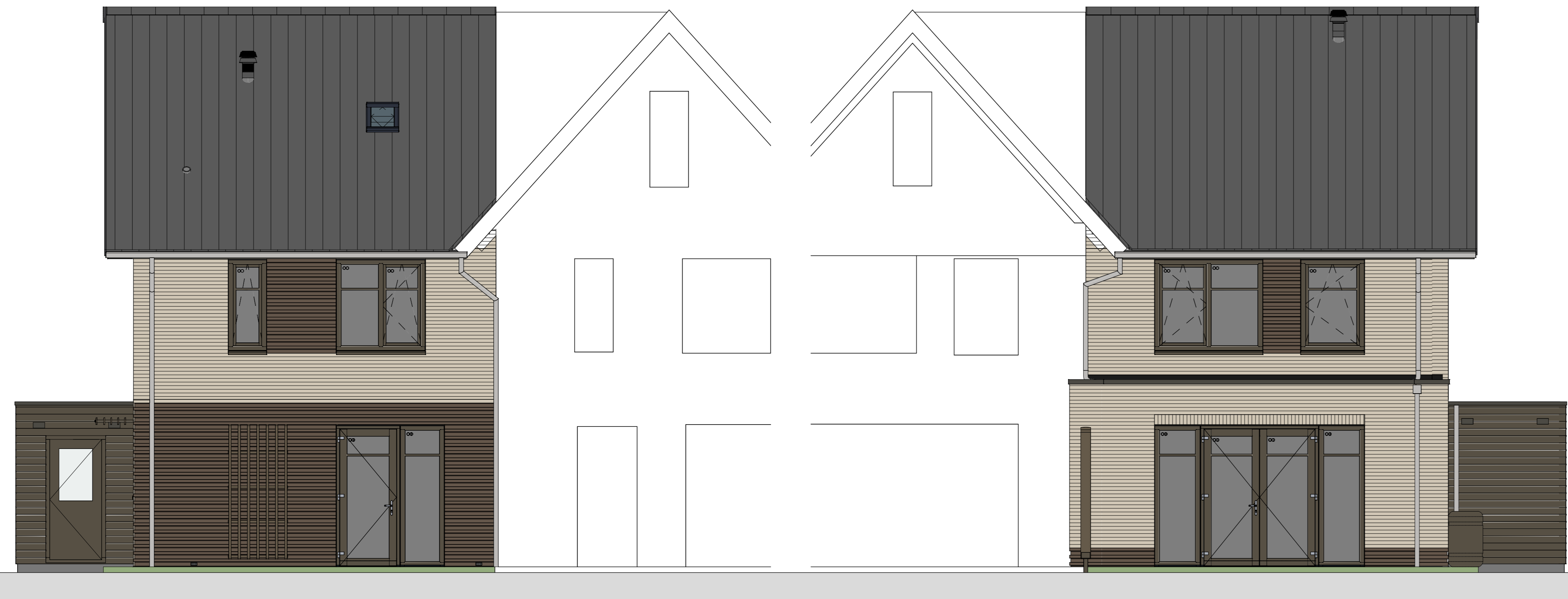
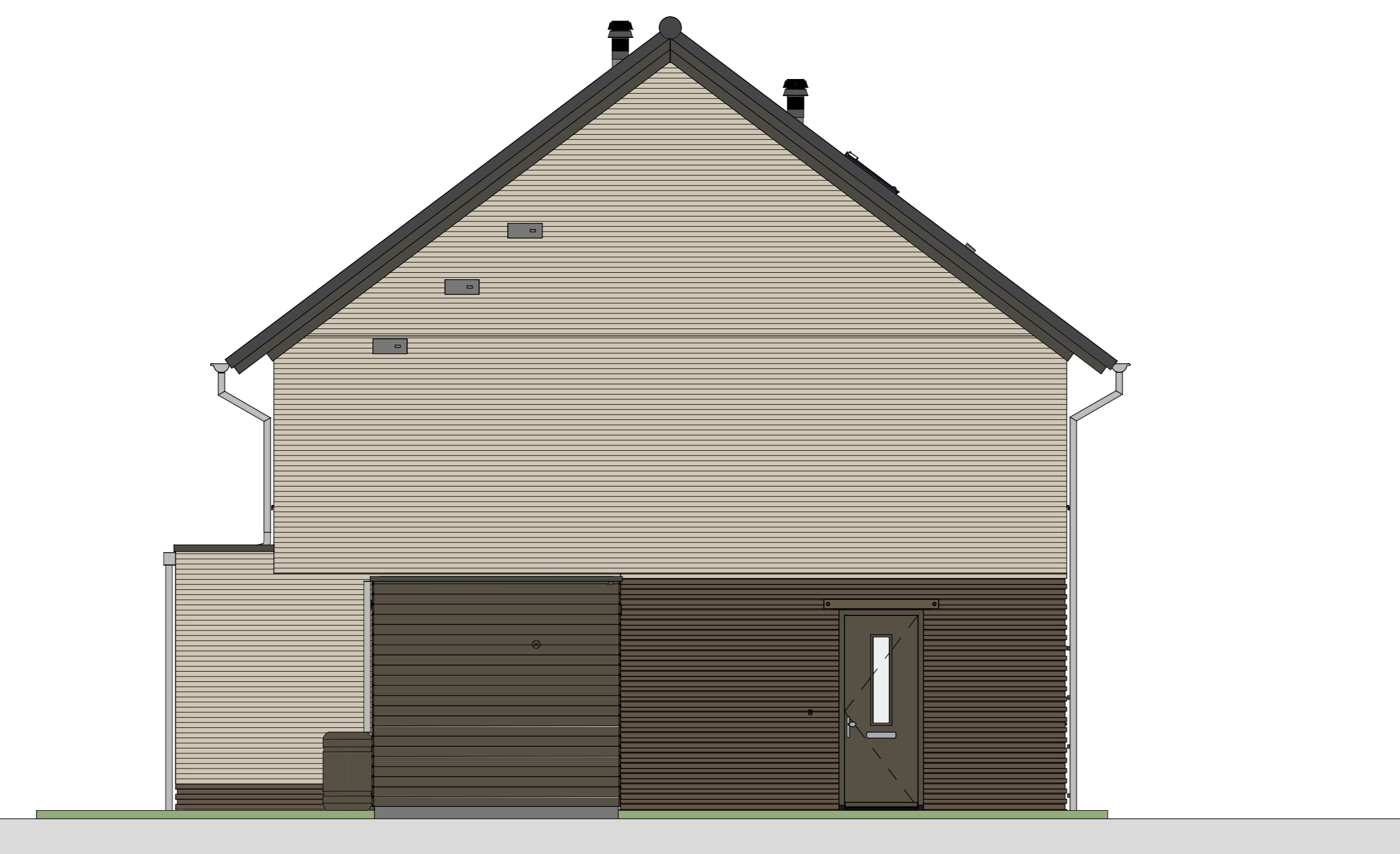


voorgevel

achtergevel



doorsnede A-A

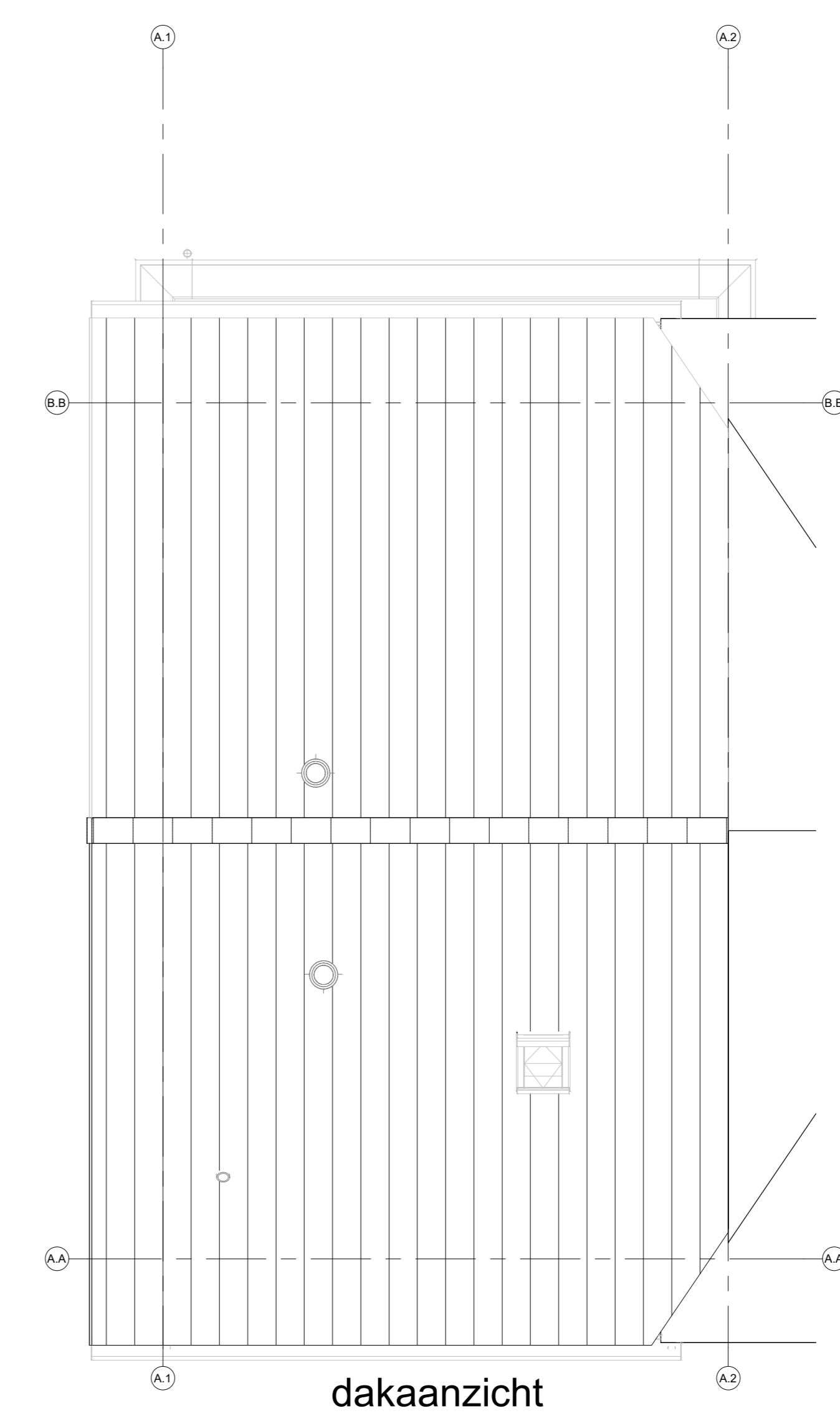
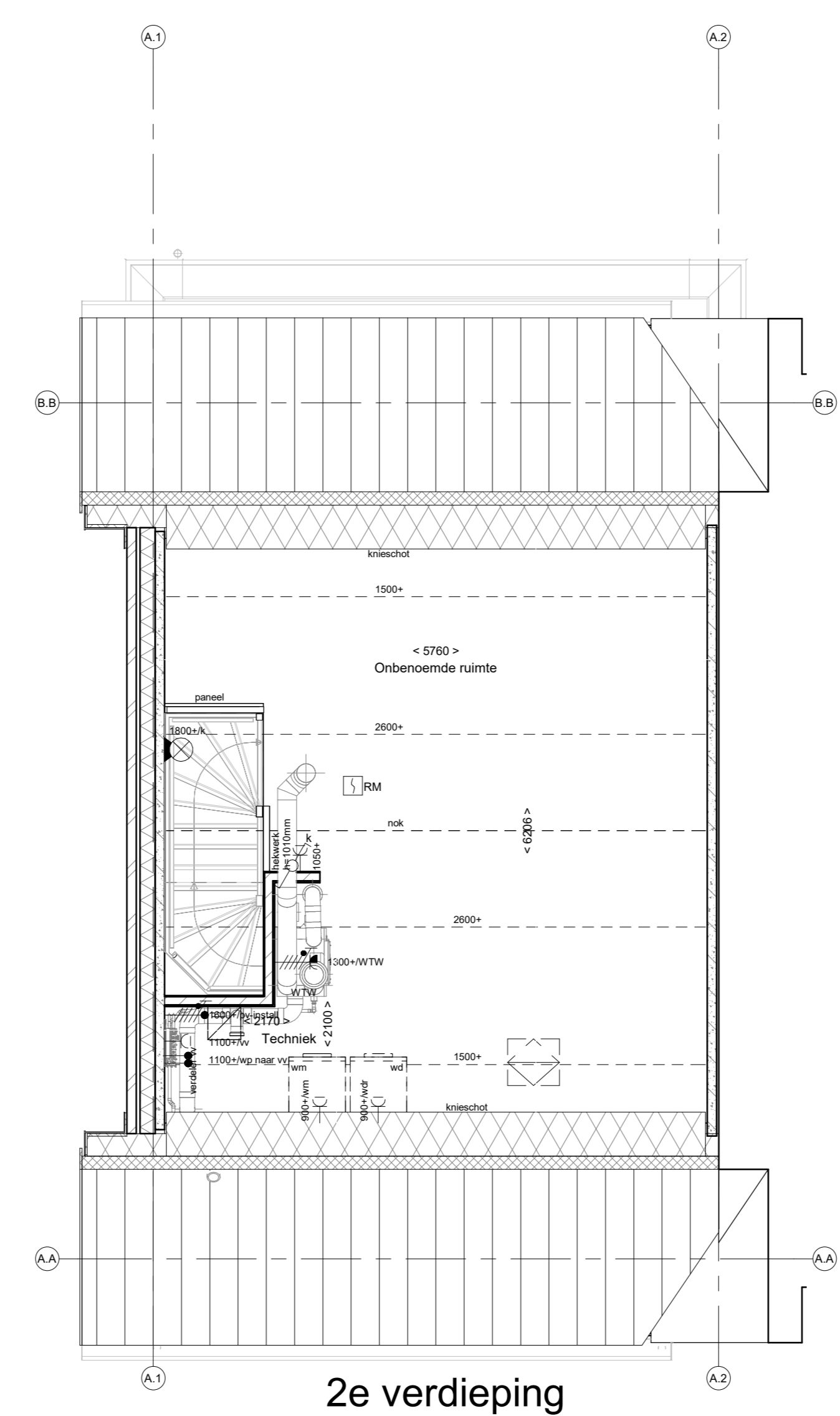
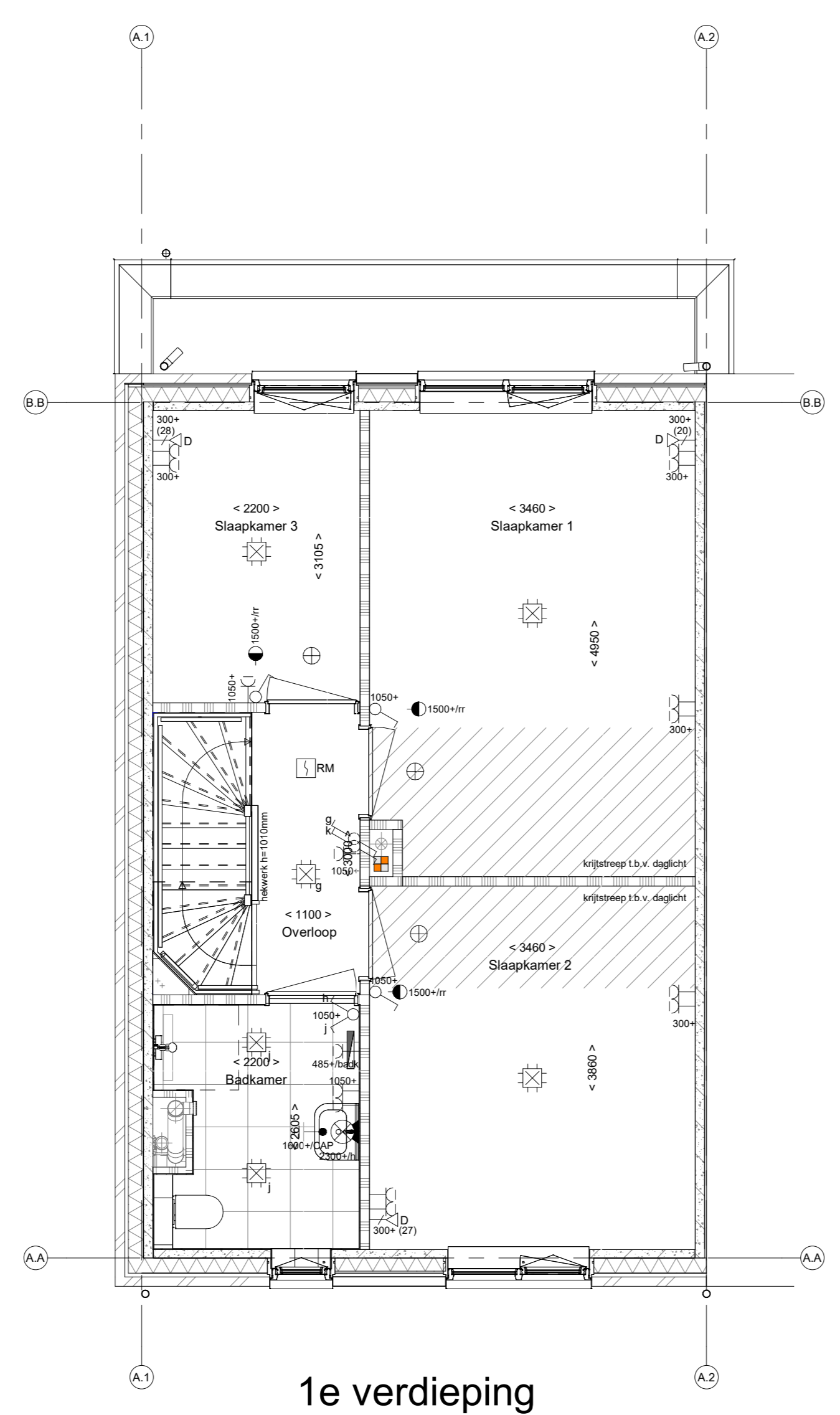
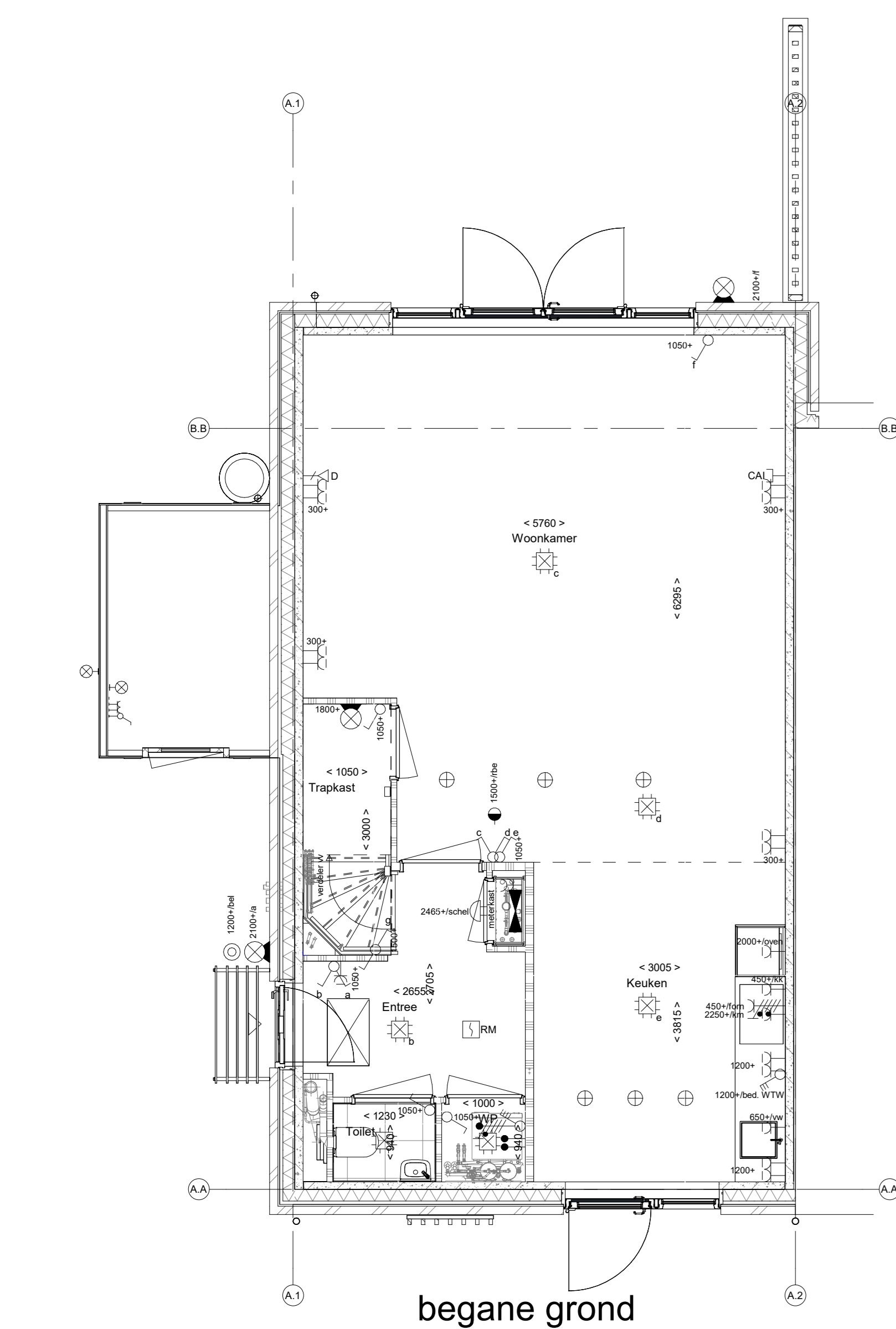


linkerzijgevel

Lijst met gekozen Woonwensen (KAO)

- RENOVOO**  
Symbolen alleen van toepassing indien in de woning aangegeven
- ELEKTRISCHE INSTALLATIE**
- Aansluitpunt 3 fase, nul en beschermingscontact, pv-installatie bedraad, niet afgemonteerd (toes in mk)
  - Aansluitpunt voeding PV-installatie (indien PV-installatie aanwezig)
  - Aansluitpunt niet bedraad
  - Loze leiding wordt bedraad met CAI en UTP kabel, niet afgemonteerd, en op rol in meterkast (pv-inst alleen bedraad met UTP kabel)
  - Aansluitpunt TV wordt bedraad met CAI en UTP kabel, afgemonteerd met CAI wandcontactdoos en female stekkertje in meterkast
  - Aansluitpunt DATA wordt bedraad met CAI en UTP kabel, afgemonteerd met RJ45 wandcontactdoos en RJ45 stekkertje in meterkast (afgemonteerd DATA indien PV-installatie aanwezig)
  - Aansluitpunt tbv armatuur op wand
  - Bel/Schel
  - Centraal aardpunt
  - Centraaldoos tbv verlichting
  - Drukknop
  - Roelmeter, optisch op lichtnet conform NEN 2555
  - Schakelaar, 1-polig
  - Schakelaar, serie-
  - Schakelaar, wissel-
  - Schakelaar, wissel-, 2-voudige uitvoering
  - Schakelaar, 3-standen tbv bediening ventilatie
  - Schakelaar, wissel/enkelpolig
  - Enkelpolige schakelaar met wandcontactdoos, verhoogde aanrakingsveiligheid
  - Wandcontactdoos met wisselschakelaar, verhoogde aanrakingsveiligheid
  - Bedieningschakelaar scherm
  - Sturing naar wp (rwy) / naar vv
  - Kanaalvoeler
  - Verdeelinrichting
  - Wandcontactdoos 1-voudig met beschermingscontact, verhoogde aanrakingsveiligheid
  - Wandcontactdoos 2-voudig met beschermingscontact, waterdicht
  - Wandcontactdoos 2-voudig met beschermingscontact, verticaal, verhoogde aanrakingsveiligheid
  - Wandcontactdoos 2-voudig met beschermingscontact, horizontaal, verhoogde aanrakingsveiligheid
  - Wandcontactdoos, perilex, 2x230V tbv fornuis
  - Wandcontactdoos, perilex, mv 230V
  - Aansluitpunt 3 fase, nul en beschermingscontact, WP 400V
  - Omvormer PV-installatie
- PV-paneel**  
aantal en positie PV panelen locatie specifiek

- CENTRALE VERWARMING - EN WATERINSTALLATIE**
- hwa + hemelwaterafvoer - voor posities zie blokoverzicht
  - bulenkraan vorstvrij
  - WP opstelplaats warmtepomp (WP)
  - opstelplaats expansievat
  - opstelplaats verdeler - vloerverwarming
  - verwarmingselement in badkamer elektrisch
- VENTILATIE INSTALLATIE**
- WTW opstelplaats gebalanceerde ventilatie (WTW)
  - afzuigpunt mechanische ventilatie plafond
  - afzuigpunt mechanische ventilatie wand
  - looeerpunt mechanische ventilatie plafond
  - looeerpunt mechanische ventilatie wand
- BOUWKUNDIG RENVOOI**
- Kruipruimte
  - betonwanden - langgevel 50 mm
  - koppelveiligheid en woningscheidende wanden 100 mm
  - isolatie 160 mm
  - metseiwerk 100 mm
  - gasbeton 70/100 mm
  - ongesoleerde metalstud wand 100 mm
  - geisoleerde metalstud wand 100 mm
  - dakpakket
  - ribbenvloer 350 mm
  - betonvloer 200 mm
  - dekvloer 70 mm
  - wandtegels vigs. technische omschrijving
- BOUWKUNDIG RENVOOI BENG**
- Draarichting Volgens DIN-norm R
  - \* Akoestische rooster / valdorpel / stofdorpel slaapkamerdeuren
  - ▲ zonzwermend glas
  - S screen
  - \*deze maatregelen worden ingezet indien noodzakelijk om te voldoen aan BENG-eisen
  - \*extra PV-panelen vallen ook onder aanvullende maatregelen om te voldoen aan BENG-eisen
- OPSTELPLAATS**
- wm = wasmachine
  - wd = wasdroger



**BNR413**

Projectnaam: VijfsLuizen Fase E  
 Projectlocatie: Rosmalen  
 Projectnr.: G-105914

Opdrachtgever: Heijmans Vastgoed BV  
 Architect: Van Egmond Architecten, Noordwijk  
 Projectfase: Verkooptekening  
 Onderwerp: Verkooptekening bouwnummer 413  
 Plattegrond, gevel, doorsnede

Format: A0  
 Schaal: 1:50  
 Datum: 16-04-2024  
 Gelek.: WOOD

**heijmans**  
Woningbouw

VK-9.301