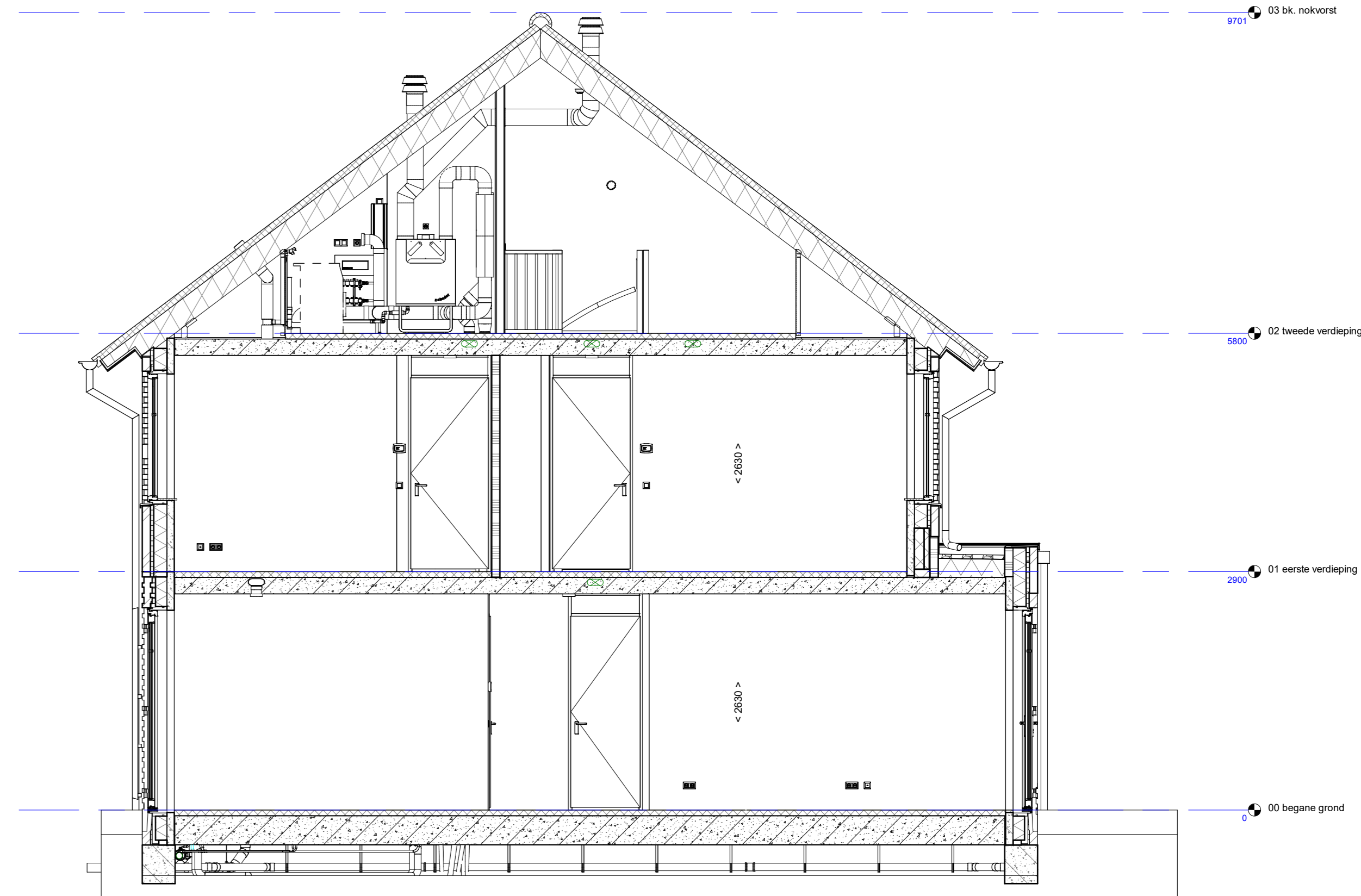
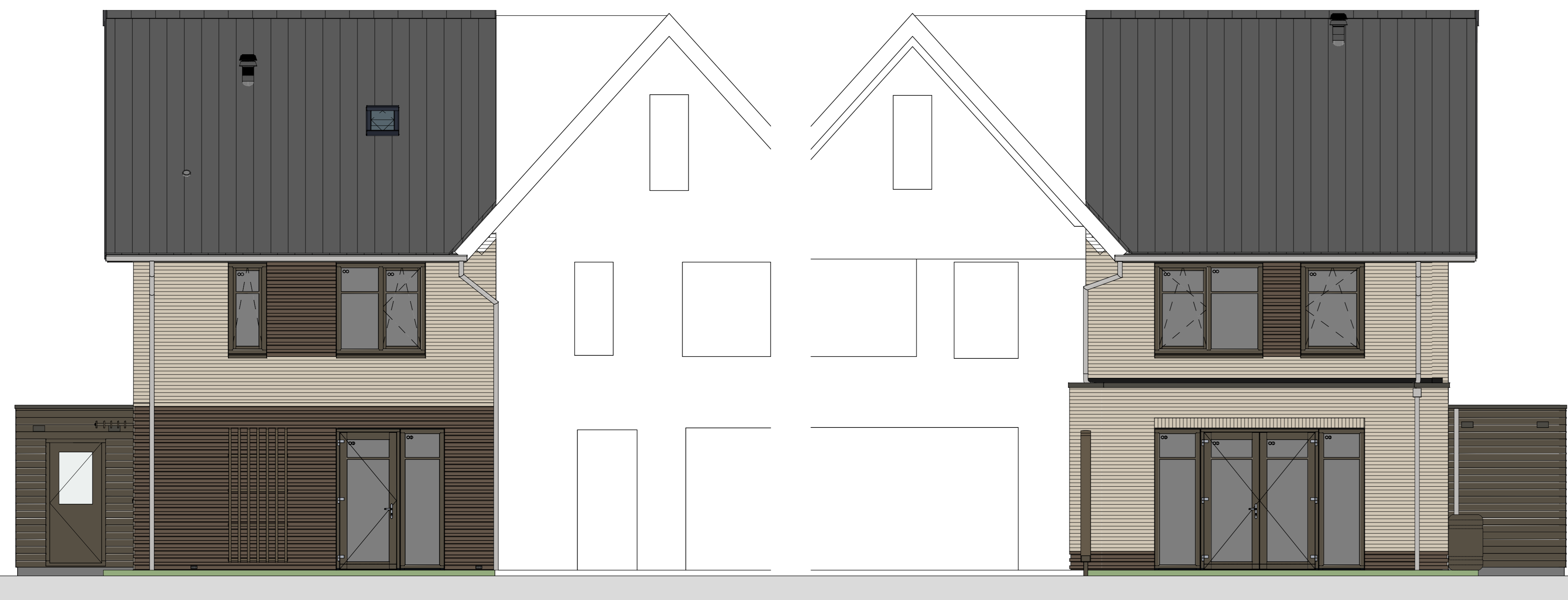


voorgevel

achtergevel



doorsnede A-A



linkerzijgevel

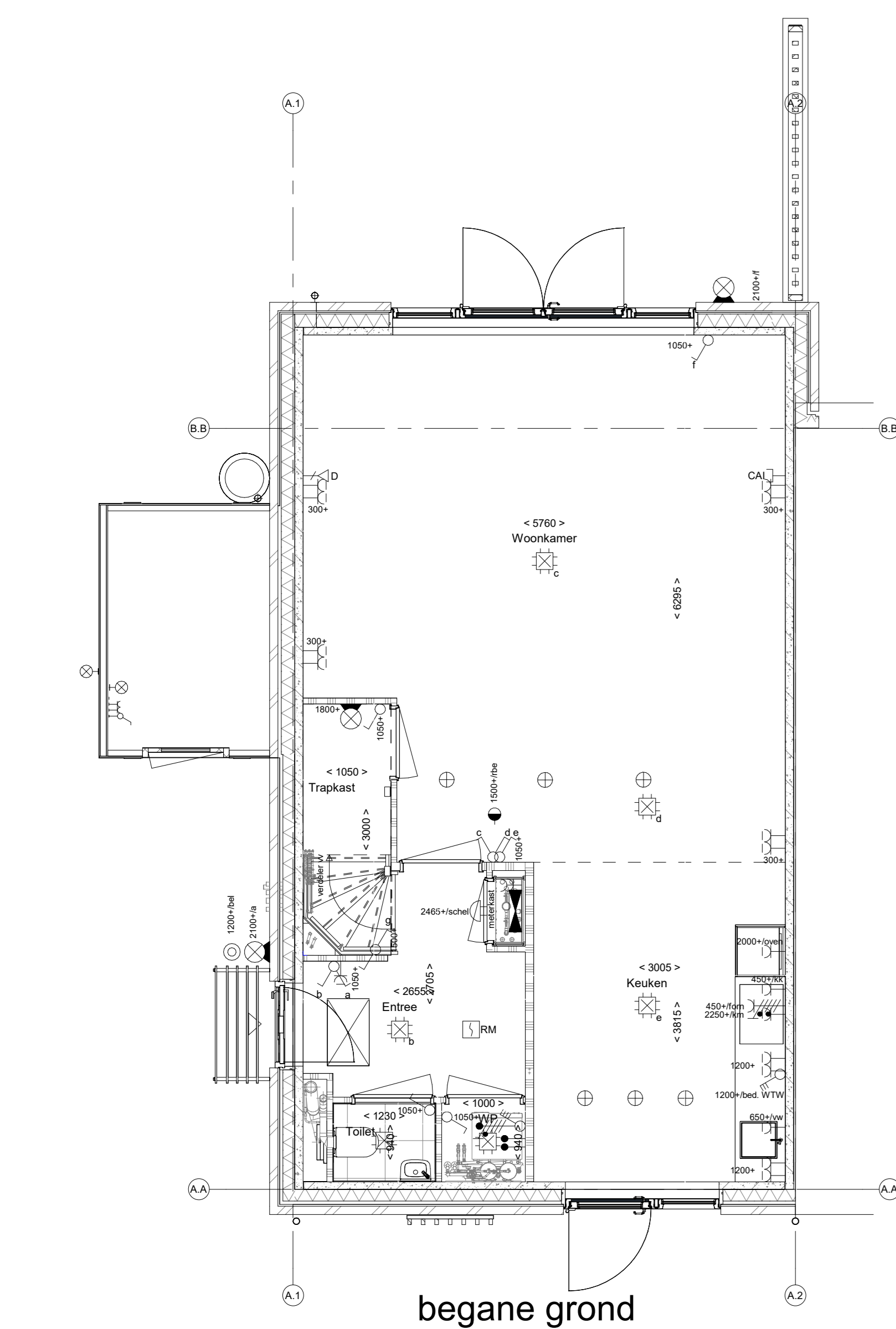
Lijst met gekozen Woonwensen (KAO)

- RENOVOO**
Symbolen alleen van toepassing indien in de woning aangegeven
- ELEKTRISCHE INSTALLATIE**
- Aansluitpunt 3 fase, nul en beschermingscontact, pv-installatie bedraad, niet afgemonteerd (toos in mk)
 - Aansluitpunt voeding PV-installatie (indien PV-installatie aanwezig)
 - Aansluitpunt niet bedraad
 - Loze leiding wordt bedraad met CAI en UTP kabel, niet afgemonteerd, en op rol in meterkast (pv-inst alleen bedraad met UTP kabel)
 - Aansluitpunt TV wordt bedraad met CAI en UTP kabel, afgemonteerd met CAI wandcontactdoos en female stekkertje in meterkast
 - Aansluitpunt DATA wordt bedraad met CAI en UTP kabel, afgemonteerd met RJ45 wandcontactdoos en RJ45 stekkertje in meterkast (afgemonteerd DATA indien PV-installatie aanwezig)
 - Aansluitpunt tbv armatuur op wand
 - Bel/Schel
 - Centraal aardpunt
 - Centraaldoos tbv verlichting
 - Drukknop
 - Roelmeter, optisch op lichtnet conform NEN 2555
 - Schakelaar, 1-polig
 - Schakelaar, serie-
 - Schakelaar, wissel-
 - Schakelaar, wissel-, 2-voudige uitvoering
 - Schakelaar, 3-standen tbv bediening ventilatie
 - Schakelaar, wissel/enkelpolig
 - Enkelpolige schakelaar met wandcontactdoos, verhoogde aanraakveiligheid
 - Wandcontactdoos met wisselschakelaar, verhoogde aanraakveiligheid
 - Bedieningschakelaar scherm
 - Sturing naar wp (rwy) r naar vv
 - Kanaalvoeler
 - Verdeelinrichting
 - Wandcontactdoos 1-voudig met beschermingscontact, verhoogde aanraakveiligheid
 - Wandcontactdoos 2-voudig met beschermingscontact, waterdicht
 - Wandcontactdoos 2-voudig met beschermingscontact, verticaal, verhoogde aanraakveiligheid
 - Wandcontactdoos 2-voudig met beschermingscontact, horizontaal, verhoogde aanraakveiligheid
 - Wandcontactdoos, perilex, 2x230V tbv fornuis
 - Wandcontactdoos, perilex, mv 230V
 - Aansluitpunt 3 fase, nul en beschermingscontact, WP 400V
 - Omvormer PV-installatie
- PV-paneel**
aantal en positie PV panelen locatie specifiek

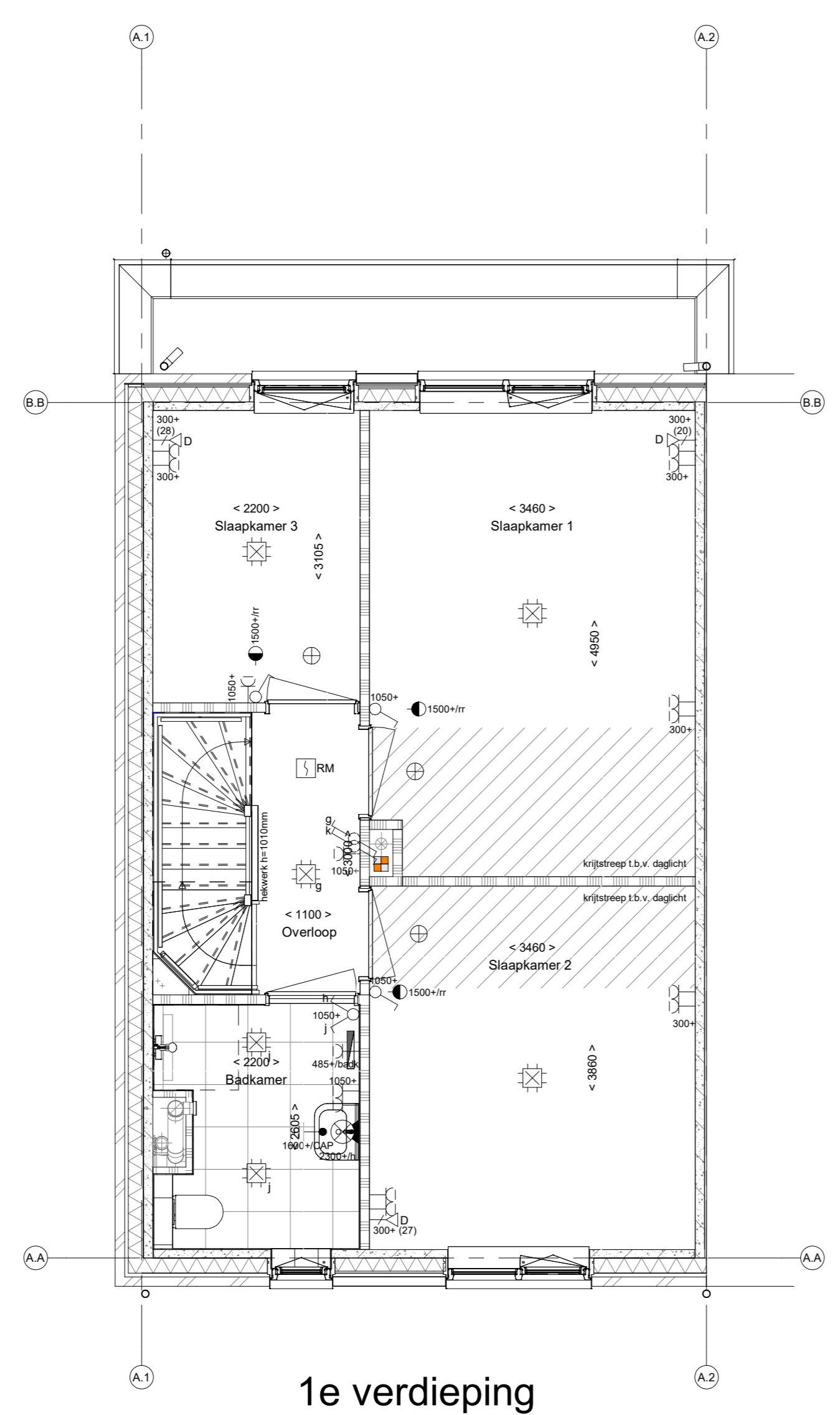
- CENTRALE VERWARMING - EN WATERINSTALLATIE**
- hwa + hemelwaterafvoer - voor posities zie blokoverzicht
 - bulenkraan vorstvrij
 - WP opstelplaats warmtepomp (WP)
 - opstelplaats expansievat
 - opstelplaats verdeler-voerverwarming
 - verwarmingselement in badkamer elektrisch
- VENTILATIE INSTALLATIE**
- WTW opstelplaats gebalanceerde ventilatie (WTW)
 - afzuigpunt mechanische ventilatie plafond
 - afzuigpunt mechanische ventilatie wand
 - looeerpunt mechanische ventilatie plafond
 - looeerpunt mechanische ventilatie wand

- BOUWKUNDIG RENVOOI**
- Kruipruimte
 - betonwanden - langgevel 50 mm
 - koppelveiligheid en woningscheidende wanden 100 mm
 - isolatie 160 mm
 - metselwerk 100 mm
 - gasbeton 70/100 mm
 - ongesoleerde metalstud wand 100 mm
 - geisoleerde metalstud wand 100 mm
 - dakpakket
 - ribbenvloer 350 mm
 - betonvloer 200 mm
 - dekvloer 70 mm
 - wandtegels vigs. technische omschrijving
- BOUWKUNDIG RENVOOI BENG**
- Draairichting Volgens DIN-norm R
 - * Akoestische rooster / valdorpel / stofdorpel slaapkamerdeuren
 - ▲ zonzwermend glas
 - S screen
 - *deze maatregelen worden ingezet indien noodzakelijk om te voldoen aan BENG-eisen
 - *extra PV-panelen vallen ook onder aanvullende maatregelen om te voldoen aan BENG-eisen

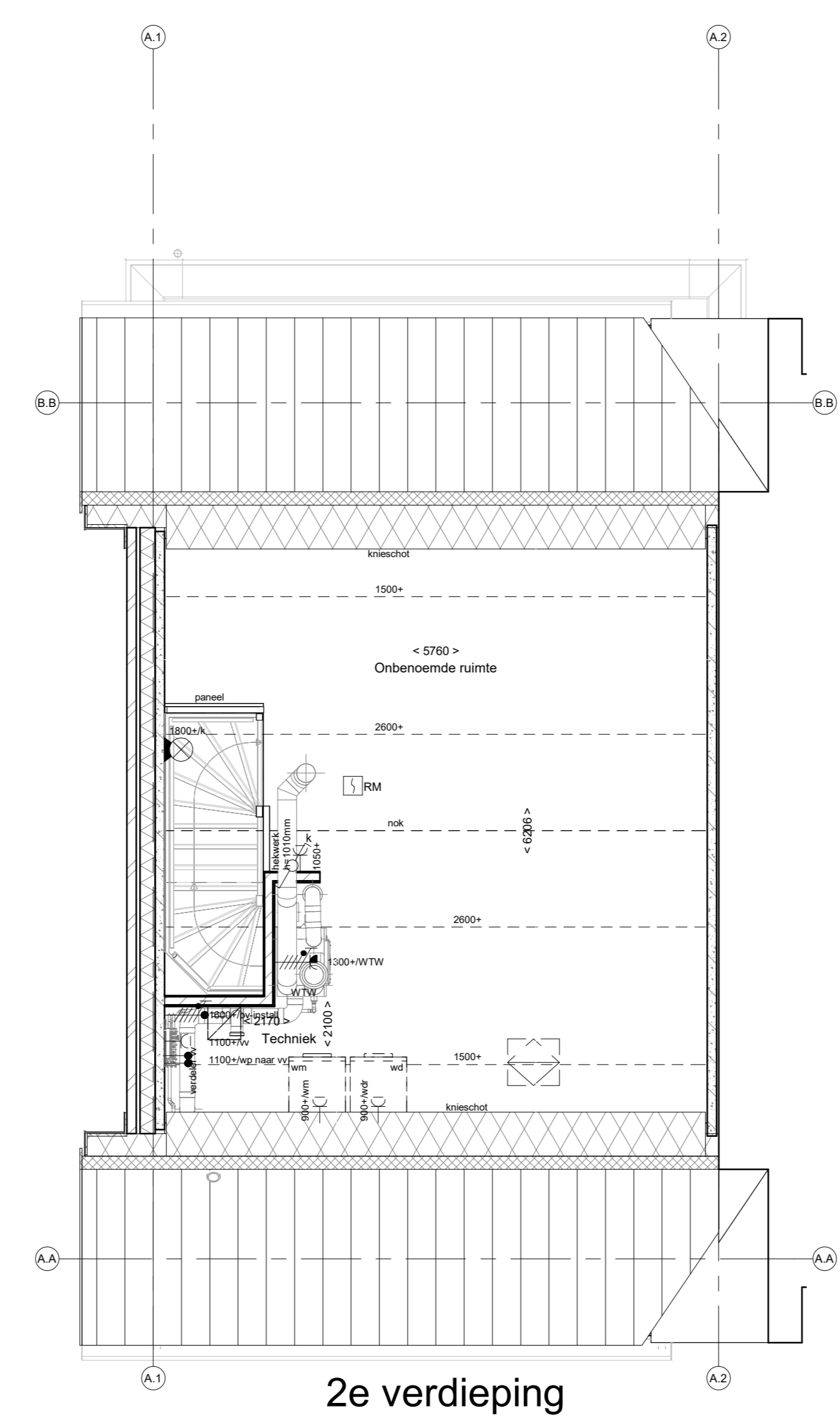
- OPSTELPLAATS**
- wm = wasmachine
 - wd = wasdroger



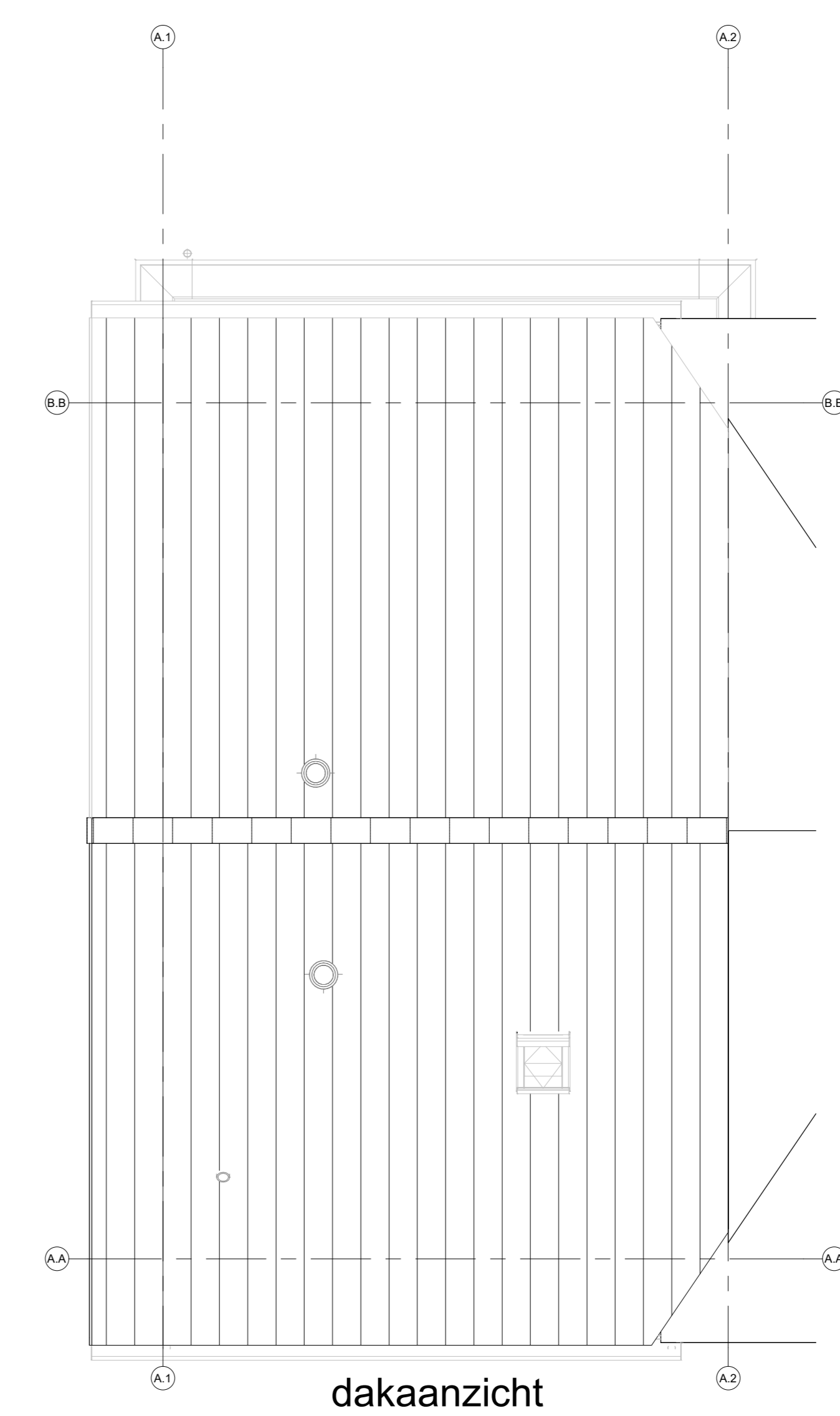
begane grond



1e verdieping



2e verdieping



dakaanzicht

BNR419

Projectnaam: VijfsLuizen Fase E
 Projectlocatie: Rosmalen
 Projectnr.: G-105914

Opdrachtgever: Heijmans Vastgoed BV
 Architect: Van Egmond Architecten, Noordwijk
 Projectfase: Verkooptekening
 Onderwerp: Verkooptekening bouwnummer 419
 Plattegrond, gevel, doorsnede

Format: A0
 Schaal: 1:50
 Datum: 16-04-2024
 Gelek.: WOOD

heijmans
Woningbouw

VK-9.301