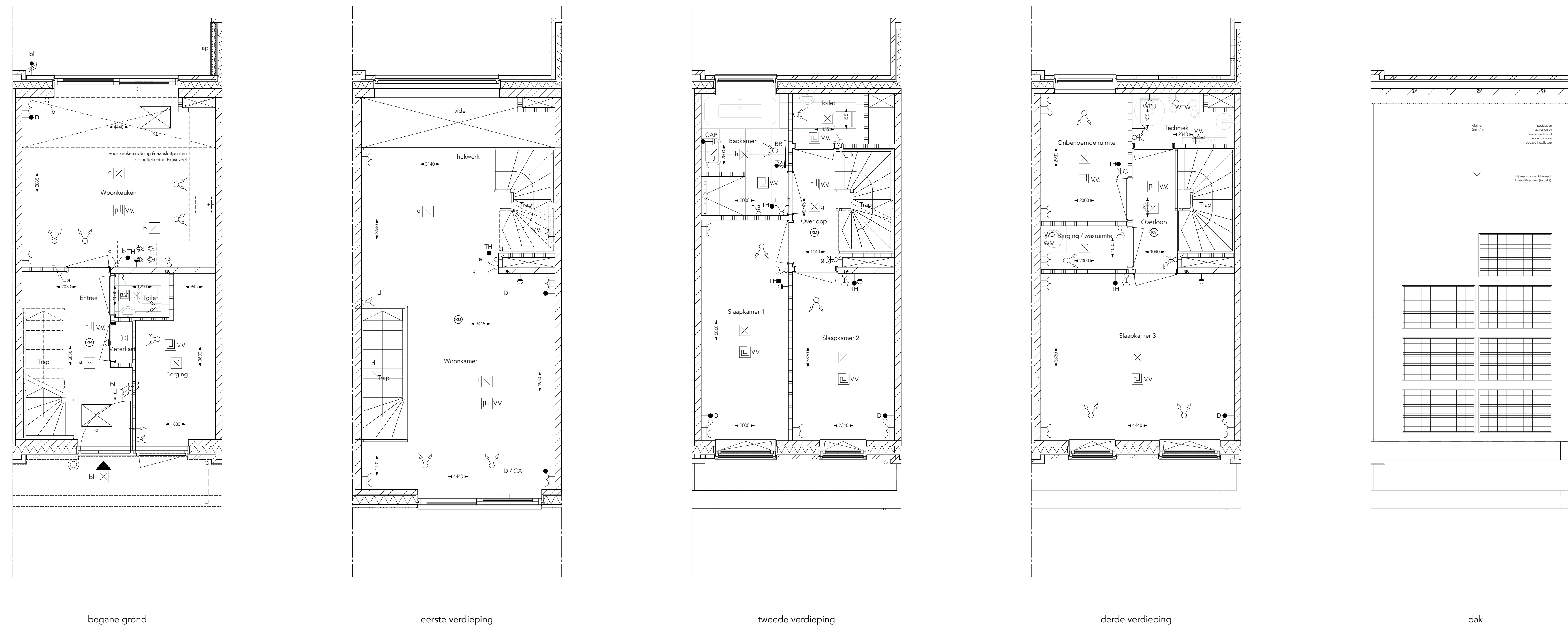
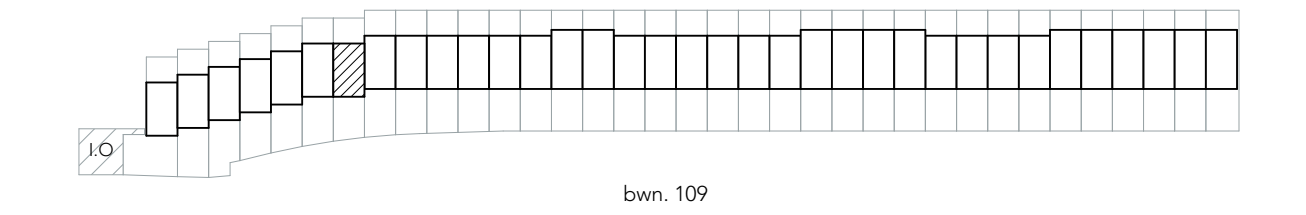


Dwarsdoorsnede A



Renvooi



Legenda

grijs witte baksteen, waalformaat	houten latten, oregon pine
zandkleurige baksteen, waalformaat	Cementgebonden vezelplaat
gemeneerd donkerbruine baksteen, waalformaat	
wandcontactdoos enkelvoudig met randdaar	Multimer, GecondMinnen standaard
wandcontactdoos tweevoudig met randdaar	UTP afgemonteerd, GecondMinnen standaard
wandcontactdoos enkelvoudig met randdaar	thermostaat
aansluitpunt TH-N-A	centraal aansluitpunt
aansluitpunt bedraad, van aangegeven positie naar meterkast	rookmelder, optisch
aansluitpunt onbedraad, van aangegeven positie naar meterkast	ventilatieventiel retour met stromingsrichting, aantal en positie is indicatief
schakelaar serie	ventilatieventiel toevoer met stromingsrichting, aantal en positie is indicatief
serie-schakelaar wissel	rooster in wand, tegen plafond
combinatie schakelaar enkel- en wcd enkel- met randdaar	3standen schakelaar ventilatie afstandbediening of bedraad
combinatie schakelaar wissel en wcd enkel- met randdaar	elektrische radiator
wandlichtpunt	vloerverwarming
centraaldoos met lichtpunt	vloerverwarmingverdelers in verteilruimten met omkasting
bel	warmte terugwinning
drukknop bel	warmte pomp unit
	buffervat
<b>Alkortingen</b>	
AP skroetsch paneel	HWA hermelwaterafvoer
BL buitenlichtpunt	LO in ontvelling, afwerking nader te bepalen
BR badkamer radiator	TH thermostaat
CAI centrale andere inrichting	VV vloerverwarming
CAP centraal aansluitpunt	WM warmte terugwinning
DIJ dakraal	WPU warmte pomp unit
D data (UTP)	WTW warmte terugwinning
	VWA vulwaterafvoer

Wijziging nr.	Wijziging datum	Wijziging omschrijving
Projectnaam: Park Vijfsluizen, Herenhuizen	Projectlocatie: Vlaardingen	Projectnr.: G-104823
Opdrachtgever: Heijmans Vastgoed BV	Architect: XXW architectuur	Onderwerp: Verkooptekening woningtype bwn. 109, plattegronden, gevels en doorsnede
		Woningbouw Formaat: A0 Schaal: 1:50 Datum: 18 september 2021 Tekn.: XXW
109_Bwn.109		109_Bwn.109